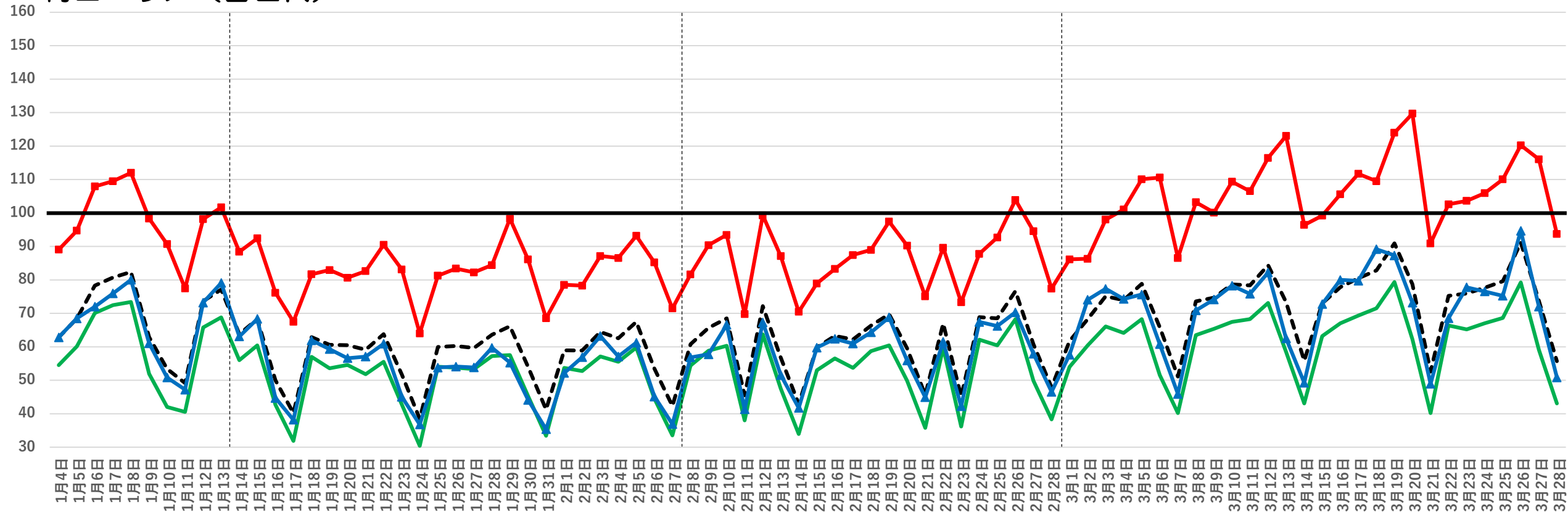


# 夜間（18時～24時）における人口増減状況

資料1-6

## 梅田エリア（各世代）

--- 全世代①    —●— 30代以下②    —■— 40代・50代③    —▲— 60代以上④



梅田エリア

※エリア人口の指数

緊急事態宣言時（令和2年4月7日「夜間18時～24時」）を100とした指数で表示  
18:00～24:00の間に30分以上の滞在をカウント

【出典：ヤフー・データソリューション】

### 緊急事態措置（延長前）

(1/14～2/7)

①57.29    ②82.18  
③49.92    ④52.83

### 緊急事態措置（延長後）

(2/8～2/28)

①60.64    ②86.32  
③52.36    ④57.73

### 解除後（時短要請）

(3/1～)

①73.54    ②105.60  
③62.34    ④71.63

### 緊急事態措置（延長前）比

|        |        |
|--------|--------|
| ①5.8%増 | ②5.0%増 |
| ③4.9%増 | ④9.3%増 |

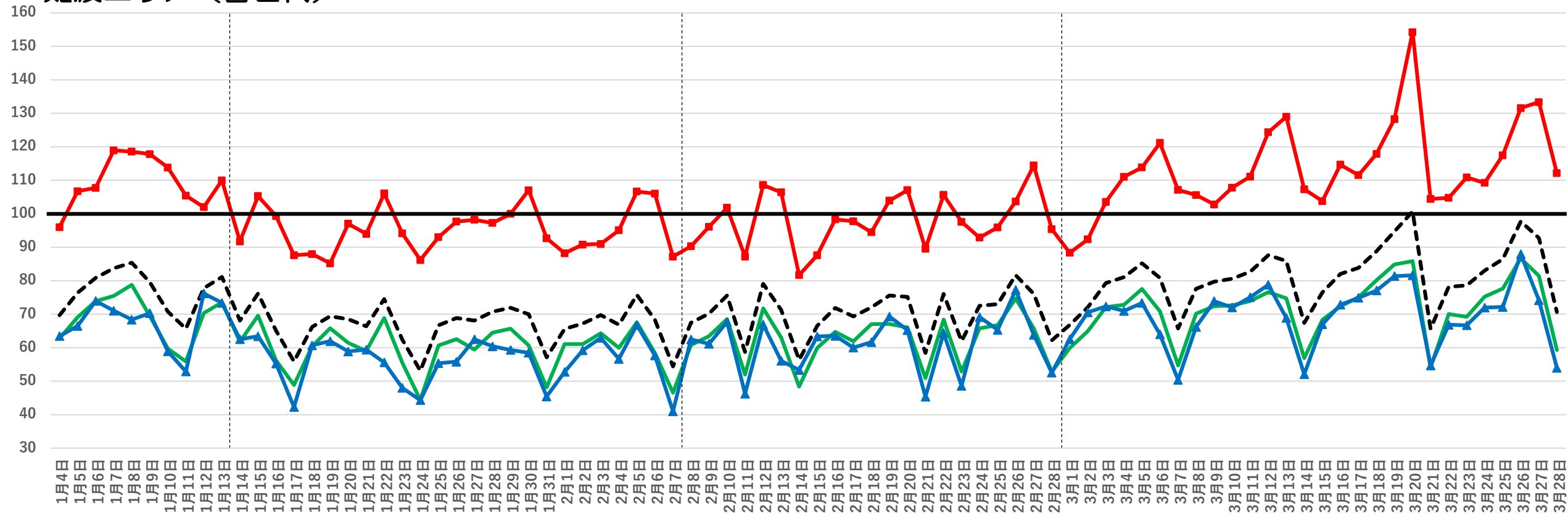
### 緊急事態措置（延長前）比

|         |         |
|---------|---------|
| ①28.4%増 | ②28.5%増 |
| ③24.9%増 | ④35.6%増 |

# 夜間（18時～24時）における人口増減状況

## 難波エリア（各世代）

--- 全世代①    —●— 30代以下②    —■— 40代・50代③    —▲— 60代以上④



難波エリア

### 緊急事態措置（延長前）

(1/14～2/7)

①66.68    ②95.41  
③59.69    ④56.26

### 緊急事態措置（延長後）

(2/8～2/28)

①70.05    ②97.92  
③62.50    ④61.11

### 解除後（時短要請）

(3/1～)

①81.14    ②113.55  
③71.80    ④69.79

| 緊急事態措置（延長前）比 |        |
|--------------|--------|
| ①5.1%増       | ②2.6%増 |
| ③4.7%増       | ④8.6%増 |

| 緊急事態措置（延長前）比 |         |
|--------------|---------|
| ①21.7%増      | ②19.0%増 |
| ③20.3%増      | ④24.1%増 |

※エリア人口の指数

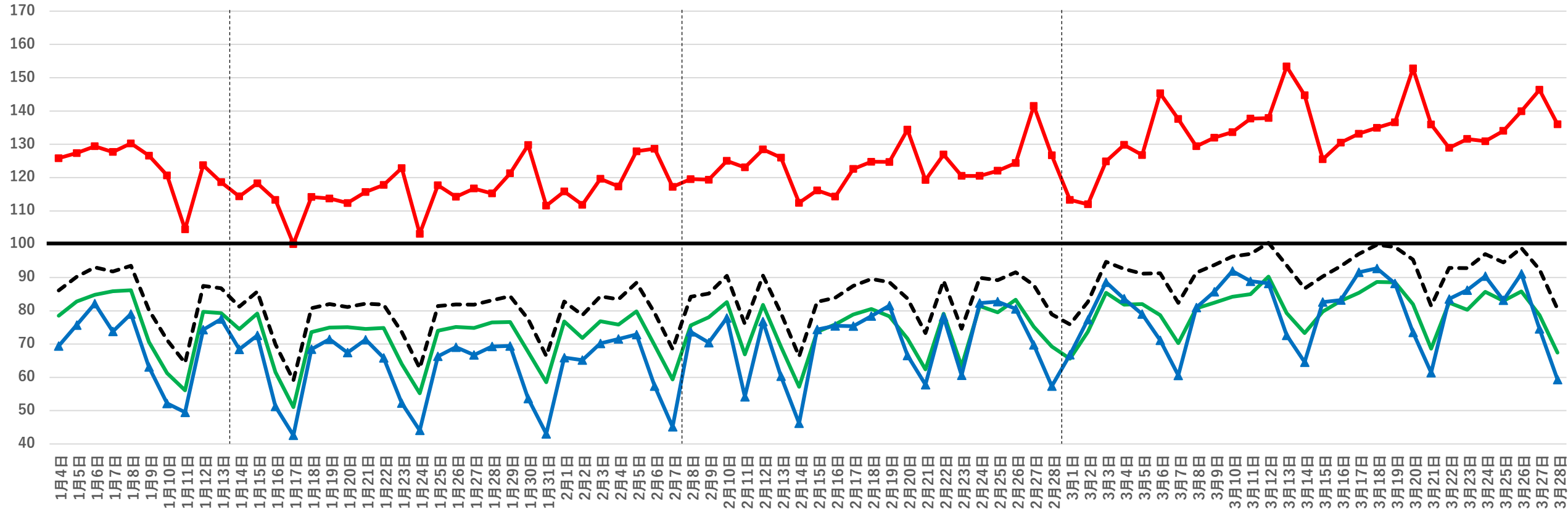
緊急事態宣言時（令和2年4月7日「夜間18時～24時」）を100とした指数で表示

18:00～24:00の間に30分以上の滞在をカウント

【出典：ヤフー・データソリューション】

# 昼間（12時～18時）における人口増減状況

梅田エリア（各世代） --- 全世代① --- 30代以下② --- 40代・50代③ --- 60代以上④



梅田エリア

※エリア人口の指数

緊急事態宣言時（令和2年4月7日「昼間12時～18時」）を100とした指数で表示  
12:00～17:59の間に30分以上の滞在をカウント

【出典：ヤフー・データソリューション】

緊急事態措置（延長前）

(1/14～2/7)

①178.50 ②116.43

③70.87 ④62.47

緊急事態措置（延長後）

(2/8～2/28)

①83.91 ②123.46

③74.46 ④70.51

解除後（時短要請）

(3/1～)

①91.98 ②134.13

③80.43 ④80.06

緊急事態措置（延長前）比

①16.9%増

②6.0%増

③5.1%増

④12.9%増

緊急事態措置（延長前）比

①17.2%増

②15.2%増

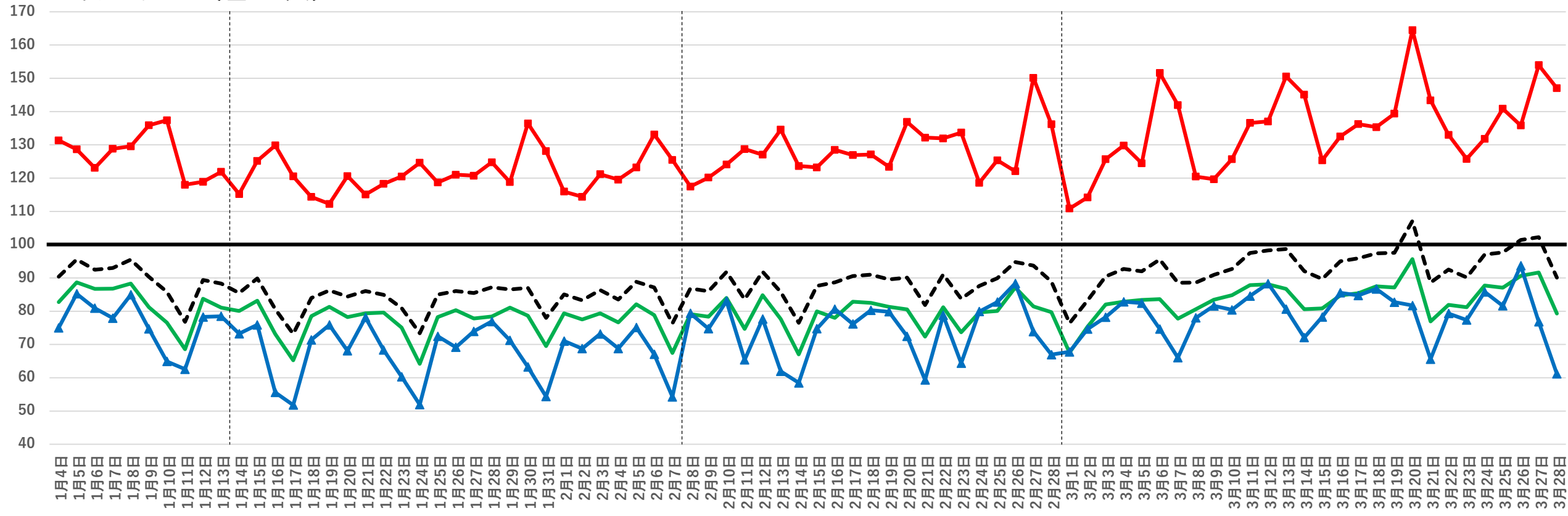
③13.5%増

④28.2%増

# 昼間（12時～18時）における人口増減状況

## 難波エリア（各世代）

--- 全世代①    —●— 30代以下②    —●— 40代・50代③    —●— 60代以上④



### 緊急事態措置（延長前）

(1/14～2/7)

①83.78    ②121.51  
③76.92    ④67.60

### 緊急事態措置（延長後）

(2/8～2/28)

①88.17    ②128.18  
③79.33    ④74.24

### 解除後（時短要請）

(3/1～)

①93.56    ②134.95  
③83.65    ④79.04

| 緊急事態措置（延長前）比 |        |
|--------------|--------|
| ①5.2%増       | ②5.5%増 |
| ③3.1%増       | ④9.8%増 |

| 緊急事態措置（延長前）比 |         |
|--------------|---------|
| ①11.7%増      | ②11.1%増 |
| ③8.7%増       | ④16.9%増 |

※エリア人口の指数

緊急事態宣言時（令和2年4月7日「昼間12時～18時」）を100とした指数で表示

12:00～17:59の間に30分以上の滞在をカウント

【出典：ヤフー・データソリューション】