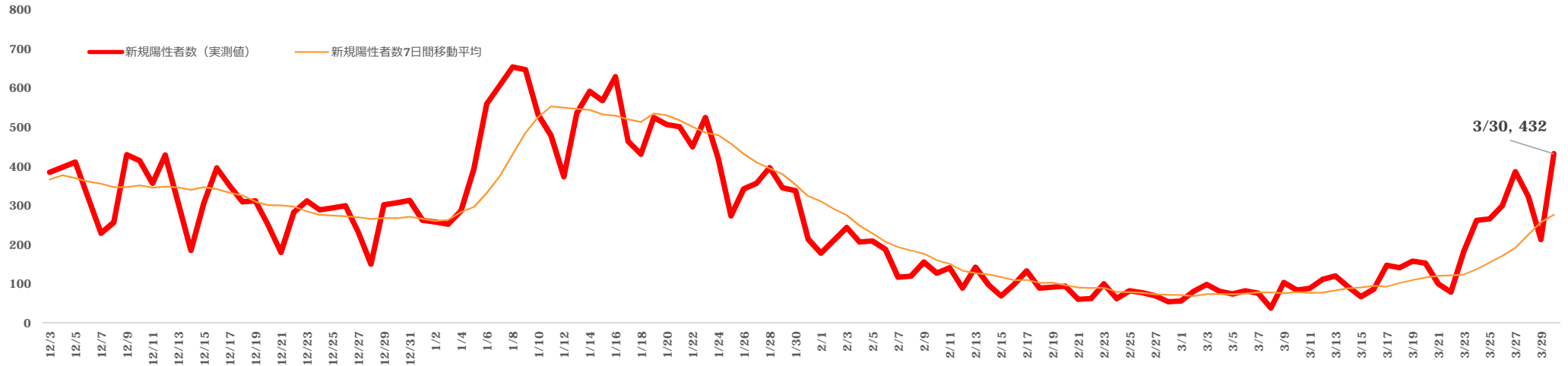


新規陽性者数と入院・療養者数 (3月30日時点)

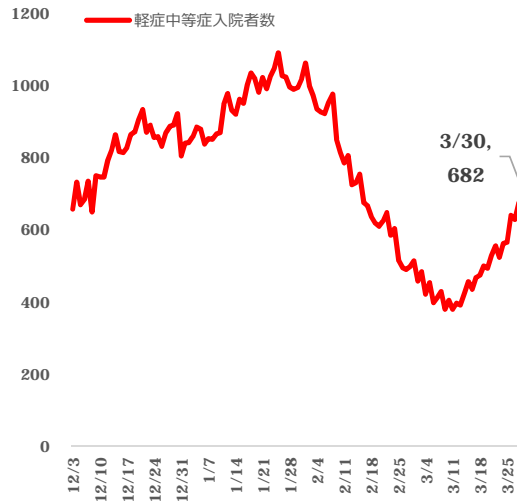
資料 1 - 3



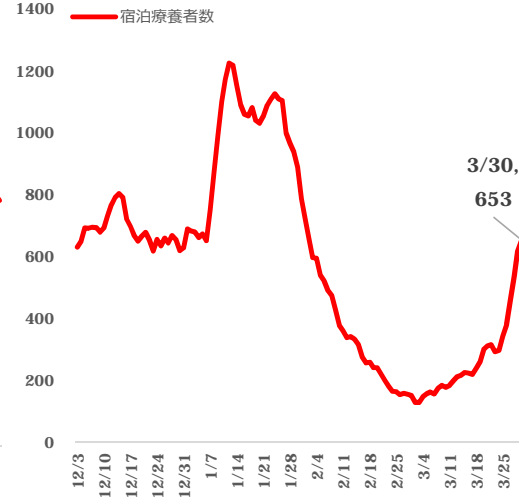
入院患者 (重症)



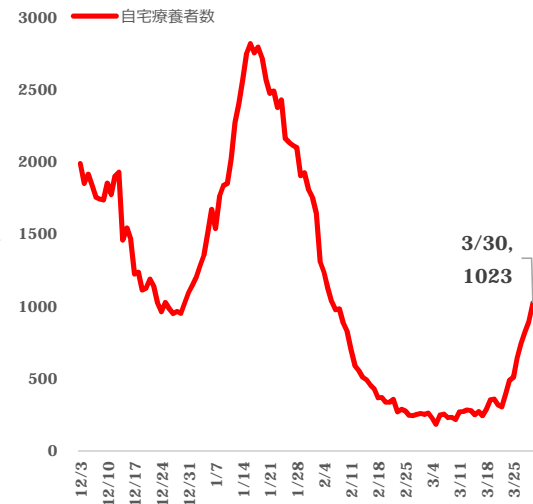
入院患者 (軽症中等症)



宿泊療養者



自宅療養者



入院・療養状況(3月30日時点)

		重症病床	軽症中等症病床	宿泊療養施設
確保計画	フェーズ1	75床	700床	800室
	フェーズ2	110床	1,000床	1,600室
	フェーズ3	150床	1,200床	2,400室
	フェーズ4	180床	1,500床	—
	フェーズ4-2	221床	1,800床	—
確保数等		確保数224床	確保数1,766床	2,416室
入院・療養者数 (別途、自宅療養 1,023人)		90人	682人	653人
(使用率：入院・療養者数 ／確保病床・室数)		40.2% (90/224)	38.6% (682/1,766)	27.0% (653/2,416)
(運用率：入院・療養者数 ／実運用病床・室数)		54.5% (90/165) うち、大阪コロナ重症センター (8/22)	48.0% (682/1,422)	50.7% (653/1,288)

新型コロナウイルス感染症患者受入病床の確保・運用状況

● 重症病床運用状況(令和2年12月4日以降)

3月30日現在 **病床運用率54.5%**

運用病床数 **165床**

入院患者数 **90人**

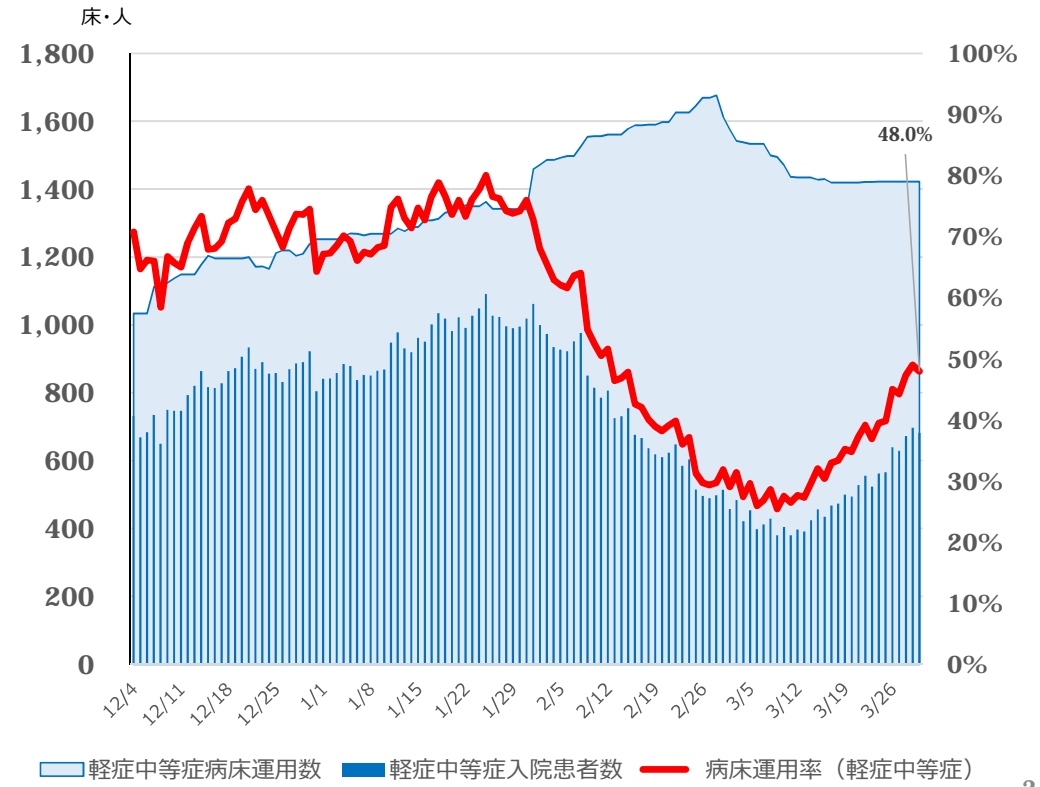
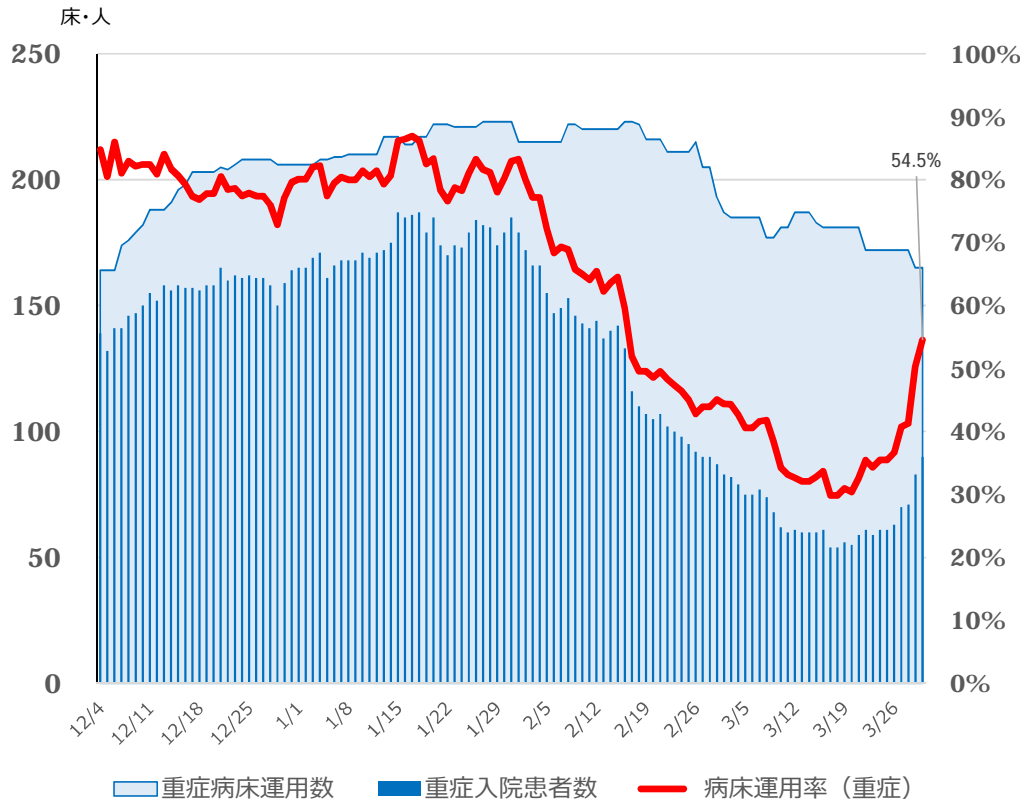
● 軽症中等症病床運用状況(令和2年12月4日以降)

3月30日現在 **病床運用率48.0%**

運用病床数 **1,422床※**

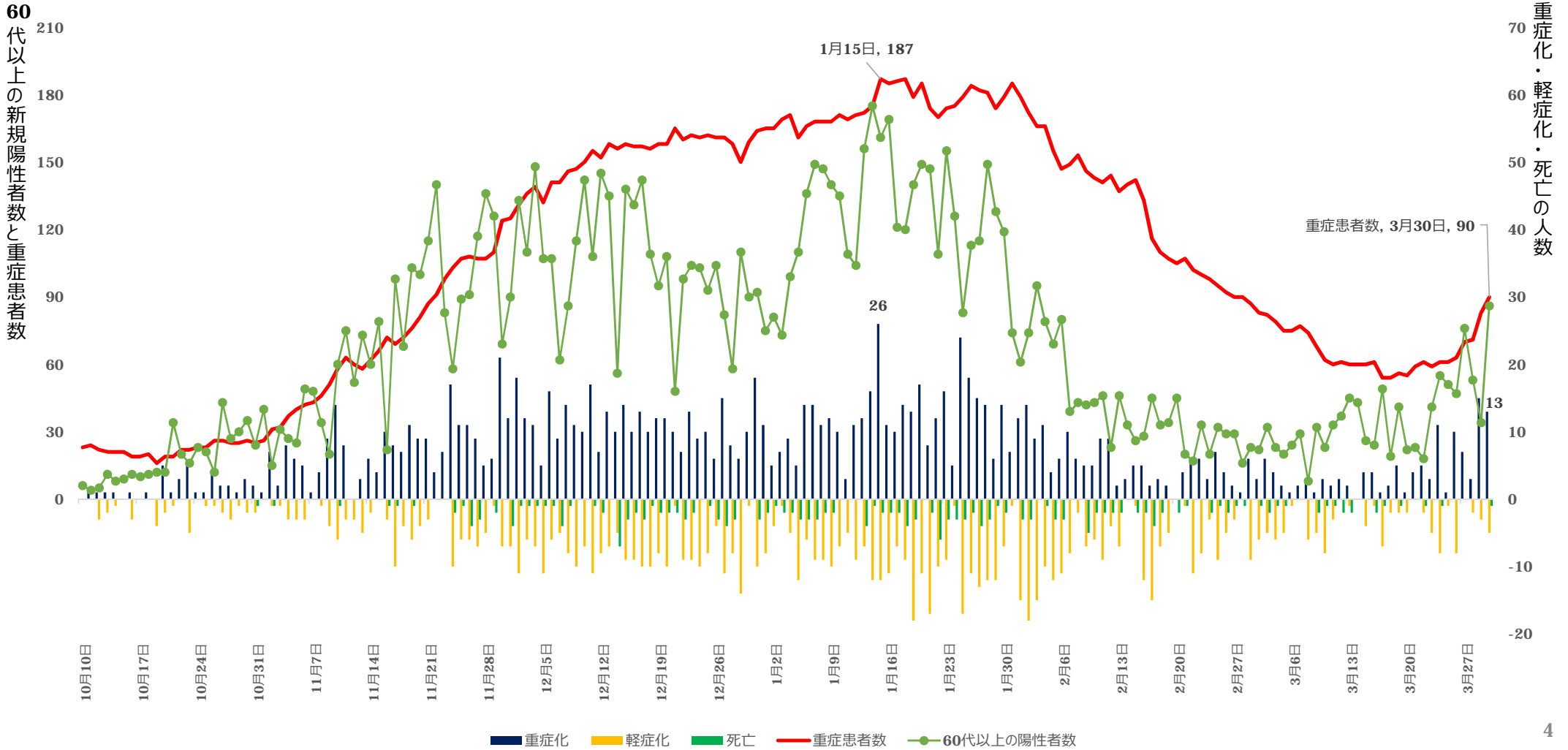
入院患者数 **682人**

※小児・精神患者用病床等約75床含んでおり、
一般患者に限ると病床利用率はより高くなっている。

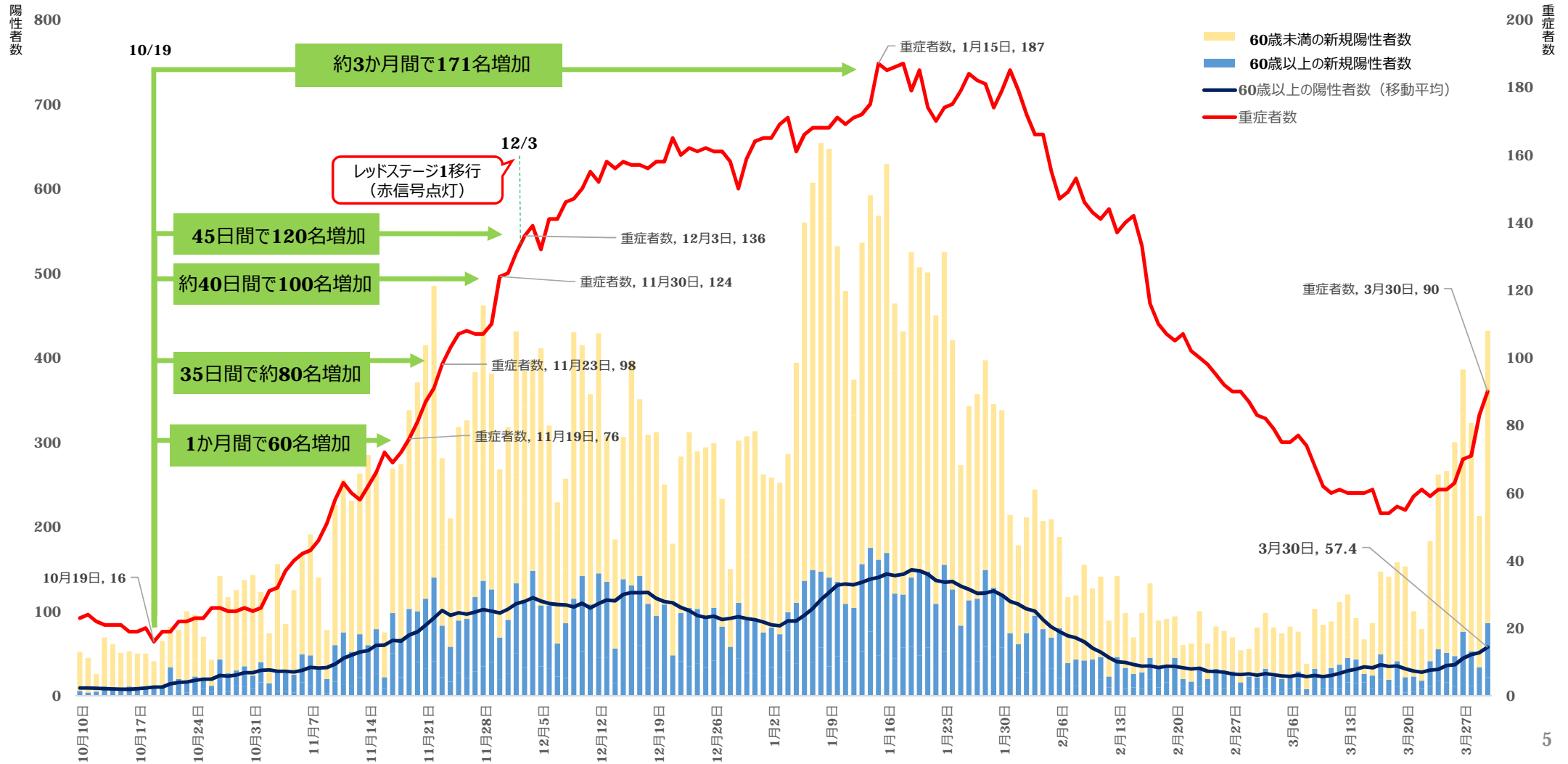


新規陽性者数と重症者数の推移

60代以上の新規陽性者数と重症患者数の推移（報道提供日ベース）



第三波の重症者数と60歳以上の陽性者数の推移



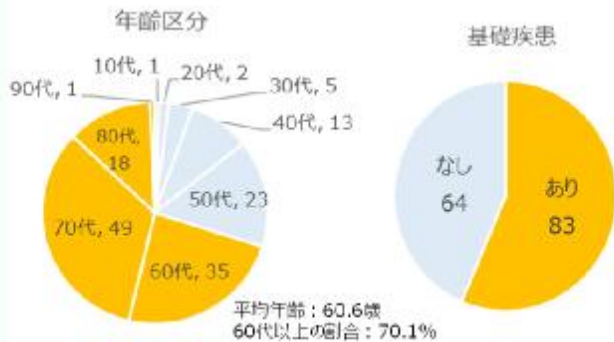
重症者のまとめ（令和3年3月25日時点）

※令和2年1月29日から6月13日を「第一波」、6月14日から10月9日を「第二波」、10月10日以降を「第三波」と総称して分析

第一波（6/13まで）

新規陽性者数	1,786
(再掲)40代以上(割合)	1,054(59.0%)
(再掲)60代以上(割合)	489(27.4%)
重症者数	147
死亡	47
退院・解除	100
入院中（軽症）	0
入院中（重症）	0

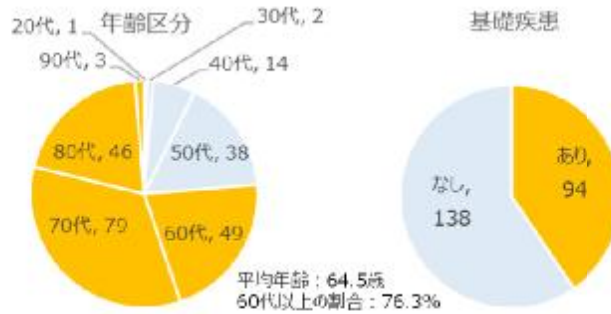
40代以上の陽性者に占める重症者の割合：13.2%(139/1,054)
 60代以上の陽性者に占める重症者の割合：21.1%(103/489)
 全陽性者数に占める重症者の割合：8.2%(147/1,786)



第二波（6/14～10/9）

新規陽性者数	9,271
(再掲)40代以上(割合)	4,012(43.3%)
(再掲)60代以上(割合)	1,805(19.5%)
重症者数（※）	232
死亡	39
退院・解除	193
入院中（軽症）	0
入院中（重症）	0

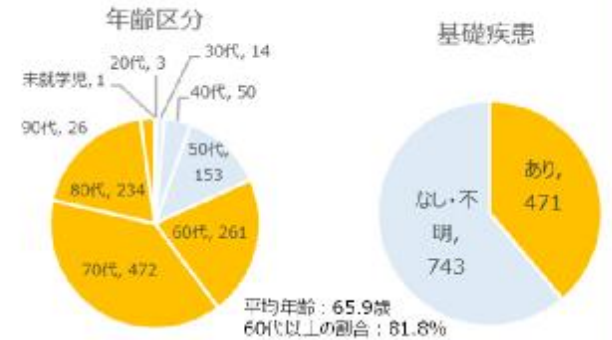
※軽症化後の情報把握のため報道提供していない事例が7例あり
 40代以上の陽性者に占める重症者の割合：5.7%(229/4,012)
 60代以上の陽性者に占める重症者の割合：9.8%(177/1,805)
 全陽性者数に占める重症者の割合：2.5%(232/9,271)



第三波（10/10以降）

新規陽性者数	38,891
(再掲)40代以上(割合)	22,168(57.0%)
(再掲)60代以上(割合)	11,546(29.7%)
重症者数（※）	1,214
死亡	228
退院・解除	868
入院中（軽症）	57
入院中（重症）	61

※軽症化後の情報把握のため報道提供していない事例が4例あり
 40代以上の陽性者に占める重症者の割合：5.4%(1,196/22,168)
 60代以上の陽性者に占める重症者の割合：8.6%(993/11,546)
 全陽性者数に占める重症者の割合：3.1%(1,214/38,891)



重症の定義：「重症病床におけるICU入室、挿管、人工呼吸器装着、ECMO使用」のいずれかとした。

基礎疾患：相談・受診の目安で示されている重症化リスクの高い患者（糖尿病、心不全、呼吸器疾患（COPD等）、透析患者、免疫抑制剤や抗がん剤等を用いている患者）

第三波は第二波に比べ、40代以上、60代以上いずれも重症化率は減少しているが、全陽性者に占める重症化率は第二波より高い。

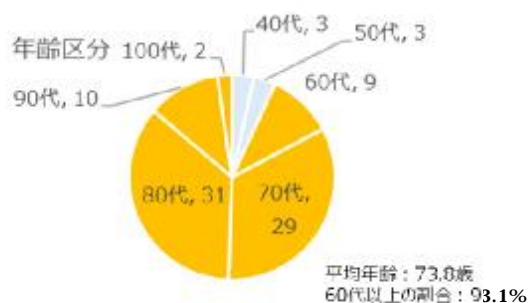
死亡者のまとめ（令和3年3月25日時点）

※令和2年1月29日から6月13日を「第一波」、6月14日から10月9日を「第二波」、10月10日以降を「第三波」と総称して分析

第一波（6/13まで）

新規陽性者数	1,786
(再掲)40代以上(割合)	1,054(59.0%)
(再掲)60代以上(割合)	489(27.4%)
死亡者数	87

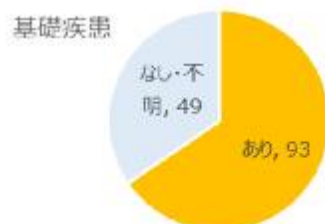
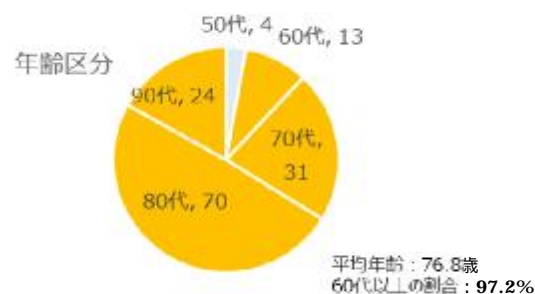
40代以上の陽性者に占める死亡者の割合：8.3%(87/1,054)
 60代以上の陽性者に占める死亡者の割合：16.6%(81/489)
 全陽性者数に占める死亡者の割合：4.9%(87/1,786)



第二波（6/14～10/9）

新規陽性者数	9,271
(再掲)40代以上(割合)	4,012(43.3%)
(再掲)60代以上(割合)	1,805(19.5%)
死亡者数	142

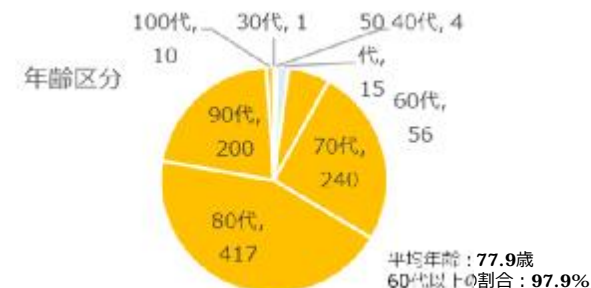
40代以上の陽性者に占める死亡者の割合：3.5%(142/4,012)
 60代以上の陽性者に占める死亡者の割合：7.6%(138/1,805)
 全陽性者数に占める死亡者の割合：1.5%(142/9,271)



第三波（10/10以降）

新規陽性者数	38,891
(再掲)40代以上(割合)	22,168(57.0%)
(再掲)60代以上(割合)	11,546(29.7%)
死亡者数	943

40代以上の陽性者に占める死亡者の割合：4.2%(942/22,168)
 60代以上の陽性者に占める死亡者の割合：8.0%(923/11,546)
 全陽性者数に占める死亡者の割合：2.4%(943/38,891)

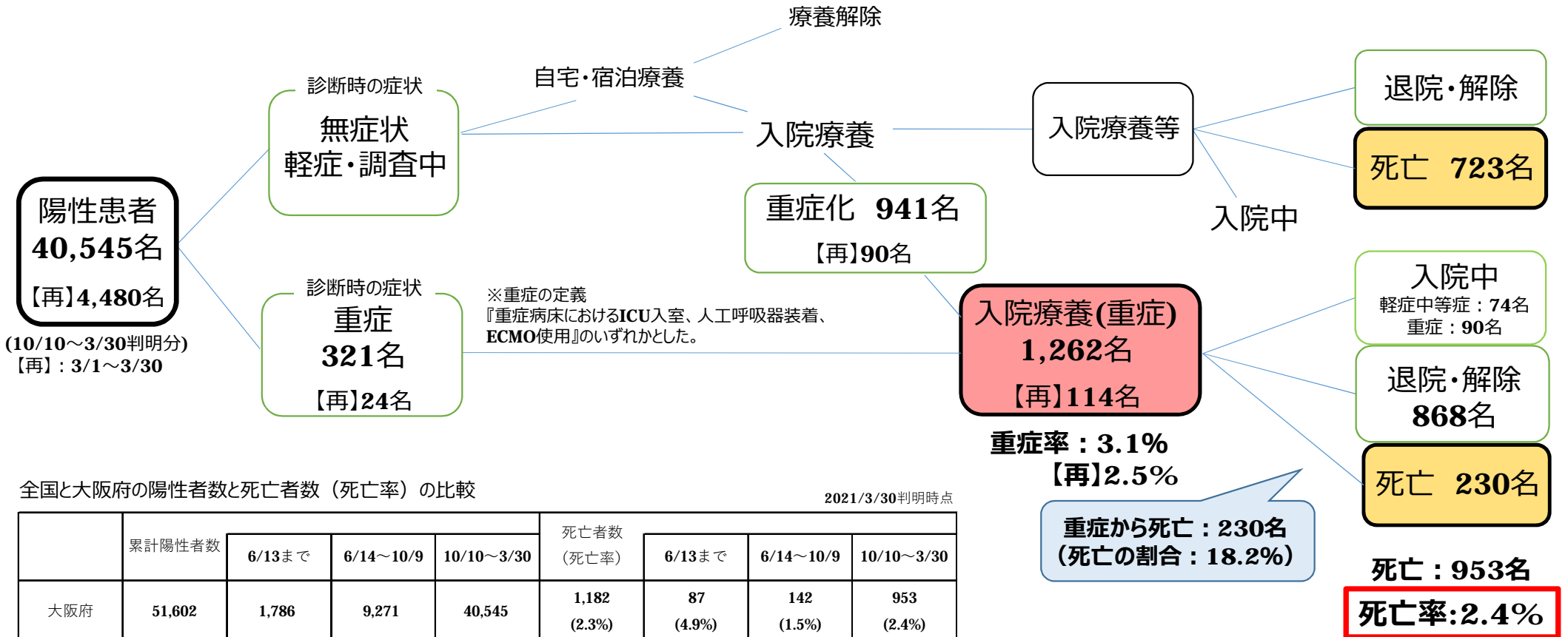


基礎疾患：相談・受診の目安で示されている重症化リスクの高い患者（糖尿病、心不全、呼吸器疾患（COPD等）、透析患者、免疫抑制剤や抗がん剤等を用いている患者）

【10/10以降】重症及び死亡事例のまとめ（令和3年3月30日時点）

※死亡率：新規陽性者に占める死亡者の割合

重症及び死亡例の経過 （3月1日以降判明分を再掲）



全国と大阪府の陽性者数と死亡者数（死亡率）の比較

2021/3/30判明時点

	累計陽性者数	陽性者数			死亡者数 (死亡率)	死亡者数		
		6/13まで	6/14～10/9	10/10～3/30		6/13まで	6/14～10/9	10/10～3/30
大阪府	51,602	1,786	9,271	40,545	1,182 (2.3%)	87 (4.9%)	142 (1.5%)	953 (2.4%)
全国	467,786	17,179	70,012	380,595	9,083 (1.9%)	925 (5.4%)	698 (1.0%)	7,460 (2.0%)

※チャーター機帰国者、クルーズ船乗客、空港検疫は含まれていない

※全国は厚生労働省公表資料（3/29の各自治体公表資料集計分）より集計。