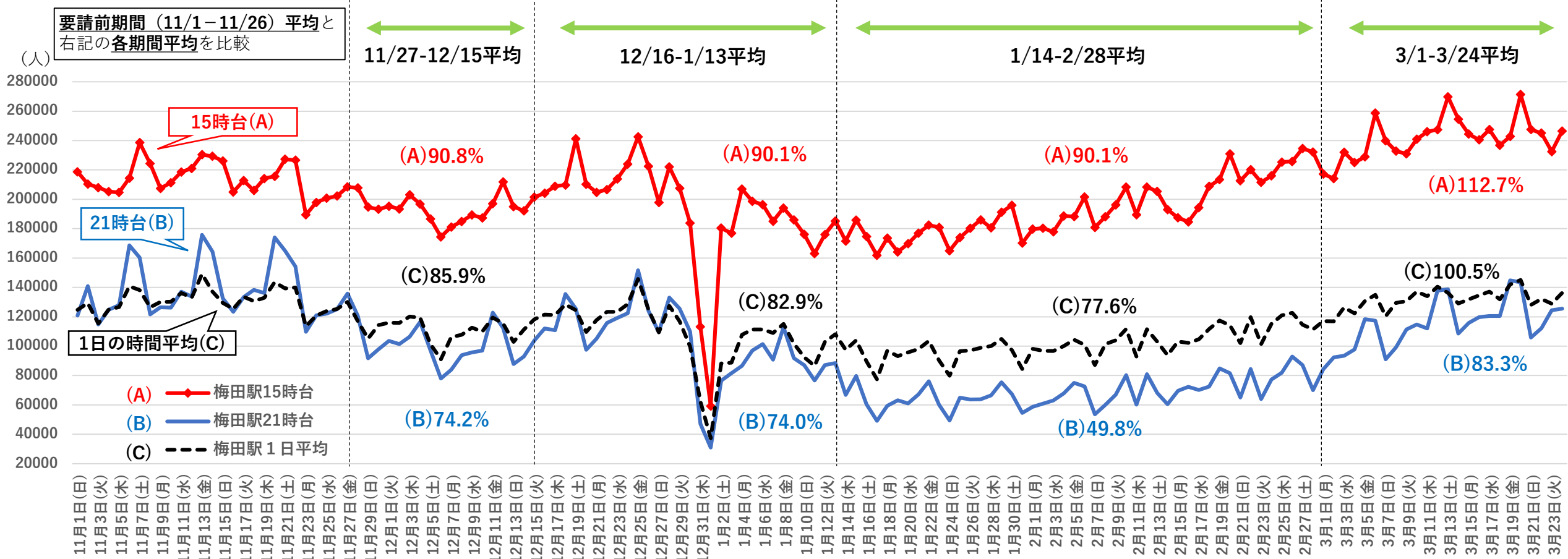


【時間帯別】滞在人口の推移（梅田駅15時台・21時台）

資料 1 - 7



11/5
11/21
11/27

11
5人以上、2時間以上の宴会自粛
11
イエローステージ2へ移行
大阪府北區中央區に休業時短要請

12/4

12
4
レッドステージへ移行
できる限り、不要不急の外出自粛

12/16

12
16
不要不急の外出自粛
大阪府全域に休業時短要請

12/25

12
25
年末年始「ステイホーム」等呼びかけ
不要不急の外出自粛
大阪府全域に休業時短要請

1/9

1
9
都3県との往来自粛
成人式前後の懇親会への参加自粛

1/14

1
14
緊急事態措置

2/8

2
8
緊急事態宣言延長

3/1

3
1
緊急事態宣言解除
大阪府全域時短要請

※駅中心半径500mエリアの各時間ごと滞在人口をカウント
 (例) エリアに1人の人が、1時間滞在していた場合は1人、
 30分滞在していた場合は0.5人として計算
 【出典：株式会社Agoop】

【時間帯別】滞在人口の推移（なんば駅15時台・21時台）

