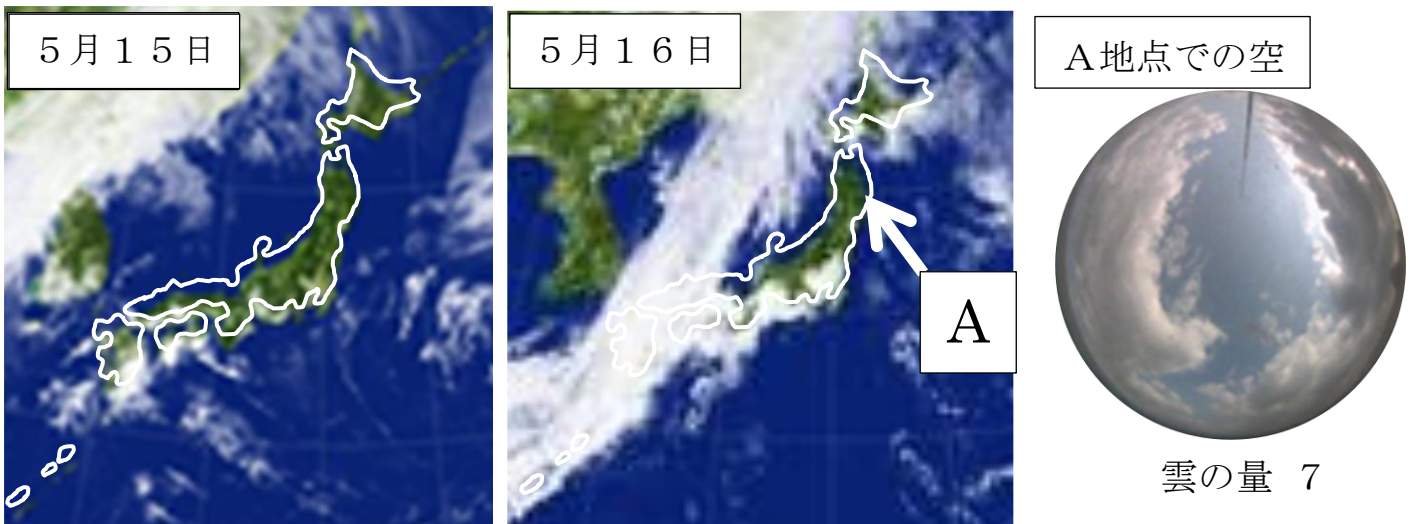


22 天気の変化

1. 天気の変化について、()の中にあてはまる方位をかきましょう。
 ・天気は、おおよそ () から () へと変わっていく。
2. 台風が近づいた時の天気の様子を、雨と風についてそれぞれかきましょう。

雨		風	
---	--	---	--

3. 下の資料は、ある年の5月15日と5月16日の日本付近の雲の様子と、5月16日のA地点での空の様子です。見て答えましょう。



- (1) 5月16日のA地点の天気をかきましょう。

天気 ()

- (2) 次の日の5月17日のA地点は、どんな天気になると予想できますか。予想した天気と、その理由をかきましょう。

予想した天気 ()

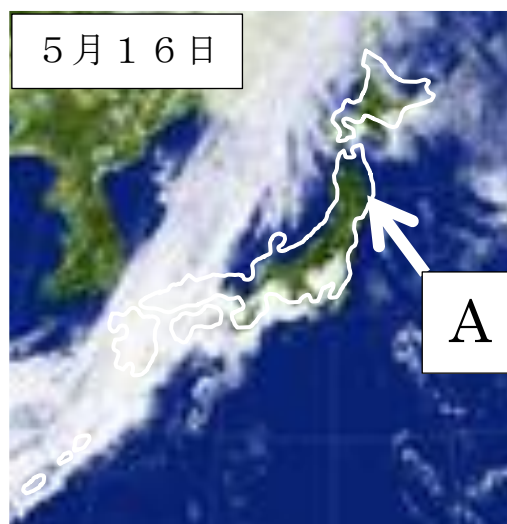
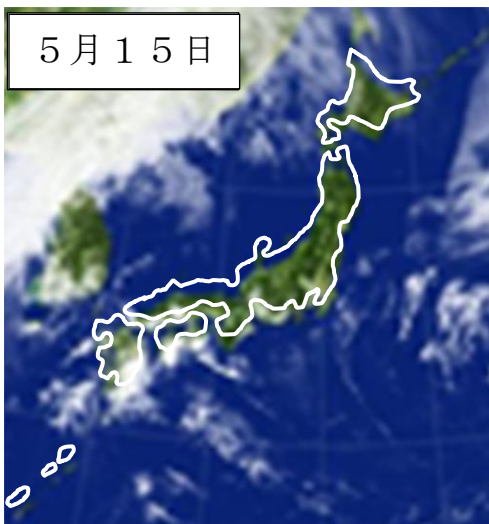
理由	
----	--

22 天気の変化

1. 天気の変化について、() の中にあてはまる方位をかきましょう。
 ・天気は、おおよそ (**西**) から (**東**) へと変わっていく。
2. 台風が近づいた時の天気の様子を、雨と風についてそれぞれかきましょう。

雨	大雨がふる	風	強い風がふく
---	--------------	---	---------------

3. 下の資料は、ある年の5月15日と5月16日の日本付近の雲の様子と、5月16日のA地点での空の様子です。見て答えましょう。



A地点での空



雲の量 7

- (1) 5月16日のA地点の天気をかきましょう。

天気 (**晴れ**)

- (2) 次の日の5月17日のA地点は、どんな天気になると予想できますか。予想した天気と、その理由をかきましょう。

予想した天気 (**くもりまたは雨**)

理由	西の雲が東に動き、A地点の上空に雲が来るから。
----	--------------------------------