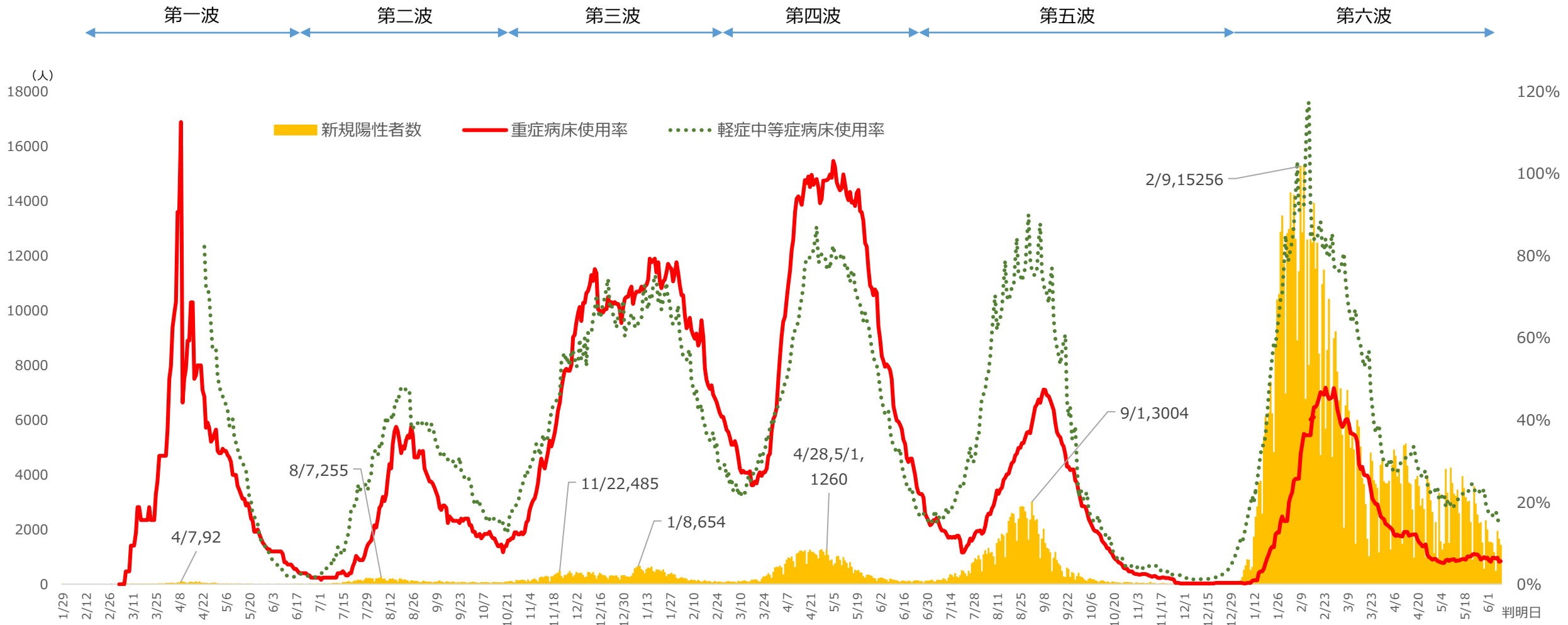


- | | | |
|---|----------|--------|
| 1 | 陽性者数等の推移 | P2~9 |
| 2 | 入院・療養状況 | P10~16 |
| 3 | 重症・死亡例 | P17~24 |

1 陽性者数等の推移

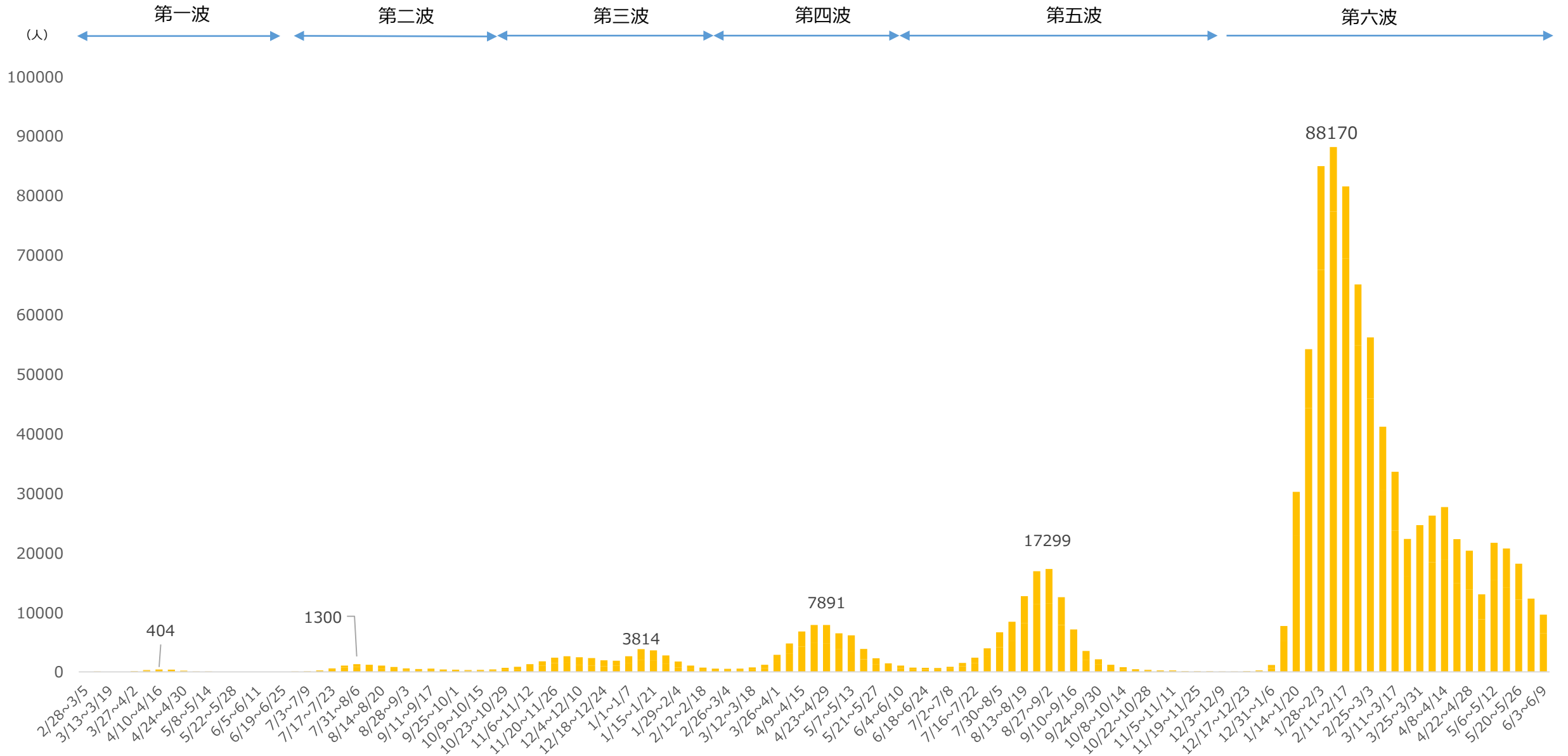
第一波～第六波 新規陽性者数と病床使用率の推移（6月9日時点）

- ◆ 感染規模は波を経るごとに拡大。第六波は過去最大の感染速度で拡大し、大規模な感染が継続。
- ◆ 第四波は重症病床が極めてひっ迫。第五波及び第六波は軽症中等症病床がひっ迫。



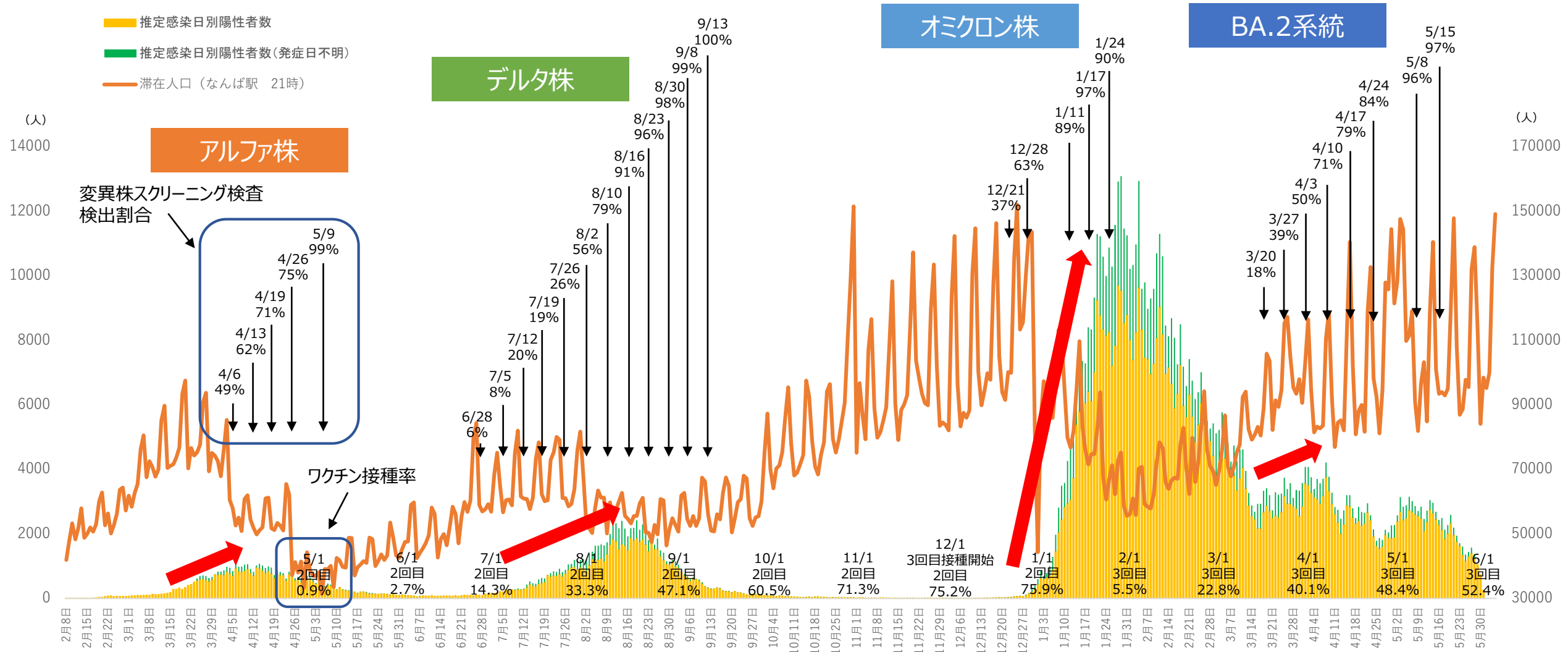
軽症中等症病床使用率は、軽症中等症病床入院患者数の統計を開始した令和2年4月23日から計上。両病床使用率は、R4.2.16より病床確保計画に基づく確保病床・運用病床以外に受け入れていただいている病床数を含める。
 軽症中等症病床使用率は、R3.4/6～7/12、R4.2/16～4/12にて、対応できる人材や設備が整っている軽症中等症患者受入医療機関等において治療継続をしている重症者数を含み、重症病床使用率は、R4.1.13より、コロナは軽症中等症だが、
 その他疾病等で重症病床における入院加療が必要な患者数を含む。

第一波～第六波 7日間の新規陽性者数(6月9日時点)



推定感染日別陽性者数と夜間人流（6月4日時点）、変異株スクリーニング検査検出割合、ワクチン接種率

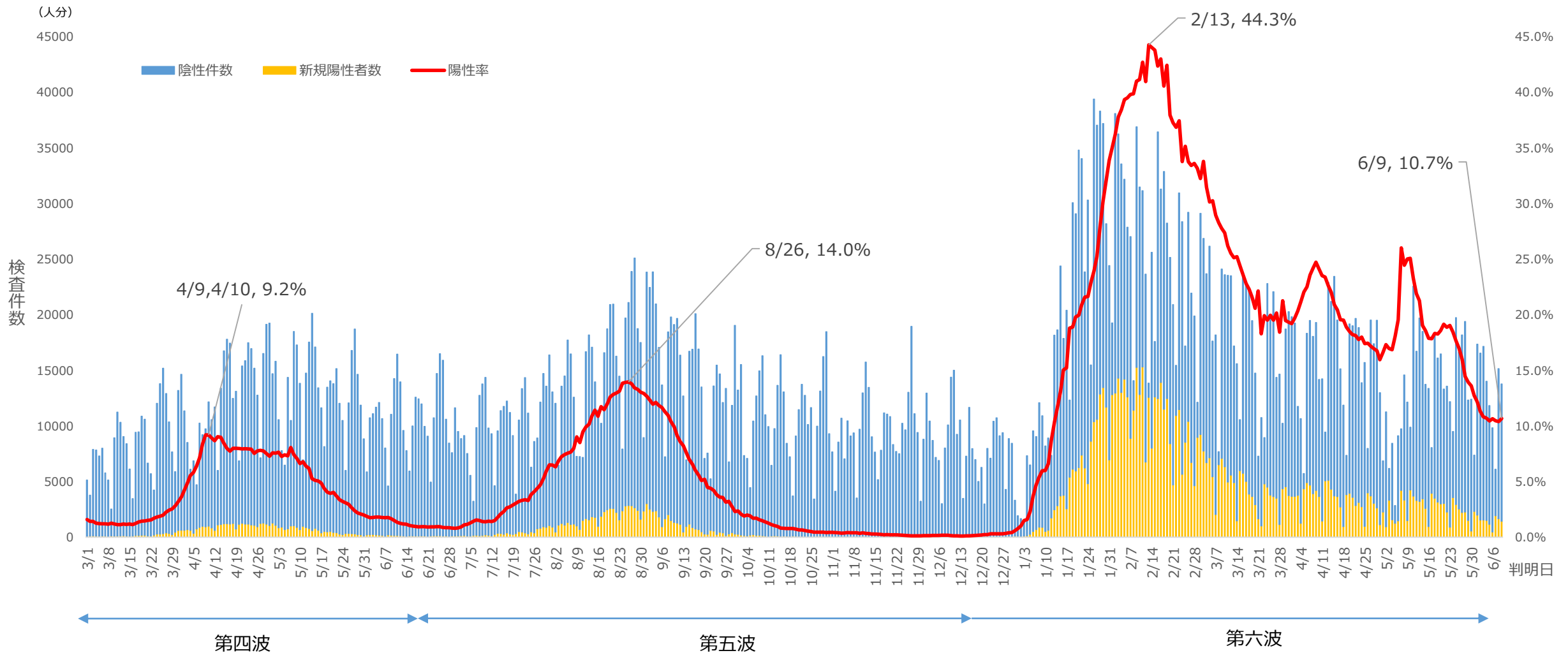
◆ 第四波以降、変異株の置き換わりに伴い、陽性者数が増加。



※推定感染日（第六波）：発症日から3日前と仮定、有症状で発症日が確認できなかった事例について、陽性判明日から7日遡って算出
 オミクロン株感染例の潜伏期間解析結果に基づく（R4.1.13国立感染症研究所「SARS-CoV-2の変異株B.1.1.529系統（オミクロン株）について（第6報）」より）
 ※推定感染日（第四波・第五波）：発症日から6日前と仮定、有症状で発症日が確認できなかった事例について、陽性判明日から13日遡って算出（4/6以降）
 潜伏期間は1-14日間（一般的には約5-6日）とされていることから、6日前と仮定（「新型コロナウイルス感染症対策の基本的対処方針（R2.5.25変更）」より）
 ※変異株スクリーニング検査検出割合は厚生労働省アドバイザーボード資料及び大阪府作成資料から抜粋
 ※ワクチン接種率：6月10日に抽出した国データから算出（全人口に対する接種率）
 ※人流は、駅中心半径500mエリアの各時間ごと滞在人口をカウント【出典：株式会社Agoop】

第四波～第六波 行政検査件数と陽性率（6月9日時点）

◆ 第六波では、陽性率が4割を超過。

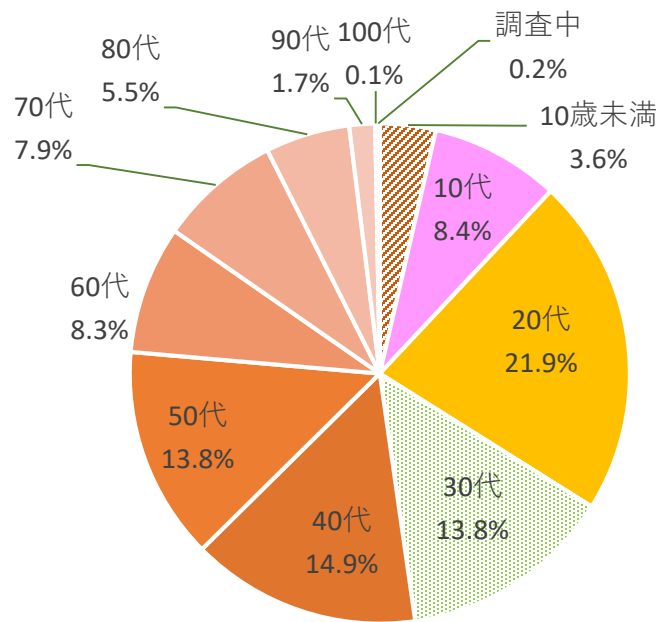


※算出方法：「1週間の陽性者数（疑似症を除く）／1週間の検体採取をした人数」

第四波～第六波 新規陽性者数の年代構成（6月7日時点）

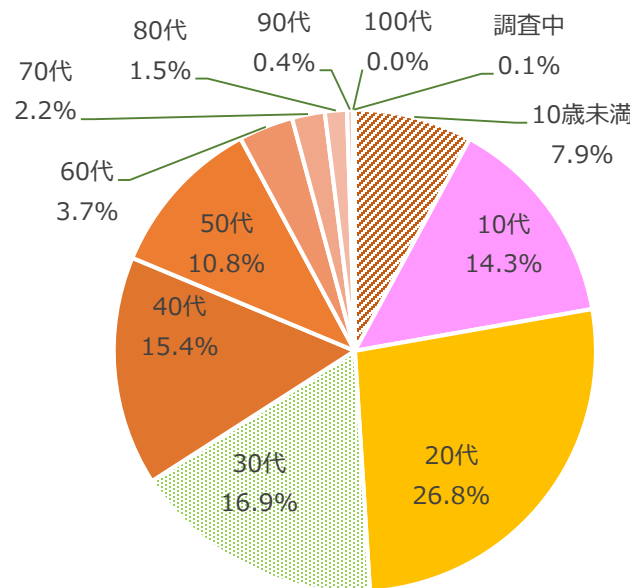
◆ 第五波は、ワクチン接種の推進を背景に60代以上が新規陽性者数に占める割合が1割を下回ったが、第六波では1割を超過。また、10代以下が3割を超過。

第四波（R3.3.1～R3.6.20）



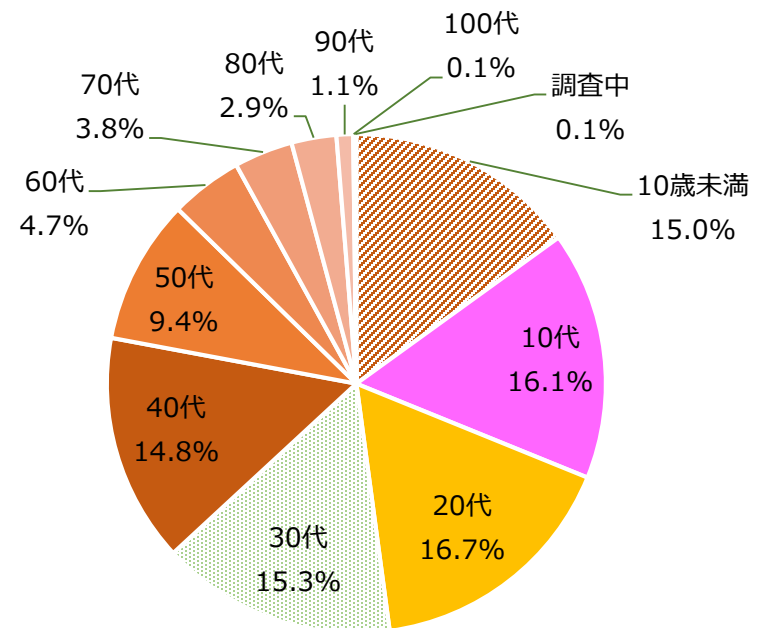
年代	人数（割合）
10代以下	6,629人（12.0%）
20～30代	19,778人（35.8%）
40～50代	15,845人（28.6%）
60代以上	12,950人（23.4%）
（うち70代以上）	8,368人（15.1%）
計※年代調査中含む	55,318人

第五波（R3.6.21～R3.12.16）



年代	人数（割合）
10代以下	22,424人（22.2%）
20～30代	44,078人（43.7%）
40～50代	26,463人（26.2%）
60代以上	7,821人（7.8%）
（うち70代以上）	4,131人（4.1%）
計※年代調査中含む	100,891人

第六波（R4.12.17～R4.6.7）



年代	人数（割合）
10代以下	242,820人（31.1%）
20～30代	249,719人（32.0%）
40～50代	189,028人（24.2%）
60代以上	97,829人（12.5%）
（うち70代以上）	61,274人（7.9%）
計※年代調査中含む	780,560人

新型コロナワクチンの年齢別接種率

◆ 3回目接種の割合は、全年齢で5割強（65歳以上は9割弱。20歳代・30歳代は3割強。）。

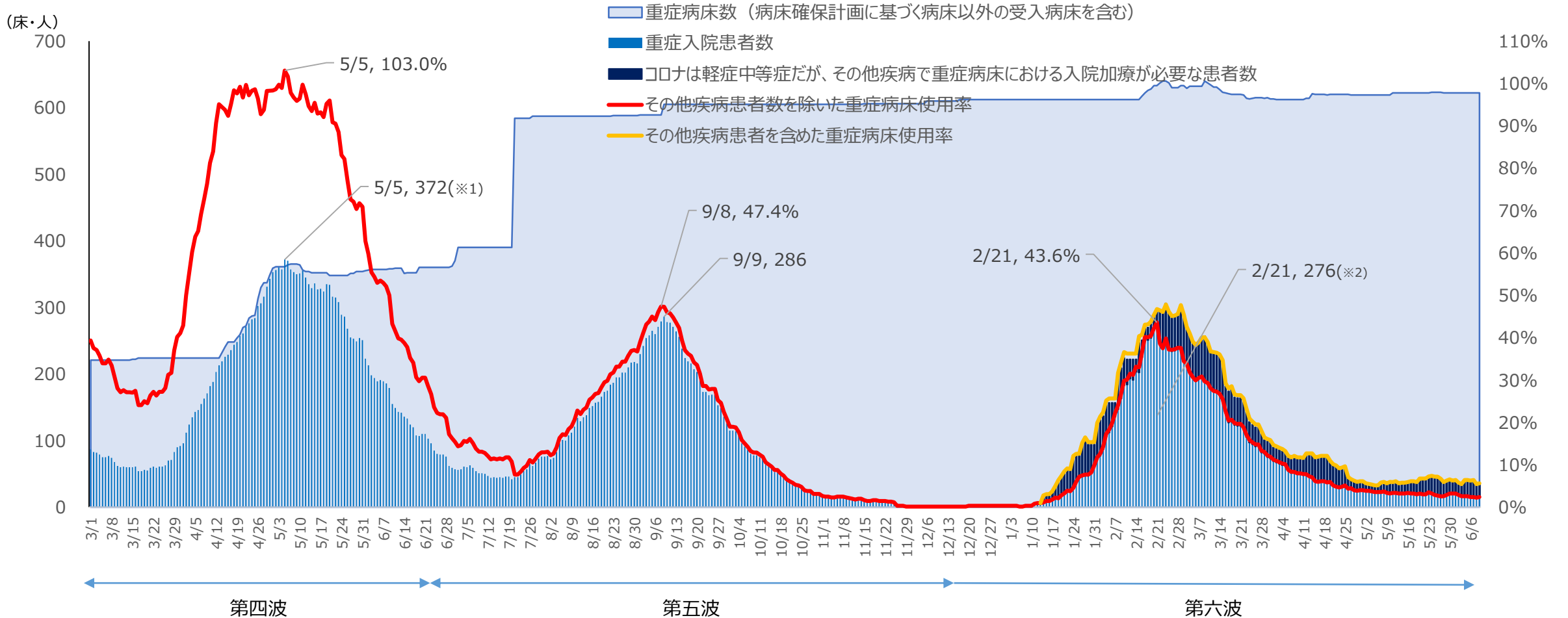
	人口	1回目接種	2回目接種	3回目接種
		接種割合	接種割合	接種割合
65歳以上	2,385,612	92.9%	92.7%	86.7%
60～64歳	459,527	92.7%	92.4%	78.6%
50歳代	1,219,649	91.6%	91.3%	66.9%
40歳代	1,322,085	79.5%	79.1%	46.3%
30歳代	1,014,384	76.9%	76.4%	36.5%
20歳代	979,470	75.7%	75.0%	32.5%
18、19歳	161,014	79.2%	78.4%	25.2%
12～17歳	466,717	61.8%	61.0%	10.8%
5～11歳	504,804	6.8%	6.0%	
不明				
合計（全年齢）	8,839,511	77.7%	77.2%	52.7%
合計（5歳以上）	8,513,262	80.7%	80.2%	54.7%
合計（12歳以上）	8,008,458	85.3%	84.9%	58.1%
合計（18歳以上）	7,541,741	86.8%	86.3%	61.1%

※府民全体のワクチン接種率（状況）：6月7日の国提供資料から作成

2 入院・療養状況

第四波～第六波 新型コロナウイルス感染症患者受入病床の確保・使用状況【重症病床】（6月9日時点）

- ◆ 第四波は、重症病床が極めてひっ迫し、重症病床の増床とともに、軽症中等症病床にて重症者の入院加療を継続。
- 第五波はワクチン接種や初期治療の推進、病床確保をすすめ、重症病床使用率は5割弱で推移。
- 第六波は、オミクロン株の特性により感染規模に比して重症者数が抑制されたが、その他疾病で重症病床で入院加療を要する患者が増加。

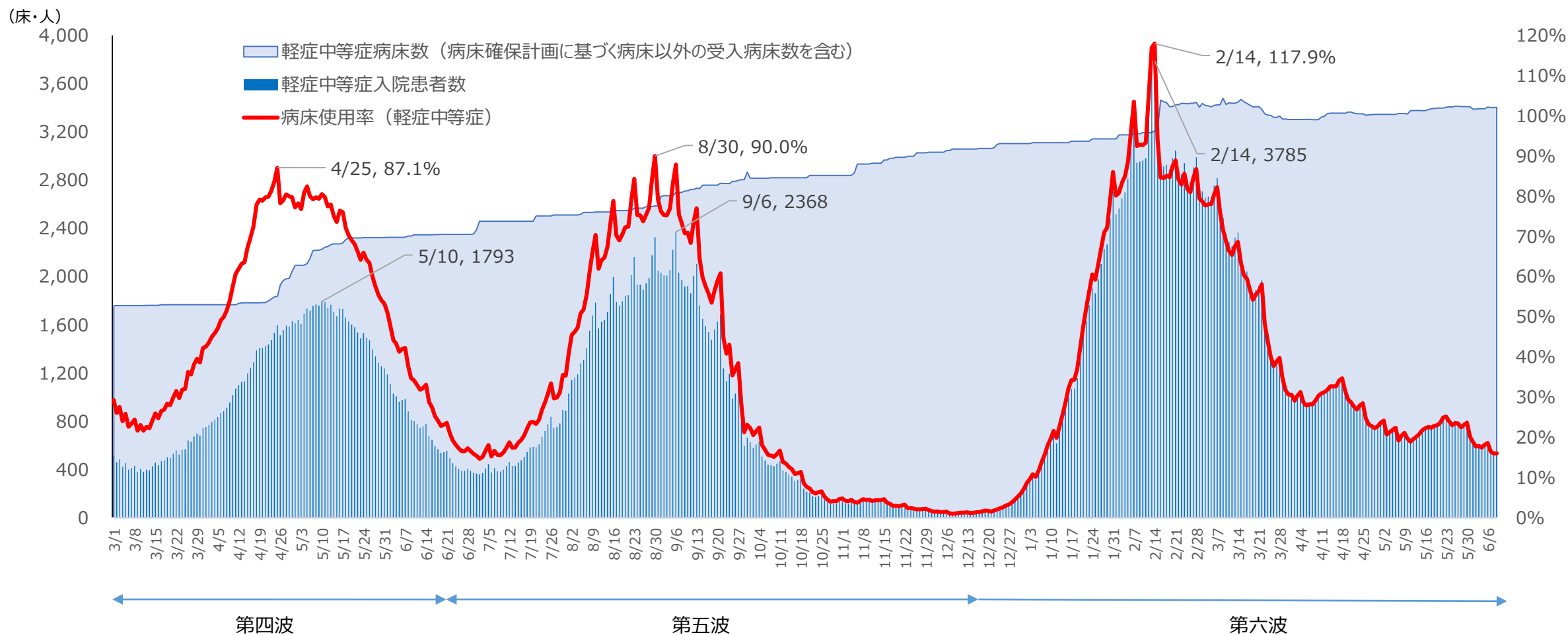


(※1)軽症中等症患者受入医療機関等にて治療継続をした重症者数を含んだ重症者数の最大値は、449人（5/4）

(※2)軽症中等症患者受入医療機関等にて治療継続をした重症者数と、その他疾病患者数を含んだ重症者数の最大値は、311人（2/24）

(※3)医療機関休診により、退院状況の確認が困難な場合、退院者が入院患者に含まれることから、翌日公表する入院患者数が、実入院患者数を上回ることがある。

◆ 第四波以降、病床を確保し続けるも、軽症中等症病床はひっ迫。

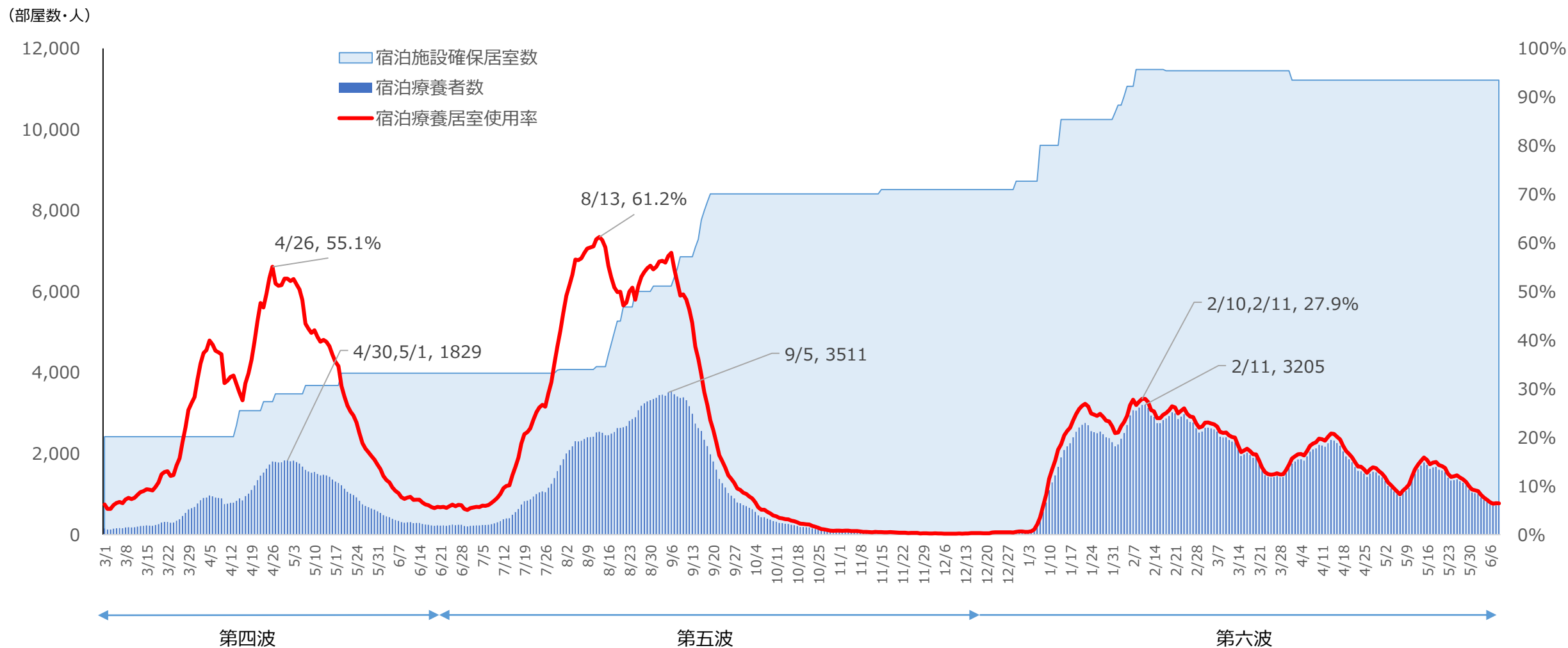


※患者数には、対応できる人材や設備が整っている軽症中等症患者受入医療機関等において治療継続をしている重症者数を含む。

※医療機関休診により、退院状況の確認が困難な場合、退院者が入院患者に含まれることから、翌日公表する入院患者数が、実入院患者数を上回ることがある。

第四波～第六波 新型コロナウイルス感染症宿泊施設居室数の確保・使用状況（6月9日時点）

◆ 第四波における感染規模や医療提供体制のひっ迫を受け、第五波以降、宿泊施設の更なる確保を図り、第六波で1万室を超過する居室数を確保。第六波では居室数使用率は低い水準で推移。

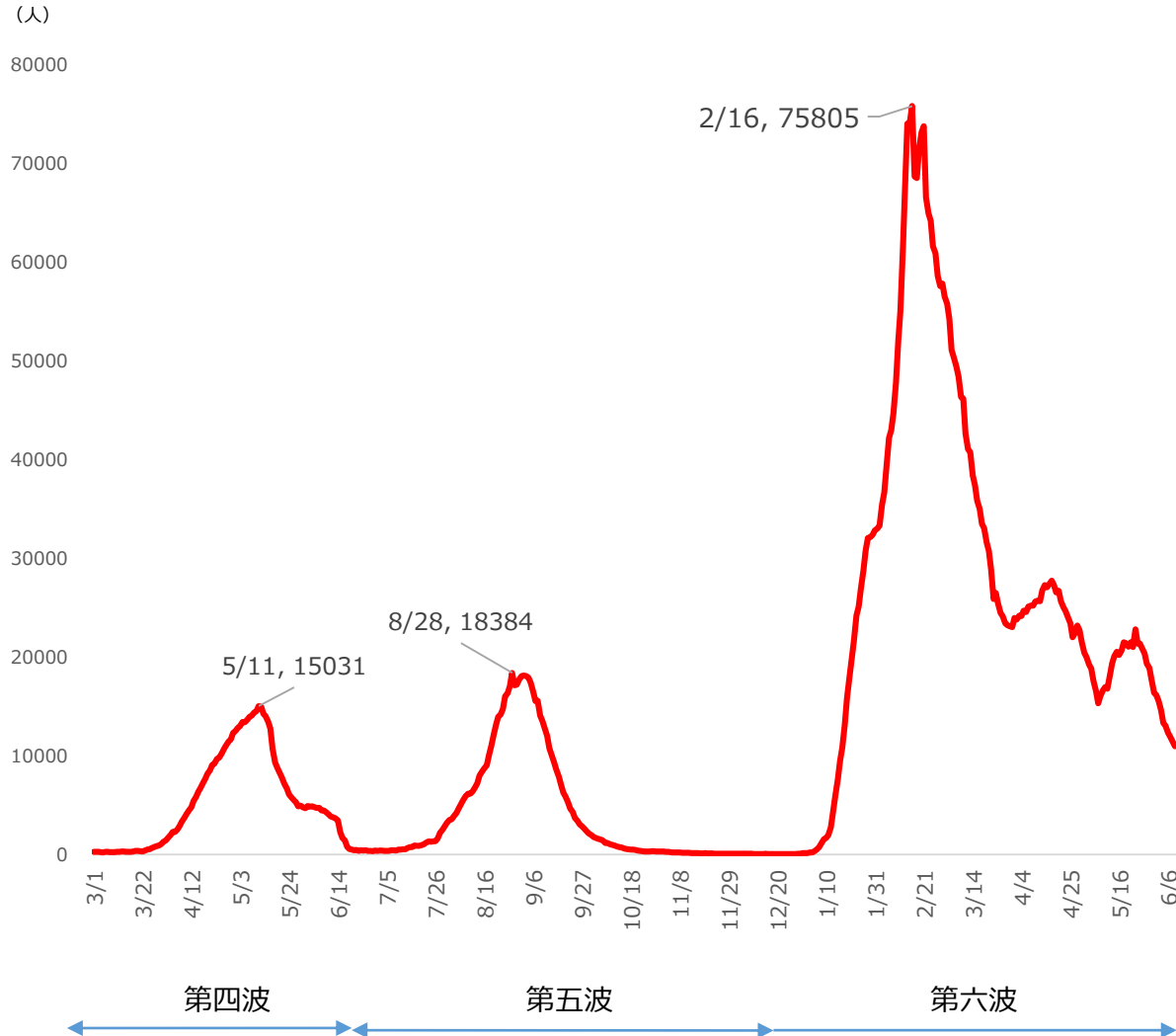


大阪コロナ大規模医療・療養センターは令和4年1月31日に運営を開始し、同年5月31日に閉鎖。

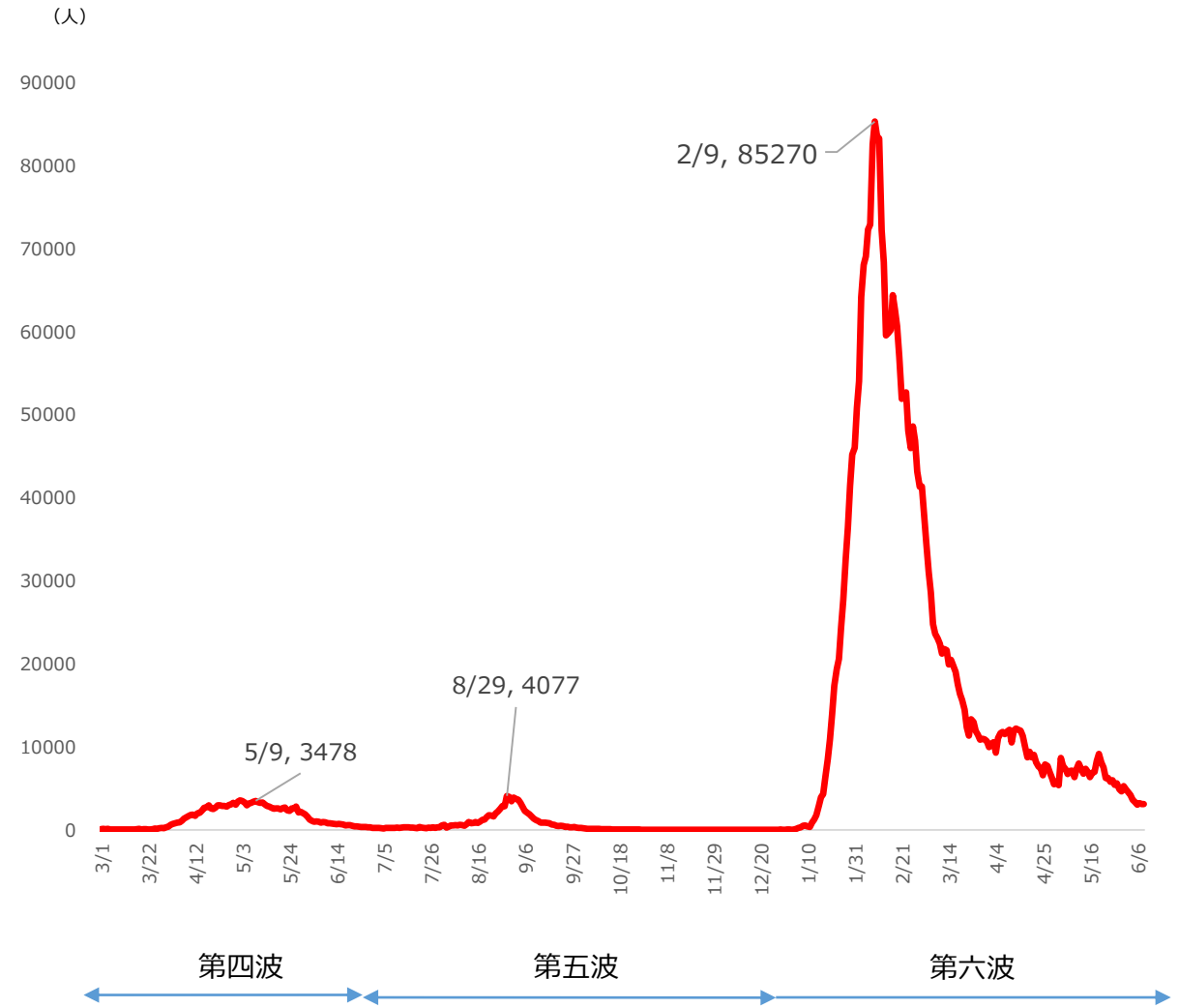
第四波～第五波 新型コロナウイルス感染症自宅療養者、入院・療養等調整中者数（6月9日時点）

◆ 第六波は大規模な感染継続により、自宅待機者数（自宅療養者数及び入院療養等調整中の人数）が最大で13万5千人を超過。

自宅療養者

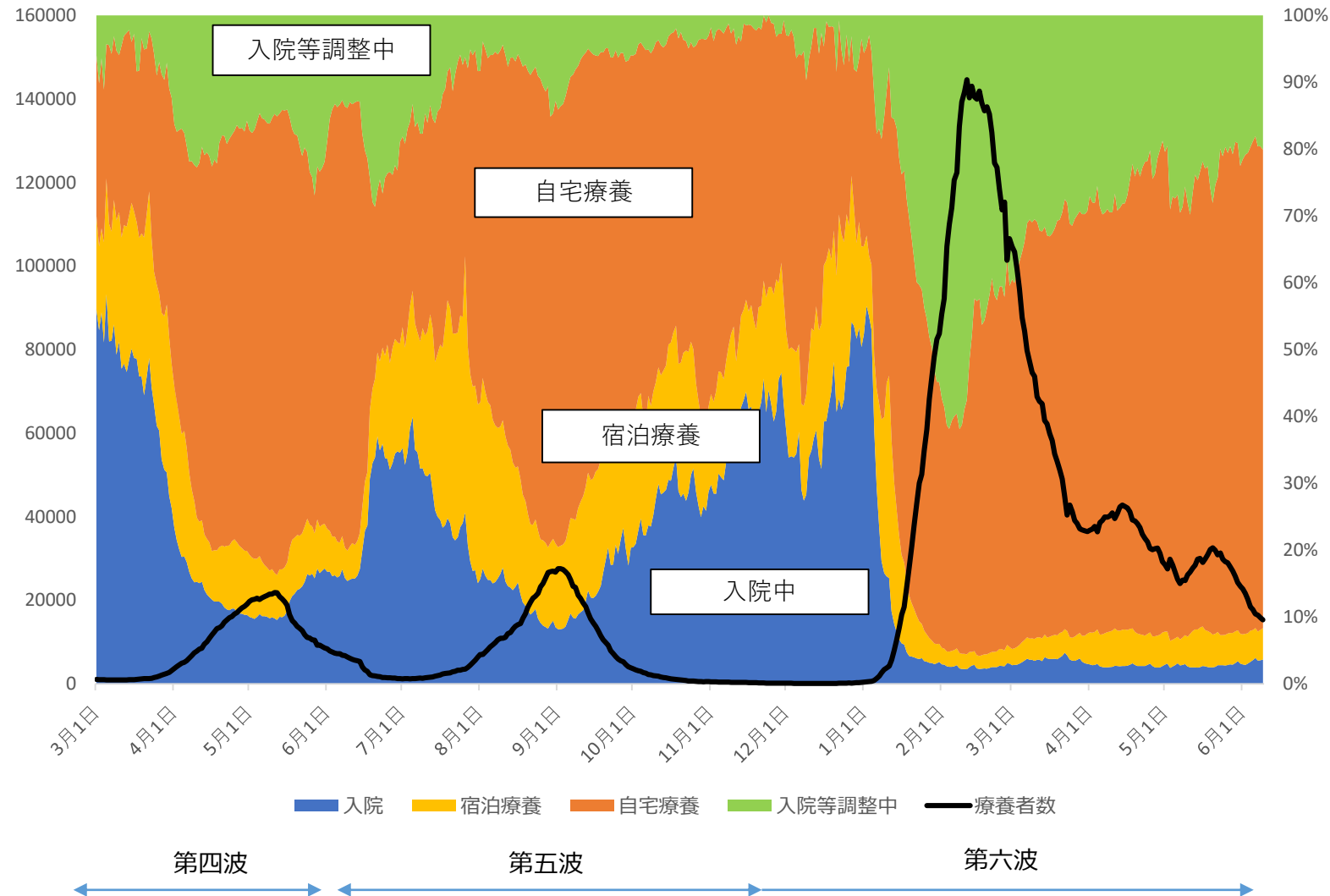


入院・療養等調整中



第四波～第六波 入院・療養状況（6月9日時点）

◆ 第六波の感染拡大期では、入院率が2%強で推移。



	第四波 (5/11)	第五波 (9/1)	第六波 (2/11)	第六波 (6/9)
入院等調整中	14.7%	14.1%	57.6%	20.1%
自宅療養	68.6%	65.5%	38.0%	71.6%
宿泊療養	6.8%	12.2%	2.2%	4.7%
入院中	9.8%	8.2%	2.2%	3.7%
療養者数	21,900人	27,587人	144,639人	15,315人

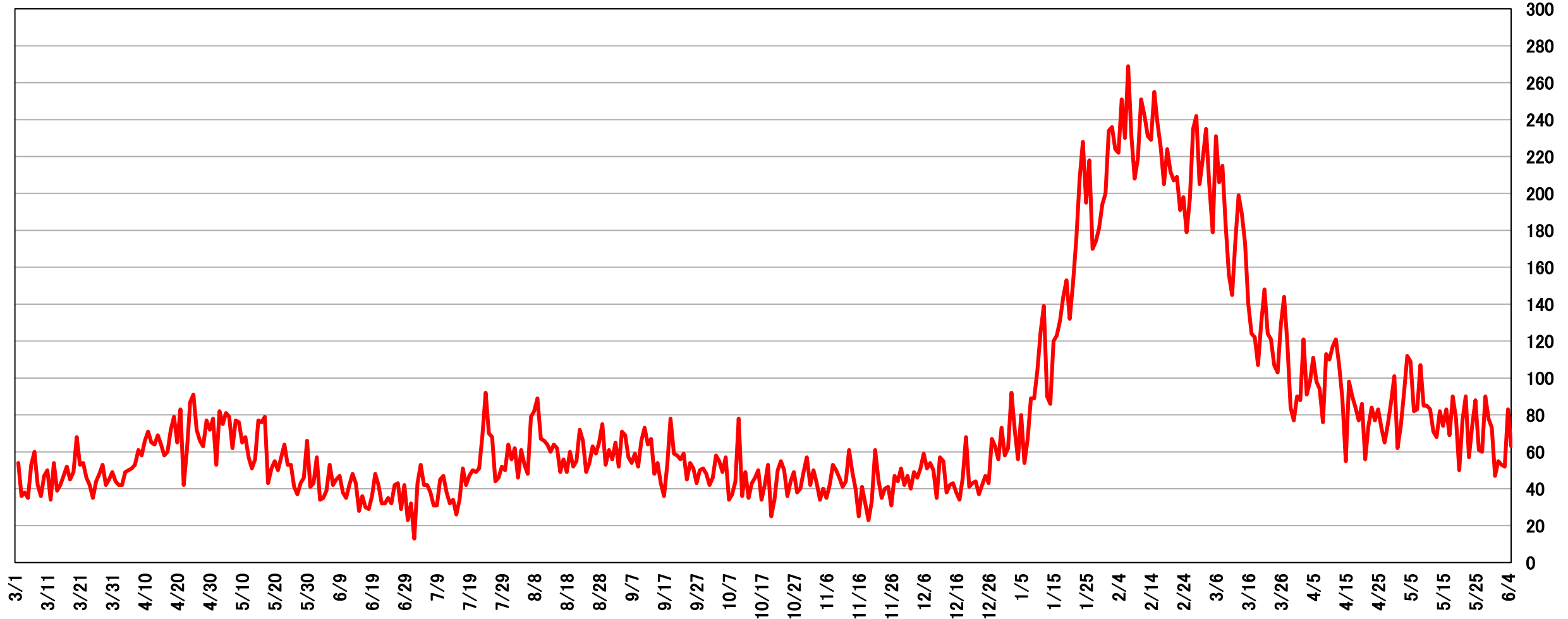
※第四波、第五波は、最大療養者数となった日
 ※2/11は第六波で最大療養者数となった日

※令和4年1月5日に患者の全員入院対応を、1月7日、1月25日に入院・宿泊療養対象を見直し

第四波～第六波 一般救急患者の搬送困難事案件数

- ◆ 第六波では、府内の救急搬送困難事案(※)の件数が急増し、一般救急医療がひっ迫。現時点でも、昨年同時期よりやや高い水準で下げ止まりの傾向。
(※)「医療機関への受入照会回数4回以上」かつ「現場滞在時間30分以上」の事案

大阪府（全圏域）における搬送困難事案件数（第四波以降）



3 重症・死亡例

年代別重症化率の推移（陽性判明日別）（令和4年6月5日時点）

※重症者数は、対応可能な軽症中等症患者受入医療機関等において治療継続をしている重症者（令和3年4/6～7/12、令和4年2/16～4/12）や他府県で受け入れている重症者（令和3年4/22～5/10）を含む。

重症化率	第一波 (R2.1/29-6/13)			第二波 (R2.6/14-10/9)			第三波 (R2.10/10-R3.2/28)			第四波 (R3.3/1-6/20)			第五波 (R3.6/21-12/16)			第六波（6/5時点） (R3.12/17-)		
	新規陽性者数	重症者数	重症化率	新規陽性者数	重症者数	重症化率	新規陽性者数	重症者数	重症化率	新規陽性者数	重症者数	重症化率	新規陽性者数	重症者数	重症化率	新規陽性者数	重症者数	重症化率
未就学児	19	0	0.0%	157	0	0.0%	689	1	0.1%	1256	1	0.1%	4858	0	0.0%	65638	10	0.02%
就学児	13	0	0.0%	61	0	0.0%	336	0	0.0%	742	0	0.0%	3121	0	0.0%	50954	3	0.01%
10代	47	1	2.1%	621	0	0.0%	2679	0	0.0%	4631	1	0.0%	14445	3	0.0%	125341	4	0.00%
20代	364	2	0.5%	2996	1	0.0%	7079	2	0.0%	12138	21	0.2%	27012	25	0.1%	130282	10	0.01%
30代	290	5	1.7%	1424	2	0.1%	4654	14	0.3%	7640	40	0.5%	17066	74	0.4%	118758	10	0.01%
40代	306	13	4.2%	1160	14	1.2%	4851	42	0.9%	8223	146	1.8%	15521	230	1.5%	115393	44	0.04%
50代	258	23	8.9%	1047	38	3.6%	4994	142	2.8%	7622	348	4.6%	10942	324	3.0%	73083	77	0.11%
60代	161	35	21.7%	628	49	7.8%	3393	246	7.3%	4582	420	9.2%	3690	181	4.9%	36439	121	0.33%
70代	176	49	27.8%	580	79	13.6%	3657	451	12.3%	4378	564	12.9%	2221	120	5.4%	29669	334	1.13%
80代	118	18	15.3%	449	46	10.2%	2797	224	8.0%	3021	200	6.6%	1494	61	4.1%	22642	225	0.99%
90代	30	1	3.3%	145	3	2.1%	899	26	2.9%	923	16	1.7%	397	6	1.5%	8401	39	0.46%
100代	4	0	0.0%	3	0	0.0%	36	0	0.0%	46	0	0.0%	19	0	0.0%	416	3	0.72%
【再】 70代以上	328	68	20.7%	1177	128	10.9%	7389	701	9.5%	8368	780	9.3%	4131	187	4.5%	61128	601	0.98%
総計	1786	147	8.2%	9271	232	2.5%	36064	1148	3.2%	55318	1757	3.2%	100891	1024	1.0%	778174	880	0.11%

※重症化率：新規陽性者数に占める重症者の割合。

※重症化率は6月5日判明時点までの重症者数に基づく。今後、重症者数・新規陽性者数の推移により変動

年代別死亡率の推移（陽性判明日別）（令和4年6月5日時点）

死亡率	第一波 (R2.1/29-6/13)			第二波 (R2.6/14-10/9)			第三波 (R2.10/10-R3.2/28)			第四波 (R3.3/1-6/20)			第五波 (R3.6/21-12/16)			第六波（6/5時点） (R3.12/17-)		
	新規陽性者数	死亡者数	死亡率	新規陽性者数	死亡者数	死亡率	新規陽性者数	死亡者数	死亡率	新規陽性者数	死亡者数	死亡率	新規陽性者数	死亡者数	死亡率	新規陽性者数	死亡者数	死亡率
未就学児	19	0	0.0%	157	0	0.0%	689	0	0.0%	1256	0	0.0%	4858	0	0.0%	65638	0	0.00%
就学児	13	0	0.0%	61	0	0.0%	336	0	0.0%	742	0	0.0%	3121	0	0.0%	50954	0	0.00%
10代	47	0	0.0%	621	0	0.0%	2679	0	0.0%	4631	0	0.0%	14445	1	0.0%	125341	1	0.00%
20代	364	0	0.0%	2996	0	0.0%	7079	0	0.0%	12138	1	0.0%	27012	0	0.0%	130282	0	0.00%
30代	290	0	0.0%	1424	0	0.0%	4654	1	0.0%	7640	6	0.1%	17066	4	0.0%	118758	0	0.00%
40代	306	3	1.0%	1160	0	0.0%	4851	3	0.1%	8223	19	0.2%	15521	19	0.1%	115393	16	0.01%
50代	258	3	1.2%	1047	4	0.4%	4994	14	0.3%	7622	69	0.9%	10942	44	0.4%	73083	41	0.06%
60代	161	9	5.6%	628	13	2.1%	3393	55	1.6%	4582	137	3.0%	3690	48	1.3%	36439	103	0.28%
70代	176	29	16.5%	580	31	5.3%	3657	239	6.5%	4378	433	9.9%	2221	80	3.6%	29669	464	1.56%
80代	118	31	26.3%	449	70	15.6%	2797	414	14.8%	3021	606	20.1%	1494	120	8.0%	22642	848	3.75%
90代	30	10	33.3%	145	24	16.6%	899	202	22.5%	923	258	28.0%	397	38	9.6%	8401	503	5.99%
100代	4	2	50.0%	3	0	0.0%	36	10	27.8%	46	11	23.9%	19	4	21.1%	416	33	7.93%
【再】 70代以上	328	72	22.0%	1177	125	10.6%	7389	865	11.7%	8368	1308	15.6%	4131	242	5.9%	61128	1848	3.02%
総計	1786	87	4.9%	9271	142	1.5%	36064	938	2.6%	55318	1540	2.8%	100891	358	0.4%	778174	2009	0.26%

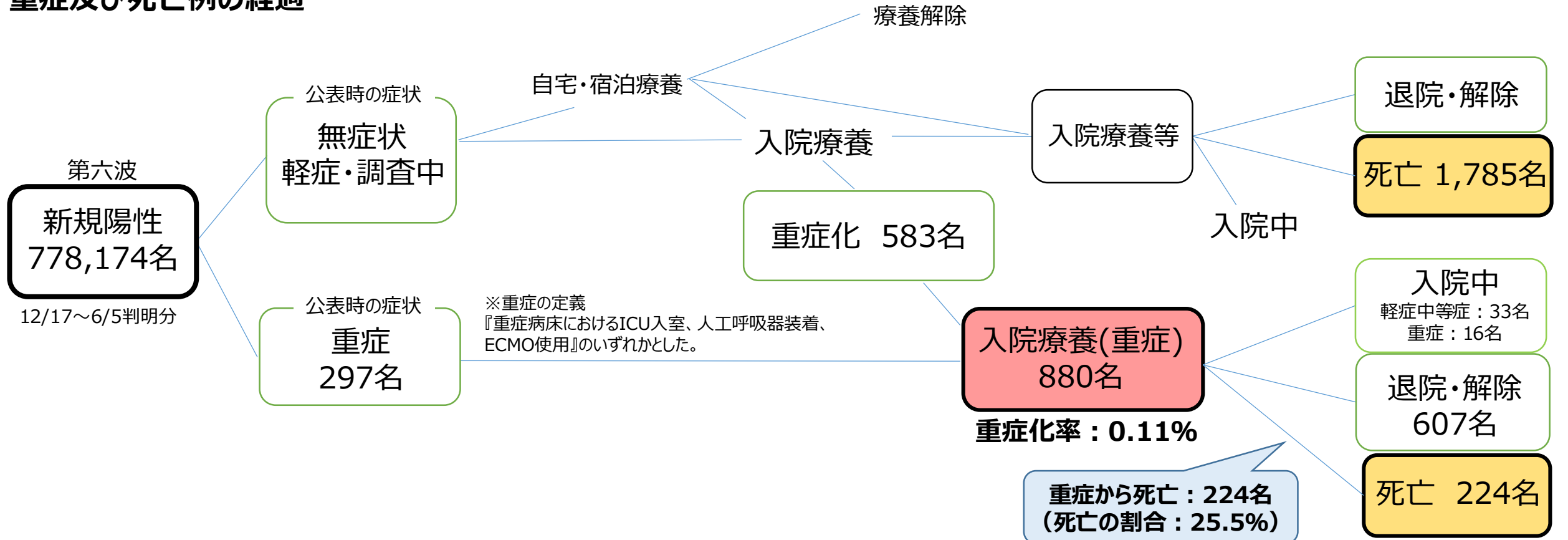
※死亡率：新規陽性者数に占める死亡者の割合。

※死亡率は6月5日判明時点までの死亡者数に基づく。今後、死亡者数・新規陽性者数の推移により変動

【第六波】重症及び死亡例のまとめ（令和4年6月5日判明時点）

※死亡率：新規陽性者に占める死亡者の割合

重症及び死亡例の経過



全国と大阪府の陽性者数と死亡者数（死亡率）の比較

2022/6/5判明時点

	累計 陽性者数	第一波	第二波	第三波	第四波	第五波	第六波	死亡者数 (死亡率)	第一波	第二波	第三波	第四波	第五波	第六波
		2020年 6/13まで	6/14~ 10/9	10/10~ 2021/2/28	3/1~ 6/20	6/21~ 12/16	12/17~ 2022/6/5		2020年 6/13まで	6/14~ 10/9	10/10~ 2021/2/28	3/1~ 6/20	6/21~ 12/16	12/17~ 2022/6/5
大阪府	981,504	1,786	9,271	36,064	55,318	100,891	778,174	5,074 (0.5%)	87 (4.9%)	142 (1.5%)	938 (2.6%)	1,540 (2.8%)	358 (0.4%)	2,009 (0.26%)
全国	8,910,215	17,179	70,012	343,342	350,398	943,478	7,185,806	30,727 (0.3%)	925 (5.4%)	698 (1.0%)	6,262 (1.8%)	6,510 (1.9%)	3,973 (0.4%)	12,359 (0.17%)

※重症率及び死亡率は6月5日判明時点までの重症及び死亡者数に基づく。今後、重症及び死亡者数・新規陽性者数の推移により変動

【第四波以降】重症者のまとめ（令和4年6月5日時点）

※重症者数は、対応可能な軽症中等症患者受入医療機関等において治療継続をしている重症者（令和3年4/6～7/12、令和4年2/16～4/12）や他府県で受け入れている重症者（令和3年4/22～5/10）を含む。

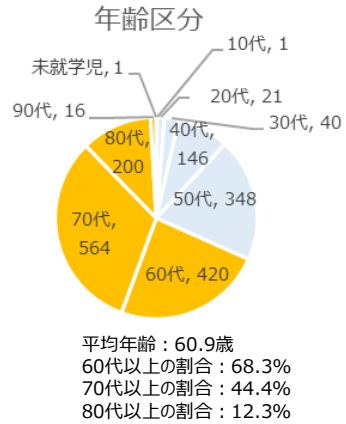
第四波（2021/3/1～6/20）

新規陽性者数	55,318
(再掲)40代以上(割合)	28,795(52.1%)
(再掲)60代以上(割合)	12,950(23.4%)
重症者数（※）	1,757
死亡	400
退院・解除	1,357
入院中（軽症）	0
入院中（重症）	0

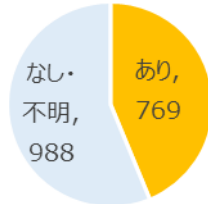
※軽症化後の情報把握のため報道提供していない事例が23例あり

■重症者の割合

40代以上の陽性者に占める重症者の割合：5.9%(1,694/28,795)
 60代以上の陽性者に占める重症者の割合：9.3%(1,200/12,950)
 全陽性者数に占める重症者の割合：3.2%(1,757/55,318)



基礎疾患



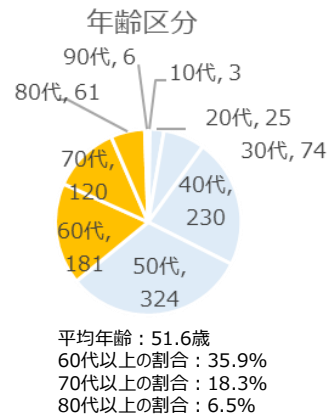
第五波（2021/6/21～12/16）

新規陽性者数	100,891
(再掲)40代以上(割合)	34,284(34.0%)
(再掲)60代以上(割合)	7,821(7.8%)
重症者数	1,024
死亡	142
退院・解除	882
入院中（軽症）	0
入院中（重症）	0

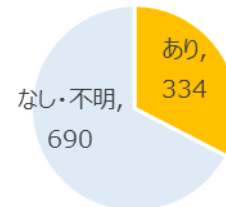
※軽症化後の情報把握のため報道提供していない事例が5例あり

■重症者の割合

40代以上の陽性者に占める重症者の割合：2.7%(922/34,284)
 60代以上の陽性者に占める重症者の割合：4.7%(368/7,821)
 全陽性者数に占める重症者の割合：1.0%(1,024/100,891)



基礎疾患



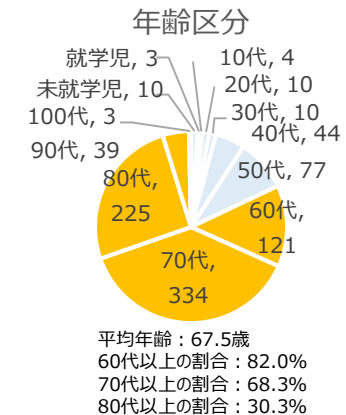
第六波（2021/12/17以降）

新規陽性者数	778,174
(再掲)40代以上(割合)	286,043(36.8%)
(再掲)60代以上(割合)	97,567(12.5%)
重症者数	880
死亡	224
退院・解除	607
入院中（軽症）	33
入院中（重症）	16

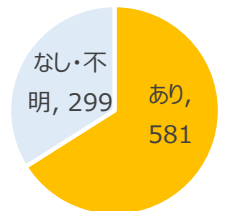
※軽症化後の情報把握のため報道提供していない事例が15例あり

■重症者の割合

40代以上の陽性者に占める重症者の割合：0.3%(843/286,043)
 60代以上の陽性者に占める重症者の割合：0.7%(722/97,567)
 全陽性者数に占める重症者の割合：0.11%(880/778,174)



基礎疾患



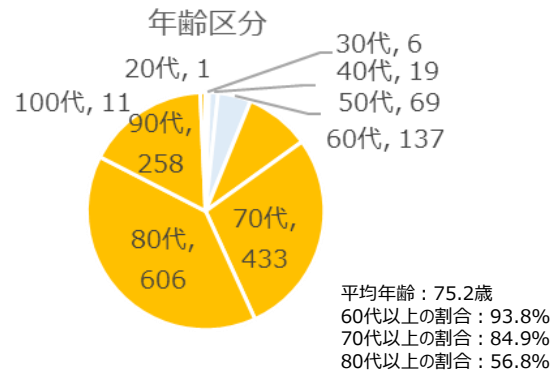
※重症率は6月5日判明時点までの重症者数に基づく。今後、重症者数・新規陽性者数の推移により変動

第四波（2021/3/1～6/20）

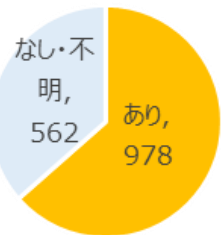
新規陽性者数	55,318
(再掲)40代以上(割合)	28,795(52.1%)
(再掲)60代以上(割合)	12,950(23.4%)
死亡者数	1,540

■死亡例の割合

40代以上の陽性者に占める死亡例の割合：5.3%(1,533/28,795)
 60代以上の陽性者に占める死亡例の割合：11.2%(1,445/12,950)
 全陽性者数に占める死亡例の割合：2.8%(1,540/55,318)



基礎疾患

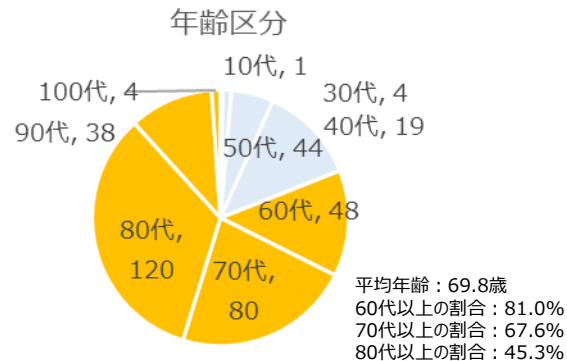


第五波（2021/6/21～12/16）

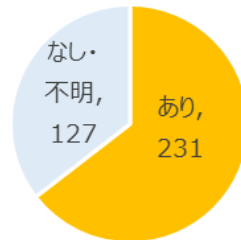
新規陽性者数	100,891
(再掲)40代以上(割合)	34,284(34.0%)
(再掲)60代以上(割合)	7,821(7.8%)
死亡者数	358

■死亡例の割合

40代以上の陽性者に占める死亡例の割合：1.0%(353/34,284)
 60代以上の陽性者に占める死亡例の割合：3.7%(290/7,821)
 全陽性者数に占める死亡例の割合：0.4%(358/100,891)



基礎疾患

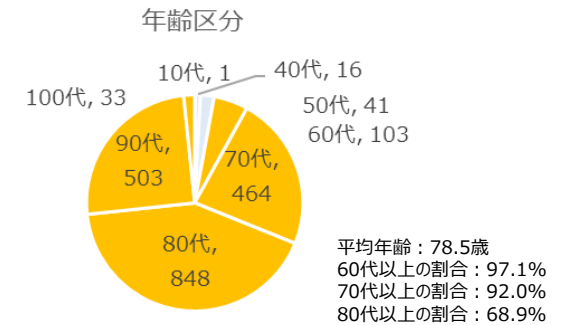


第六波（2021/12/17以降）

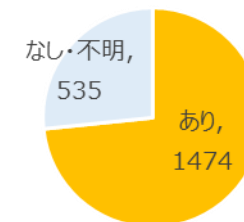
新規陽性者数	778,174
(再掲)40代以上(割合)	286,043(36.8%)
(再掲)60代以上(割合)	97,567(12.5%)
死亡者数	2,009

■死亡例の割合

40代以上の陽性者に占める死亡例の割合：0.7%(2,008/286,043)
 60代以上の陽性者に占める死亡例の割合：2.0%(1,951/97,567)
 全陽性者数に占める死亡例の割合：0.26%(2,009/778,174)



基礎疾患



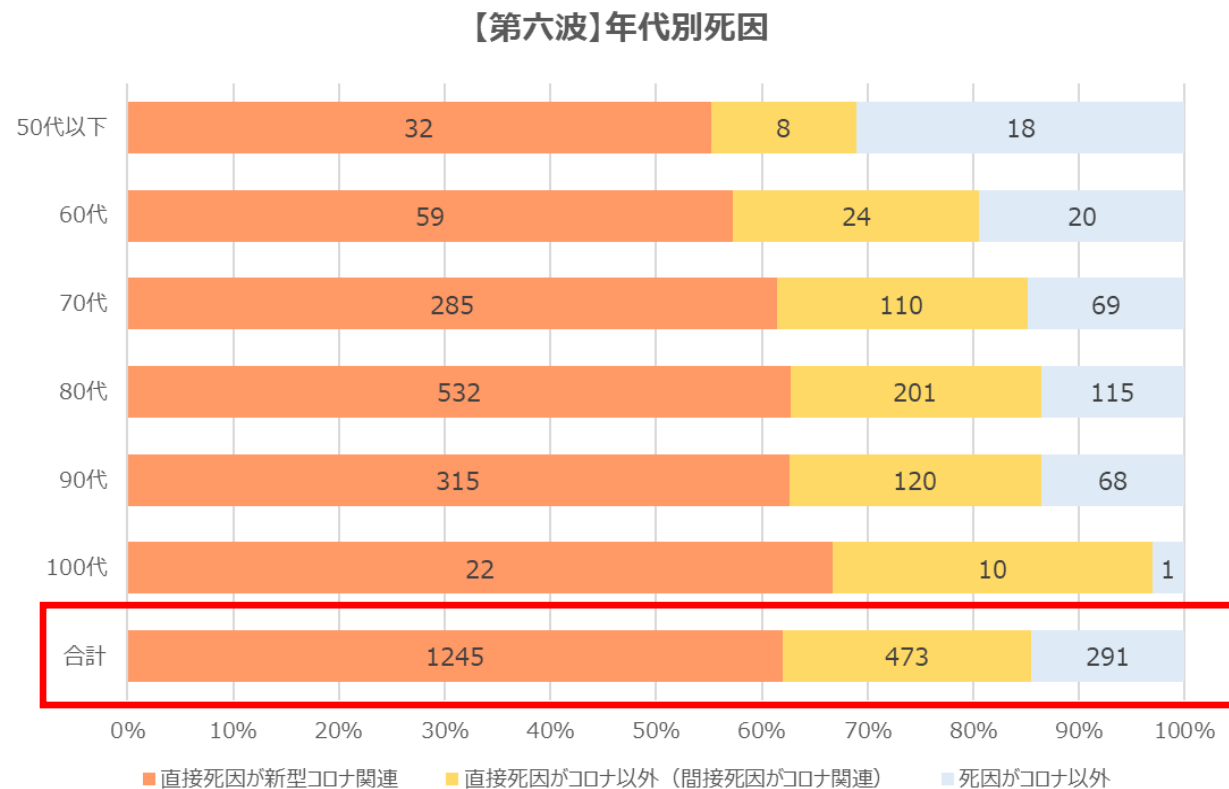
※死亡率は6月5日判明時点までの死亡者数に基づく。今後、死亡者数・新規陽性者数の推移により変動

【第六波】死亡例の年代別推定感染経路及び死因（令和4年6月5日判明時点）

- ◆ 直接死因としては、新型コロナ関連が1245例（死亡例のうち約6割）。
 コロナ以外が764例（うち、473例は間接死因がコロナ関連、291例は間接死因がコロナ以外）

	死亡者数	【公表内容】 新型コロナ関連死亡	直接死因			
			新型コロナ関連	コロナ以外 ※1	間接死因	
					間接死因が コロナ関連	間接死因が コロナ以外
10代	1	0	0	1	0	1
40代	16	11	8	8	3	5
50代	41	29	24	17	5	12
60代	103	83	59	44	24	20
70代	464	395	285	179	110	69
80代	848	733	532	316	201	115
90代	503	435	315	188	120	68
100代	33	32	22	11	10	1
合計	2009	1718	1245	764	473	291
【再】70代以上	1848	1595	1154	694	441	253

※1：【主な死因の一例】誤嚥性肺炎、老衰、心不全等

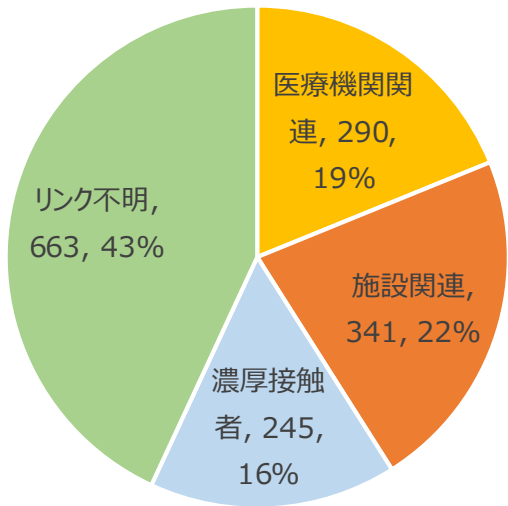


【第四波以降】死亡例の推定感染経路、【第六波】死亡例の陽性判明時の居所

- ◆ 第五波、第六波は保健所の積極的疫学調査の重点化により、感染経路を十分に聞き取れていないが、第六波では医療機関関連、施設関連が死亡例に占める割合が第四波、第五波よりも増加し、全体の約5割を占める。リンク不明の中には、濃厚接触者等が含まれる可能性あり。
- ◆ 第六波における陽性判明時の居所は、医療機関や高齢者施設等で62%、自宅38%。

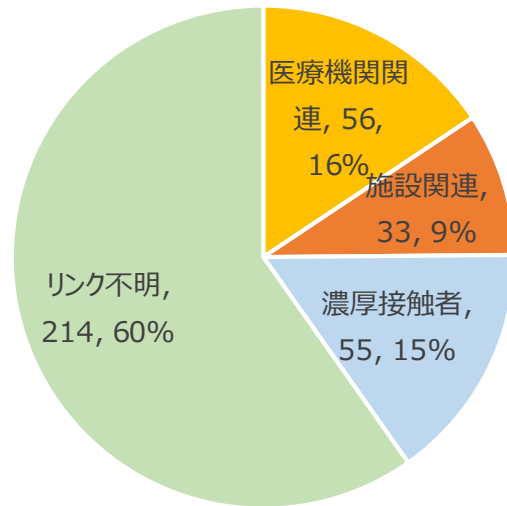
第四波

死亡例(N=1,539)について
推定される感染経路



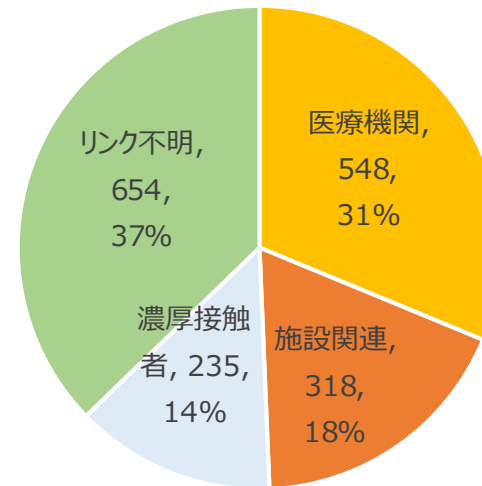
第五波

死亡例(N=358)について
推定される感染経路



第六波

死亡例(N=1,755 4/11時点)について
推定される感染経路



陽性判明時の居所
(N=1,755 4/11時点)

