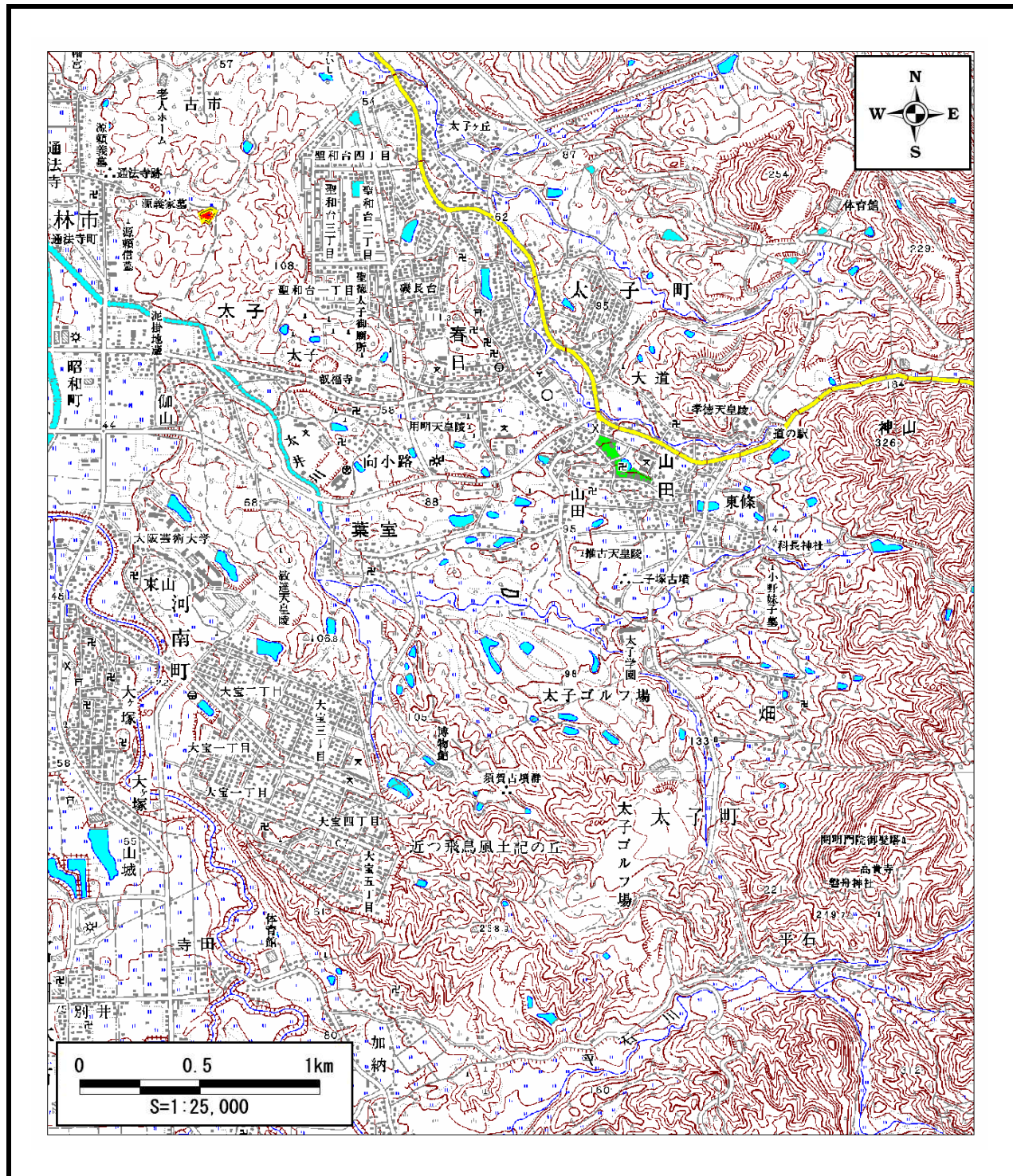
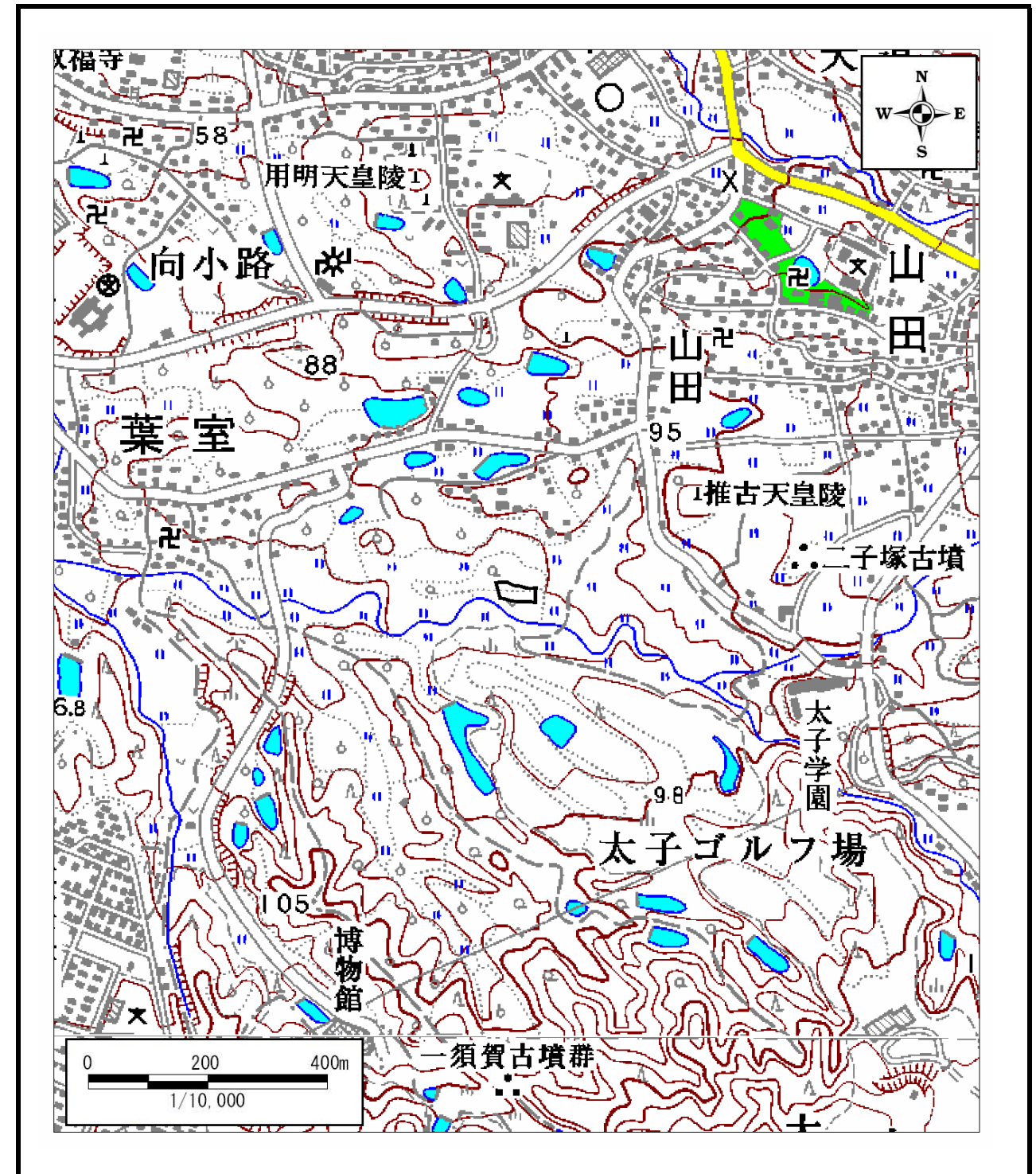


土砂災害警戒区域等の指定の公示に係る図書(その1)



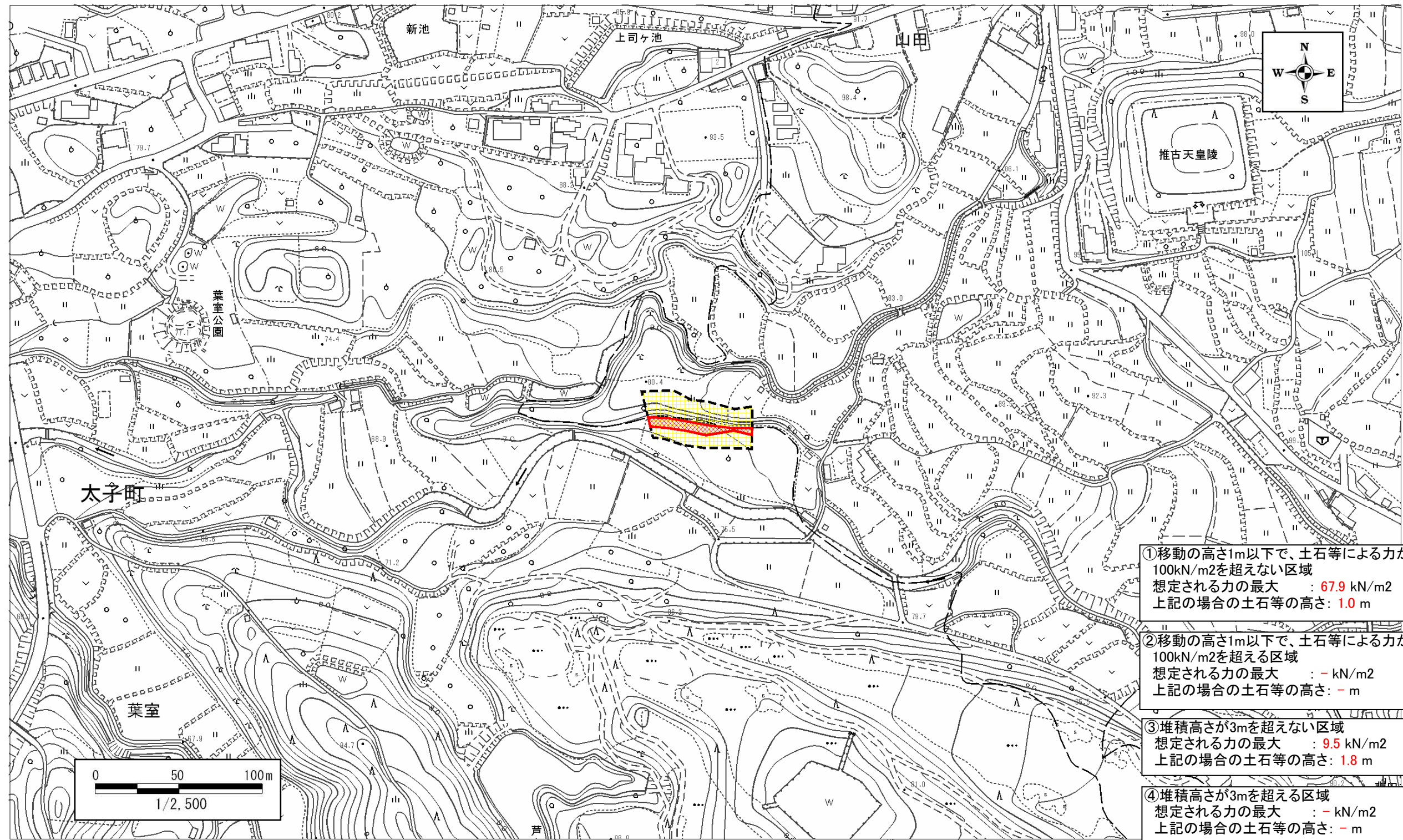
区域指定箇所概略位置図(1/25,000)



区域指定箇所位置図(1/10,000)

| | | | | |
|--|---------|------------------|-------|-------------|
| 様式-1(急)-(ア) 指定区域位置図 (この地図は、国土地理院発行の1/25,000地形図「古市」「大和高田」「富田林」「御所」の一部を使用した) | 自然現象の種類 | 急傾斜地の崩壊 | 区域番号 | K38100380 |
| | 告示番号 | 大阪府告示第 372/373 号 | 区域の名称 | 山田(7) |
| | 告示年月日 | 平成20年2月29日 | 所在地 | 南河内郡太子町大字山田 |

土砂災害警戒区域等の指定の公示に係る図書(その2)



- ①移動の高さ1m以下で、土石等による力が100kN/m²を超えない区域
 想定される力の最大 : 67.9 kN/m²
 上記の場合の土石等の高さ: 1.0 m
- ②移動の高さ1m以下で、土石等による力が100kN/m²を超える区域
 想定される力の最大 : - kN/m²
 上記の場合の土石等の高さ: - m
- ③堆積高さが3mを超えない区域
 想定される力の最大 : 9.5 kN/m²
 上記の場合の土石等の高さ: 1.8 m
- ④堆積高さが3mを超える区域
 想定される力の最大 : - kN/m²
 上記の場合の土石等の高さ: - m

| | | | | | | | |
|---------------------------------|---|--|---------------|---------|------------------|-------|-------------|
| 様式-2(急)-(ウ) 土砂災害警戒区域等 区域図 | 土砂災害防止法第6条第1項に該当する区域 | | 縮尺 1:2,500 | 自然現象の種類 | 急傾斜地の崩壊 | 区域番号 | K38100380 |
| | 土砂災害防止法第8条第1項に該当する区域 | | | 告示番号 | 大阪府告示第 372/373 号 | 区域の名称 | 山田(7) |
| | 土石等の(移動)高さが1m以下の場合、土石等の移動による力が100kN/m ² を超える区域 | | | 告示年月日 | 平成20年2月29日 | 所在地 | 南河内郡太子町大字山田 |
| | 土石等の堆積の高さが3mを超える区域 | | | | | | |