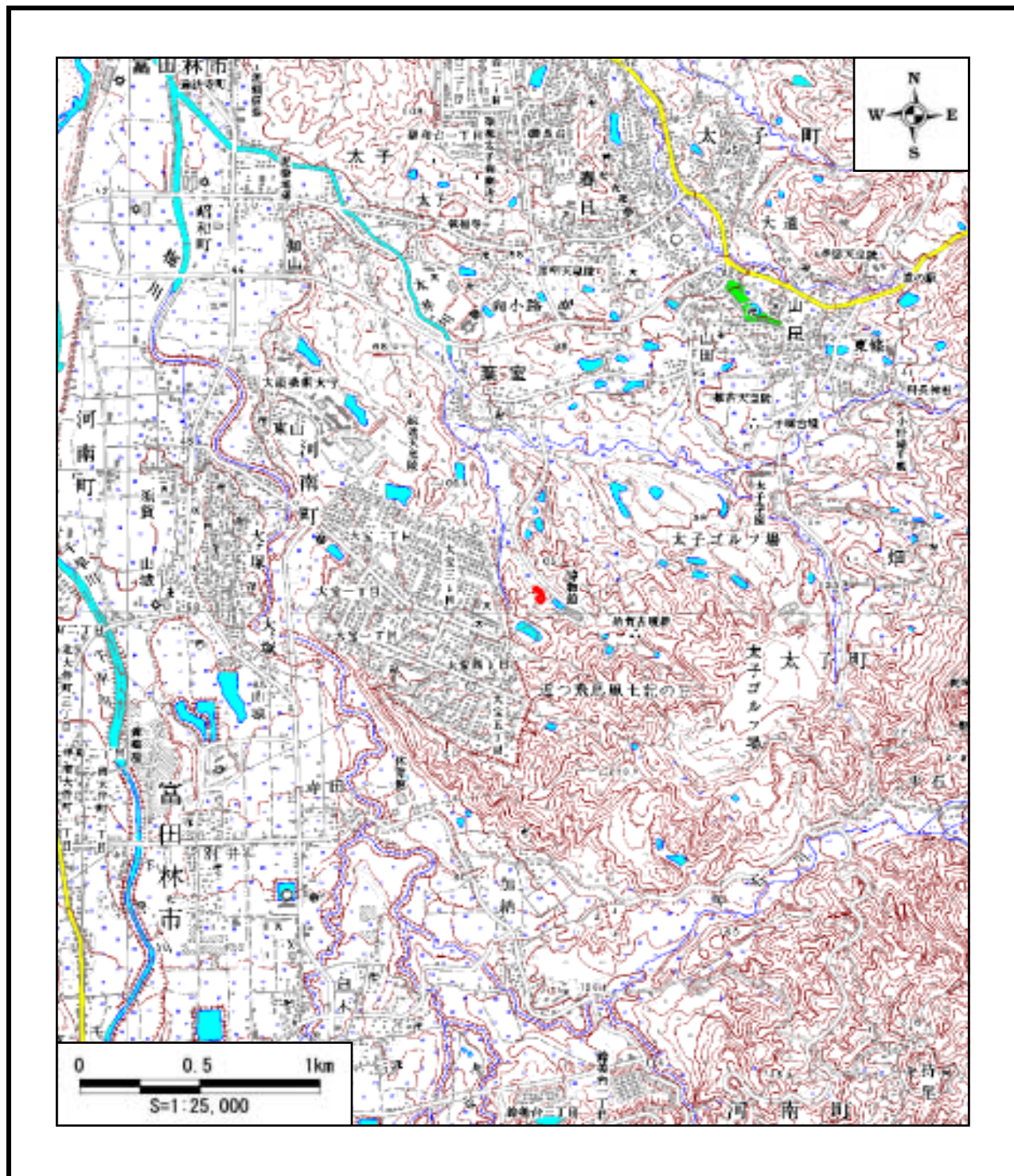
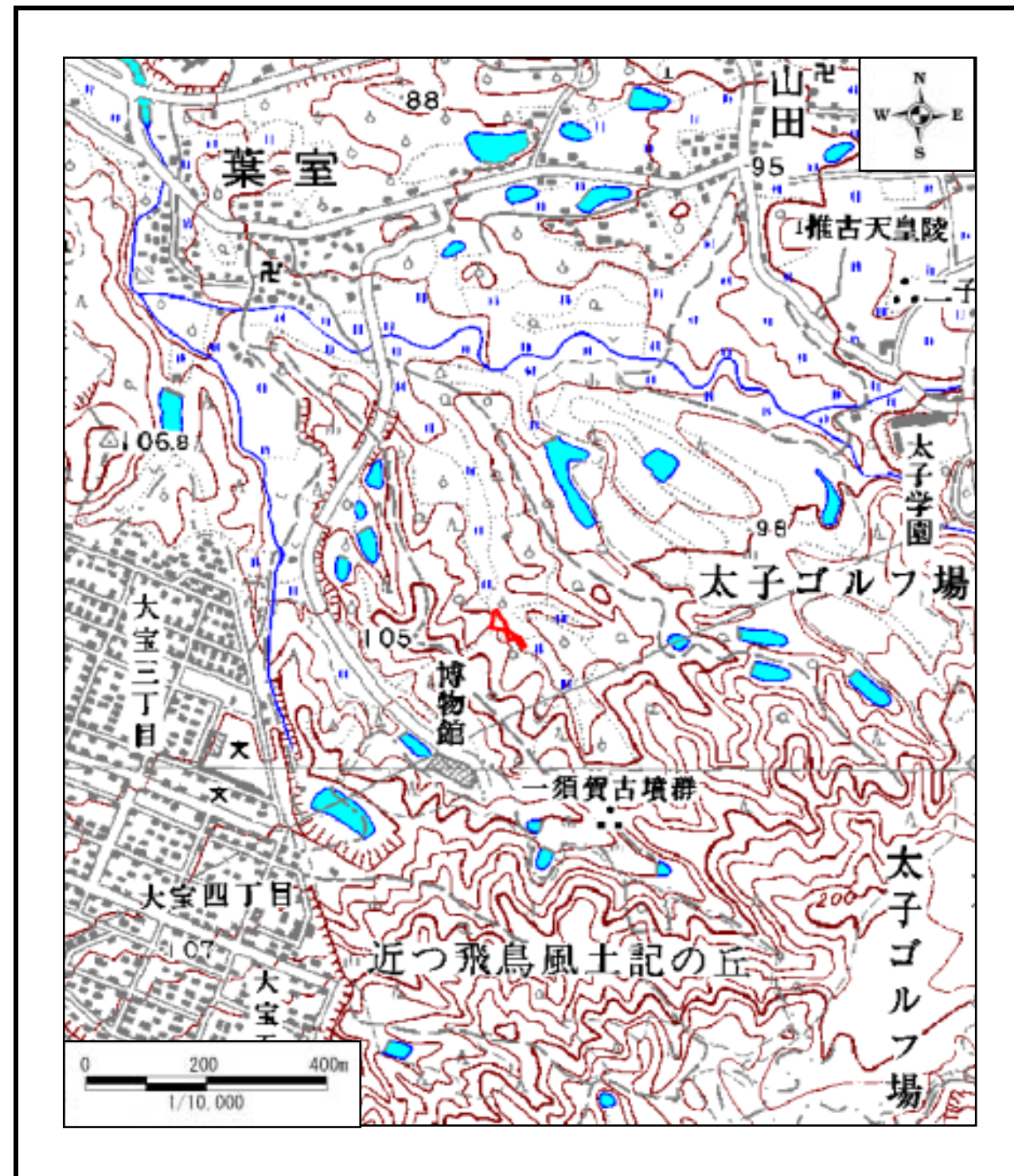


土砂災害警戒区域等の指定の公示に係る図書(その1)



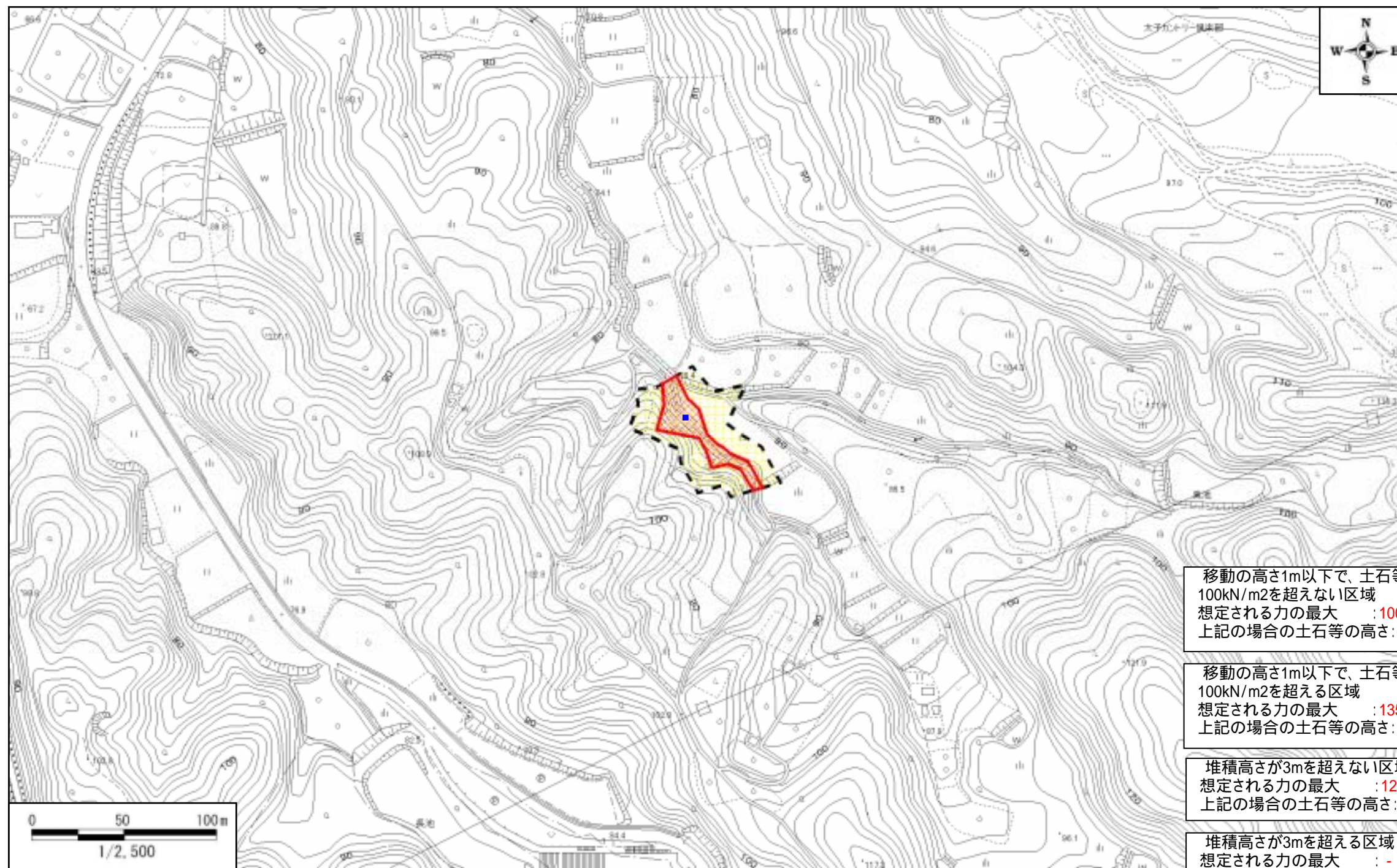
区域指定箇所概略位置図(1/25,000)



区域指定箇所位置図(1/10,000)

様式 - 1 (急) - (ア) <b>指定区域位置図</b> (この地図は、国土地理院発行の1/25,000地形図「御所」、「富田林」、「大和高田」、「古市」の一部を使用した)	自然現象の種類	<b>急傾斜地の崩壊</b>	区域番号	<b>K38100240</b>
	告示番号	<b>大阪府告示第 634 号</b>	区域の名称	<b>葉室(9)</b>
	告示年月日	<b>平成19年3月28日</b>	所在地	<b>南河内郡太子町大字葉室</b>

土砂災害警戒区域等の指定の公示に係る図書(その2)



移動の高さ1m以下で、土石等による力が100kN/m<sup>2</sup>を超えない区域  
 想定される力の最大 : 100.0kN/m<sup>2</sup>  
 上記の場合の土石等の高さ: 1.0m

移動の高さ1m以下で、土石等による力が100kN/m<sup>2</sup>を超える区域  
 想定される力の最大 : 135.4kN/m<sup>2</sup>  
 上記の場合の土石等の高さ: 1.0m

堆積高さが3mを超えない区域  
 想定される力の最大 : 12.3kN/m<sup>2</sup>  
 上記の場合の土石等の高さ: 2.3m

堆積高さが3mを超える区域  
 想定される力の最大 : -  
 上記の場合の土石等の高さ: -

様式 - 2 (急) - (ウ)  
 土砂災害警戒区域等  
 区域図

土砂災害防止法第6条第1項に該当する区域		縮尺 1:2,500
土砂災害防止法第8条第1項に該当する区域		
土石等の(移動)高さが1m以下の場合、土石等の移動による力が100kN/m <sup>2</sup> を超える区域		
土石等の堆積の高さが3mを超える区域		

自然現象の種類	急傾斜地の崩壊	区域番号	K38100240
告示番号	大阪府告示第 634 号 635 号	区域の名称	葉室(9)
告示年月日	平成19年3月28日	所在地	南河内郡太子町大字葉室