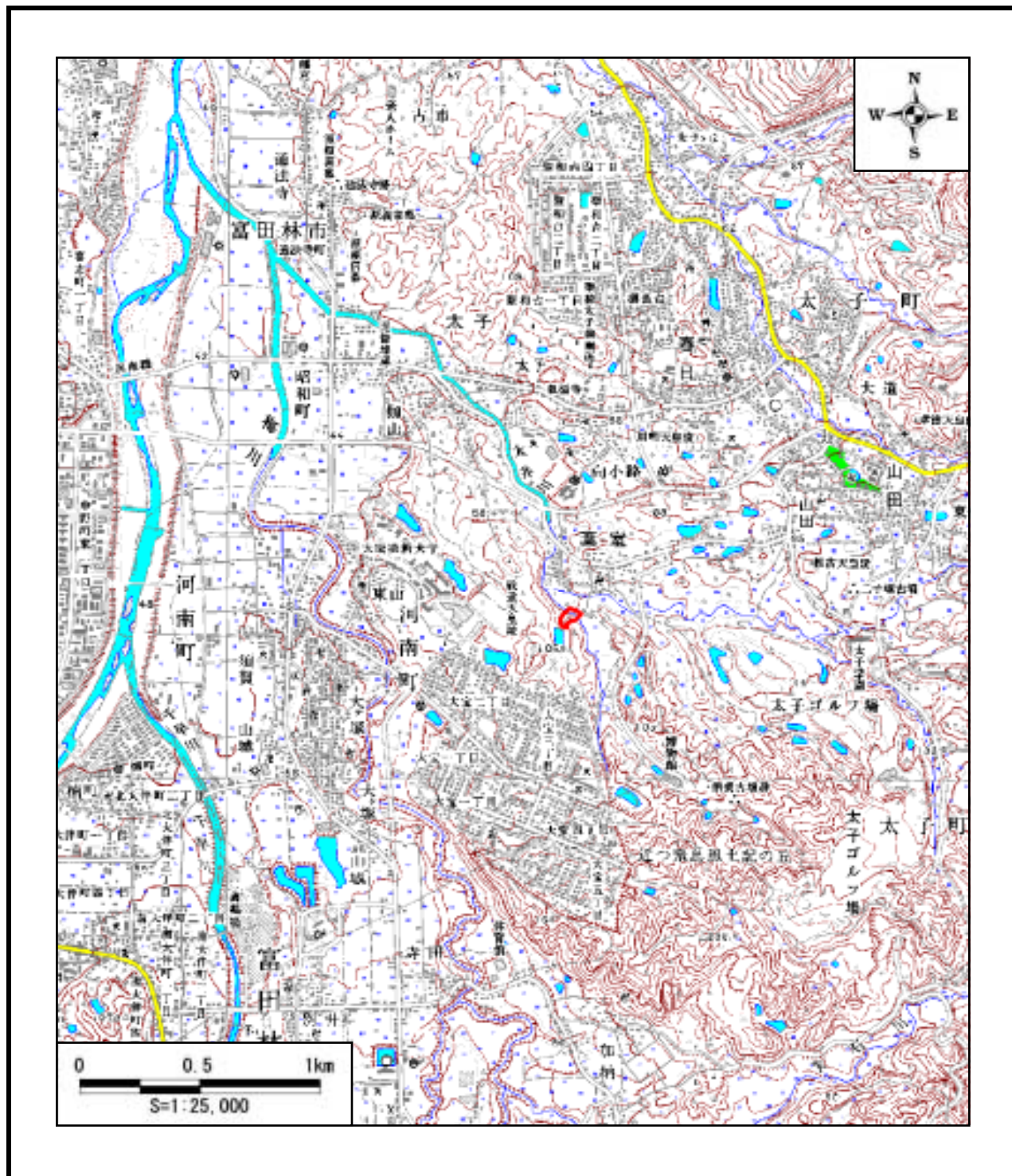
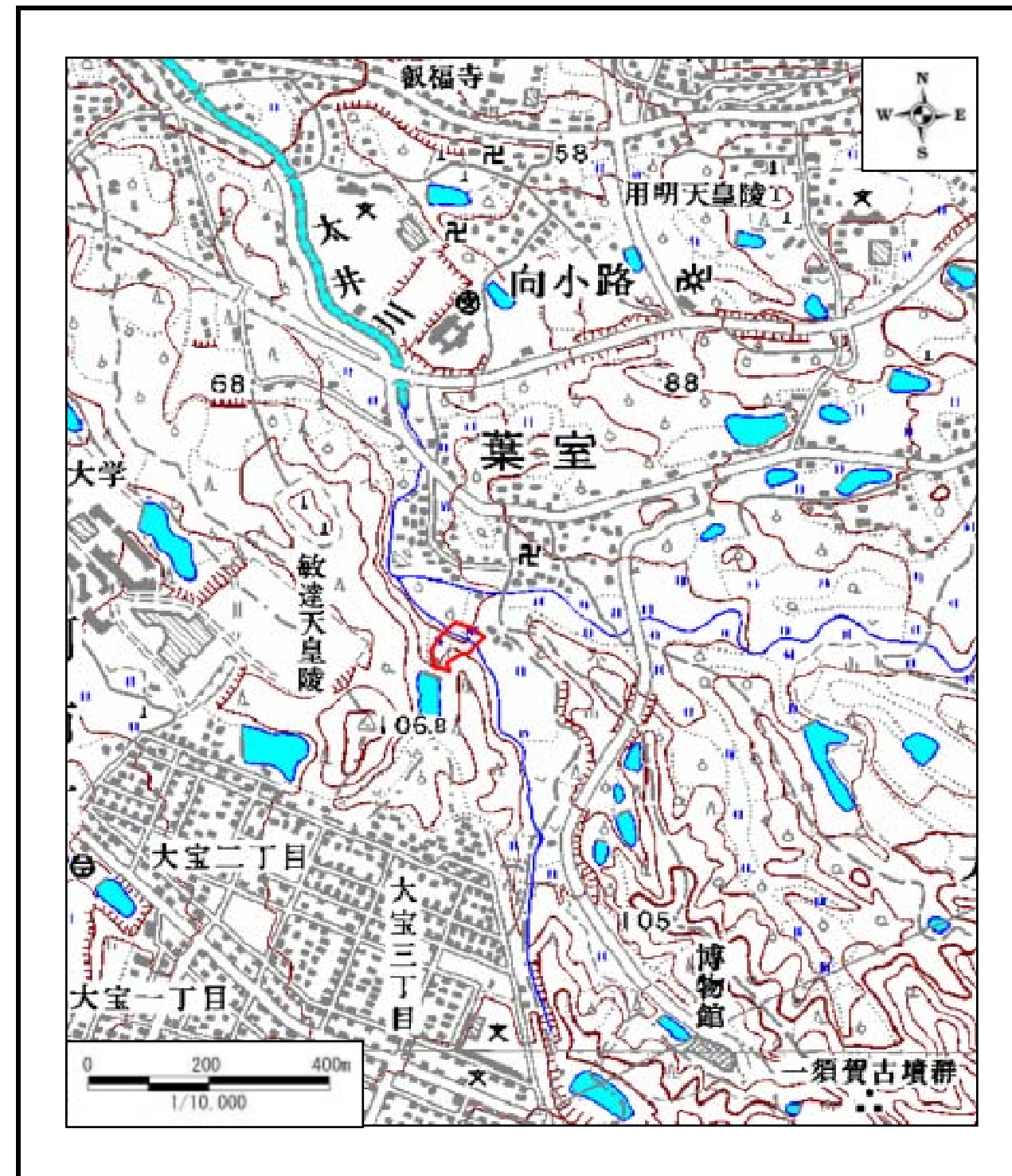


土砂災害警戒区域等の指定の公示に係る図書(その1)



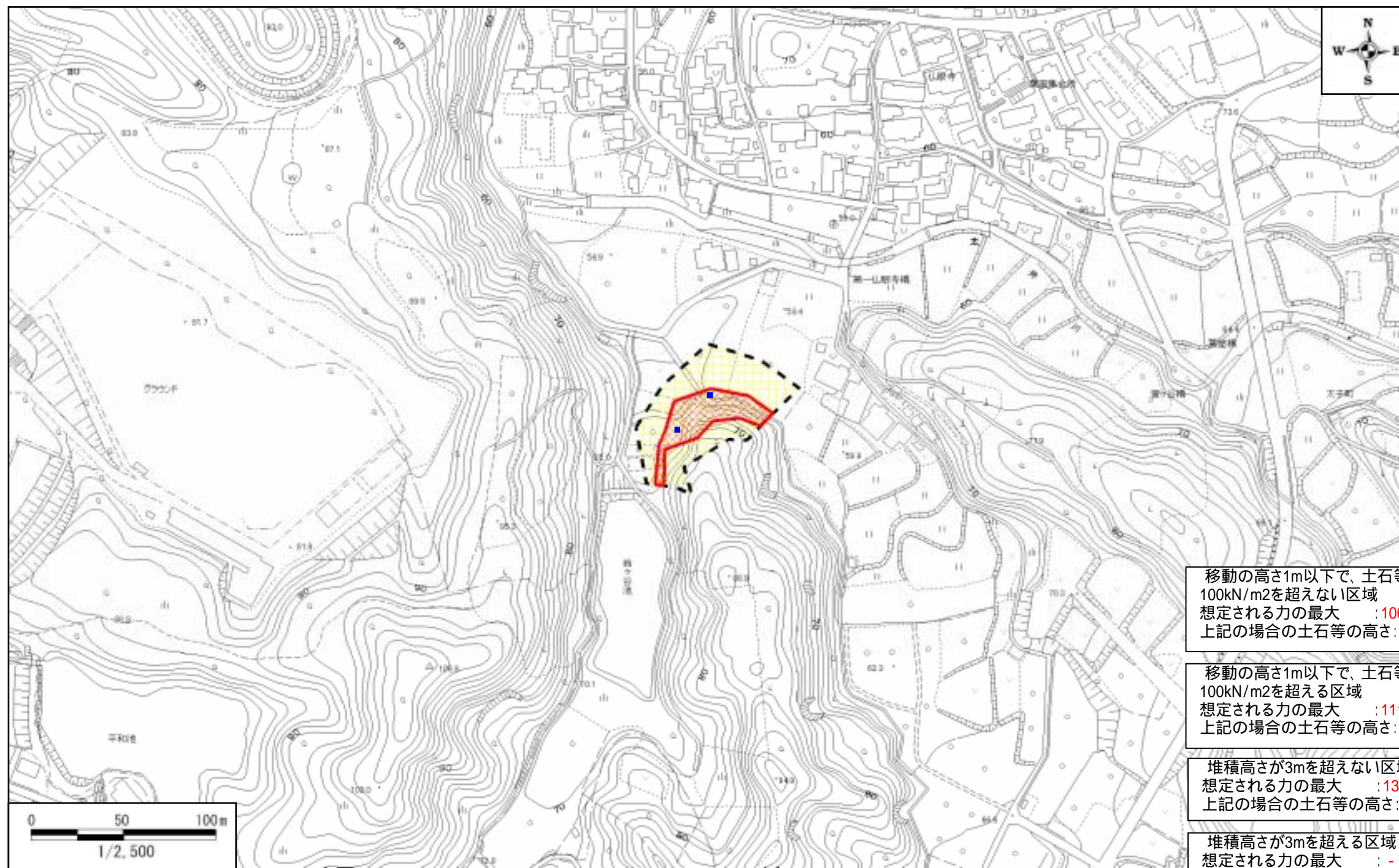
区域指定箇所概略位置図(1/25,000)



区域指定箇所位置図(1/10,000)

|   |         |                     |       |                    |
|---|---------|---------------------|-------|--------------------|
| 様式 - 1 (急) - (ア)<br><b>指定区域位置図</b><br>(この地図は、国土地理院発行の1/25,000地形図「御所」、「富田林」、「大和高田」、「古市」の一部を使用した) | 自然現象の種類 | <b>急傾斜地の崩壊</b>      | 区域番号  | <b>K38100160</b>   |
|   | 告示番号    | <b>大阪府告示第 634 号</b> | 区域の名称 | <b>葉室(1)</b>       |
|   | 告示年月日   | <b>平成19年3月28日</b>   | 所在地   | <b>南河内郡太子町大字葉室</b> |

土砂災害警戒区域等の指定の公示に係る図書(その2)



- 移動の高さ1m以下で、土石等による力が100kN/m<sup>2</sup>を超えない区域  
 想定される力の最大 : 100.0kN/m<sup>2</sup>  
 上記の場合の土石等の高さ: 1.0m
- 移動の高さ1m以下で、土石等による力が100kN/m<sup>2</sup>を超える区域  
 想定される力の最大 : 111.0kN/m<sup>2</sup>  
 上記の場合の土石等の高さ: 1.0m
- 堆積高さが3mを超えない区域  
 想定される力の最大 : 13.3kN/m<sup>2</sup>  
 上記の場合の土石等の高さ: 2.5m
- 堆積高さが3mを超える区域  
 想定される力の最大 : - kN/m<sup>2</sup>  
 上記の場合の土石等の高さ: - m

様式 - 2 (急) - (ウ)  
 土砂災害警戒区域等  
 区域図

|   |  |               |
|---|--|---------------|
| 土砂災害防止法第6条第1項に該当する区域                                      |  | 縮尺<br>1:2,500 |
| 土砂災害防止法第8条第1項に該当する区域                                      |  |               |
| 土石等の(移動)高さが1m以下の場合、土石等の移動による力が100kN/m <sup>2</sup> を超える区域 |  |               |
| 土石等の堆積の高さが3mを超える区域  |  |               |

|         |                       |       |             |
|---------|-----------------------|-------|-------------|
| 自然現象の種類 | 急傾斜地の崩壊               | 区域番号  | K38100160   |
| 告示番号    | 大阪府告示第 634 号<br>635 号 | 区域の名称 | 葉室(1)       |
| 告示年月日   | 平成19年3月28日            | 所在地   | 南河内郡太子町大字葉室 |