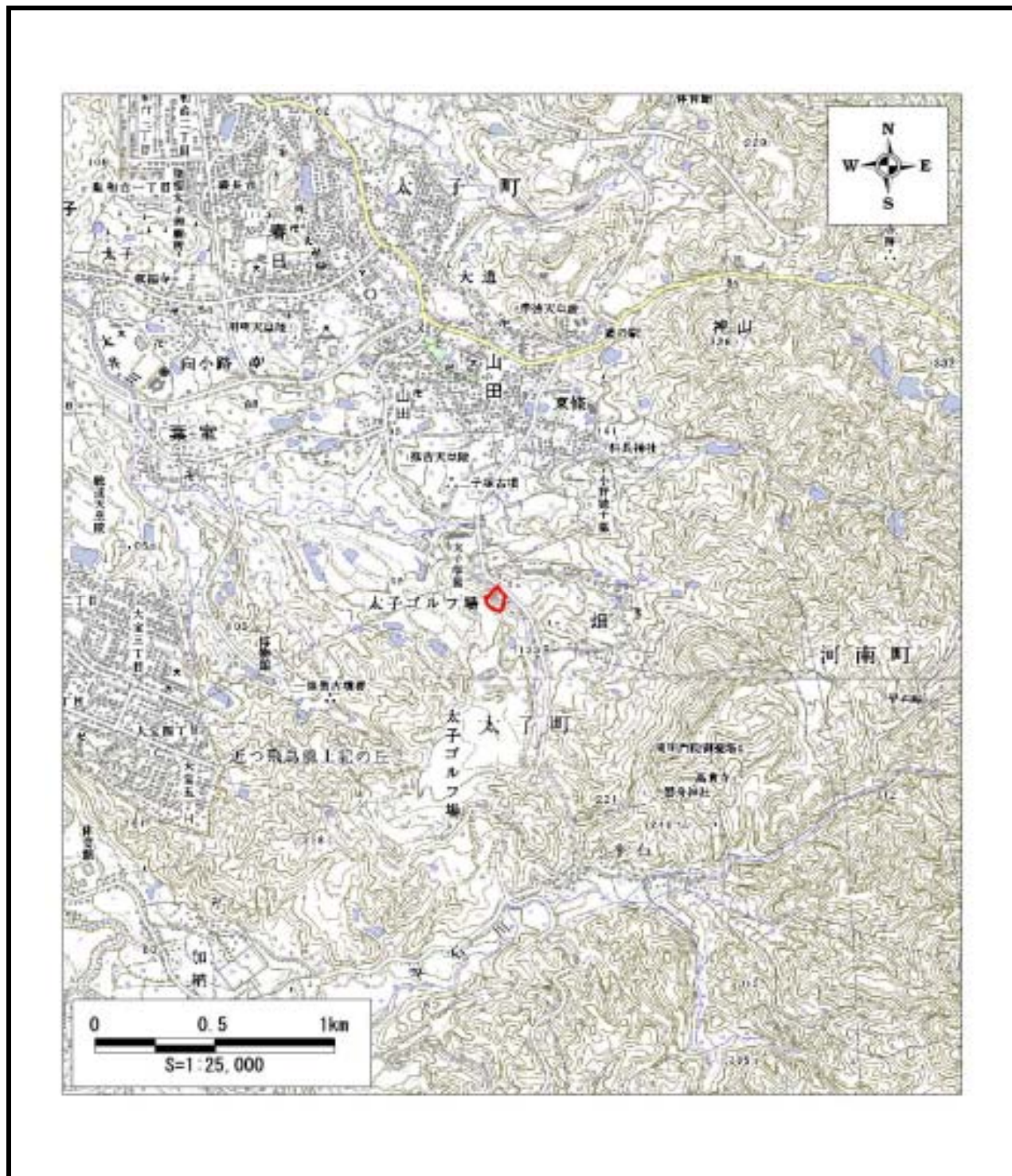


土砂災害警戒区域等の指定の告示に係る図書(その1)



区域指定箇所概略位置図(1/25,000)



区域指定箇所位置図(1/10,000)

様式 - 1 (急) - (ア) 指定区域位置図 (この地図は、国土地理院発行の1/25,000地形図「大和高田、御所」の一部を使用した)	自然現象の種類	急傾斜地の崩壊	区域番号	K38100050
	告示番号	大阪府告示第 634 号 635	区域の名称	畑(7)
	告示年月日	平成19年3月28日	所在地	南河内郡太子町大字畑

土砂災害警戒区域等の指定の告示に係る図書(その2)



- 移動の高さ1m以下で、土石等による力が100kN/m²を超えない区域
 想定される力の最大 : 100kN/m²
 上記の場合の土石等の高さ: 1.0m
- 移動の高さ1m以下で、土石等による力が100kN/m²を超える区域
 想定される力の最大 : 152.5kN/m²
 上記の場合の土石等の高さ: 1.0m
- 堆積高さが3mを超えない区域
 想定される力の最大 : 14.3kN/m²
 上記の場合の土石等の高さ: 2.7m
- 堆積高さが3mを超える区域
 想定される力の最大 : 0.0kN/m²
 上記の場合の土石等の高さ: 0.0m

様式 - 2 (急) - (ウ) 土砂災害警戒区域等 区域図	土砂災害防止法第6条第1項に該当する区域		縮尺 1:2,500	自然現象の種類	急傾斜地の崩壊	区域番号	K38100050
	土砂災害防止法第8条第1項に該当する区域			告示番号	大阪府告示第 634 号 635 号	区域の名称	畑(7)
	土石等の(移動)高さが1m以下の場合、土石等の移動による力が100kN/m ² を超える区域			告示年月日	平成19年3月28日	所在地	南河内郡太子町大字畑
	土石等の堆積の高さが3mを超える区域						