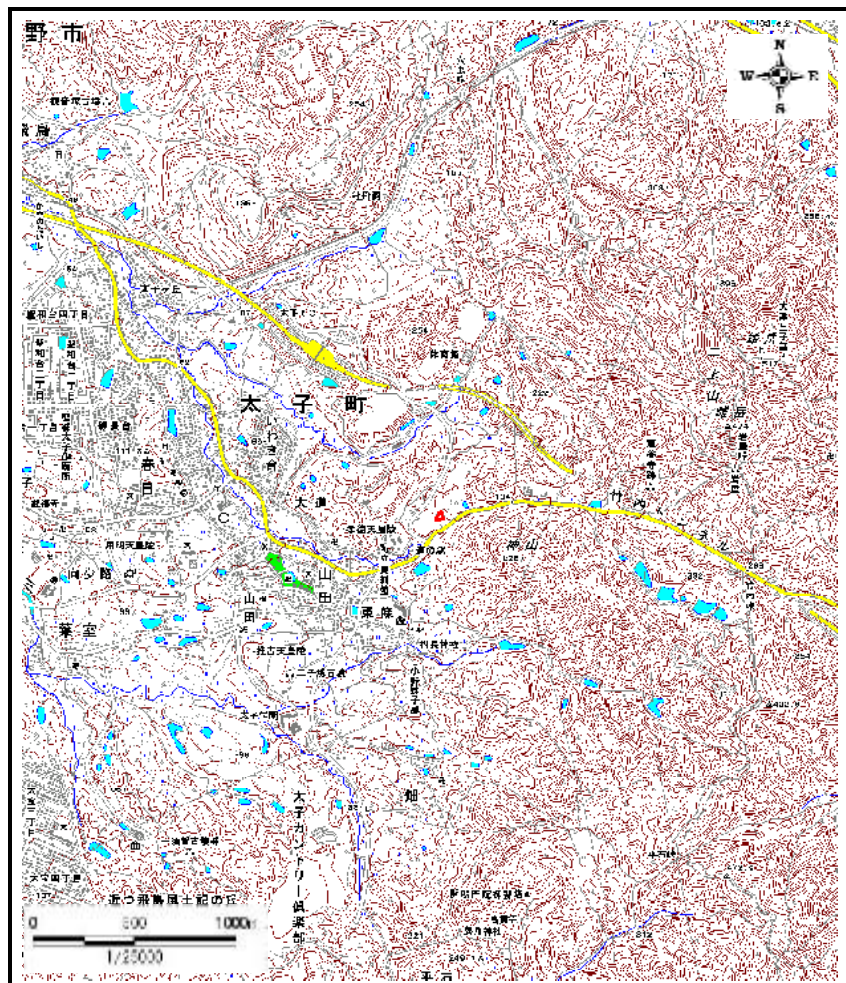
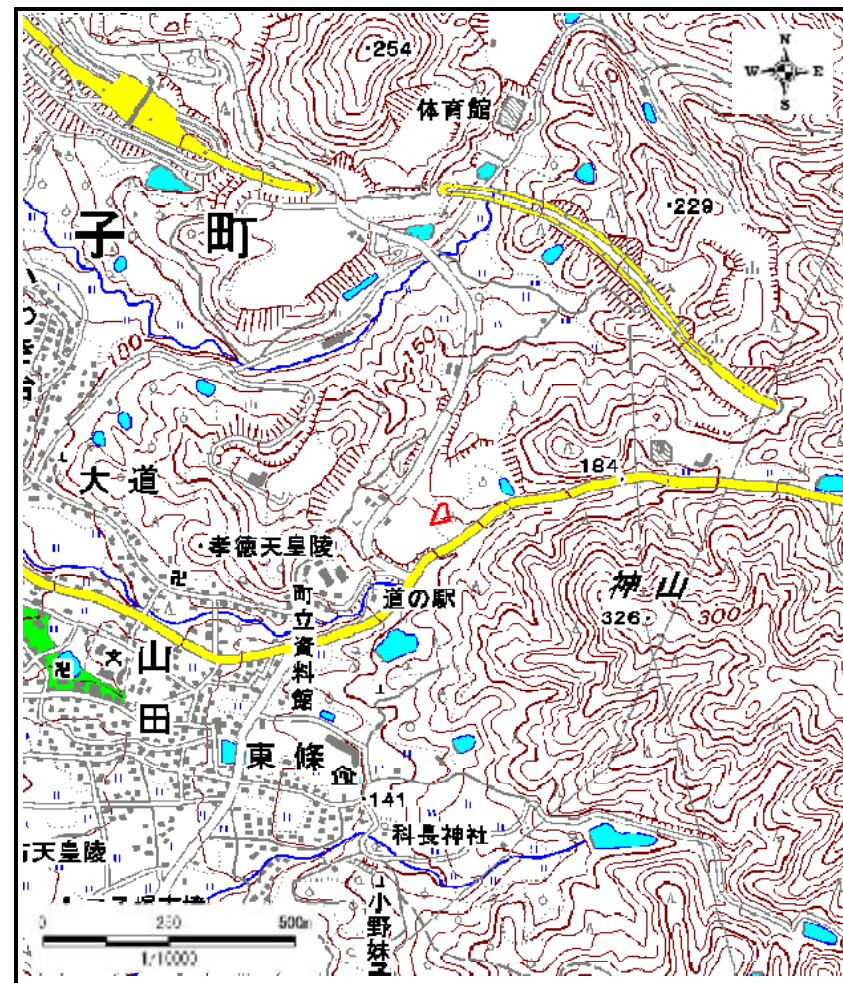


土砂災害警戒区域等の指定の公示に係る図書(その1)



区域指定箇所概略位置図(1/25,000)



区域指定箇所位置図(1/10,000)

|                                                                    |         |                  |       |             |
|--------------------------------------------------------------------|---------|------------------|-------|-------------|
| 様式-1(急)-(ア)<br>指定区域位置図<br>(この地図は、国土地理院発行の1/25,000地形図「太子町」の一部を使用した) | 自然現象の種類 | 急傾斜地の崩壊          | 区域番号  | K38100600   |
|                                                                    | 告示番号    | 大阪府告示第1560・1561号 | 区域の名称 | 山田(16)      |
|                                                                    | 告示年月日   | 平成25年8月20日       | 所在地   | 南河内郡太子町大字山田 |

土砂災害警戒区域等の指定の公示に係る図書(その2)

