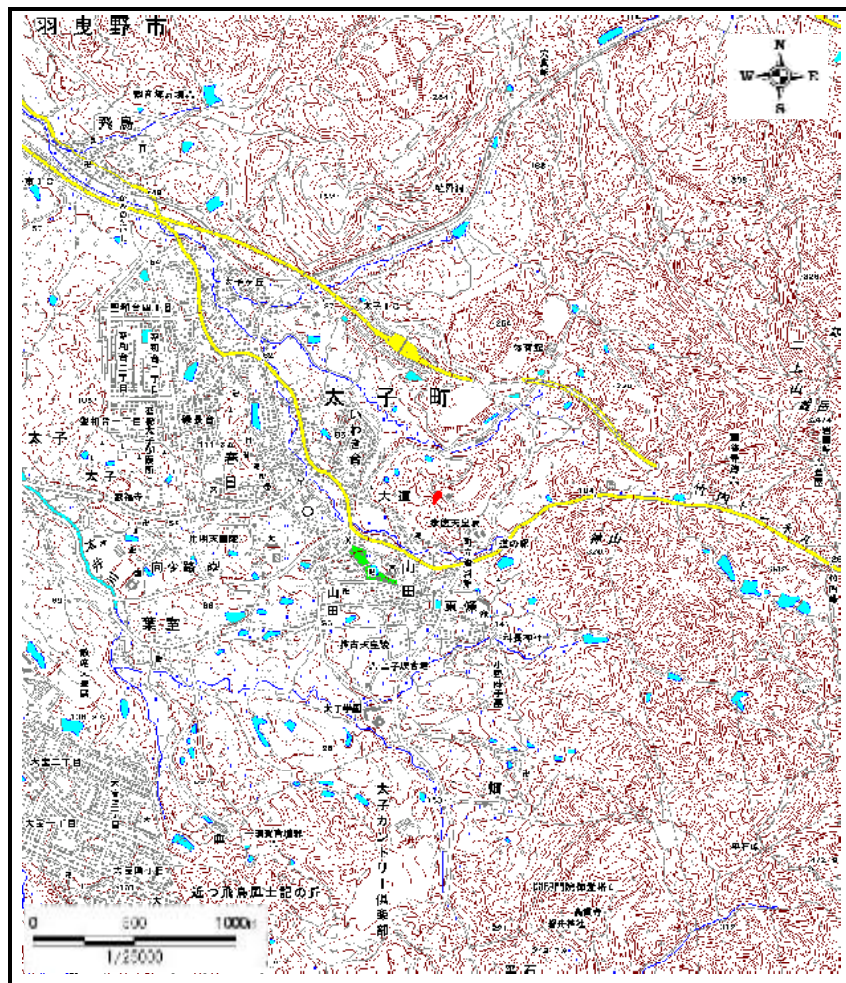


土砂災害警戒区域等の指定の公示に係る図書(その1)



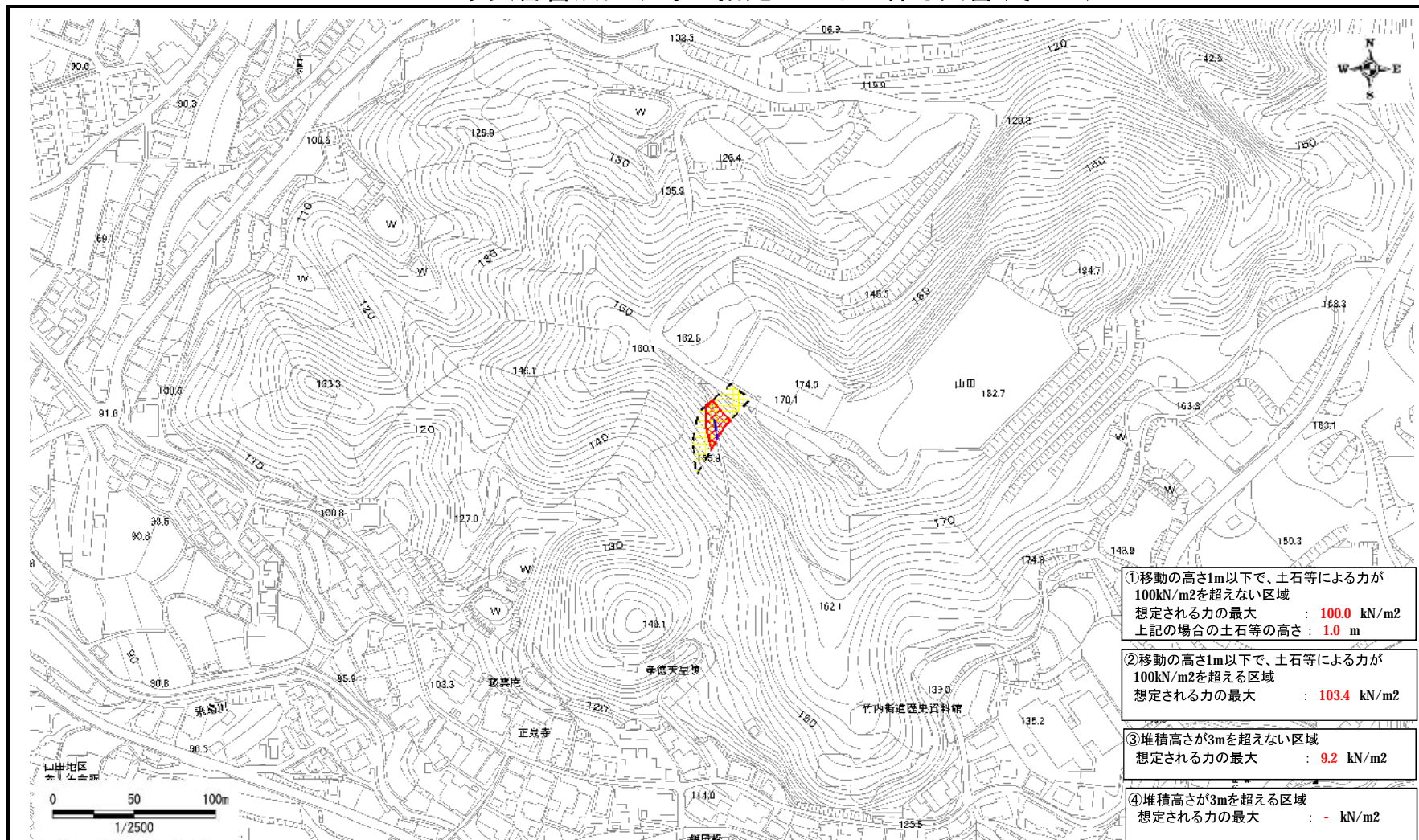
区域指定箇所概略位置図(1/25,000)






区域指定箇所位置図(1/10,000)

様式-1(急)-(ア) 指定区域位置図 (この地図は、国土地理院発行の1/25,000地形図「太子町」の一部を使用した)	自然現象の種類	急傾斜地の崩壊	区域番号	K38100540
	告示番号	大阪府告示第1560・1561号	区域の名称	山田(13)
	告示年月日	平成25年8月20日	所在地	南河内郡太子町大字山田

土砂災害警戒区域等の指定の公示に係る図書(その2)



- ①移動の高さ1m以下で、土石等による力が100kN/m²を超えない区域
想定される力の最大 : **100.0** kN/m²
上記の場合の土石等の高さ : **1.0** m
- ②移動の高さ1m以下で、土石等による力が100kN/m²を超える区域
想定される力の最大 : **103.4** kN/m²
- ③堆積高さが3mを超えない区域
想定される力の最大 : **9.2** kN/m²
- ④堆積高さが3mを超える区域
想定される力の最大 : - kN/m²

様式-2(急)-(ウ) 土砂災害警戒区域等 区 域 図	土砂災害防止法第6条第1項に該当する区域		縮尺 1:2,500	自然現象の種類	急傾斜地の崩壊	区域番号	K38100540
	土砂災害防止法第8条第1項に該当する区域			告示番号	大阪府告示第1560・1561号	区域の名称	山田 (13)
	土石等の(移動)高さが1m以下の場合、土石等の移動による力が100kN/m ² を超える区域			告示年月日	平成25年8月20日	所在地	南河内郡太子町大字山田
土石等の堆積の高さが3mを超える区域	