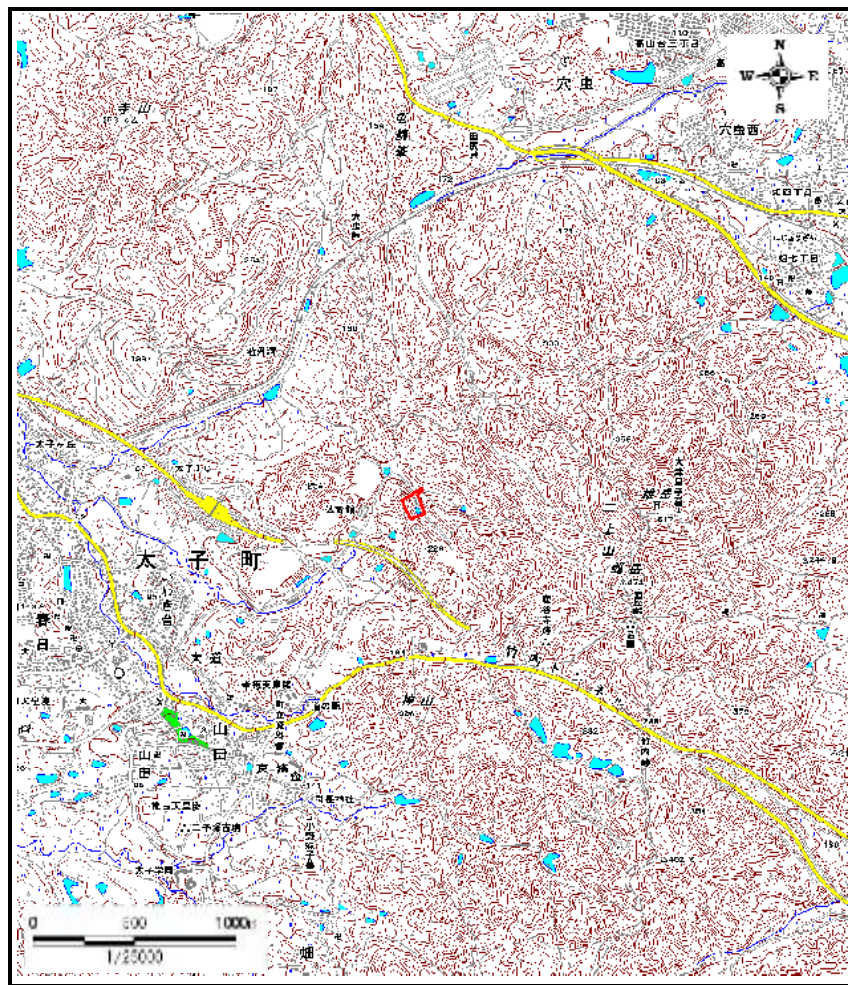
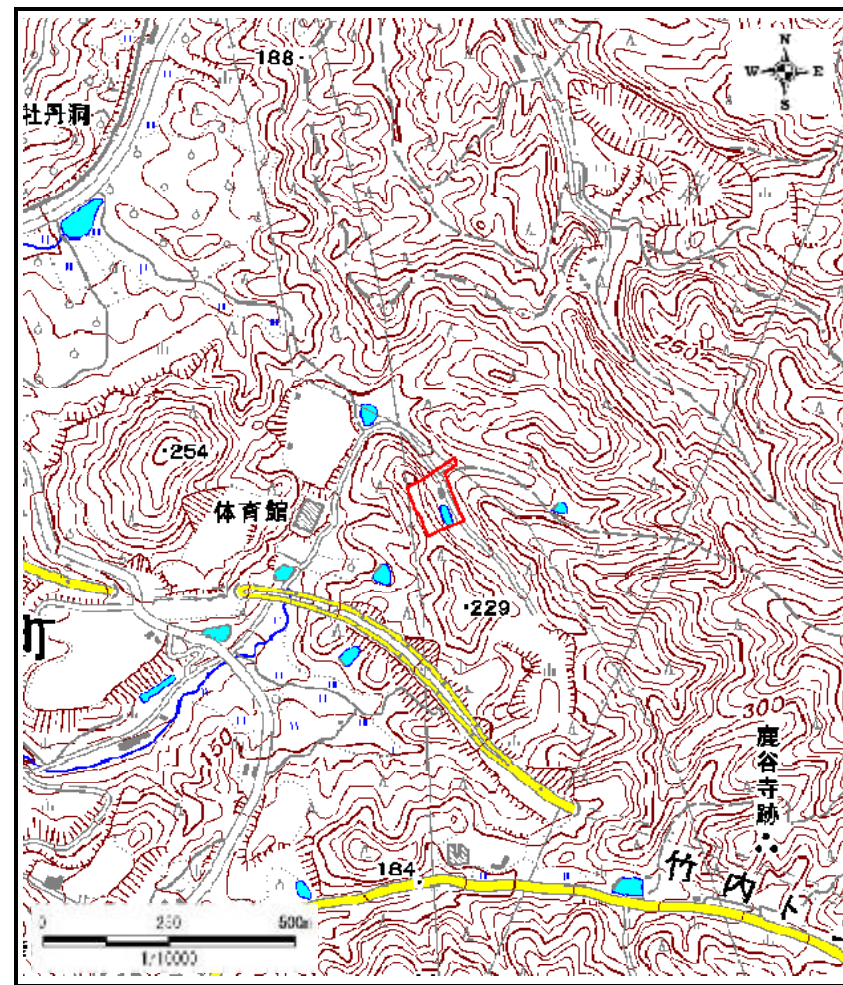


土砂災害警戒区域等の指定の公示に係る図書(その1)



区域指定箇所概略位置図(1/25,000)



区域指定箇所位置図(1/10,000)

様式-1(急)-(ア) 指定区域位置図 (この地図は、国土地理院発行の1/25,000地形図「太子町」の一部を使用した)	自然現象の種類	急傾斜地の崩壊	区域番号	K38100460
	告示番号	大阪府告示第1560・1561号	区域の名称	太子(9)
	告示年月日	平成25年8月20日	所在地	南河内郡太子町大字太子飛地



土砂災害警戒区域等の指定の公示に係る図書(その2)

