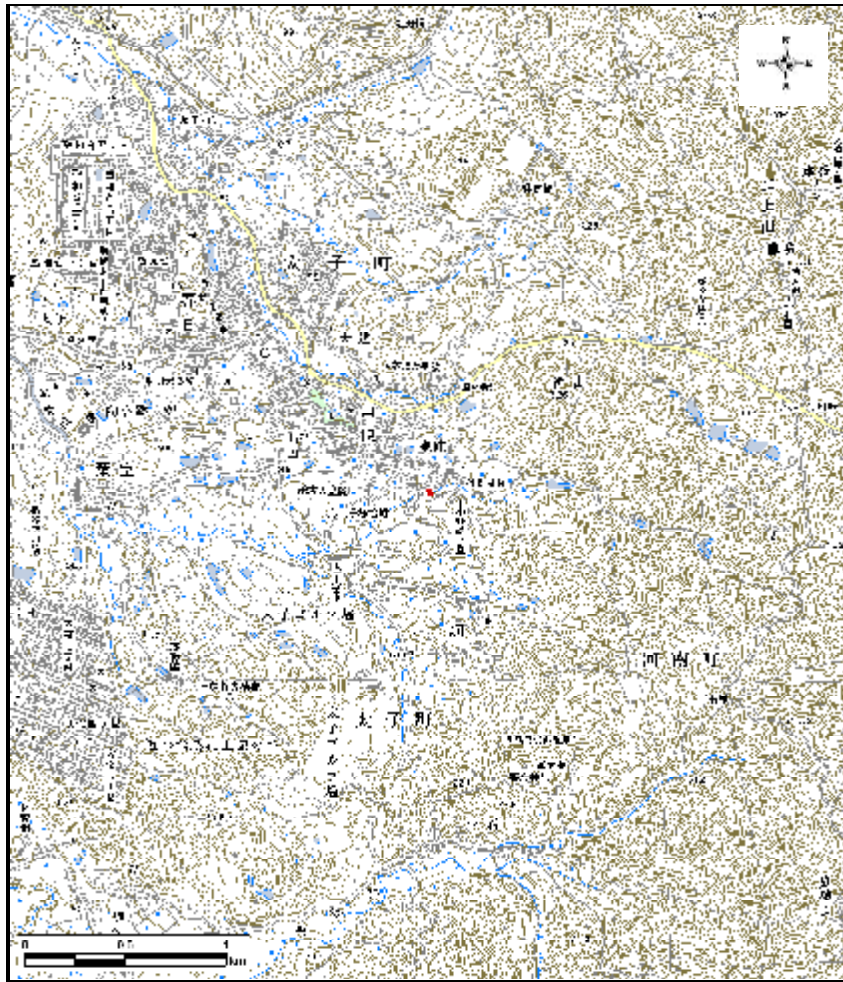
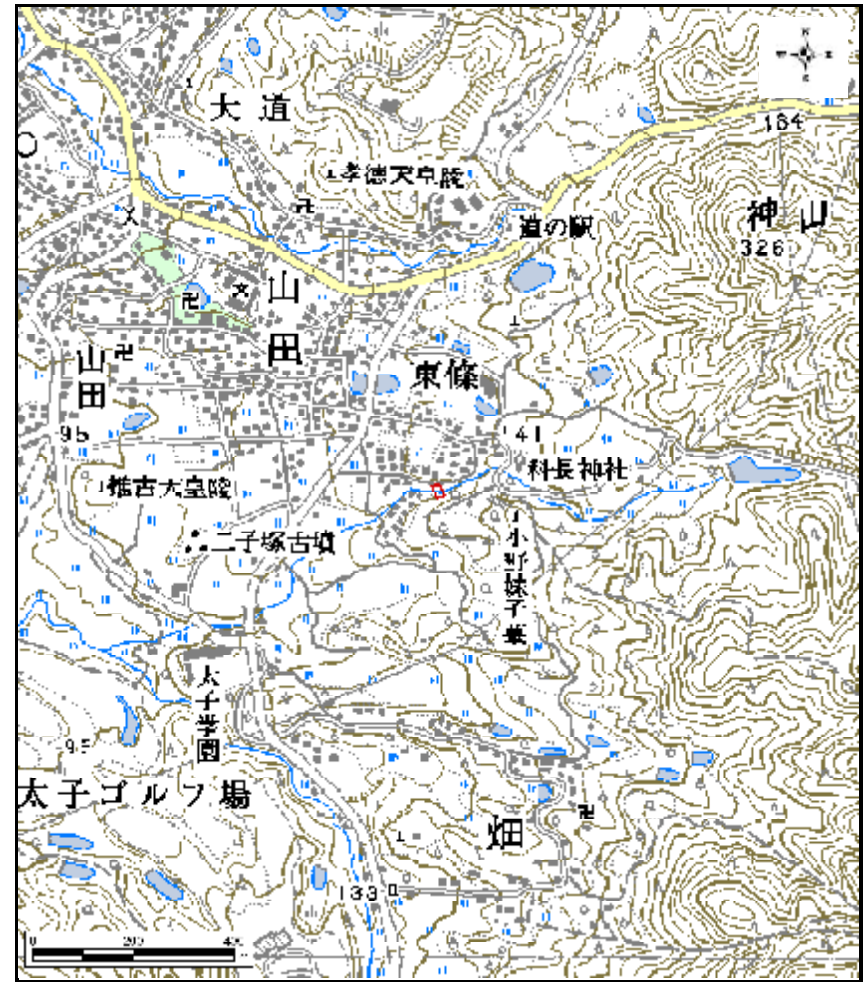


土砂災害警戒区域等の指定の公示に係る図書(その1)



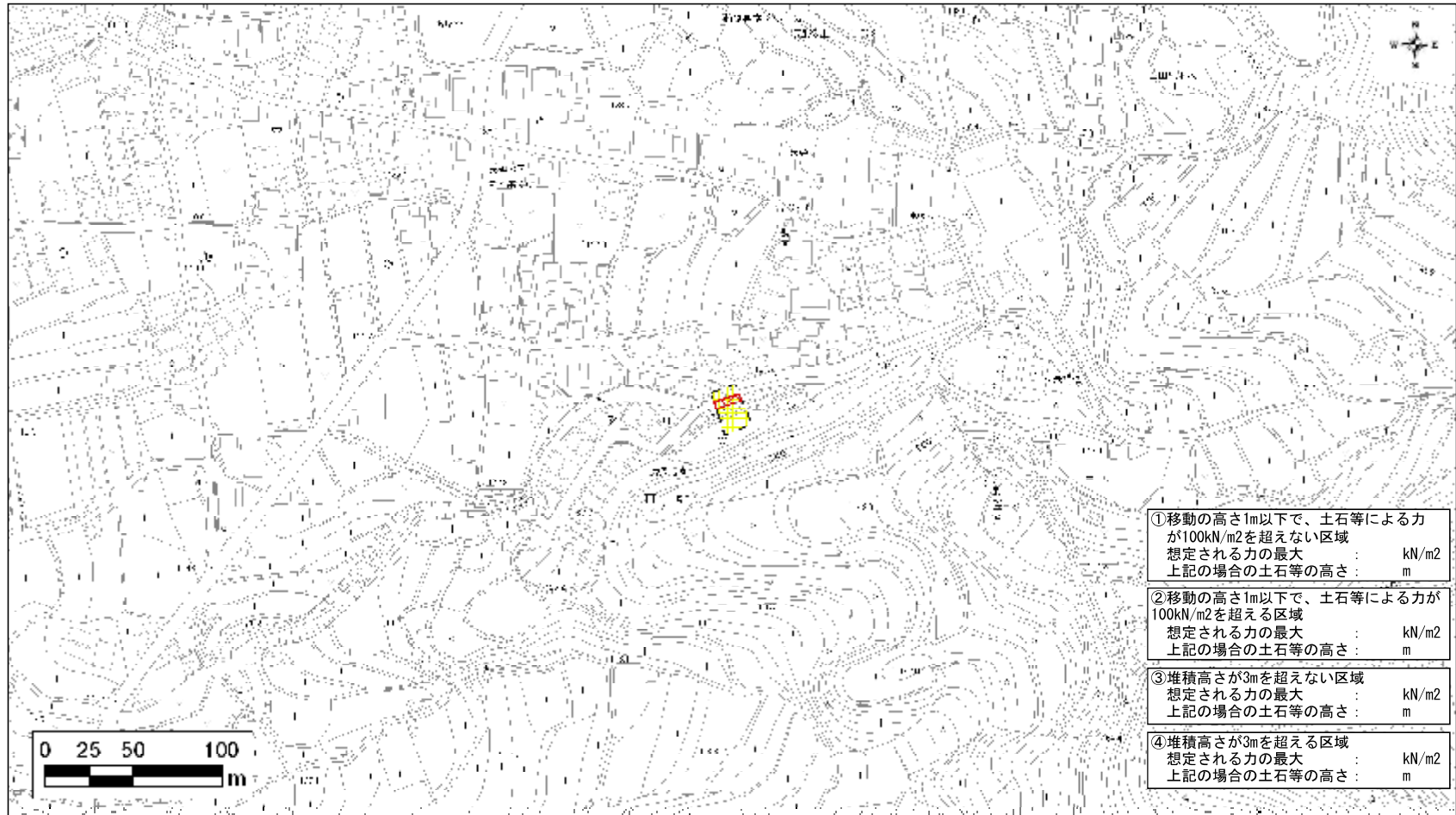
区域指定箇所概略位置図(1/25,000)



区域指定箇所位置図(1/10,000)

様式-1 (急) - (ア) 指定区域位置図 (この地図は、国土地理院発行の1/25,000地形図 「富田林」「御所」「古市」「大和高田」の一部を使用した)	自然現象の種類	急傾斜地の崩壊	区域番号	K38100390
	告示番号	大阪府告示第 1874 / 1875 号	区域の名称	山田(8)
	告示年月日	平成24年12月17日	所在地	南河内郡太子町大字山田

## 土砂災害警戒区域等の指定の公示に係る図書(その2)



- |  |                               |
|--|-------------------------------|
| ①移動の高さ1m以下で、土石等による力が100kN/m <sup>2</sup> を超えない区域 | 想定される力の最大 : kN/m <sup>2</sup> |
| 上記の場合の土石等の高さ : m                                 |                               |
| ②移動の高さ1m以下で、土石等による力が100kN/m <sup>2</sup> を超える区域  | 想定される力の最大 : kN/m <sup>2</sup> |
| 上記の場合の土石等の高さ : m                                 |                               |
| ③堆積高さが3mを超えない区域                                  | 想定される力の最大 : kN/m <sup>2</sup> |
| 上記の場合の土石等の高さ : m                                 |                               |
| ④堆積高さが3mを超える区域                                   | 想定される力の最大 : kN/m <sup>2</sup> |
| 上記の場合の土石等の高さ : m                                 |                               |

様式-2(急)-(ウ)  
土砂災害警戒区域等  
区 域 図

土砂災害防止法第6条第1項に該当する区域	
土砂災害防止法第8条第1項に該当する区域	
土石等の(移動)高さが1m以下の場合、土石等の移動による力が100kN/m <sup>2</sup> を超える区域	
土石等の堆積の高さが3mを超える区域	



縮尺  
1:2,500

自然現象の種類	<b>急傾斜地の崩壊</b>	区域番号	<b>K38100390</b>
告示番号	<b>大阪府告示第 1874 1875 号</b>	区域の名称	<b>山田(8)</b>
告示年月日	<b>平成24年12月17日</b>	所在地	<b>南河内郡太子町大字山田</b>