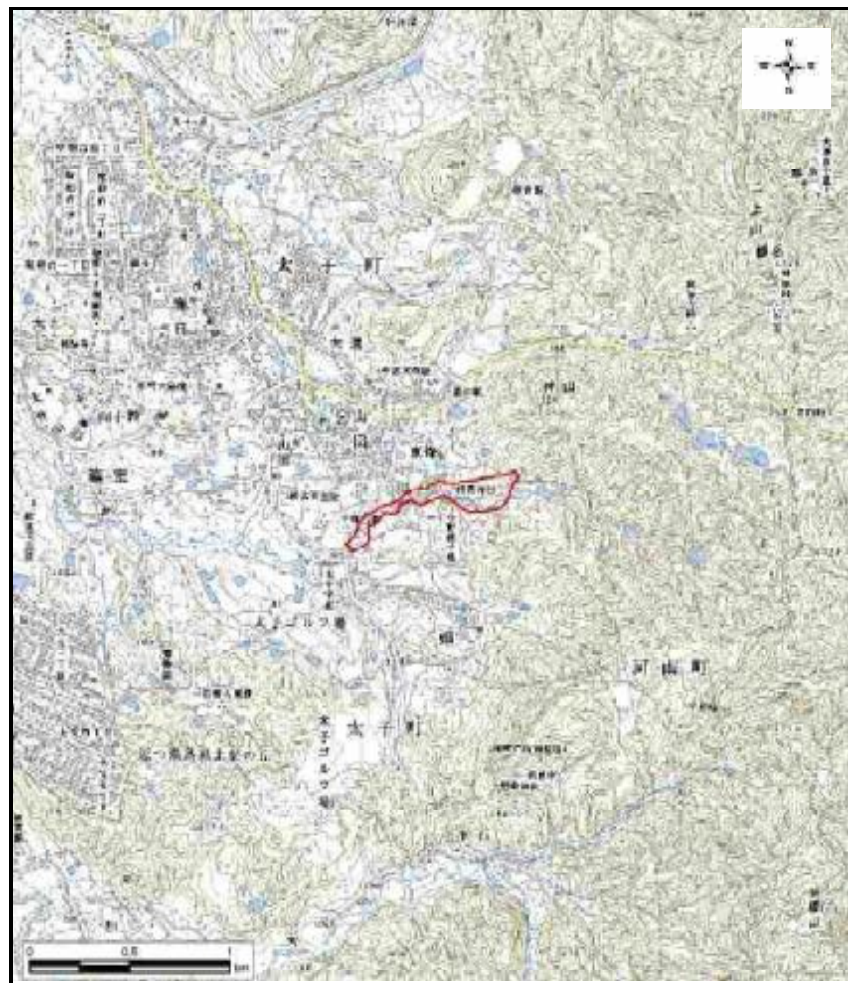


土砂災害警戒区域等の指定の公示に係る図書



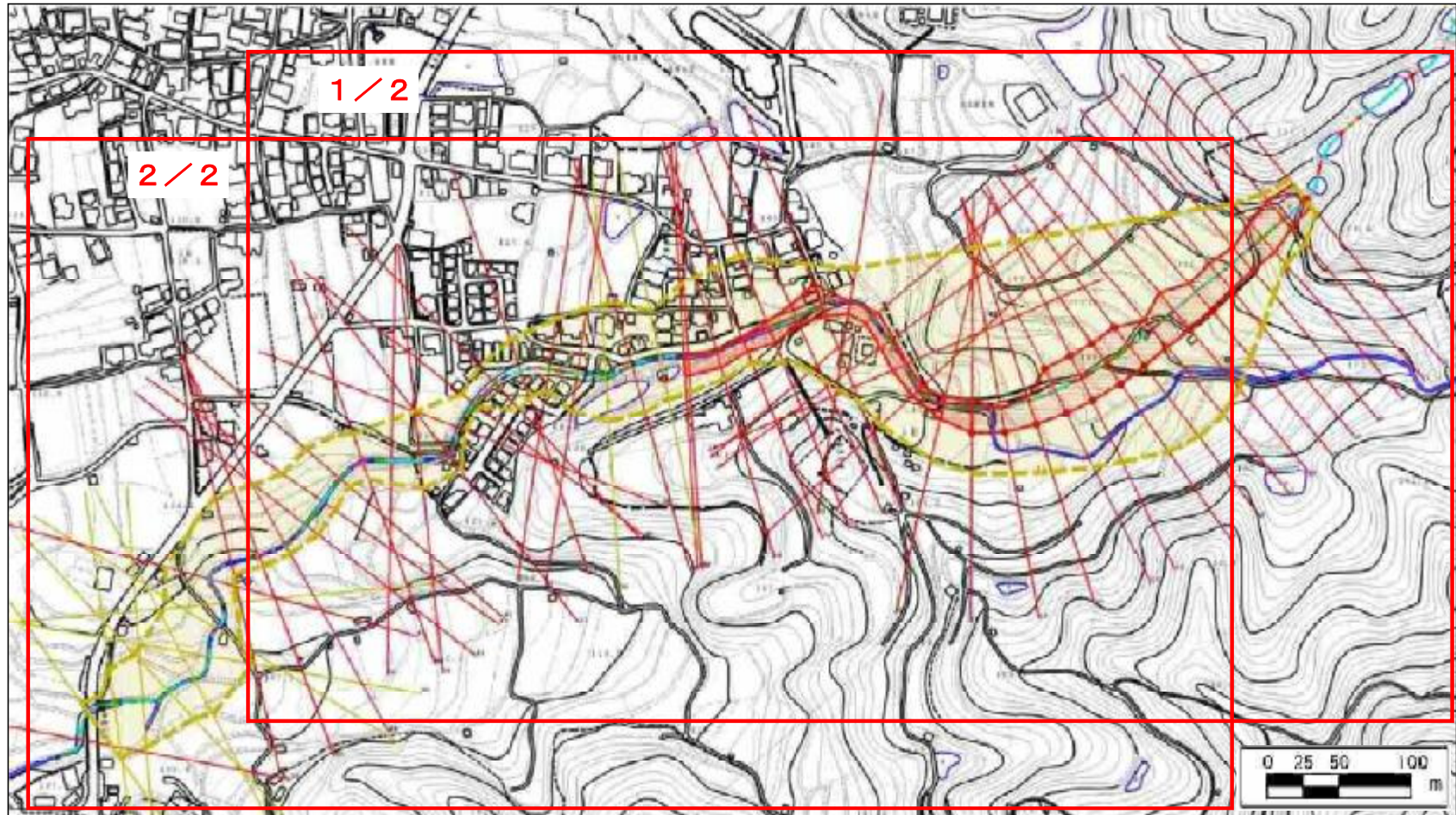
区域指定箇所概略位置図(1/25,000)



区域指定箇所位置図(1/10,000)

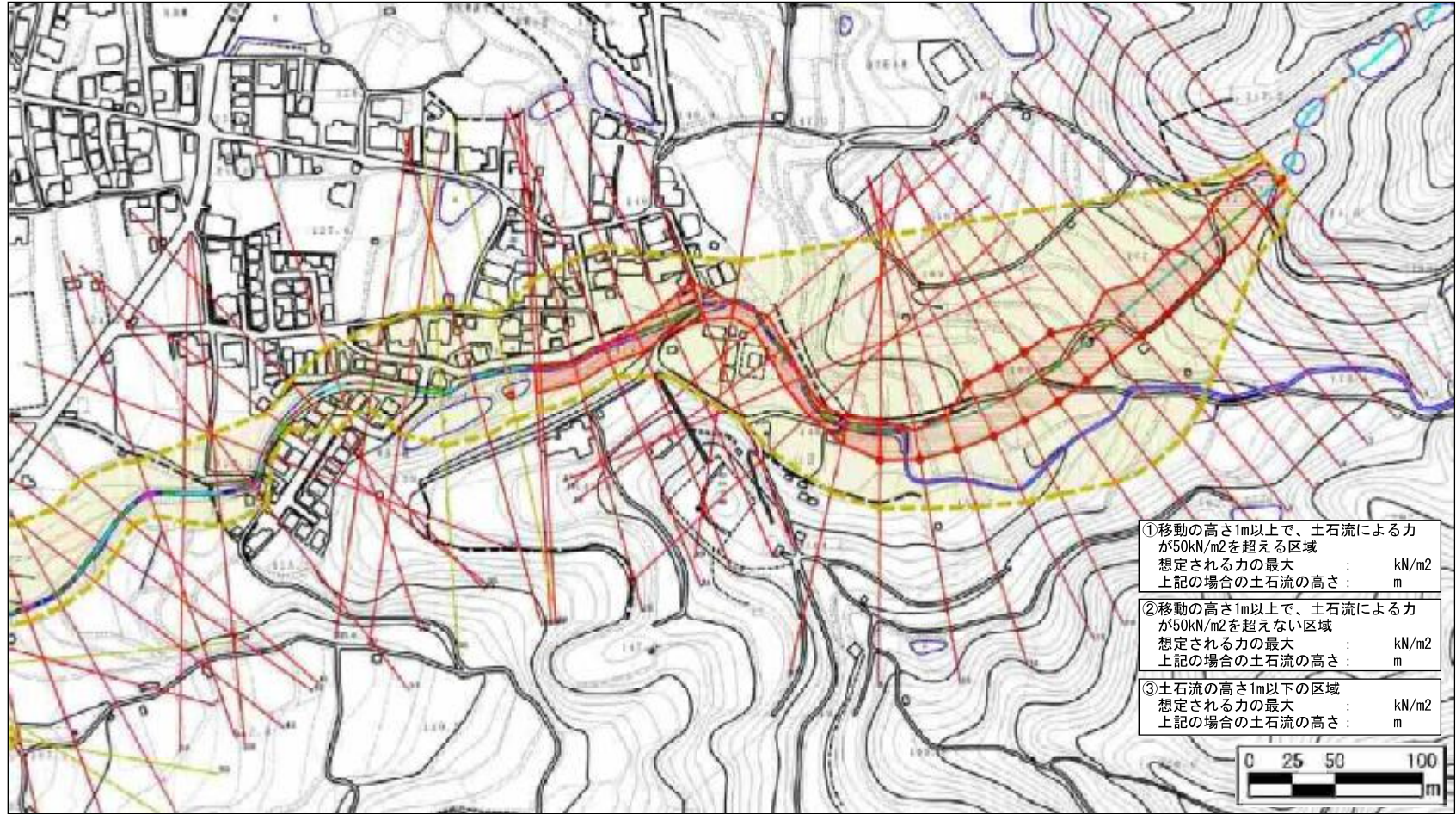
様式-1 (土) 土砂災害警戒区域・土砂災害特別警戒区域 位置図 [この地図は、国土地理院発行の1/25,000地形図 「富田林」「御所」「古市」「大和高田」の一部を使用した]	自然現象の種類	土石流	溪流番号	D38110051
	告示番号	大阪府告示第 1874 / 1875 号	溪流の名称	太井川右1(1) (太井川右支溪)
	告示年月日	平成24年12月17日	所在地	南河内郡太子町大字山田

土砂災害警戒区域等の指定の公示に係る図書

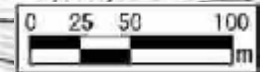


様式-3 (土) 土砂災害警戒区域等 区域図 全体図	土砂災害防止法第6条第1項に該当する区域 ①土石流の(移動)高さが1m以上の場合、土石等の移動による力が50kN/m ² を超える区域 ②土石流の(移動)高さが1m以上の場合、土石等の移動による力が50kN/m ² を超えない区域 ③土石流の高さが1m以下の区域			自然現象の種類 土石流	溪流番号 D38110051	
	土砂災害防止法第8条第1項に該当する区域	告示番号 大阪府告示第1874号 1875号	溪流の名称 太井川右1(1)(太井川右支溪)	縮尺 1:3,000	告示年月日 平成24年12月17日	所在地 南河内郡太子町大字山田

土砂災害警戒区域等の指定の公示に係る図書



- ①移動の高さ1m以上で、土石流による力が50kN/m²を超える区域
 想定される力の最大 : kN/m²
 上記の場合の土石流の高さ : m
- ②移動の高さ1m以上で、土石流による力が50kN/m²を超えない区域
 想定される力の最大 : kN/m²
 上記の場合の土石流の高さ : m
- ③土石流の高さ1m以下の区域
 想定される力の最大 : kN/m²
 上記の場合の土石流の高さ : m



様式-3 (土)
 土砂災害警戒区域等
 区域図
 (1 / 2)

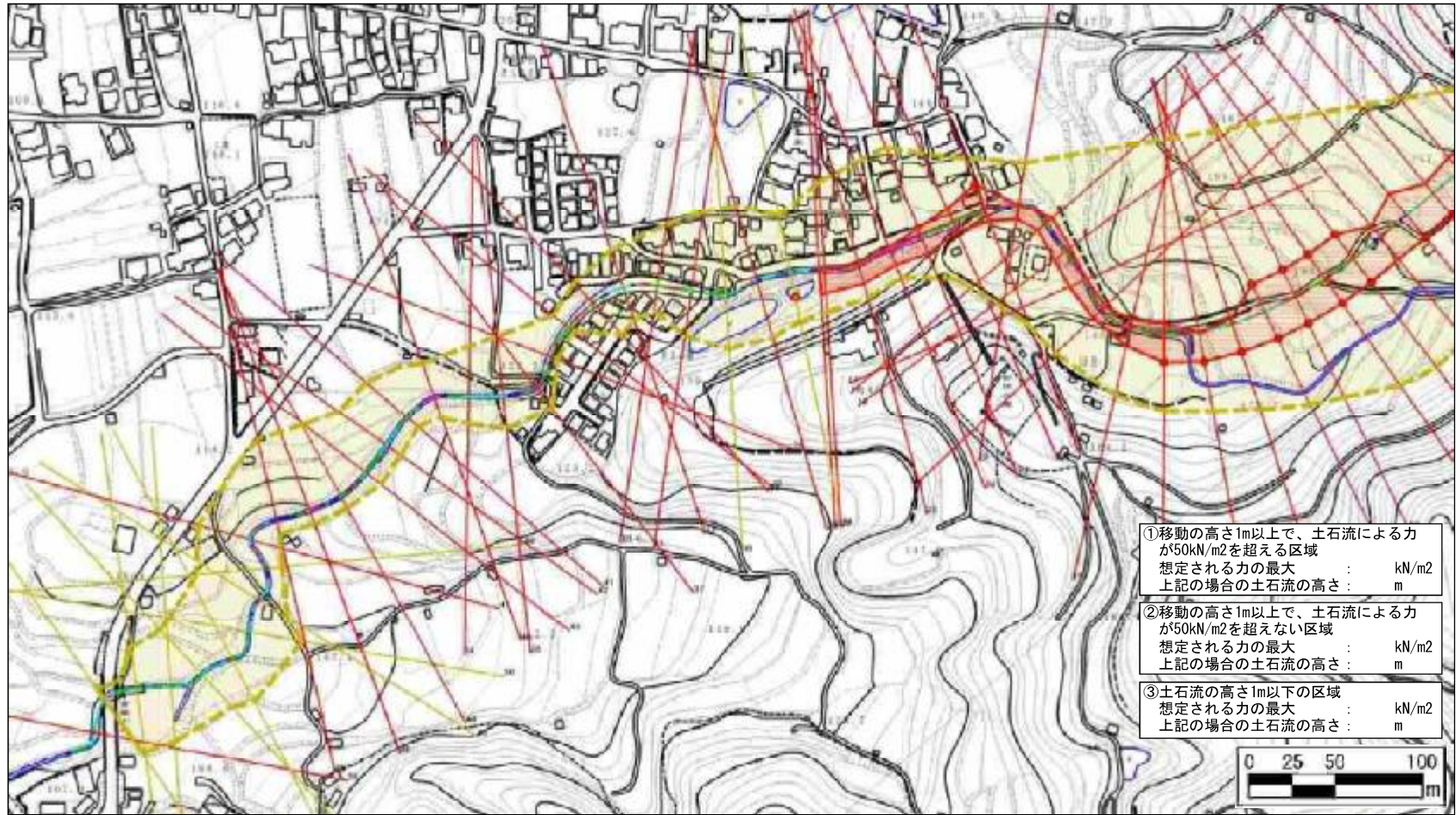
土砂災害防止法第6条第1項に該当する区域	
土砂災害防止法第8条第1項に該当する区域	①土石流の(移動)高さが1m以上の場合、土石等の移動による力が50kN/m ² を超える区域
	②土石流の(移動)高さが1m以上の場合、土石等の移動による力が50kN/m ² を超えない区域
	③土石流の高さが1m以下の区域



縮尺
1:2,500

自然現象の種類	土石流	溪流番号	D38110051
告示番号	大阪府告示第1874号 1875号	溪流の名称	太井川右1(1)(太井川右支溪)
告示年月日	平成24年12月17日	所在地	南河内郡太子町大字山田

土砂災害警戒区域等の指定の公示に係る図書



- ①移動の高さ1m以上で、土石流による力が50kN/m²を超える区域
 想定される力の最大 : kN/m²
 上記の場合の土石流の高さ : m
- ②移動の高さ1m以上で、土石流による力が50kN/m²を超えない区域
 想定される力の最大 : kN/m²
 上記の場合の土石流の高さ : m
- ③土石流の高さ1m以下の区域
 想定される力の最大 : kN/m²
 上記の場合の土石流の高さ : m

様式-3 (土) 土砂災害警戒区域等 区域図 (2 / 2)	土砂災害防止法第6条第1項に該当する区域			自然現象の種類	土石流	溪流番号	D38110051
	土砂災害防止法第8条第1項に該当する区域			告示番号	大阪府告示第 1874 / 1875 号	溪流の名称	太井川右1(1) (太井川右支溪)
	告示年月日			平成24年12月17日	所在地	南河内郡太子町大字山田	