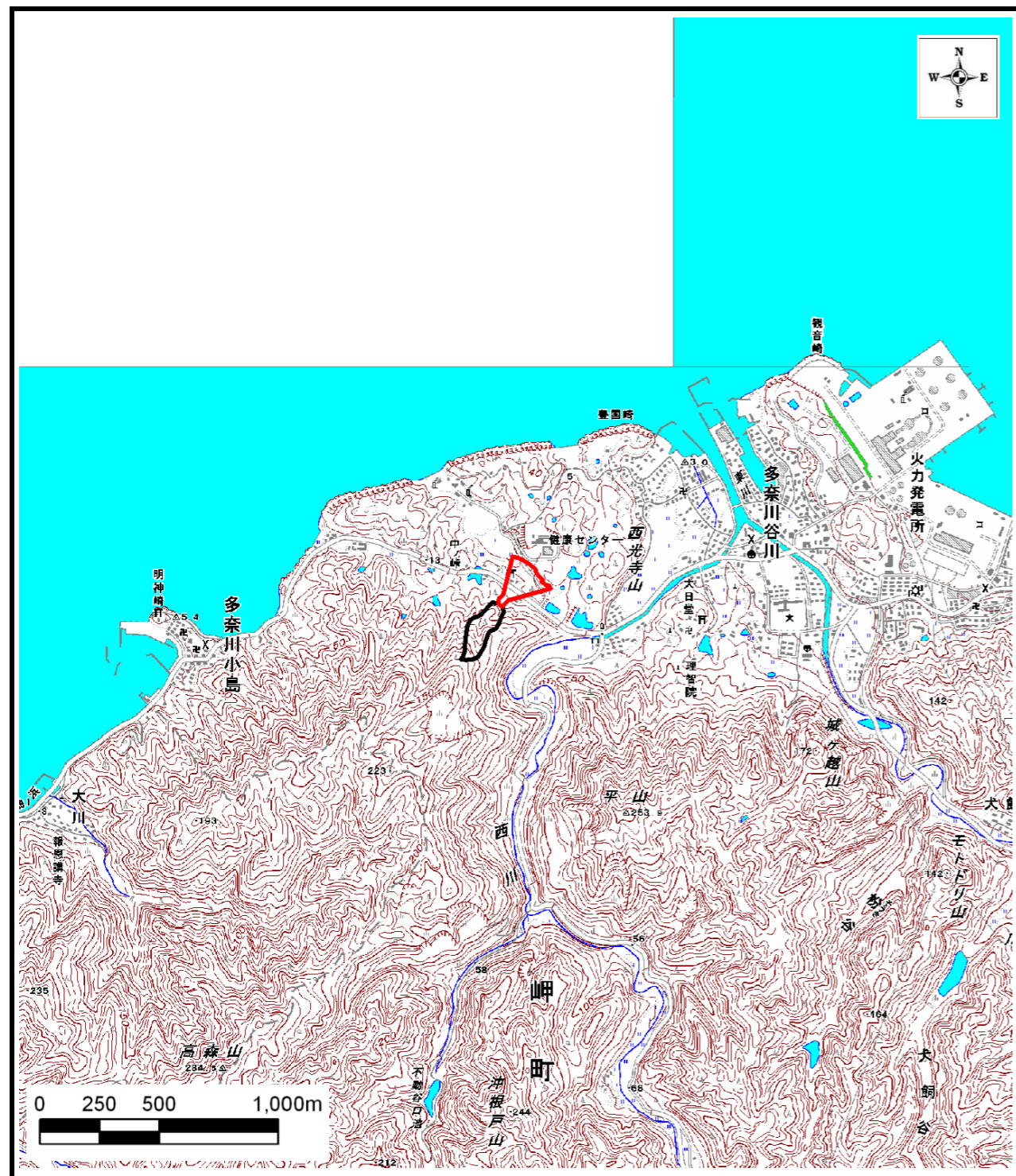
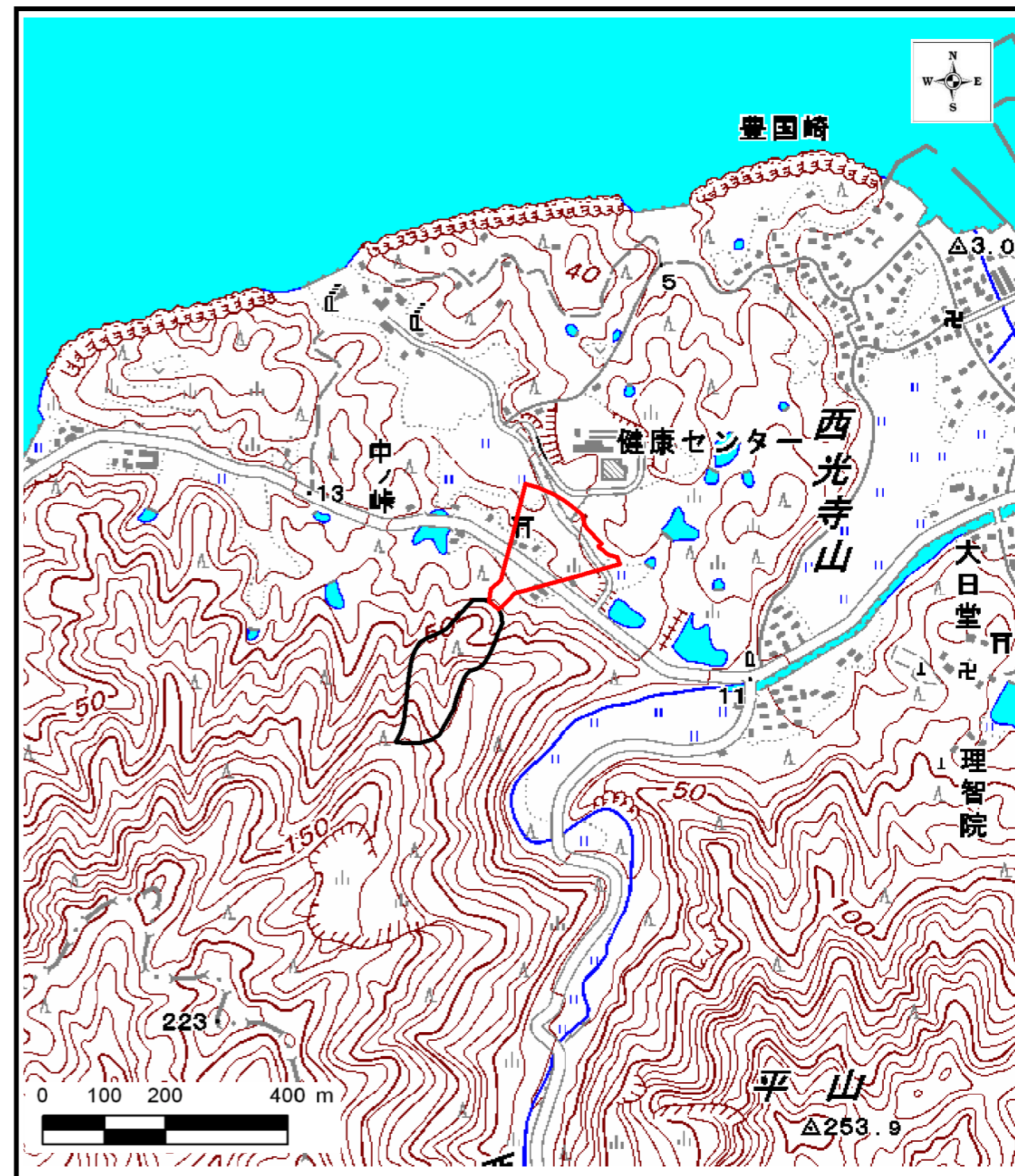


土砂災害警戒区域等の指定の公示に係る図書



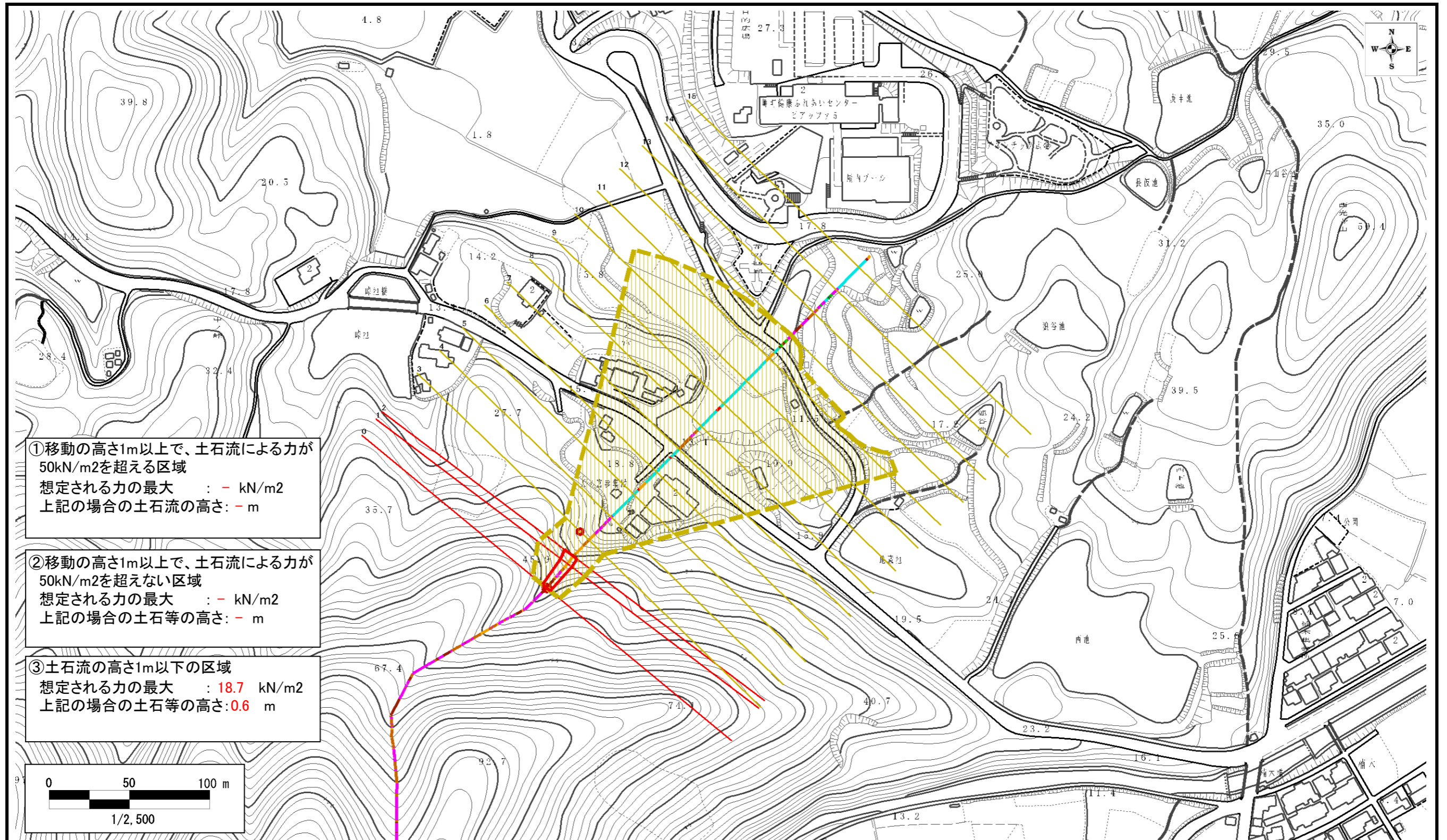
区域指定箇所概略位置図(1/25,000)



区域指定箇所位置図(1/10,000)

| | | | | |
|---|---------|----------------------|-------|---------------------|
| 様式-1(土) 土砂災害警戒区域・土砂災害特別警戒区域 位置図 [この地図は、国土地理院発行の1/25,000地形図 「尾崎」「淡輪」「加太」の一部を使用した] | 自然現象の種類 | 土石流 | 溪流番号 | D36620260 |
| | 告示番号 | 大阪府告示第 1528 / 1529 号 | 溪流の名称 | 多奈川小島左3 (多奈川小島第一支溪) |
| | 告示年月日 | 平成28年9月9日 | 所在地 | 泉南郡岬町多奈川谷川 |

土砂災害警戒区域等の指定の公示に係る図書



| | | | | | | |
|------------------------------|--|------|---------|----------------------|-------|--------------------|
| 様式-3(土) 土砂災害警戒区域等 区域 図 | 土砂災害防止法第7条第1項に該当する区域 | | 自然現象の種類 | 土石流 | 溪流番号 | D36620260 |
| | 土砂災害防止法第9条第1項に該当する区域 | | 告示番号 | 大阪府告示第 1528 / 1529 号 | 溪流の名称 | 多奈川小島左3(多奈川小島第一支渠) |
| | ①土石流の(移動)高さが1m以上の場合、土石等の移動による力が50kN/m2を超える区域 ②土石流の(移動)高さが1m以上の場合、土石等の移動による力が50kN/m2を超えない区域 ③土石流の高さが1m以下の区域 | | 告示年月日 | 平成28年9月9日 | 所在地 | 泉南郡岬町多奈川谷川 |