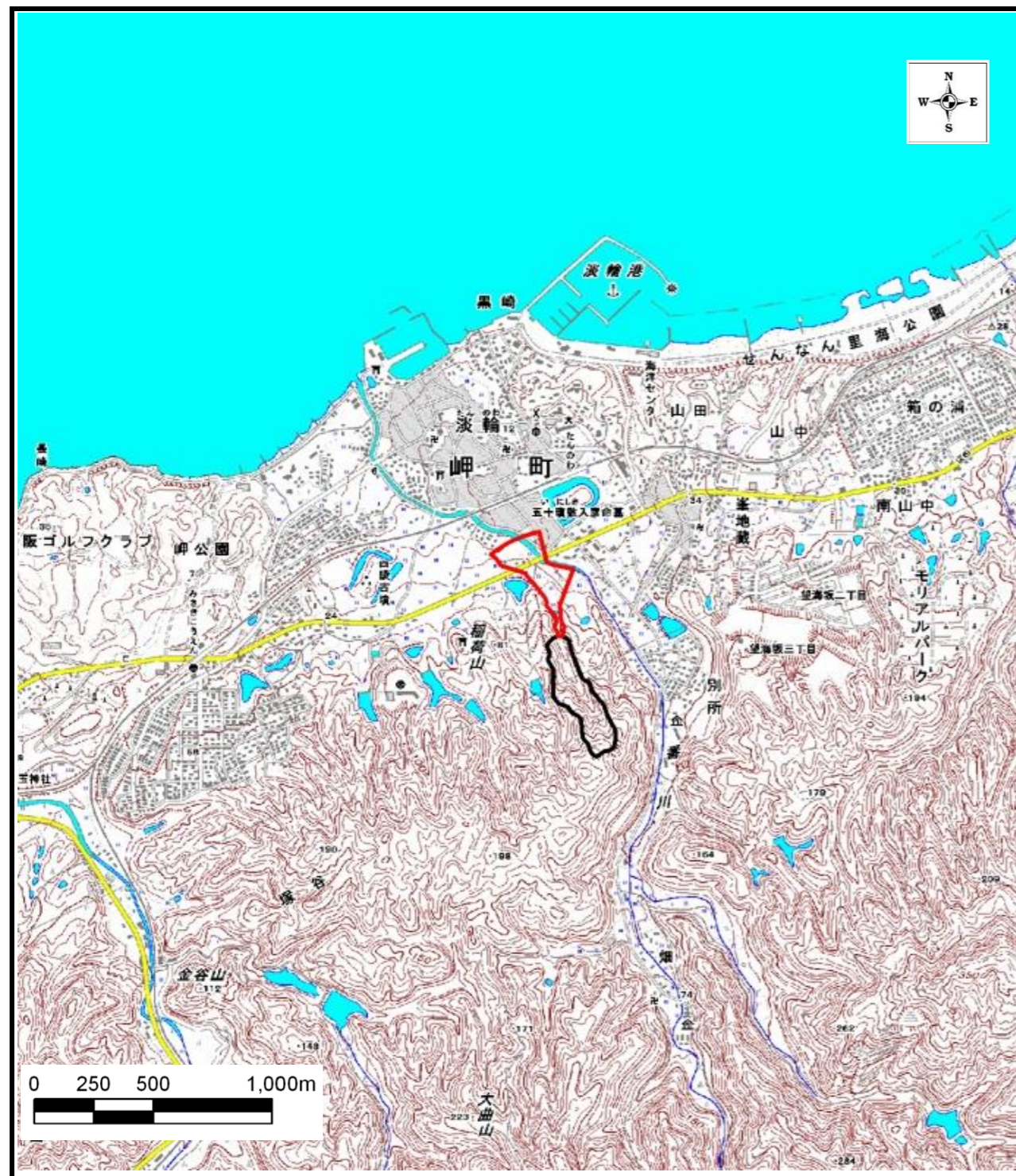
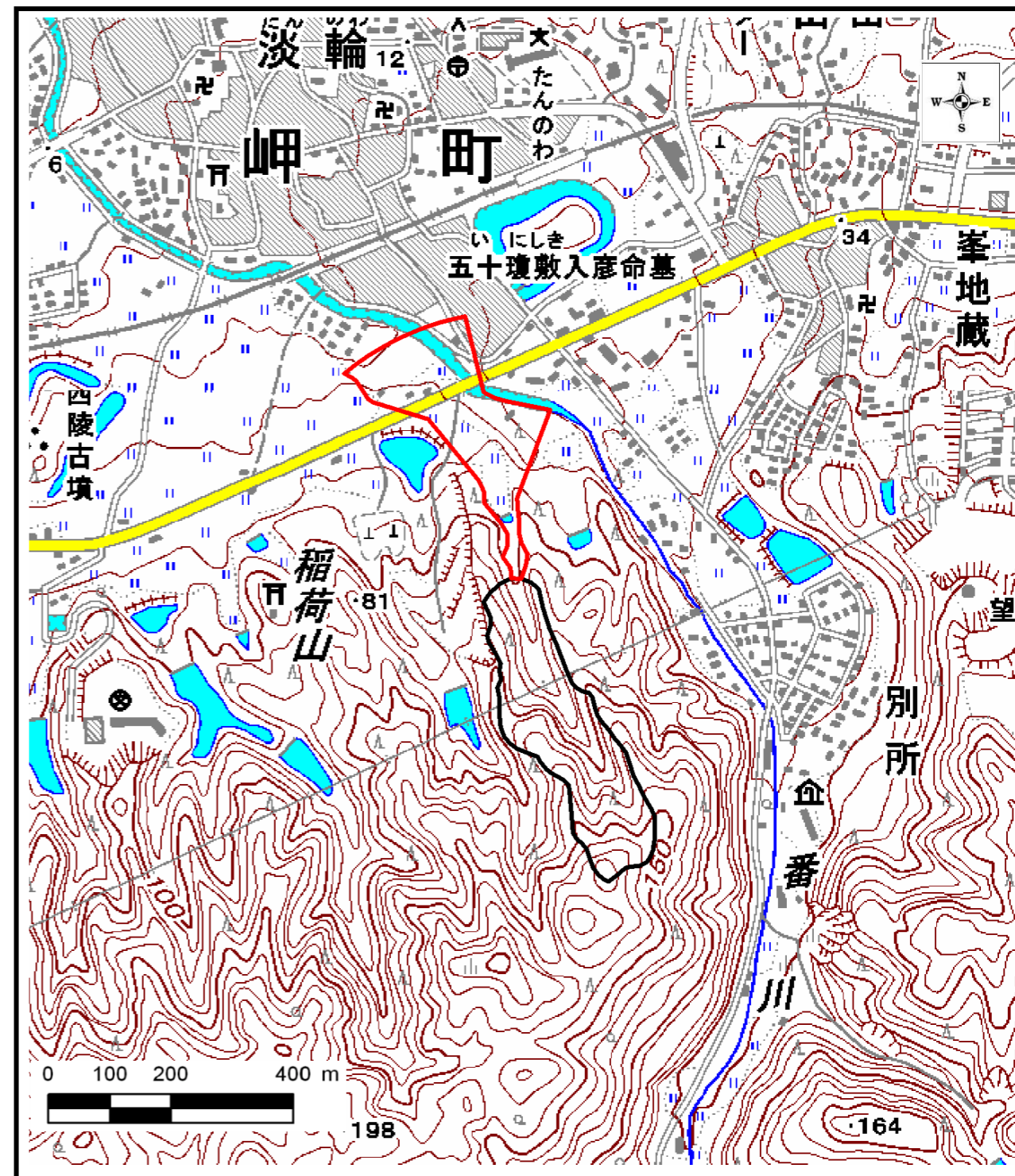


土砂災害警戒区域等の指定の公示に係る図書



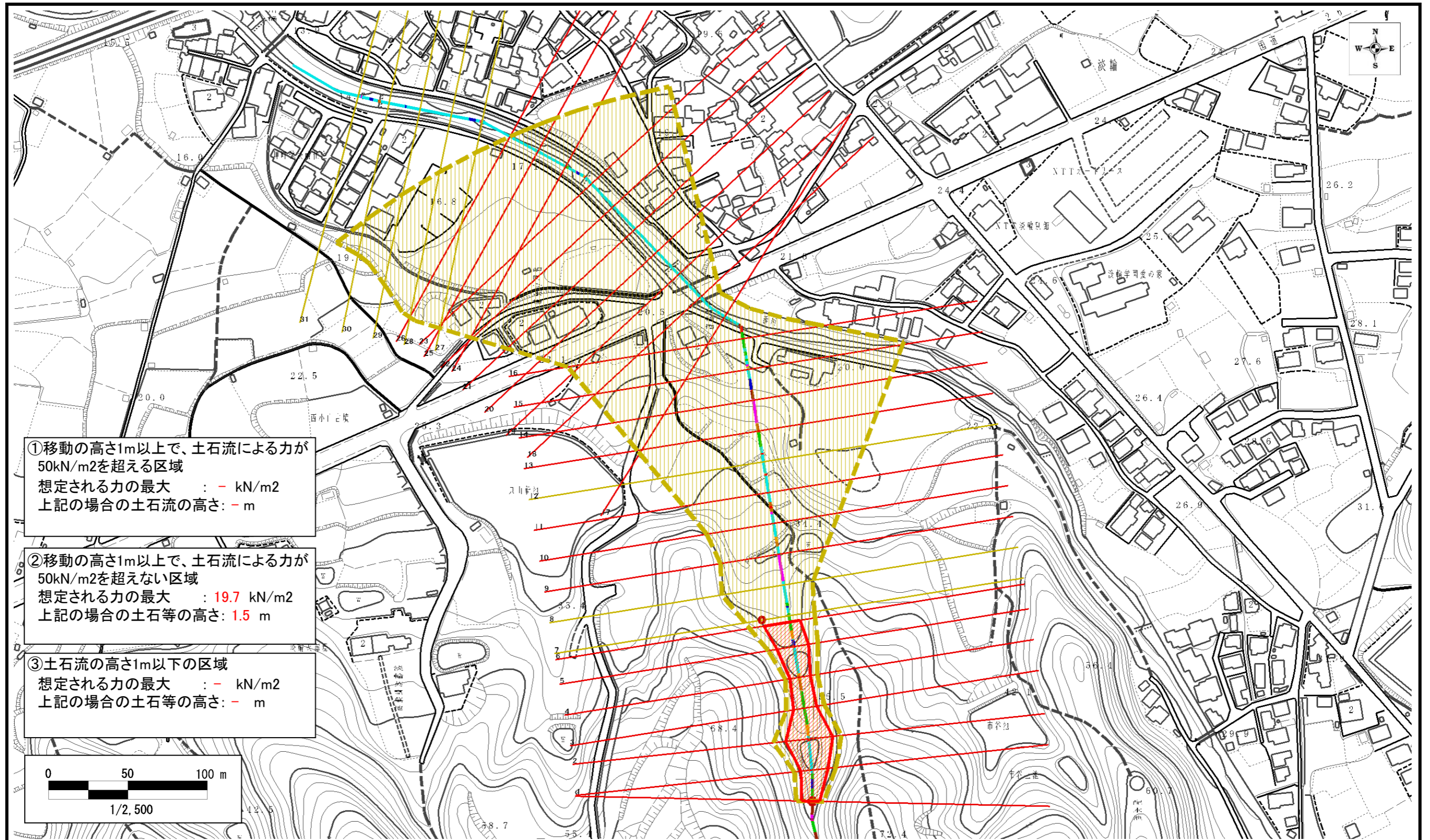
区域指定箇所概略位置図(1/25,000)



区域指定箇所位置図(1/10,000)

様式-1(土) 土砂災害警戒区域・土砂災害特別警戒区域 位置図 (この地図は、国土地理院発行の1/25,000地形図「尾崎」「淡輪」「加太」の一部を使用した)	自然現象の種類	土石流	溪流番号	D36610040
	告示番号	大阪府告示第 1528/1529 号	溪流の名称	番川左2(番川第四支溪)
	告示年月日	平成28年9月9日	所在地	泉南郡岬町淡輪

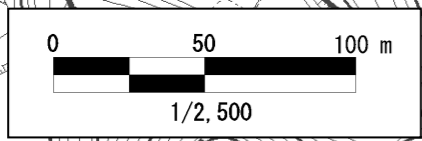
土砂災害警戒区域等の指定の公示に係る図書



①移動の高さ1m以上で、土石流による力が50kN/m²を超える区域
 想定される力の最大 : - kN/m²
 上記の場合の土石流の高さ: - m

②移動の高さ1m以上で、土石流による力が50kN/m²を超えない区域
 想定される力の最大 : 19.7 kN/m²
 上記の場合の土石等の高さ: 1.5 m

③土石流の高さ1m以下の区域
 想定される力の最大 : - kN/m²
 上記の場合の土石等の高さ: - m



様式-3(土) 土砂災害警戒区域等 区域図	土砂災害防止法第7条第1項に該当する区域		自然現象の種類	土石流	溪流番号	D36610040	
	土砂災害防止法第9条第1項に該当する区域	①土石流の(移動)高さが1m以上の場合、土石等の移動による力が50kN/m ² を超える区域 ②土石流の(移動)高さが1m以上の場合、土石等の移動による力が50kN/m ² を超えない区域 ③土石流の高さが1m以下の区域	 	告示番号	大阪府告示第 1528 / 1529 号	溪流の名称	番川左2(番川第四支溪)
				告示年月日	平成28年9月9日	所在地	泉南郡岬町淡輪