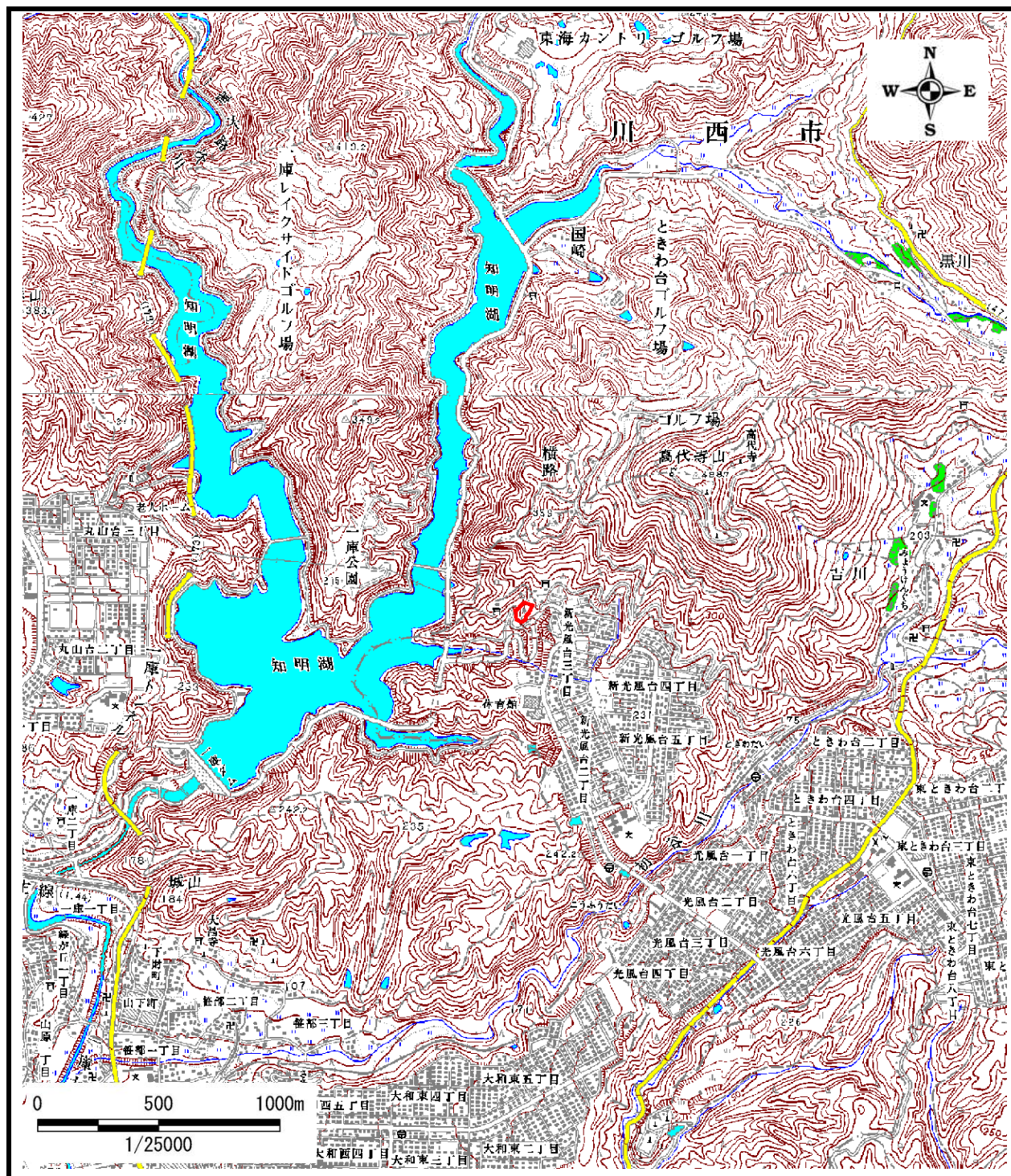
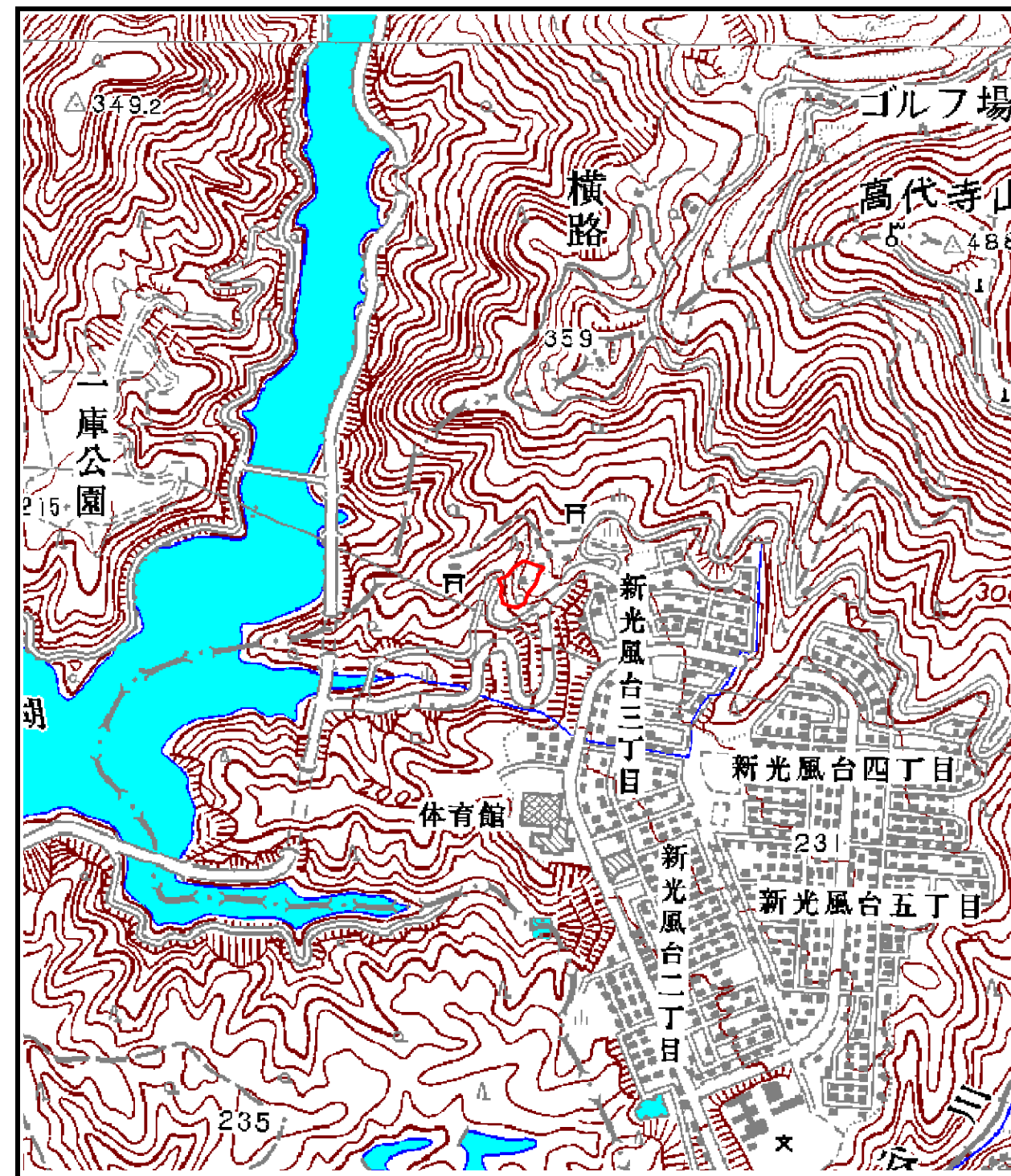


土砂災害警戒区域等の指定の公示に係る図書(その1)



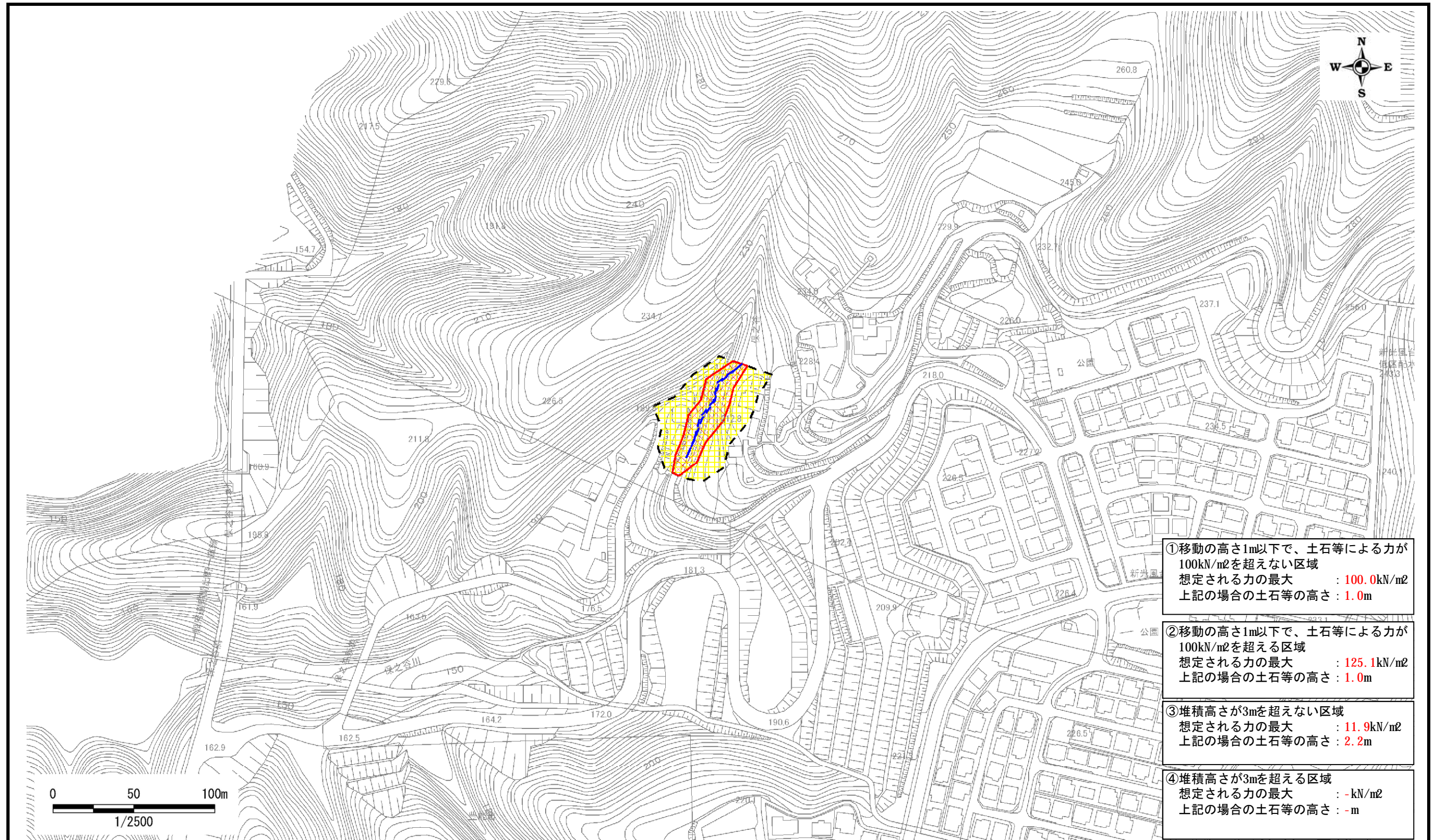
区域指定箇所概略位置図(1/25,000)



区域指定箇所位置図(1/10,000)

| | | | | |
|--|---------|----------------|-------|-----------|
| 様式-1(急)-(ア) 指定区域位置図 (この地図は、国土地理院発行の1/25,000地形図「妙見山」「広根」の一部を使用した) | 自然現象の種類 | 急傾斜地の崩壊 | 区域番号 | K32102390 |
| | 告示番号 | 大阪府告示第483,485号 | 区域の名称 | 吉川(4) |
| | 告示年月日 | 平成27年3月26日 | 所在地 | 豊能郡豊能町吉川 |

土砂災害警戒区域等の指定の公示に係る図書(その2)



- ①移動の高さ1m以下で、土石等による力が100kN/m²を超えない区域
 想定される力の最大 : 100.0kN/m²
 上記の場合の土石等の高さ : 1.0m
- ②移動の高さ1m以下で、土石等による力が100kN/m²を超える区域
 想定される力の最大 : 125.1kN/m²
 上記の場合の土石等の高さ : 1.0m
- ③堆積高さが3mを超えない区域
 想定される力の最大 : 11.9kN/m²
 上記の場合の土石等の高さ : 2.2m
- ④堆積高さが3mを超える区域
 想定される力の最大 : -kN/m²
 上記の場合の土石等の高さ : -m

| | | | | | | | |
|---------------------------------|---|--|---------------|---------|----------------|-------|-----------|
| 様式-2(急)-(ウ) 土砂災害警戒区域等 区域図 | 土砂災害防止法第7条第1項に該当する区域 | | 縮尺 1:2,500 | 自然現象の種類 | 急傾斜地の崩壊 | 区域番号 | K32102390 |
| | 土砂災害防止法第9条第1項に該当する区域 | | | 告示番号 | 大阪府告示第483,485号 | 区域の名称 | 吉川(4) |
| | 土石等の(移動)高さが1m以下の場合、土石等の移動による力が100kN/m ² を超える区域 | | | 告示年月日 | 平成27年3月26日 | 所在地 | 豊能郡豊能町吉川 |
| | 土石等の堆積の高さが3mを超える区域 | | | | | | |