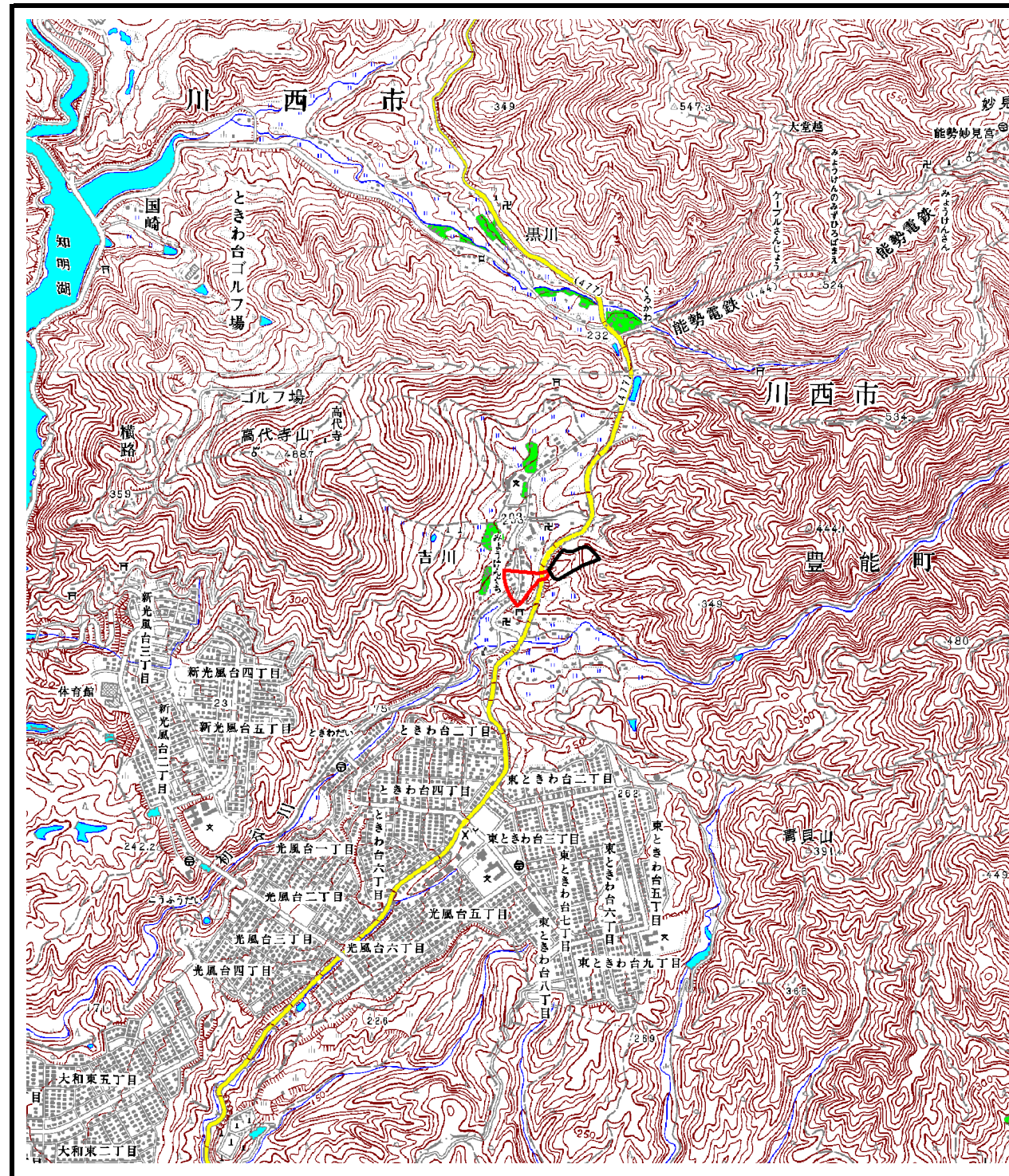
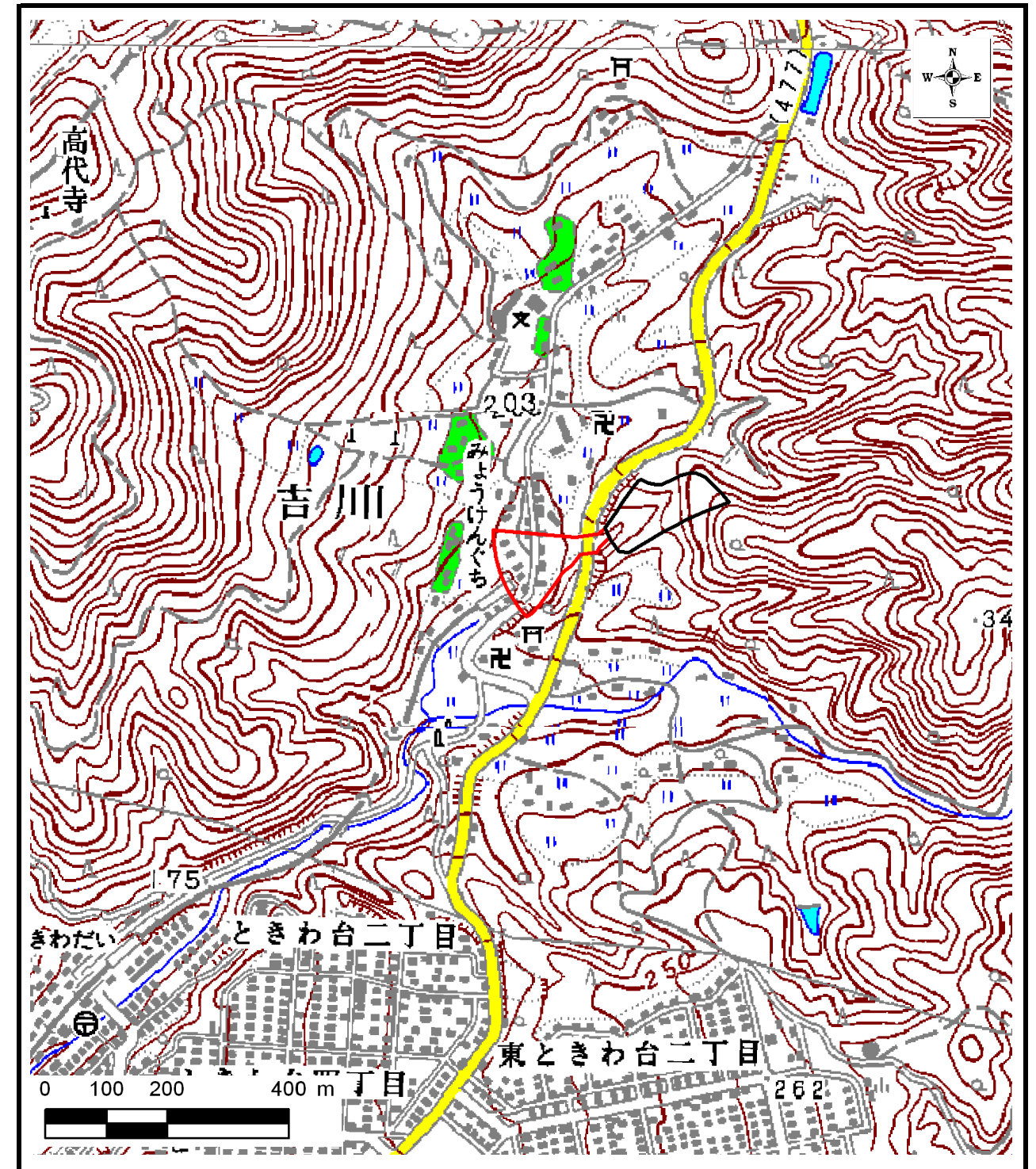


土砂災害警戒区域等の指定の公示に係る図書



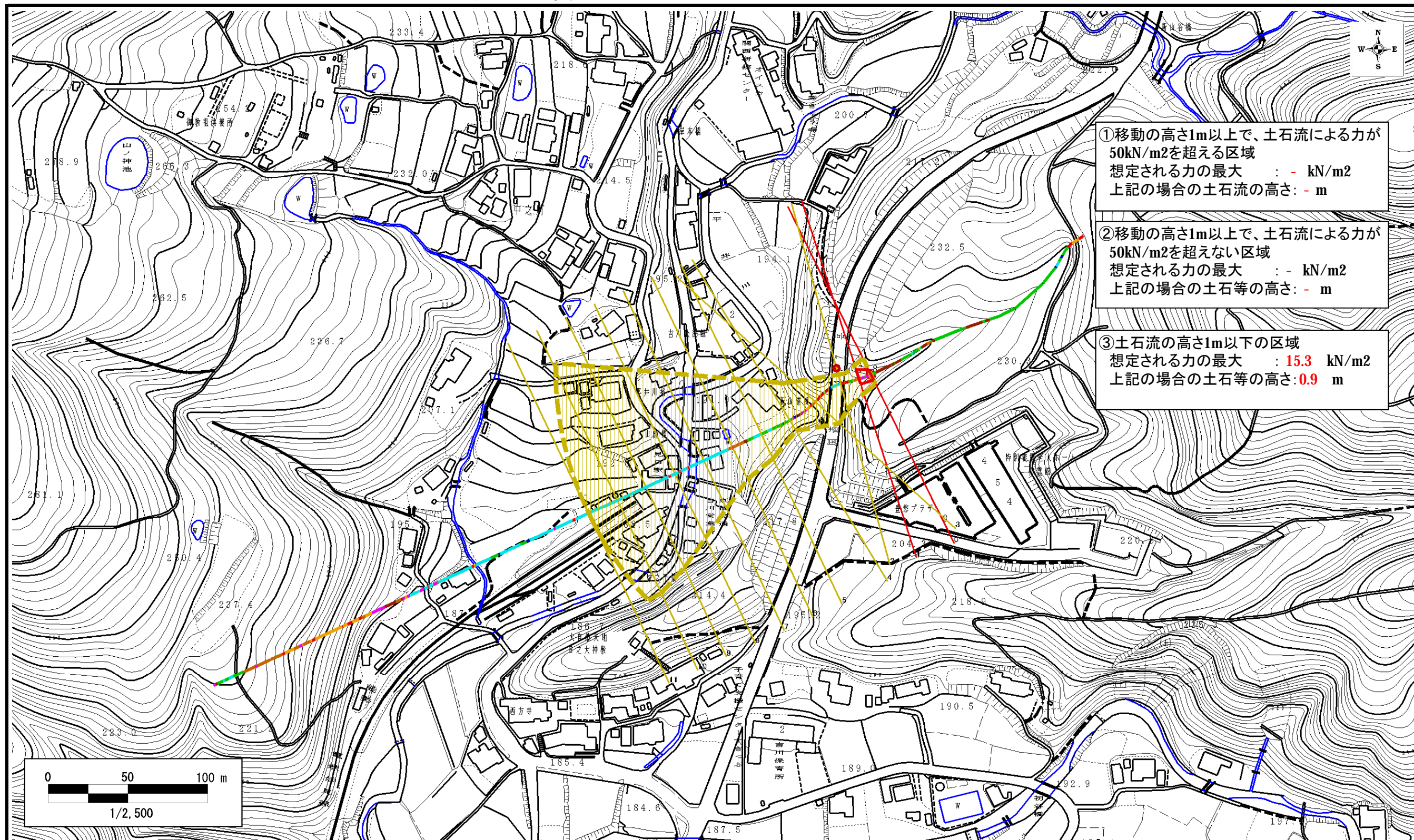
区域指定箇所概略位置図(1/25,000)



区域指定箇所位置図(1/10,000)

様式-1(土) 土砂災害警戒区域・土砂災害特別警戒区域 位置図 (この地図は、国土地理院発行の1/25,000地形図「妙見山」の一部を使用した)	自然現象の種類	土石流	溪流番号	D32110130
	告示番号	大阪府告示第 483 号 485 号	溪流の名称	初谷川右4左二(吉川東谷)
	告示年月日	平成27年3月26日	所在地	豊能郡豊能町吉川

土砂災害警戒区域等の指定の公示に係る図書



- ①移動の高さ1m以上で、土石流による力が50kN/m²を超える区域
 想定される力の最大 : - kN/m²
 上記の場合の土石流の高さ: - m
- ②移動の高さ1m以上で、土石流による力が50kN/m²を超えない区域
 想定される力の最大 : - kN/m²
 上記の場合の土石等の高さ: - m
- ③土石流の高さ1m以下の区域
 想定される力の最大 : 15.3 kN/m²
 上記の場合の土石等の高さ: 0.9 m

様式-3(土) 土砂災害警戒区域等 区 域 図	土砂災害防止法第7条第1項に該当する区域		自然現象の種類	土石流	溪流番号	D32110130
	土砂災害防止法第9条第1項に該当する区域	①土石流の(移動)高さが1m以上の場合、土石等の移動による力が50kN/m ² を超える区域 ②土石流の(移動)高さが1m以上の場合、土石等の移動による力が50kN/m ² を超えない区域 ③土石流の高さが1m以下の区域	 	告示番号	大阪府告示第 483 485 号	溪流の名称 初谷川右4左二(吉川東谷)
				告示年月日	平成27年3月26日	所在地