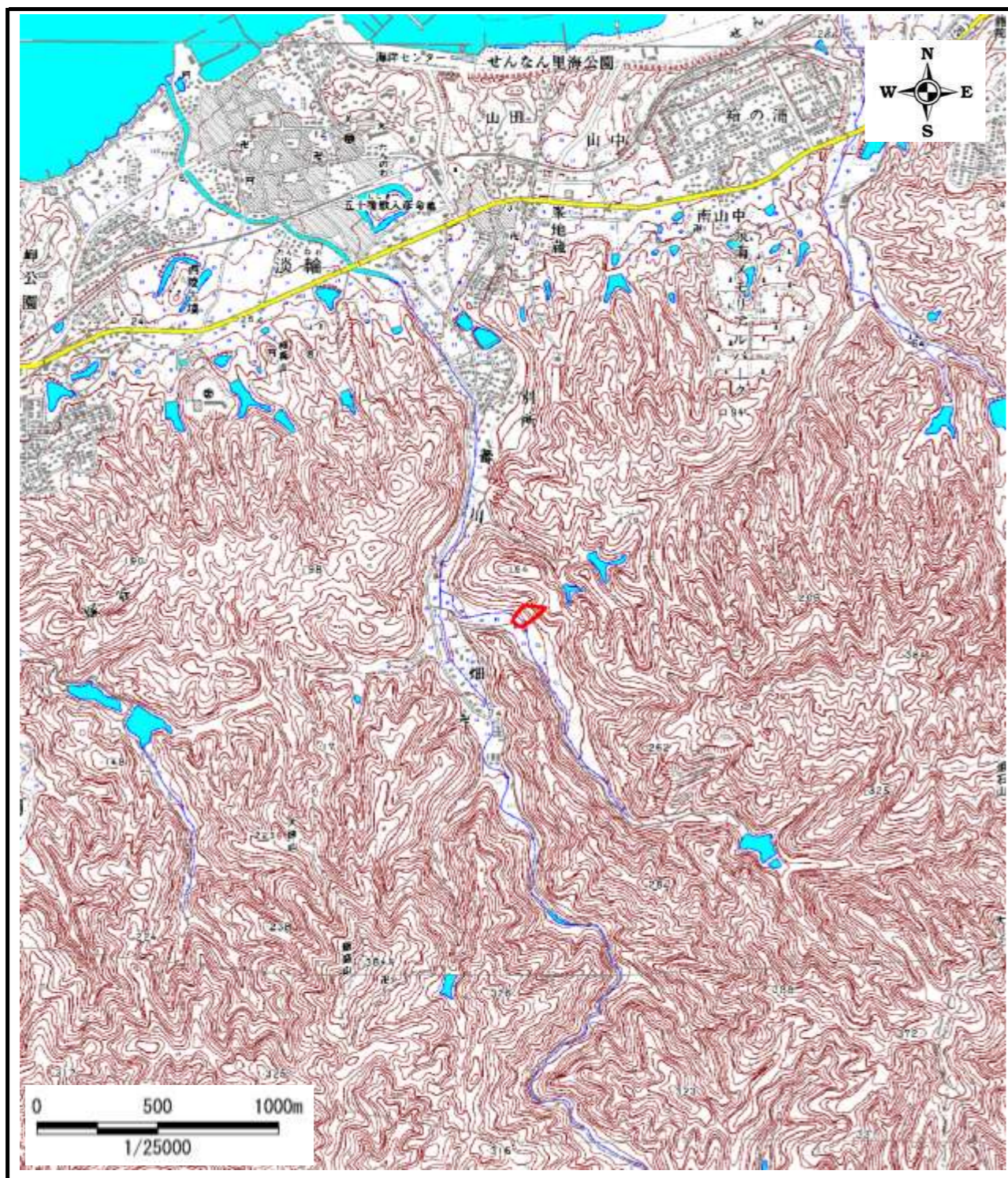
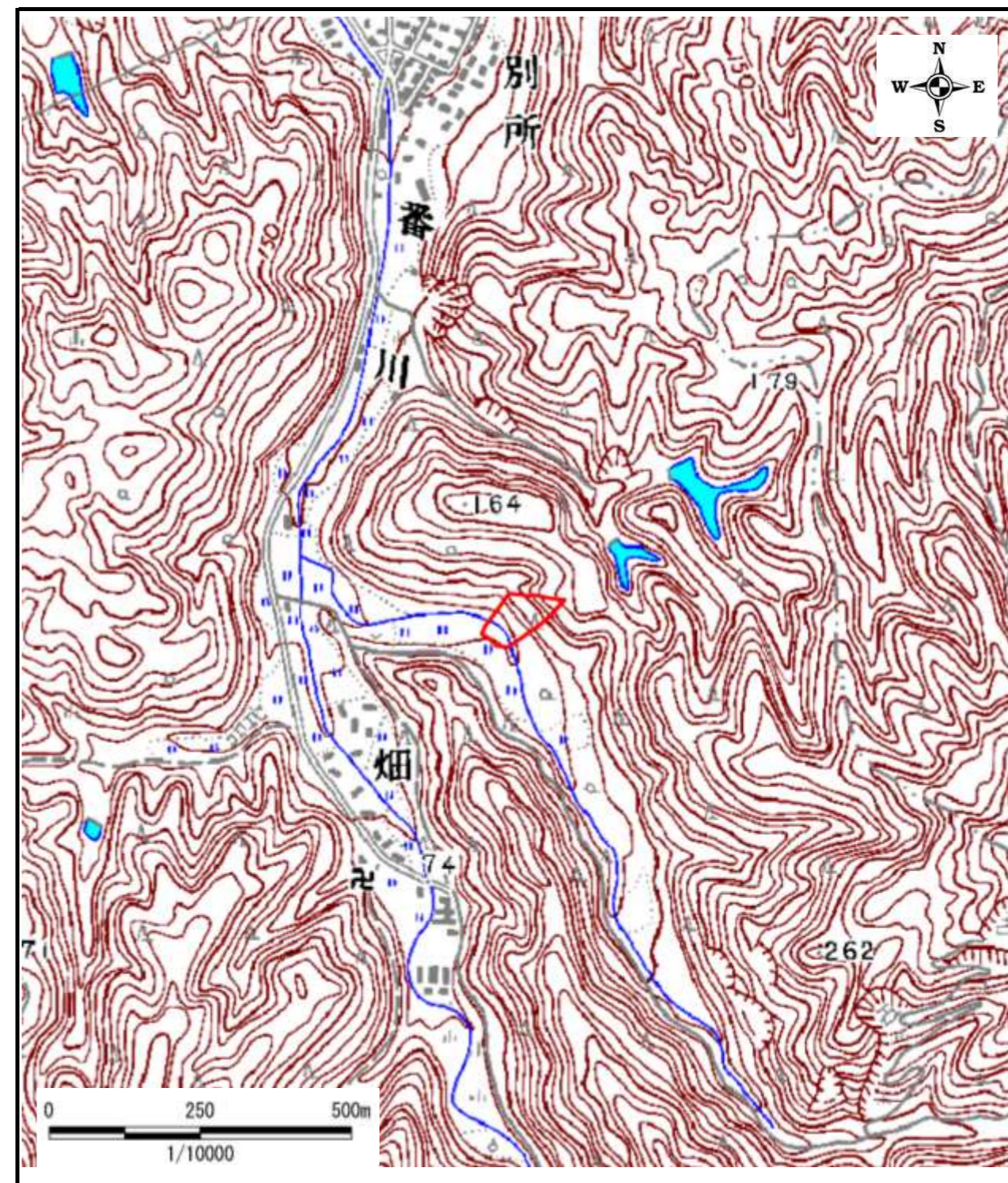


土砂災害警戒区域等の指定の公示に係る図書(その1)



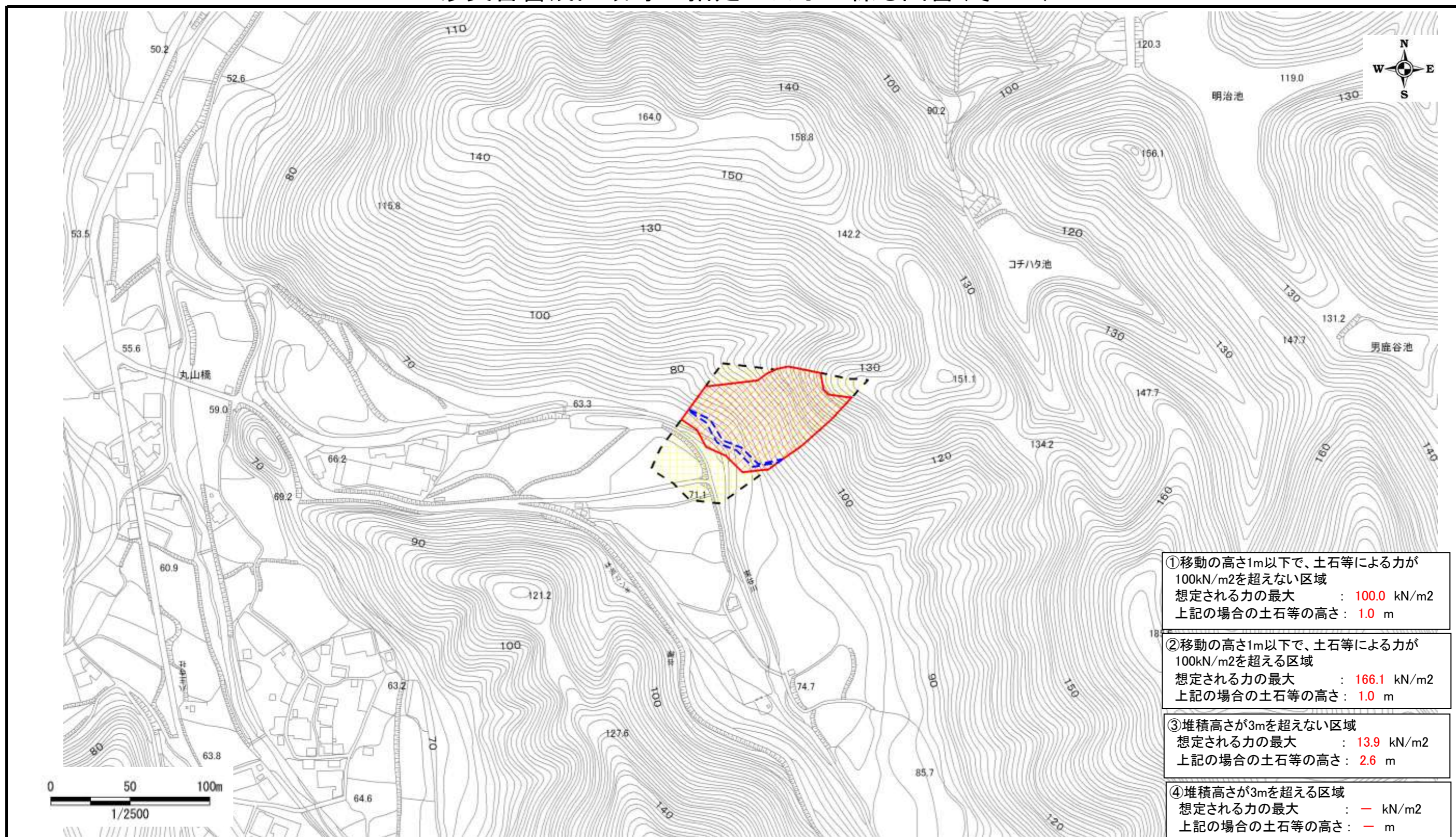
区域指定箇所概略位置図(1/25,000)



区域指定箇所位置図(1/10,000)

様式-1(急)-(ア) 指定区域位置図 (この地図は、国土地理院発行の1/25,000地形図「淡輪」の一部を使用した)	自然現象の種類	急傾斜地の崩壊	区域番号	K36601330
	告示番号	大阪府告示第 575/577 号	区域の名称	淡輪(53)
	告示年月日	平成26年4月11日	所在地	泉南郡岬町淡輪

土砂災害警戒区域等の指定の公示に係る図書(その2)



- ①移動の高さ1m以下で、土石等による力が100kN/m2を超えない区域  
 想定される力の最大 : 100.0 kN/m2  
 上記の場合の土石等の高さ : 1.0 m
- ②移動の高さ1m以下で、土石等による力が100kN/m2を超える区域  
 想定される力の最大 : 166.1 kN/m2  
 上記の場合の土石等の高さ : 1.0 m
- ③堆積高さが3mを超えない区域  
 想定される力の最大 : 13.9 kN/m2  
 上記の場合の土石等の高さ : 2.6 m
- ④堆積高さが3mを超える区域  
 想定される力の最大 : - kN/m2  
 上記の場合の土石等の高さ : - m

様式-2(急)-(ウ) 土砂災害警戒区域等 区域図	土砂災害防止法第6条第1項に該当する区域		 縮尺 1:2,500	自然現象の種類	急傾斜地の崩壊	区域番号	K36601330
	土砂災害防止法第8条第1項に該当する区域			告示番号	大阪府告示第 575/577 号	区域の名称	淡輪(53)
	土石等の(移動)高さが1m以下の場合、土石等の移動による力が100kN/m2を超える区域			告示年月日	平成26年4月11日	所在地	泉南郡岬町淡輪
	土石等の堆積の高さが3mを超える区域						