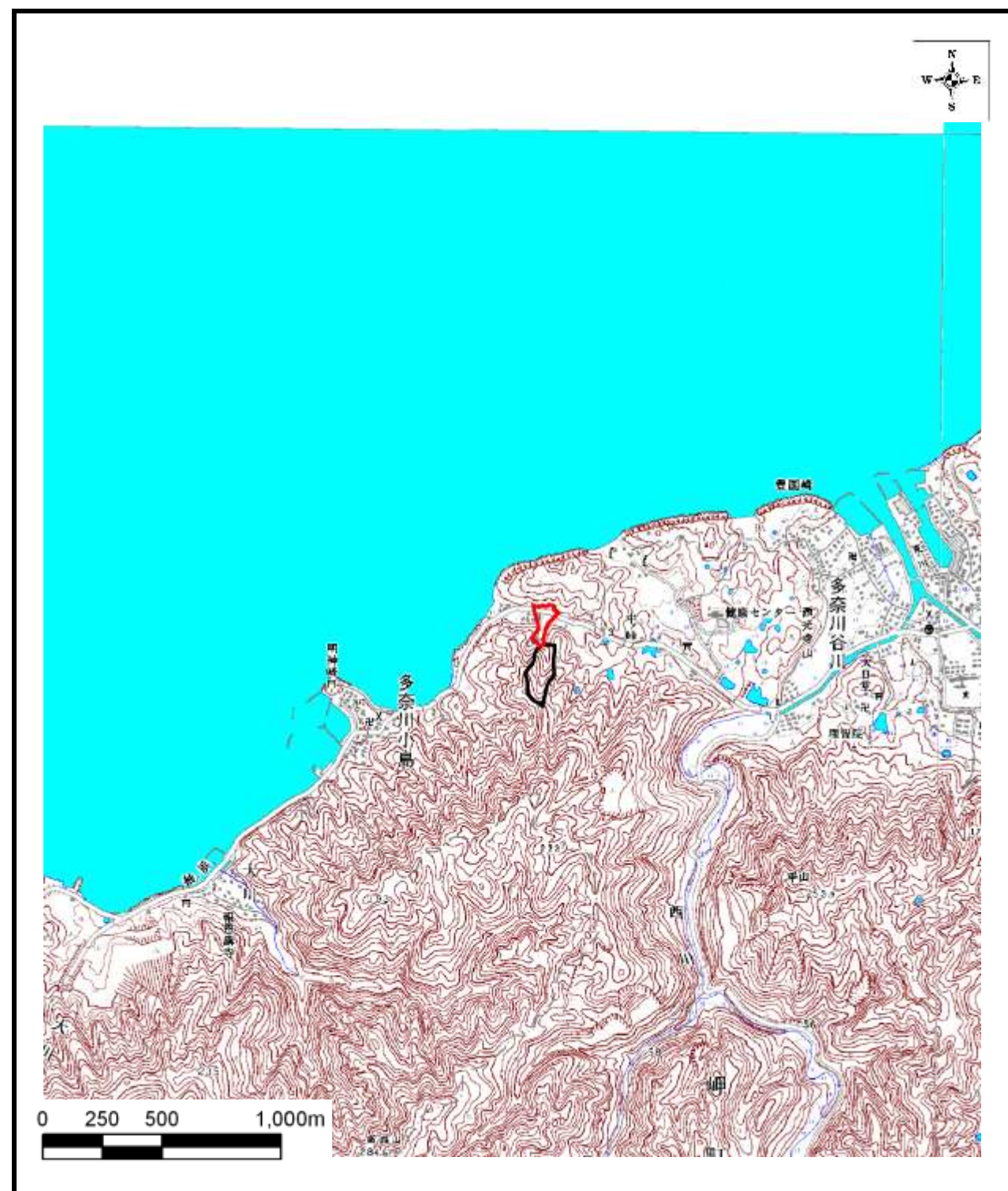
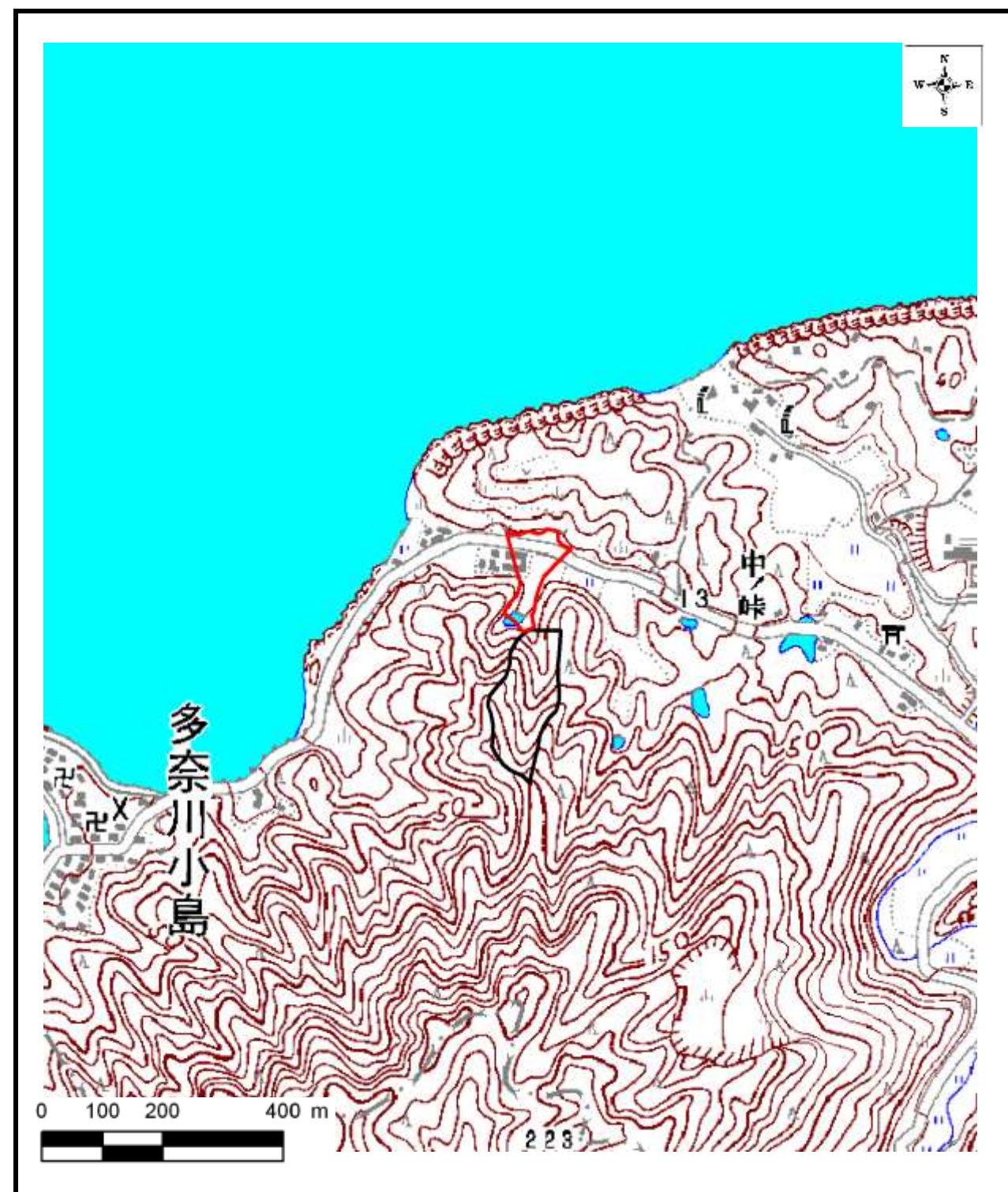


土砂災害警戒区域等の指定の公示に係る図書



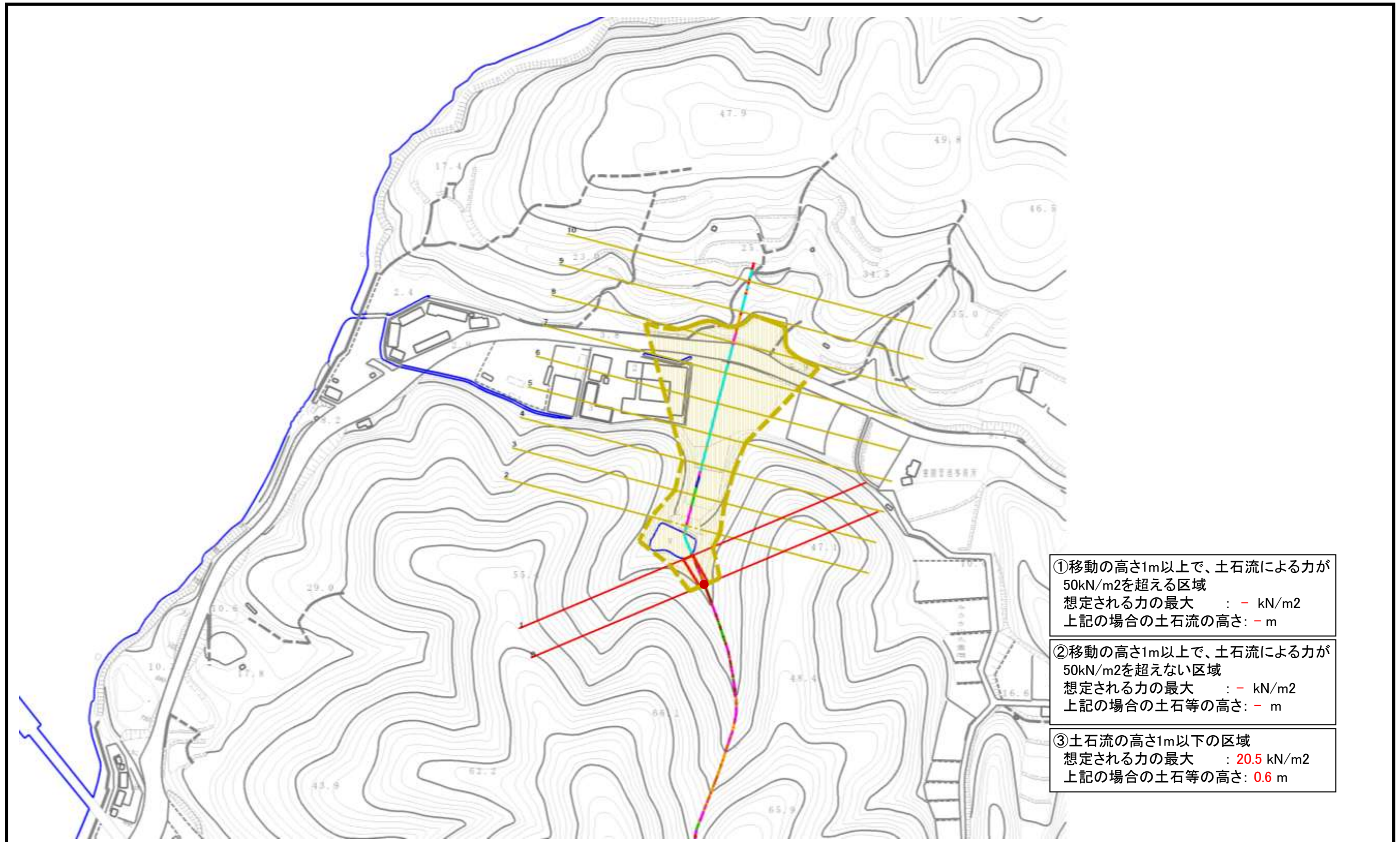
区域指定箇所概略位置図(1/25,000)



区域指定箇所位置図(1/10,000)

| | | | | |
|---|---------|------------------|-------|----------------|
| 様式-1(土) 土砂災害警戒区域・土砂災害特別警戒区域 位置図 (この地図は、国土地理院発行の1/25,000地形図「加太」の一部を使用した) | 自然現象の種類 | 土石流 | 溪流番号 | D36610340 |
| | 告示番号 | 大阪府告示第 575/577 号 | 溪流の名称 | 多奈川小島左1(多奈川小島) |
| | 告示年月日 | 平成26年4月11日 | 所在地 | 泉南郡岬町多奈川小島 |

土砂災害警戒区域等の指定の公示に係る図書



| | | | | | | |
|-------------------------------|----------------------|--|---------|--------------------|-------|----------------|
| 様式-3(土) 土砂災害警戒区域等 区 域 図 | 土砂災害防止法第6条第1項に該当する区域 | | 自然現象の種類 | 土石流 | 溪流番号 | D36610340 |
| | 土砂災害防止法第8条第1項に該当する区域 | ①土石流の(移動)高さが1m以上の場合、土石等の移動による力が50kN/m ² を超える区域 | 告示番号 | 大阪府告示第 575 / 577 号 | 溪流の名称 | 多奈川小島左1(多奈川小島) |
| | | ②土石流の(移動)高さが1m以上の場合、土石等の移動による力が50kN/m ² を超えない区域 | 告示年月日 | 平成26年4月11日 | 所在地 | 泉南郡岬町多奈川小島 |
| | ③土石流の高さが1m以下の区域 | | | | | |