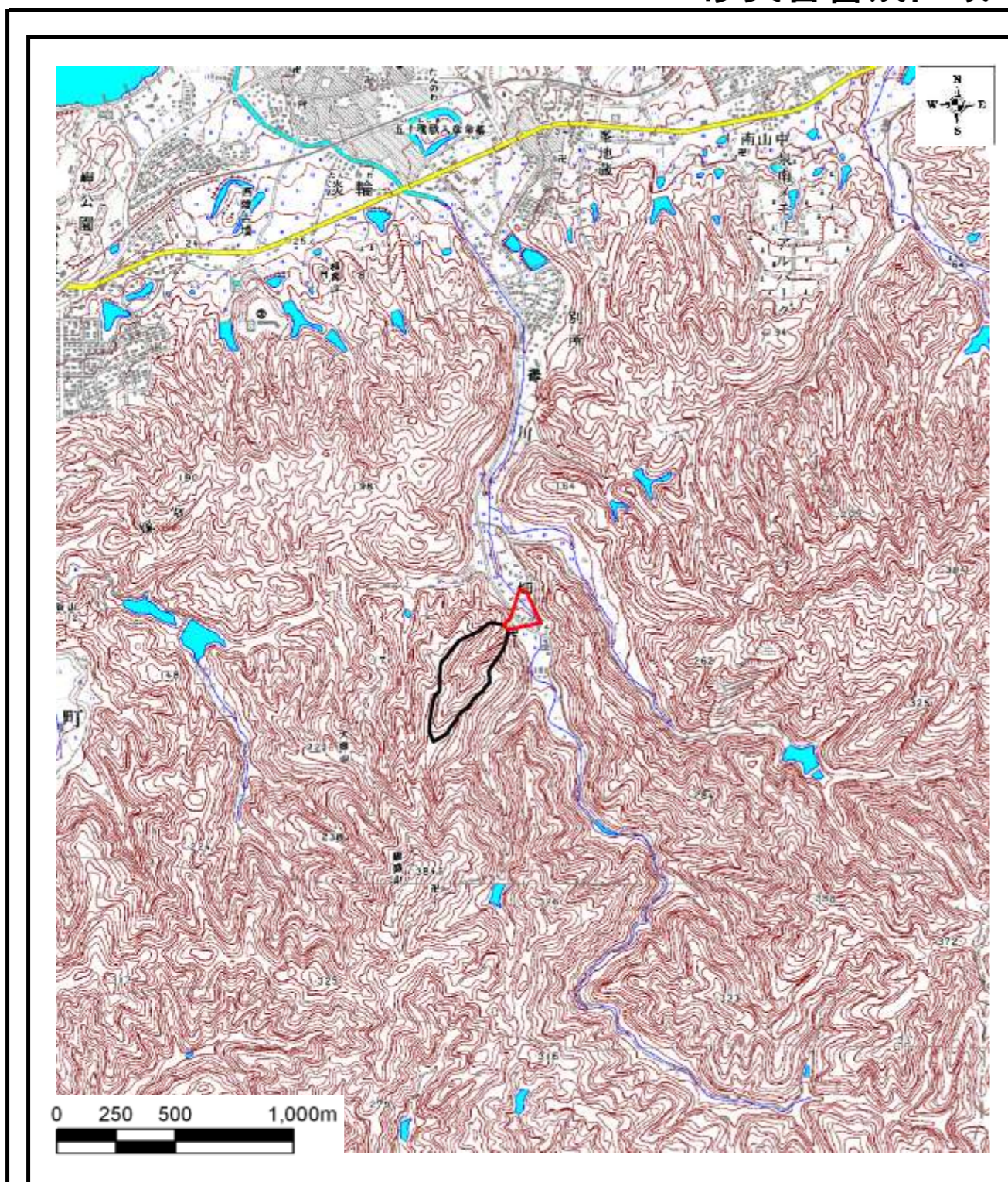
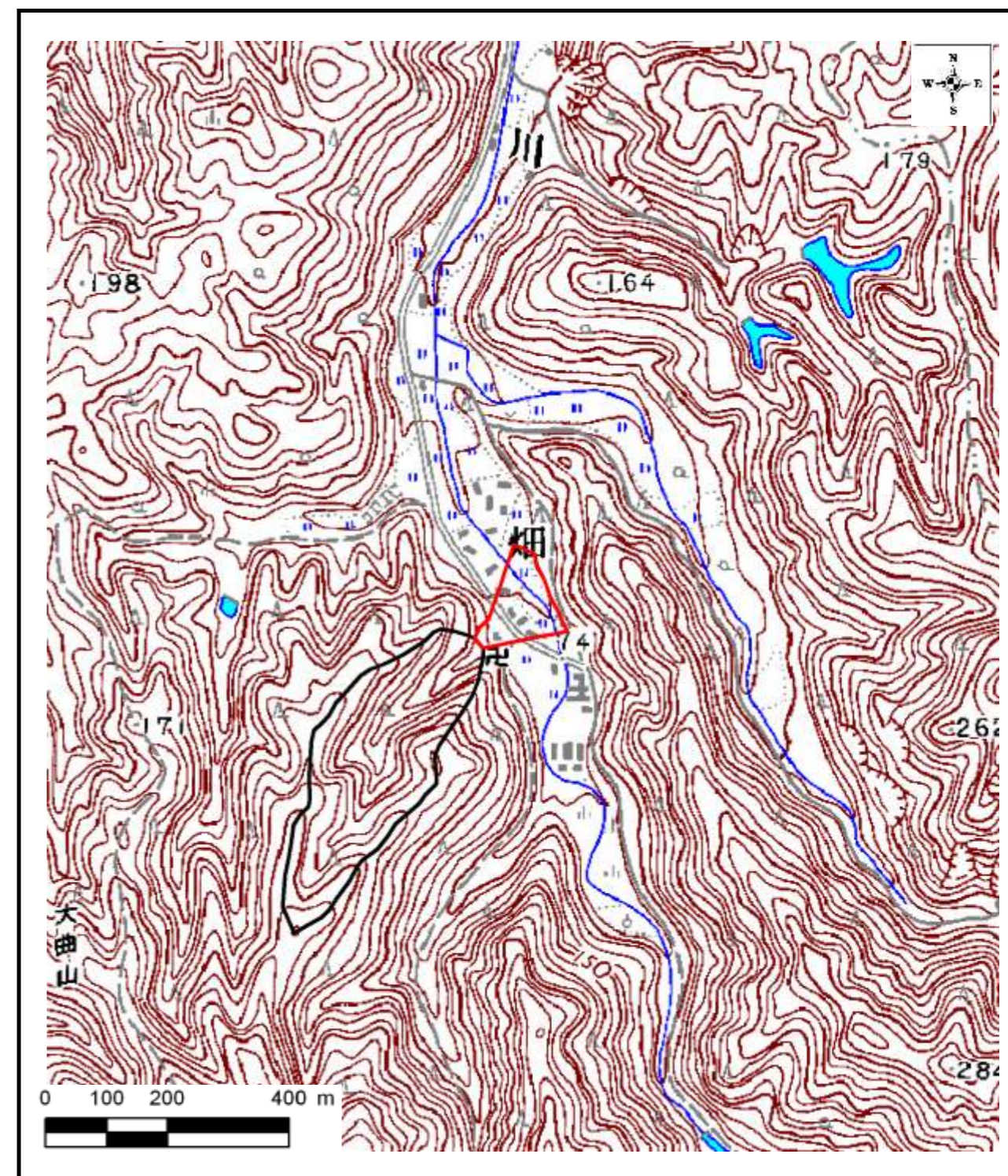


土砂災害警戒区域等の指定の公示に係る図書



区域指定箇所概略位置図(1/25,000)



区域指定箇所位置図(1/10,000)

様式-1(土)

土砂災害警戒区域・土砂災害特別警戒区域 位置図

〔 この地図は、国土地理院発行の1/25,000地形図  
「淡輪」の一部を使用した 〕

自然現象の種類

土石流

溪流番号

D36610030

告示番号

大阪府告示第 575/577 号

溪流の名称

番川右10(本谷川第一支溪)

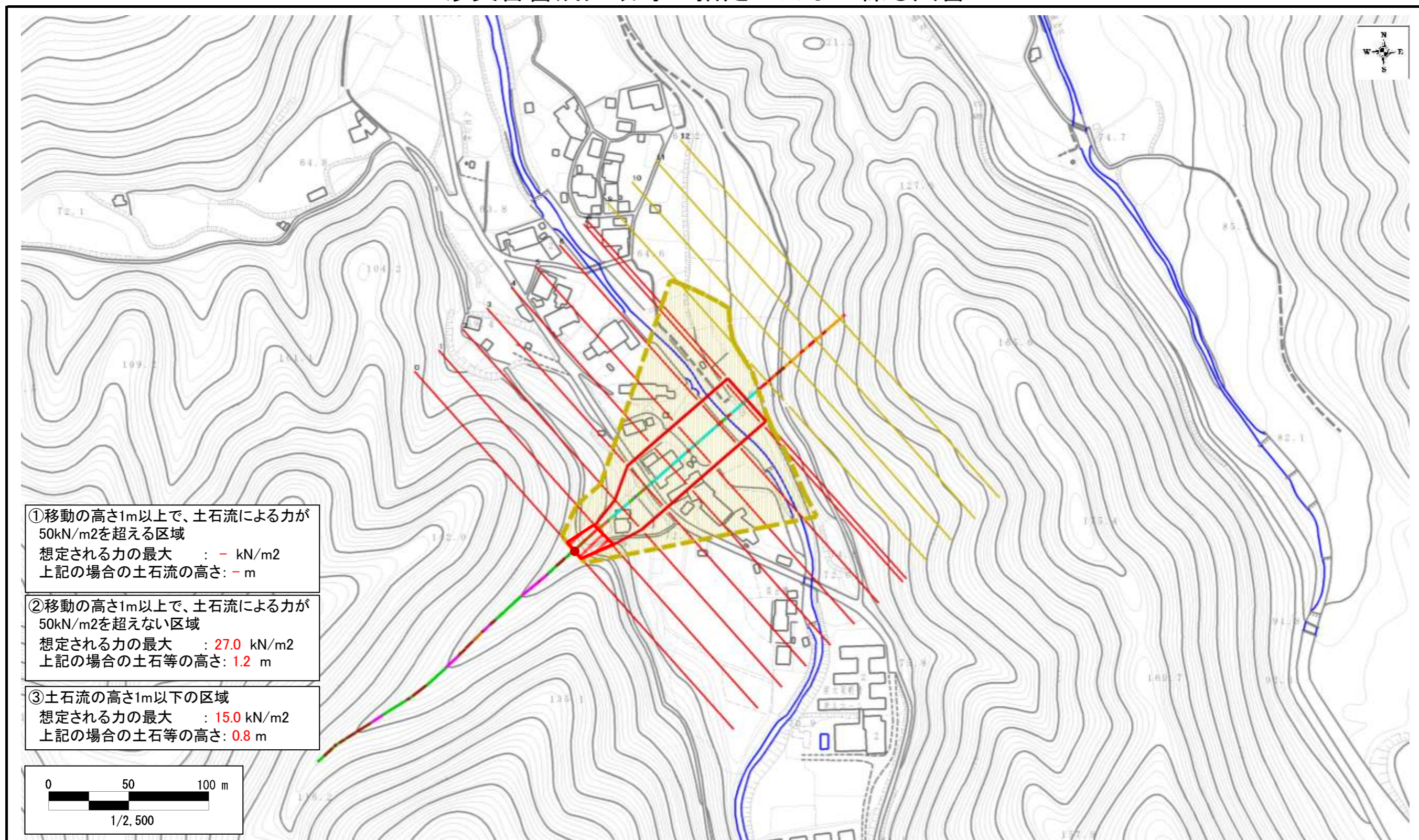
告示年月日

平成26年4月11日

所在地

泉南郡岬町淡輪

土砂災害警戒区域等の指定の公示に係る図書



様式-3(土) 土砂災害警戒区域等 区 域 図	土砂災害防止法第6条第1項に該当する区域		自然現象の種類	土石流	溪流番号	D36610030	
	土砂災害防止法第8条第1項に該当する区域	①土石流の(移動)高さが1m以上の場合、土石等の移動による力が50kN/m <sup>2</sup> を超える区域 ②土石流の(移動)高さが1m以上の場合、土石等の移動による力が50kN/m <sup>2</sup> を超えない区域	 	告示番号	大阪府告示第 575/577 号	溪流の名称	番川右10(本谷川第一支溪)
		③土石流の高さが1m以下の区域		告示年月日	平成26年4月11日	所在地	泉南郡岬町淡輪