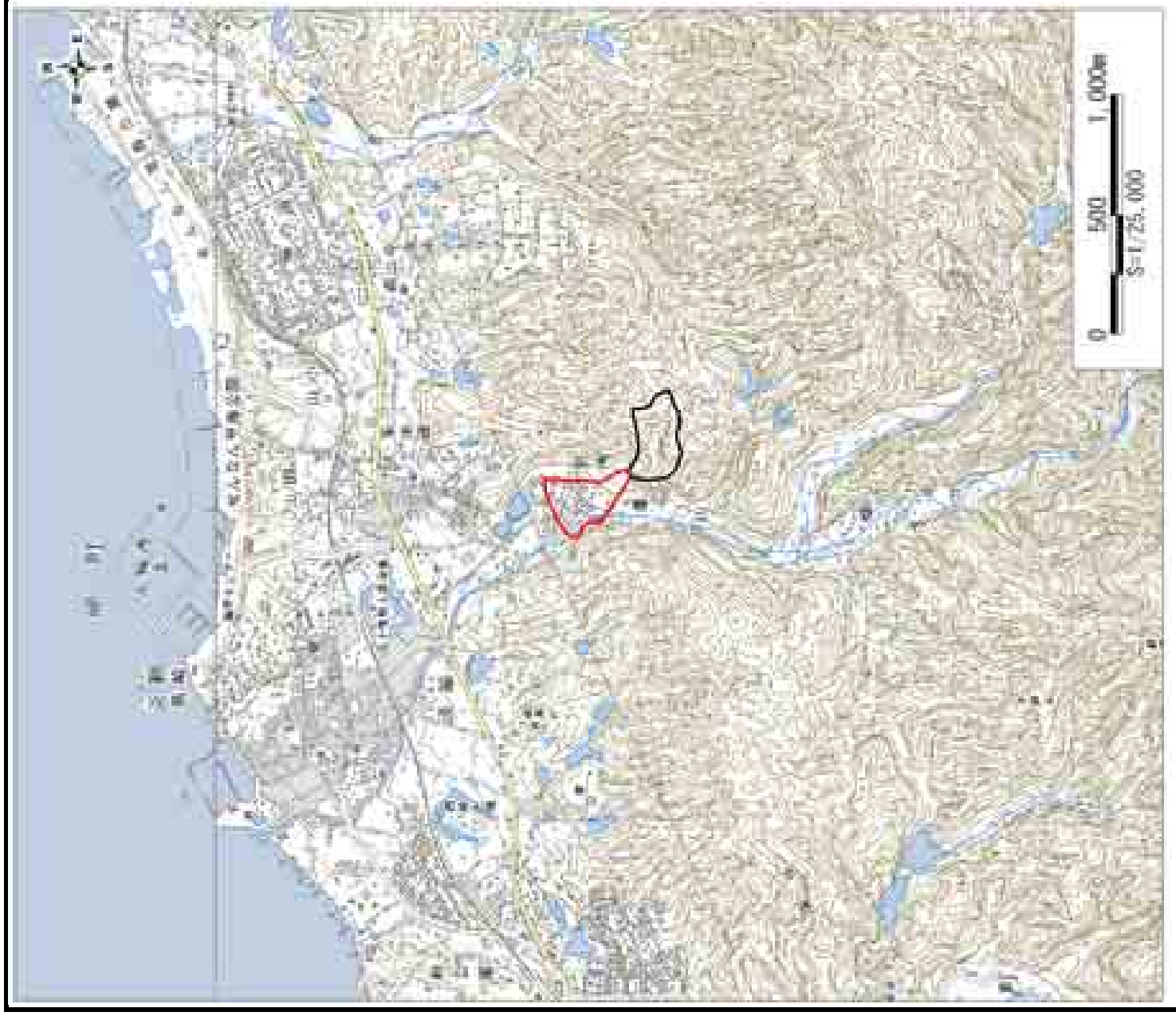
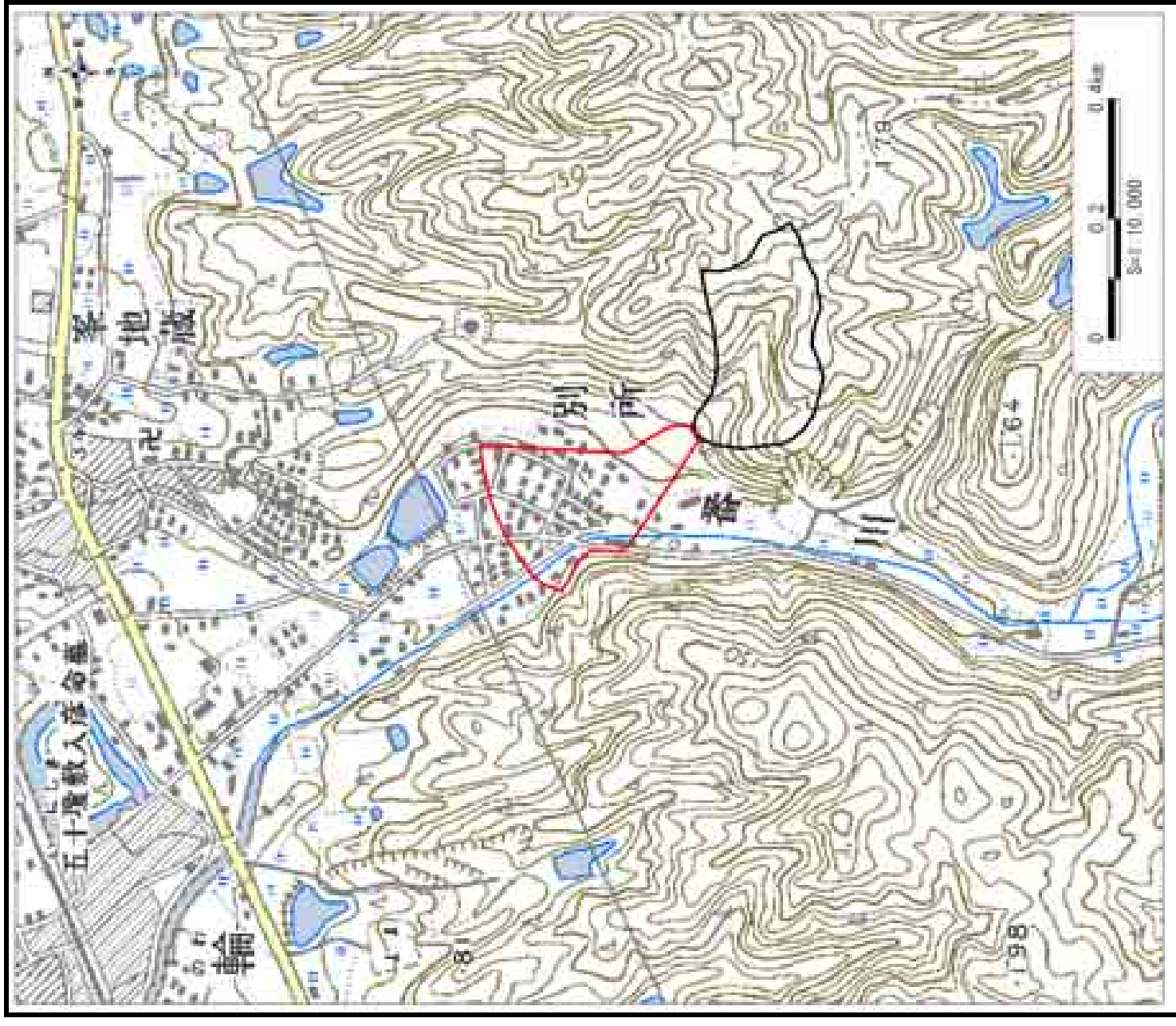


土砂災害警戒区域等の指定に係る図書



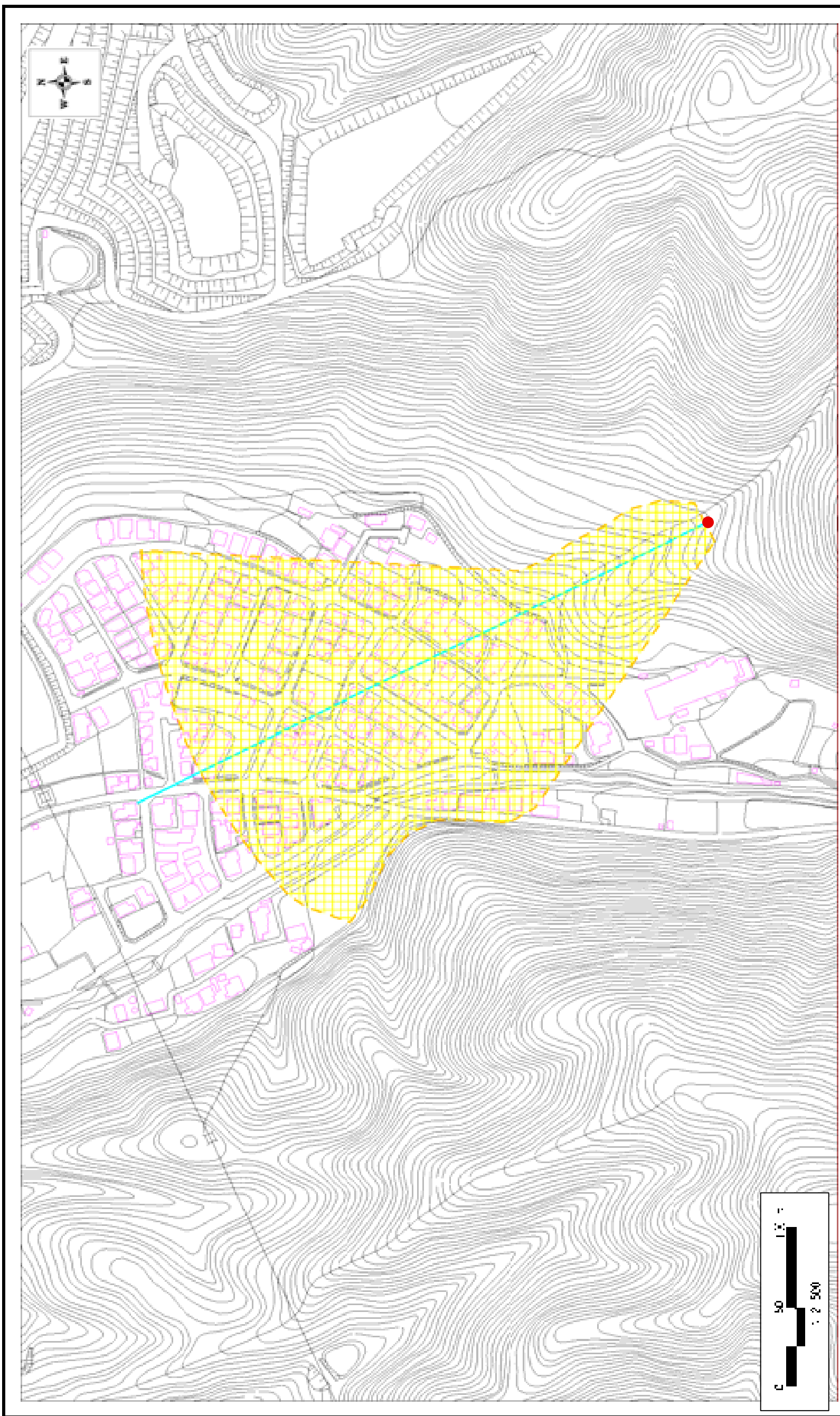
区域指定箇所概略位置図(1/25,000)



区域指定箇所位置図(1/10,000)

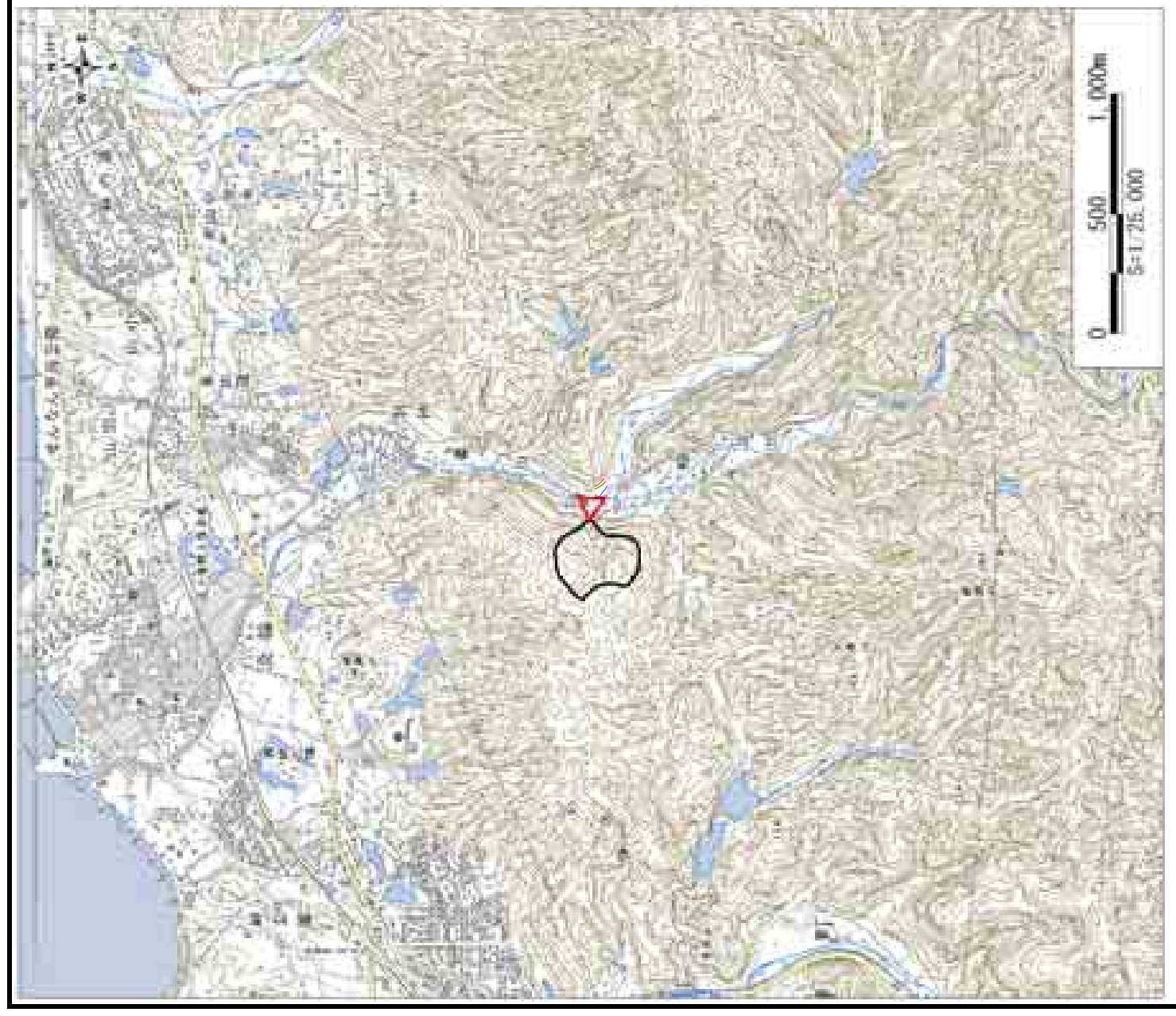
様式 - 1 (土) 土砂災害警戒区域・土砂災害特別警戒区域 位置図 (この地図は、国土地理院発行の1/25,000地形図「尾崎」「淡輪」の一部を使用した)	自然現象の種類	土石流	深流番号	D36610010
	告示番号	大阪府告示第1457号	深流の名称	番川右1(第1支深)
	告示年月日	平成23年10月7日	所在地	泉南郡岬町淡輪

土砂災害警戒区域等の指定の公示に係る図書

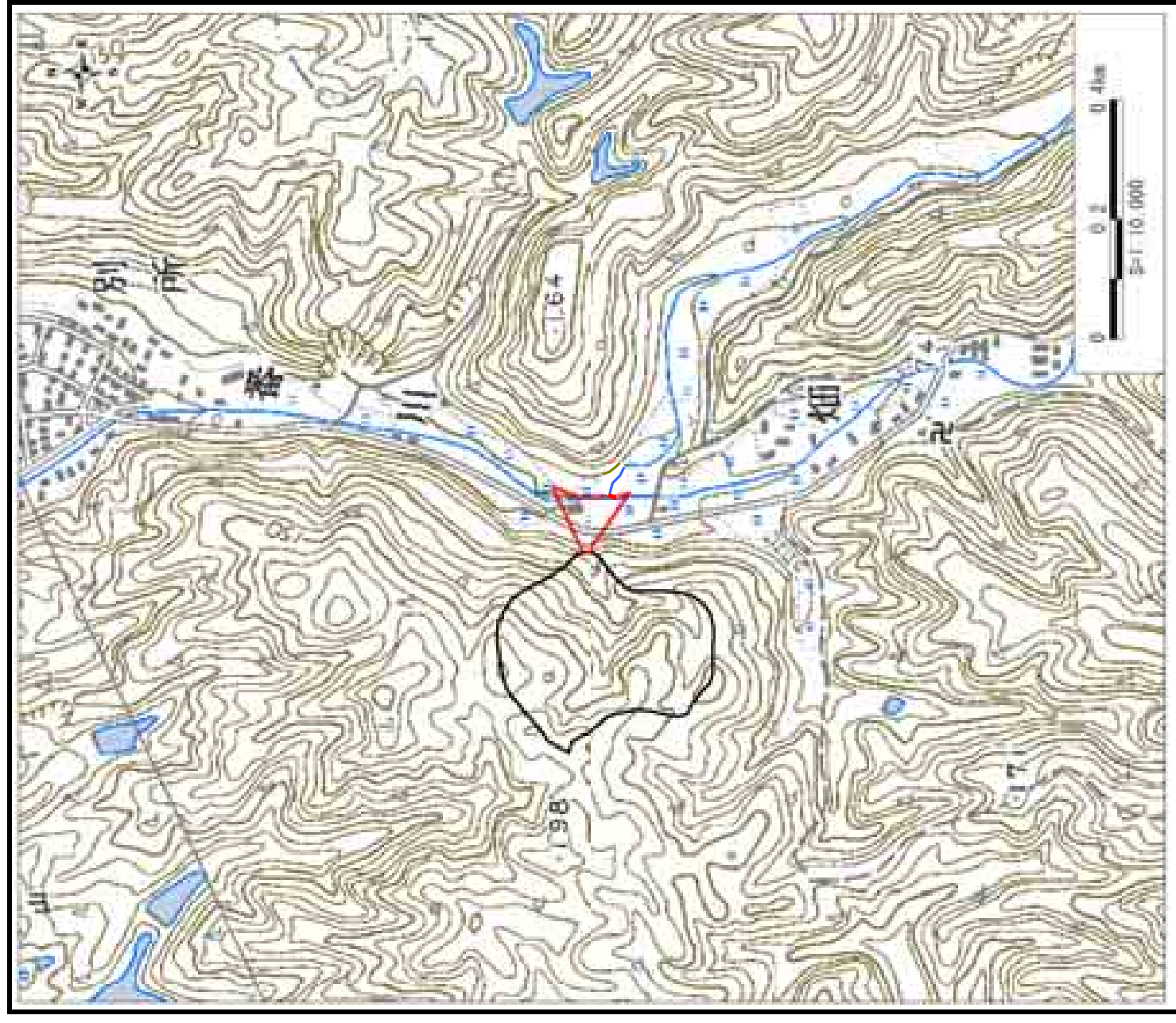


様式 - 2 (土) 土砂災害警戒区域 区 域	土砂災害防止法第6条第1項 に該当する区域		自然現象の種類		渓流番号	D36610010
			告示番号	大阪府告示第1457号	渓流の名称	番川右1 (第1支渓)
			告示年月日	平成23年10月7日	所在地	泉南郡岬町湊輪

土砂災害警戒区域等の指定の公示に係る図書



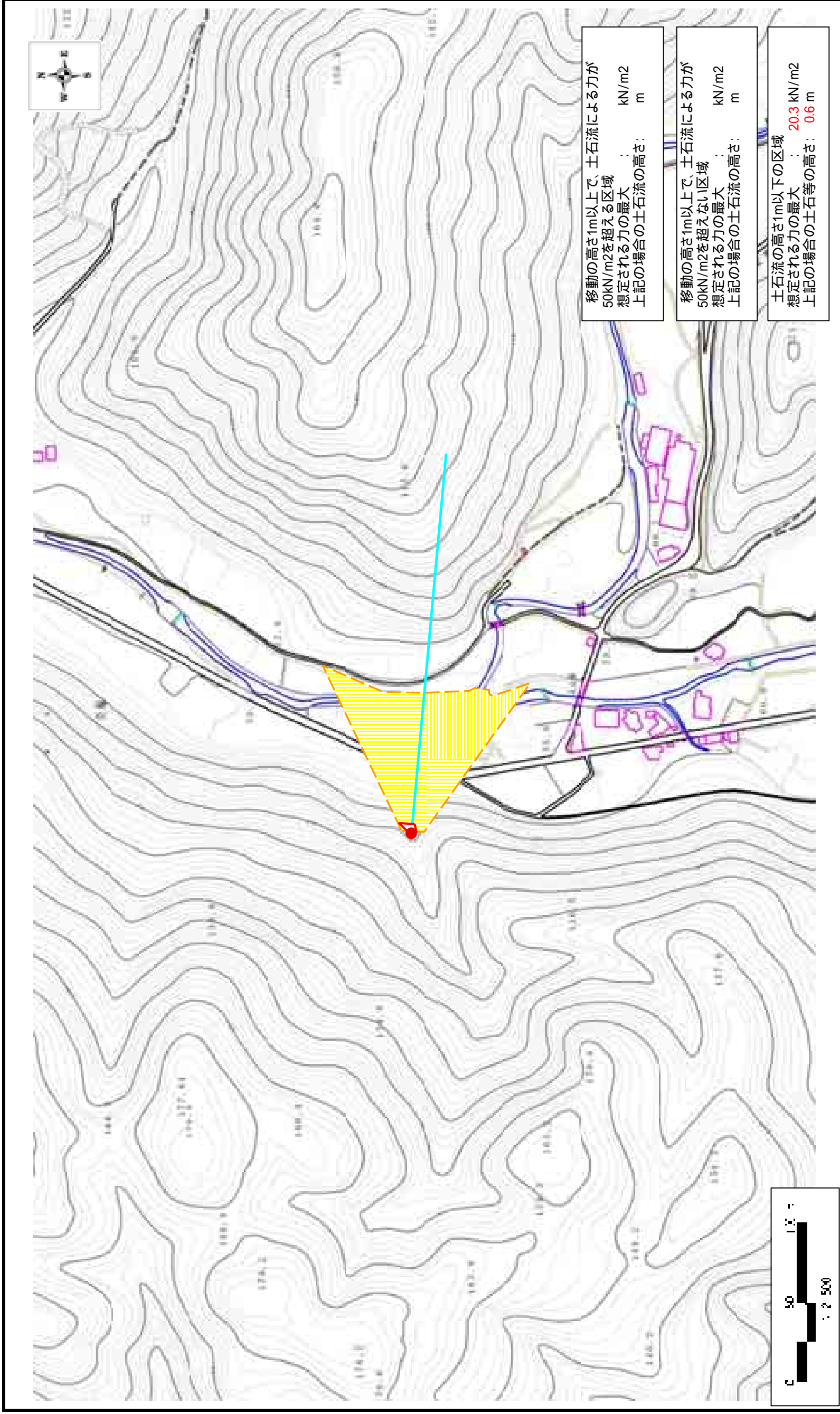
区域指定箇所概略位置図(1/25,000)



区域指定箇所位置図(1/10,000)

様式 - 1 (土)	自然現象の種類	土石流	深流番号	D36620030
土砂災害警戒区域・土砂災害特別警戒区域 位置図	告示番号	大阪府告示第1457号 大阪府告示第1458号	深流の名称	番川左8 (小島川東谷第二支深)
[ この地図は、国土地理院発行の1/25,000地形図「尾崎」「淡輪」の一部を使用した ]	告示年月日	平成23年10月7日	所在地	泉南郡岬町淡輪

土砂災害警戒区域等の指定に係る図書



土砂災害防止法第6条第1項に該当する区域		自然現象の種類		土石流		渓流番号	
土砂災害防止法第8条第1項に該当する区域	土石流の移動高さが1m以上の場合、土石等の移動による力が50kN/m <sup>2</sup> を超える区域	黄色斜線	告示番号	大阪府告示第1457号 大阪府告示第1458号	D36620030	溪流の名称	番川左8 (小島川東谷第二支溪)
	土石流の移動高さが1m以上の場合、土石等の移動による力が50kN/m <sup>2</sup> を超えない区域	赤色斜線	告示年月日	平成23年10月7日		所在地	泉南郡岬町淡輪

様式 - 3 (土)  
土砂災害警戒区域等  
区域 図