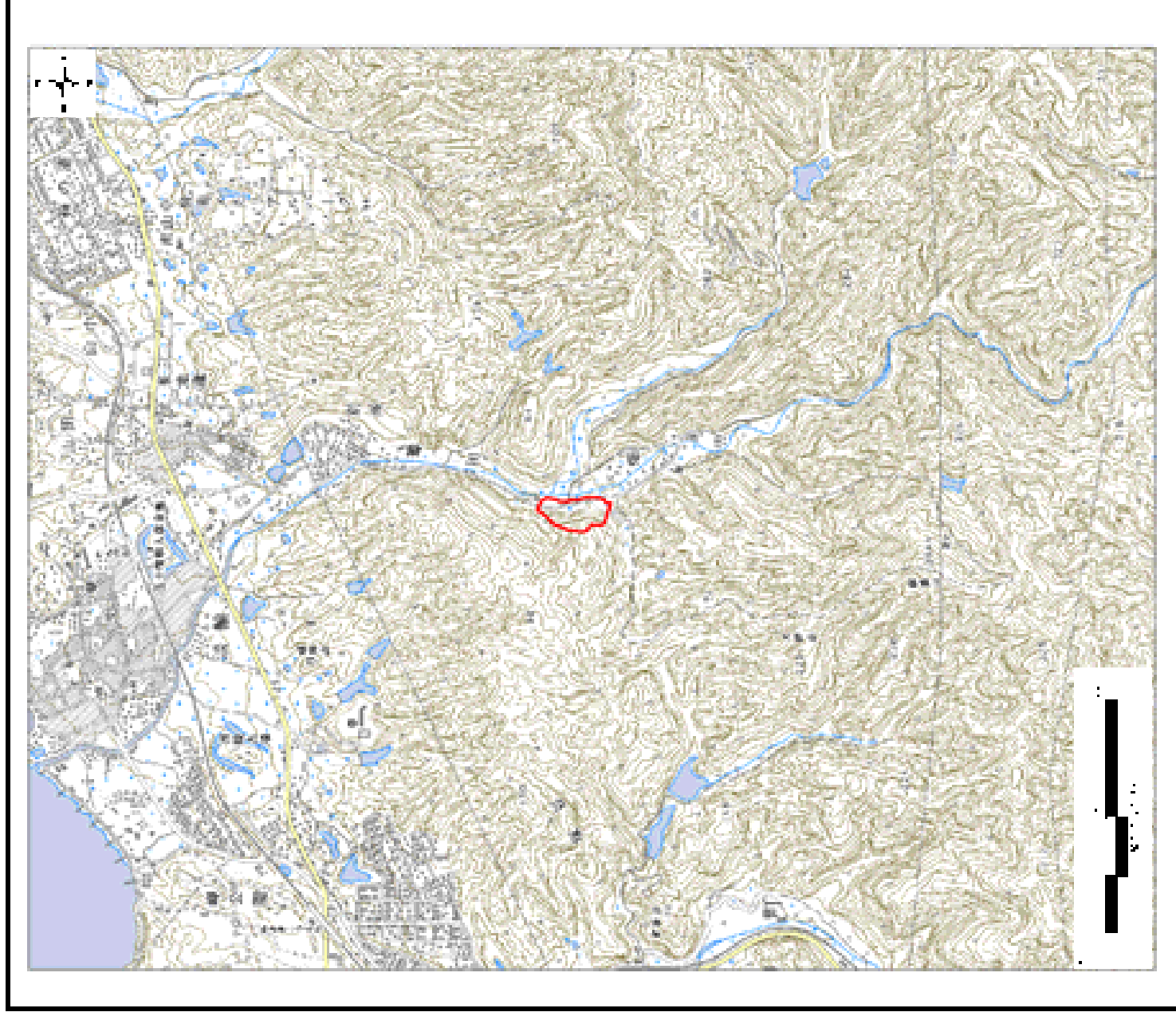
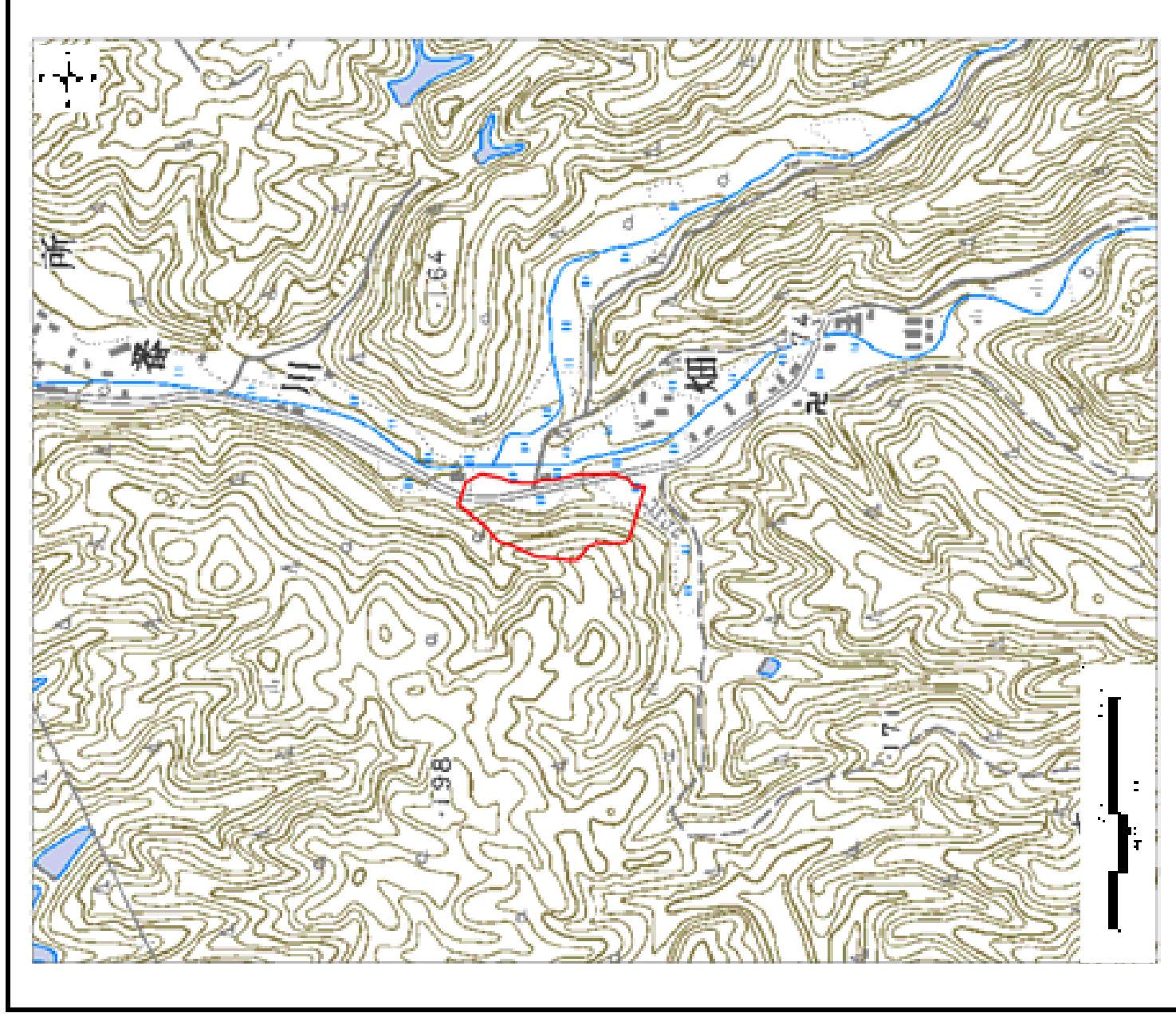


土砂災害警戒区域等の指定に係る図書(その1)



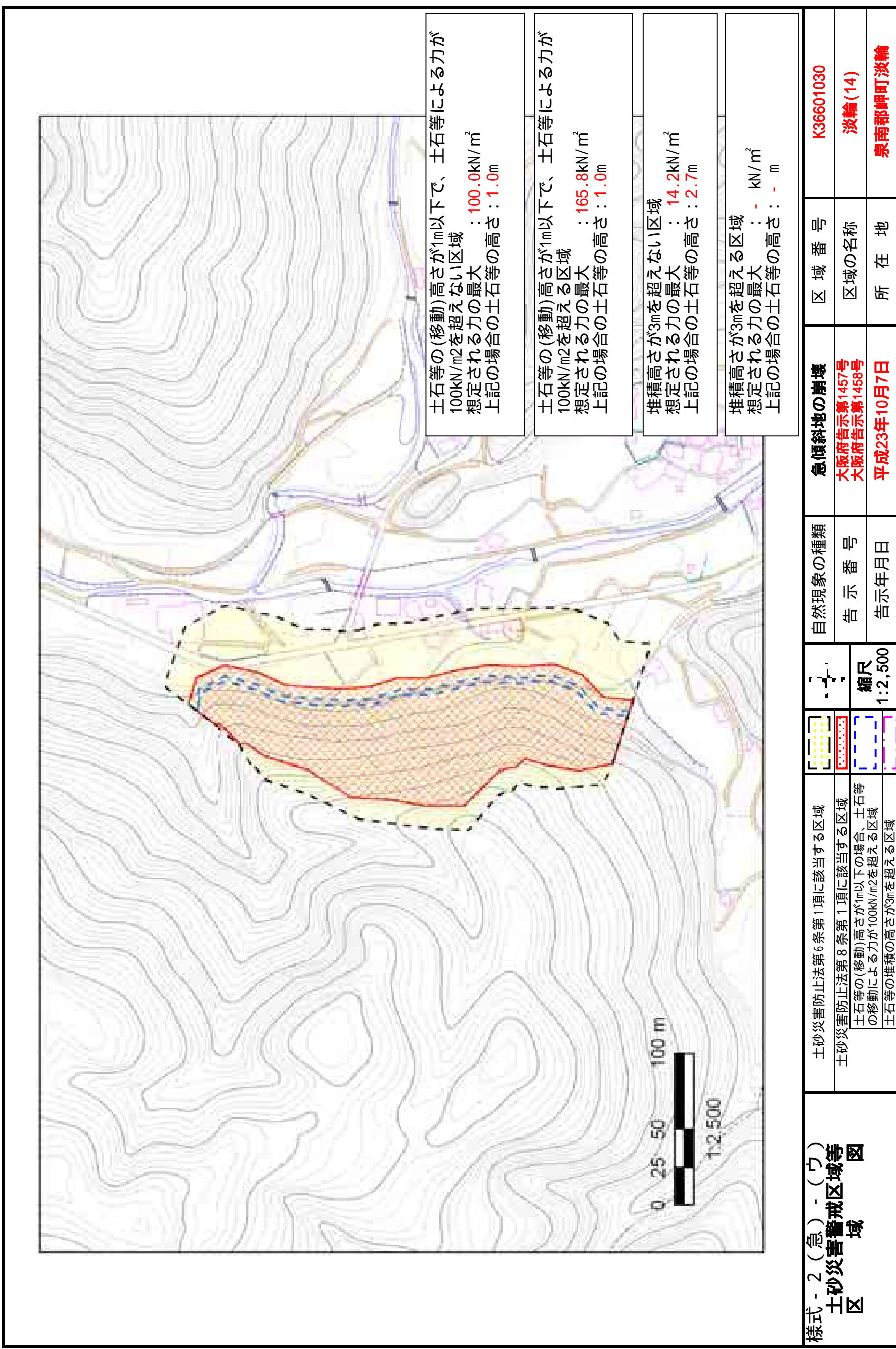
区域指定箇所概略位置図(1/25,000)



区域指定箇所位置図(1/10,000)

様式 - 1 (急) - (ア) 指定区域位置図	自然現象の種類	急傾斜地の崩壊	区域番号	K36601030
	告示番号	大阪府告示第1457号 大阪府告示第1458号	区域の名称	淡輪(14)
この地図は、国土地理院発行の1/25,000地形図「淡輪」の一部を使用した	告示年月日	平成23年10月7日	所在地	泉南郡岬町淡輪

土砂災害警戒区域等の指定に係る図書(その2)



土石等の(移動)高さが1m以下で、土石等による力が
100kN/m²を超えない区域
想定される力の最大 : 100.0kN/m²
上記の場合の土石等の高さ : 1.0m

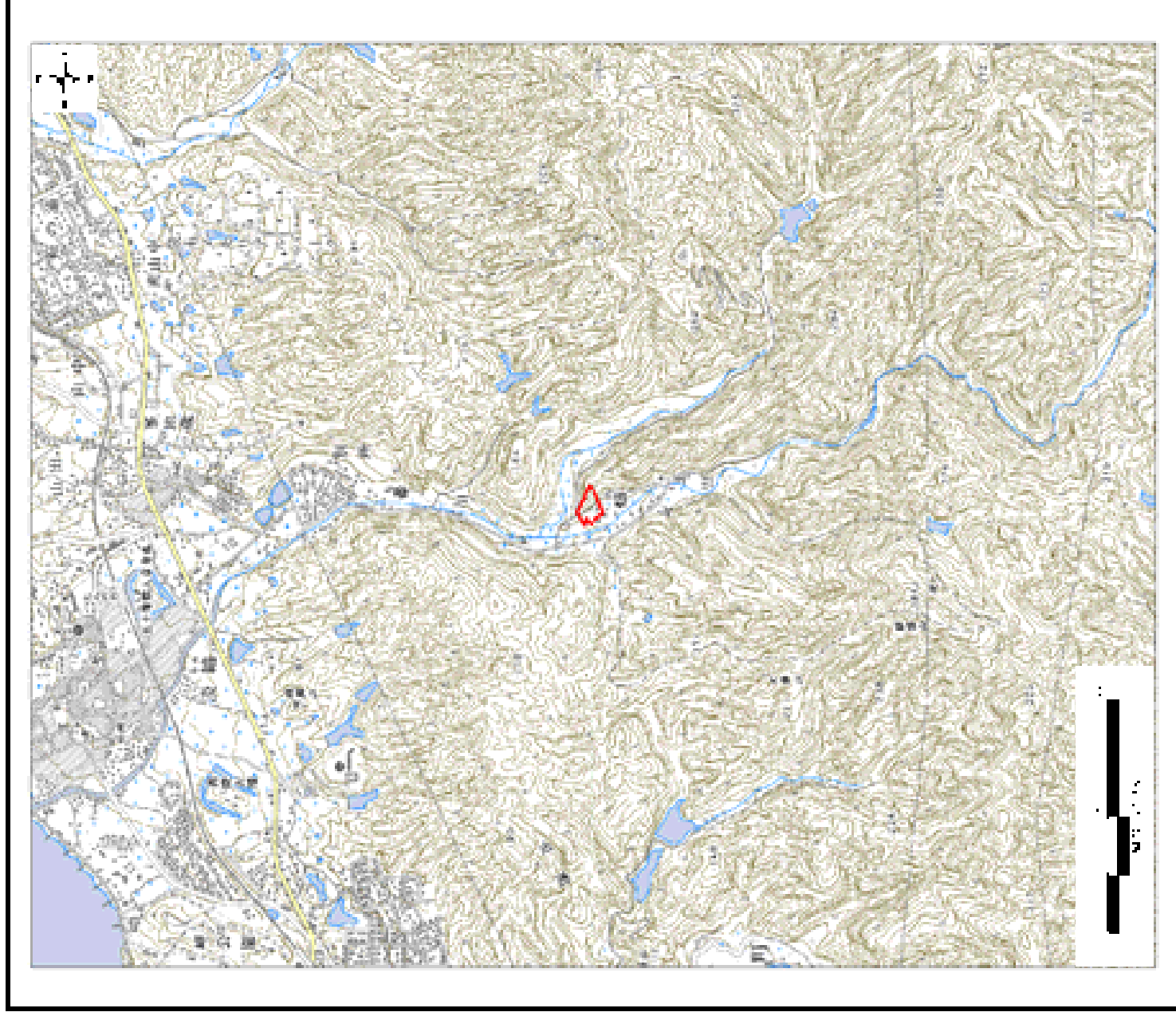
土石等の(移動)高さが1m以下で、土石等による力が
100kN/m²を超える区域
想定される力の最大 : 165.8kN/m²
上記の場合の土石等の高さ : 1.0m

堆積高さが3mを超えない区域
想定される力の最大 : 14.2kN/m²
上記の場合の土石等の高さ : 2.7m

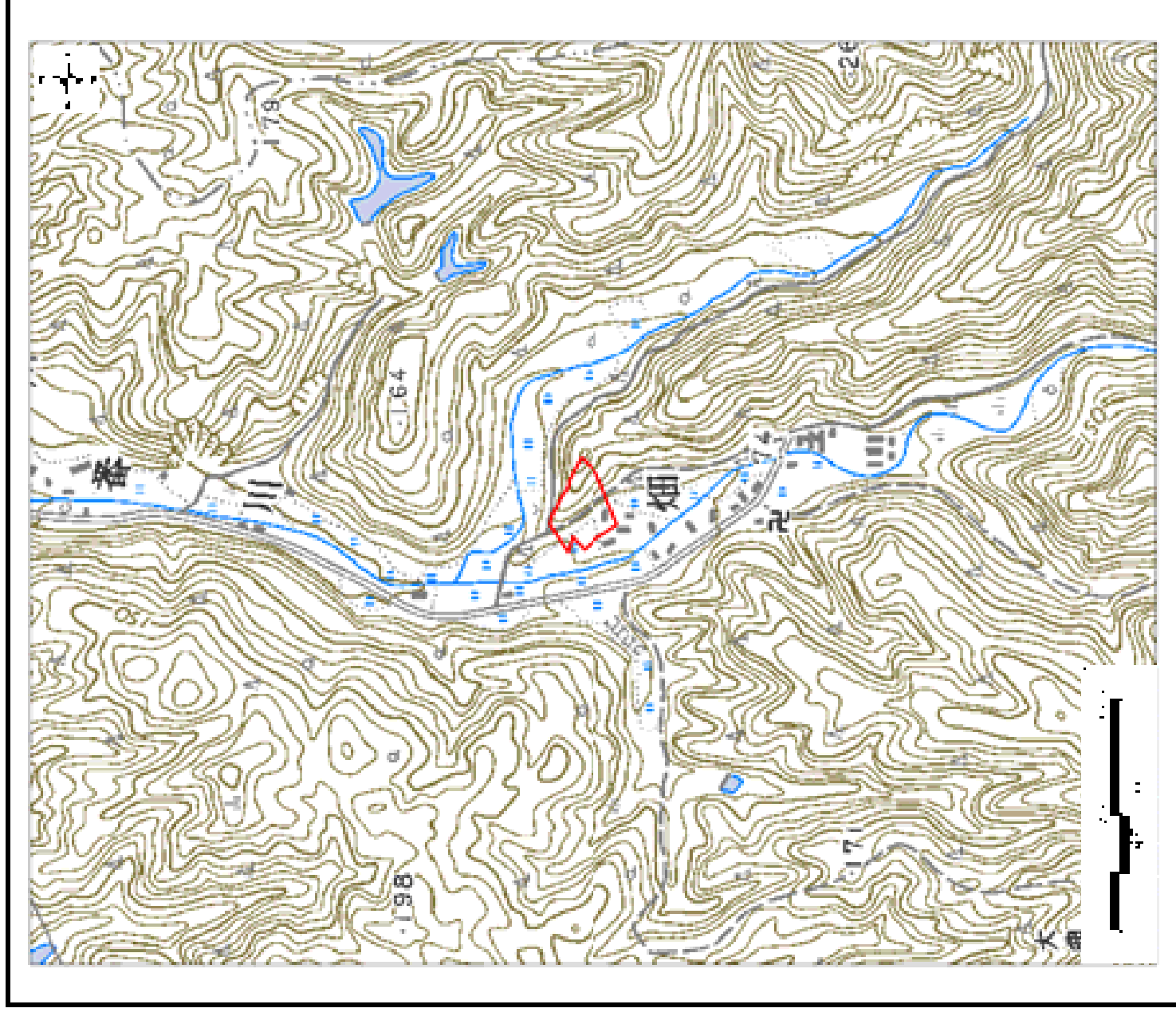
堆積高さが3mを超える区域
想定される力の最大 : - kN/m²
上記の場合の土石等の高さ : - m

様式 - 2 (急) - (ウ) 土砂災害警戒区域等 区 域 図	土砂災害防止法第6条第1項に該当する区域	急傾斜地の崩壊	区 域 番 号	K36601030
	土砂災害防止法第8条第1項に該当する区域 土石等の(移動)高さが1m以下の場合、土石等 の移動による力が100kN/m ² を超える区域 土石等の堆積の高さが3mを超える区域	告示番号 告示年月日	区域の名称 所在地	大阪府告示第1457号 大阪府告示第1458号 平成23年10月7日
		縮尺 1:2,500		

土砂災害警戒区域等の指定に係る図書(その1)



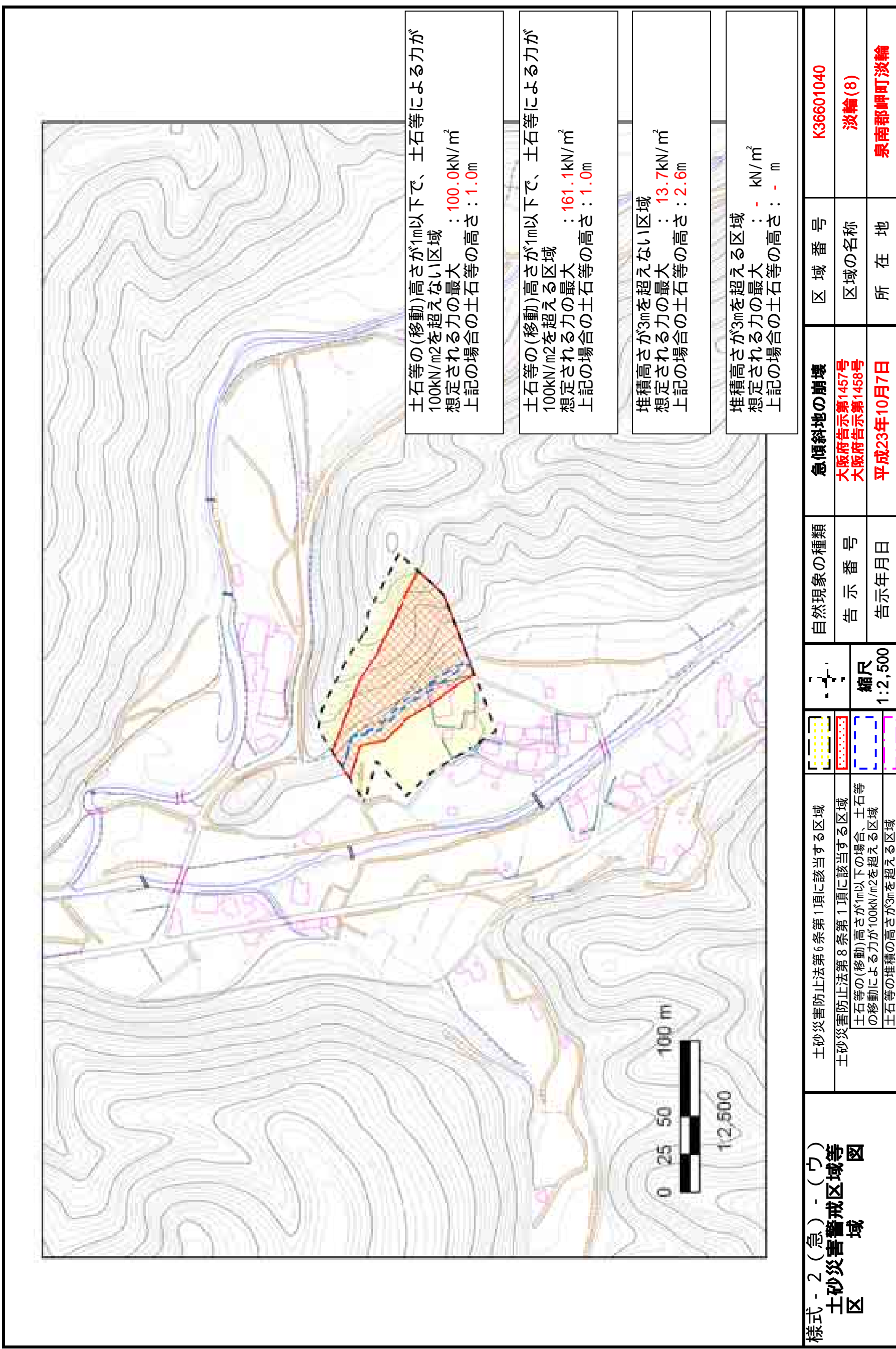
区域指定箇所概略位置図(1/25,000)



区域指定箇所位置図(1/10,000)

様式 - 1 (急) - (ア)	指定区域位置図		自然現象の種類	急傾斜地の崩壊	区域番号	K36601040
	この地図は、国土地理院発行の1/25,000地形図「淡輪」の一部を使用した		告示番号	大阪府告示第1457号 大阪府告示第1458号	区域の名称	淡輪(8)
			告示年月日	平成23年10月7日	所在地	泉南郡岬町淡輪

土砂災害警戒区域等の指定に係る図書(その2)



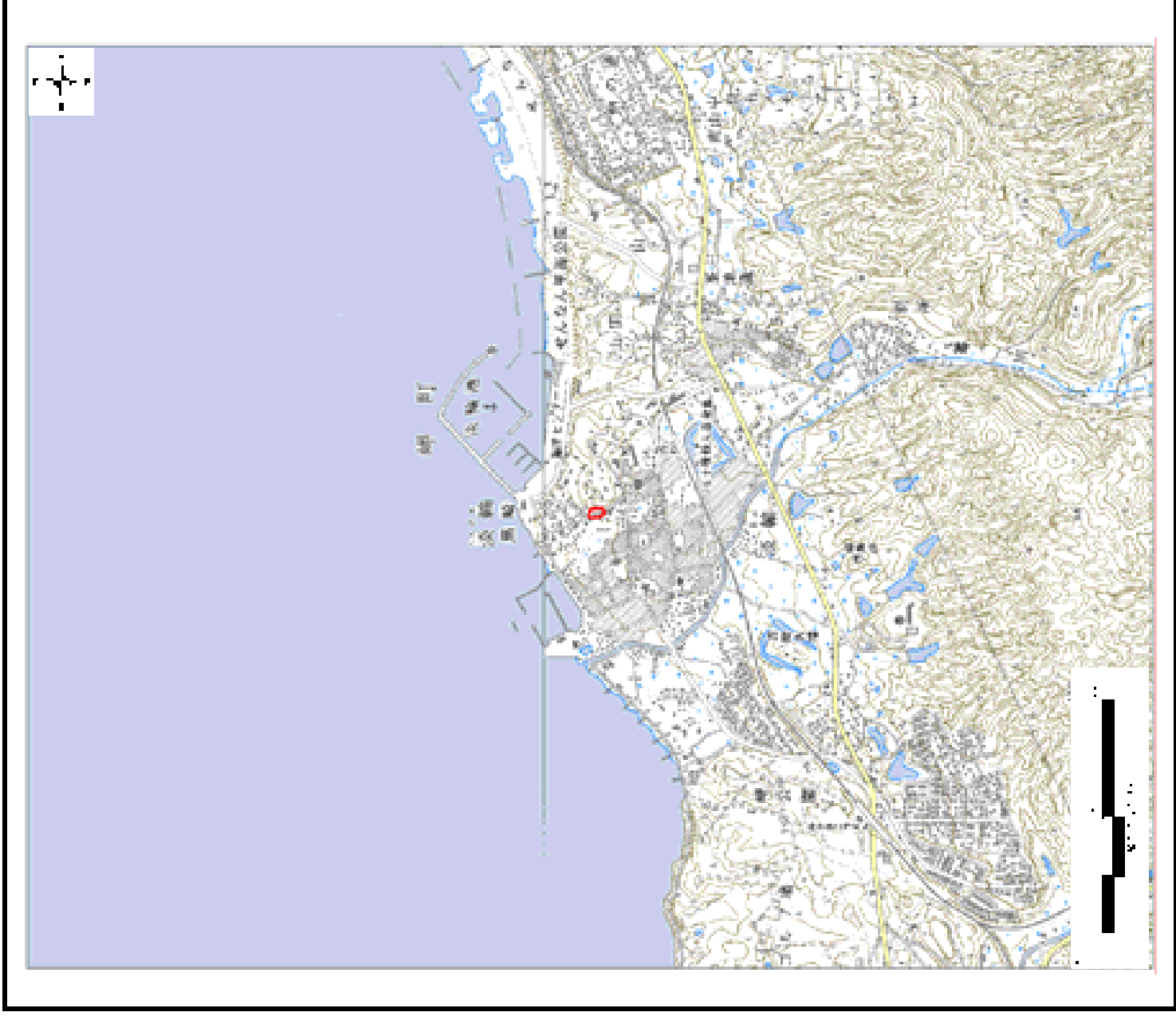
様式 - 2 (急) - (ウ)
 土砂災害警戒区域等
 区 域 図

土砂災害防止法第6条第1項に該当する区域		縮尺 1:2,500
土砂災害防止法第8条第1項に該当する区域		
土石等の(移動)高さが1m以下の場合、土石等の移動による力が100kN/m ² を超える区域		
土石等の堆積の高さが3mを超える区域		

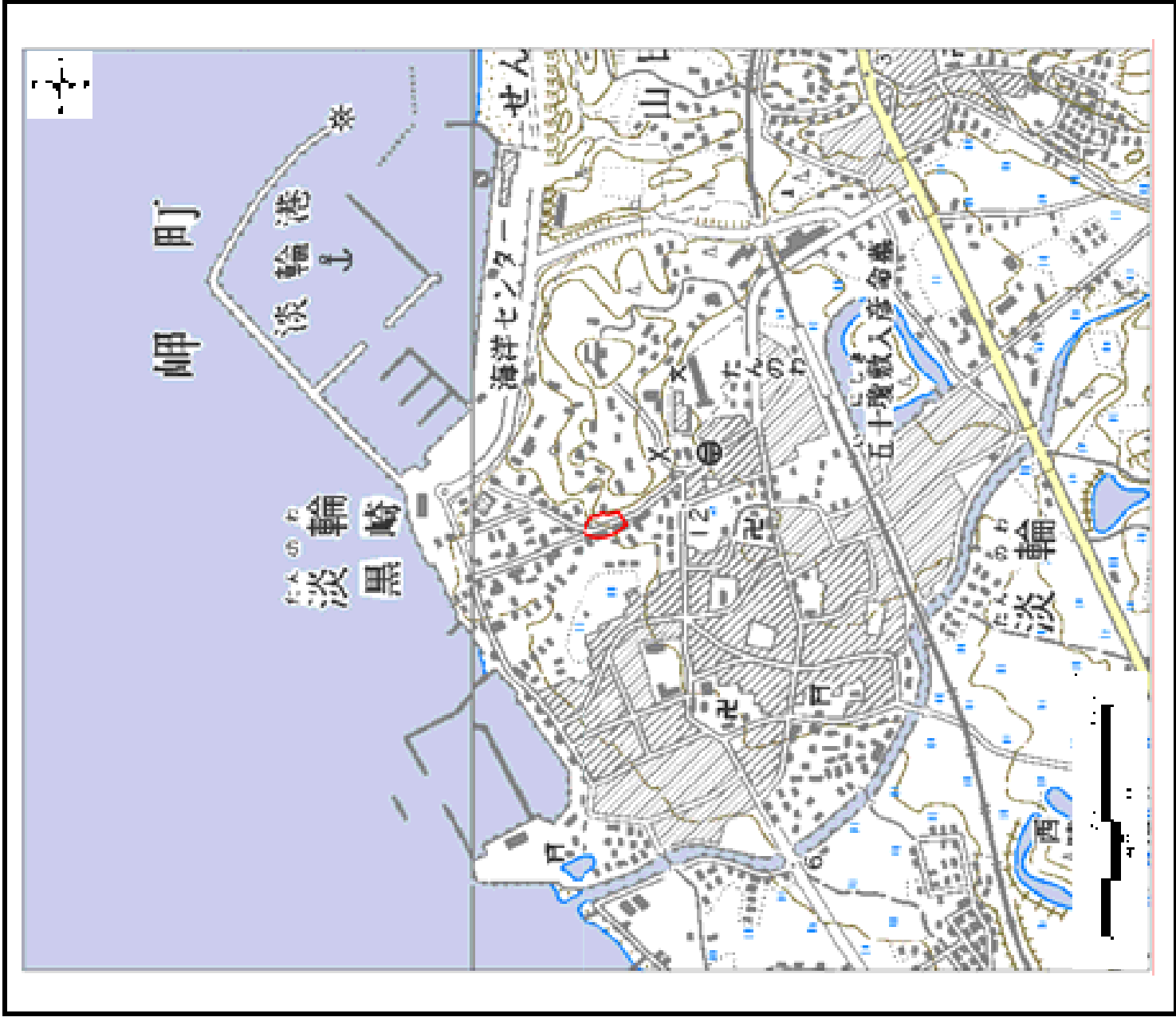
自然現象の種類	急傾斜地の崩壊
告示番号	大阪府告示第1457号 大阪府告示第1458号
告示年月日	平成23年10月7日

区域番号	K36601040
区域の名称	淡輪(8)
所在地	泉南郡岬町淡輪

土砂災害警戒区域等の指定に係る図書の公示(その1)



区域指定箇所概略位置図(1/25,000)

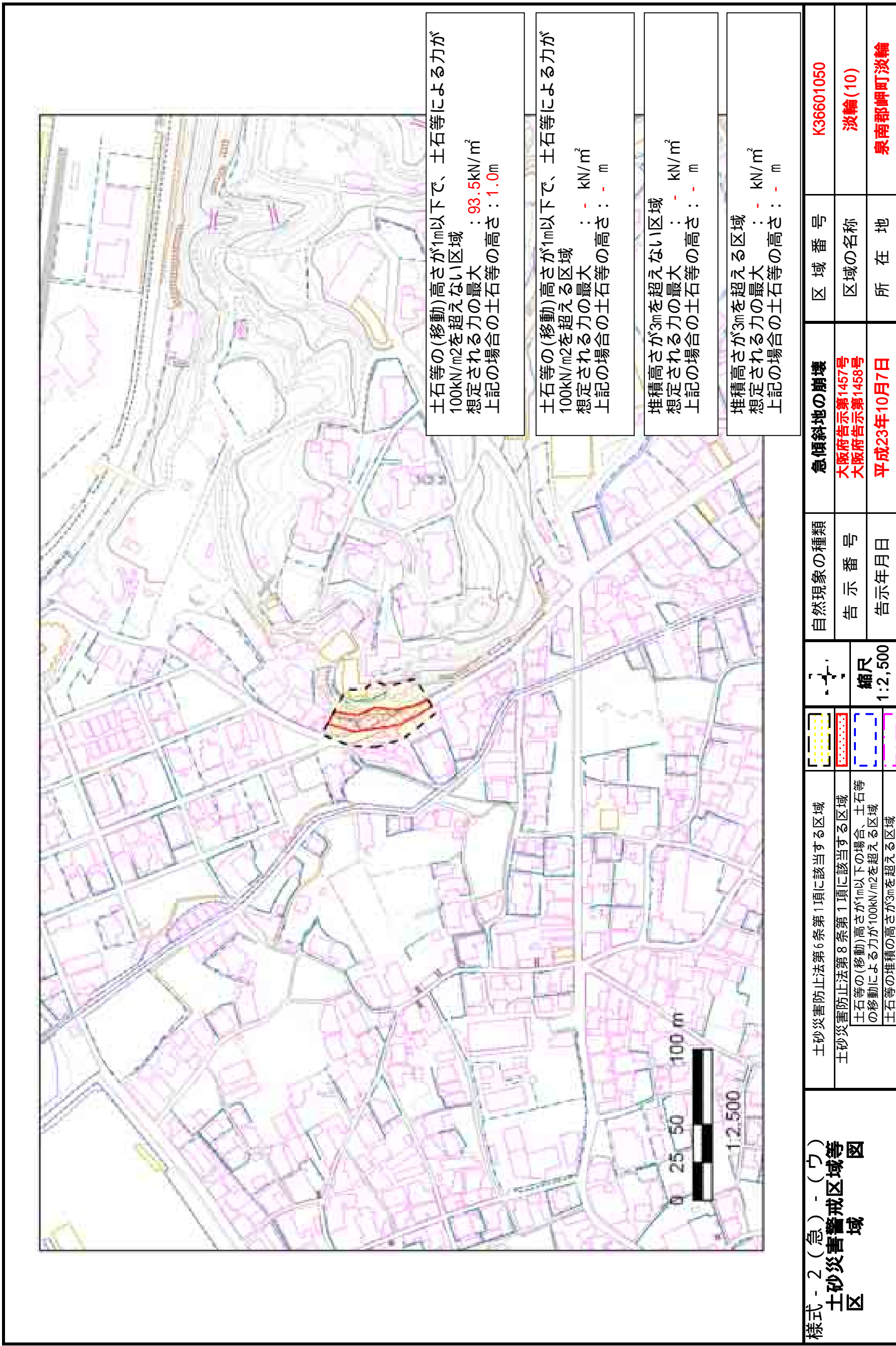


区域指定箇所位置図(1/10,000)

様式 - 1 (急) - (ア)
 [指定区域位置図]
 [この地図は、国土地理院発行の1/25,000地形図「淡輪」「尾崎」の一部を使用した]

自然現象の種類	急傾斜地の崩壊
告示番号	大阪府告示第1457号 大阪府告示第1458号
告示年月日	平成23年10月7日
区域番号	K36601050
区域の名称	淡輪(10)
所在地	泉南郡岬町淡輪

土砂災害警戒区域等の指定に係る図書(その2)

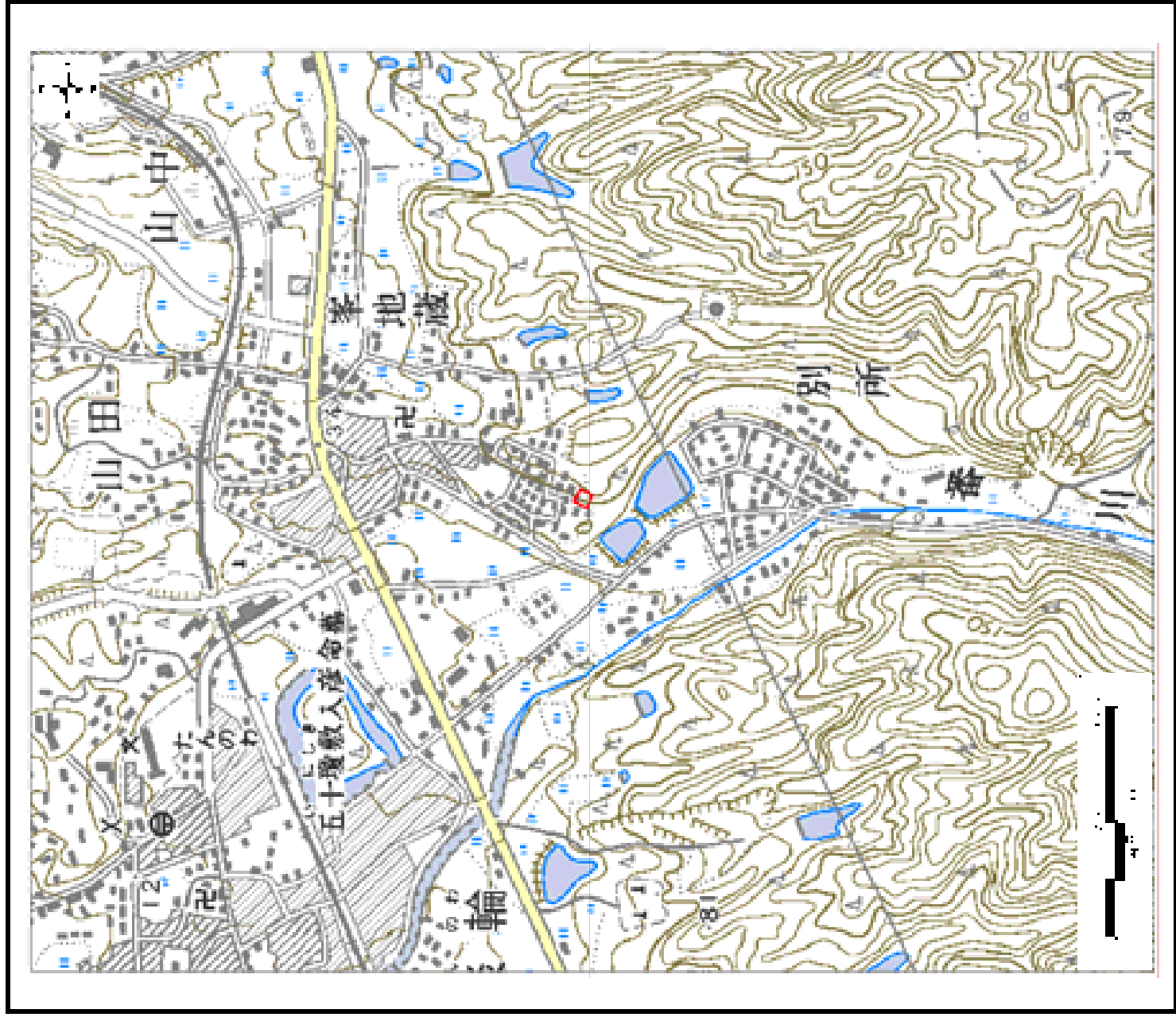


様式 - 2 (急) - (ウ)
 土砂災害警戒区域等
 区域 図

土砂災害警戒区域等の指定に係る図書(その1)



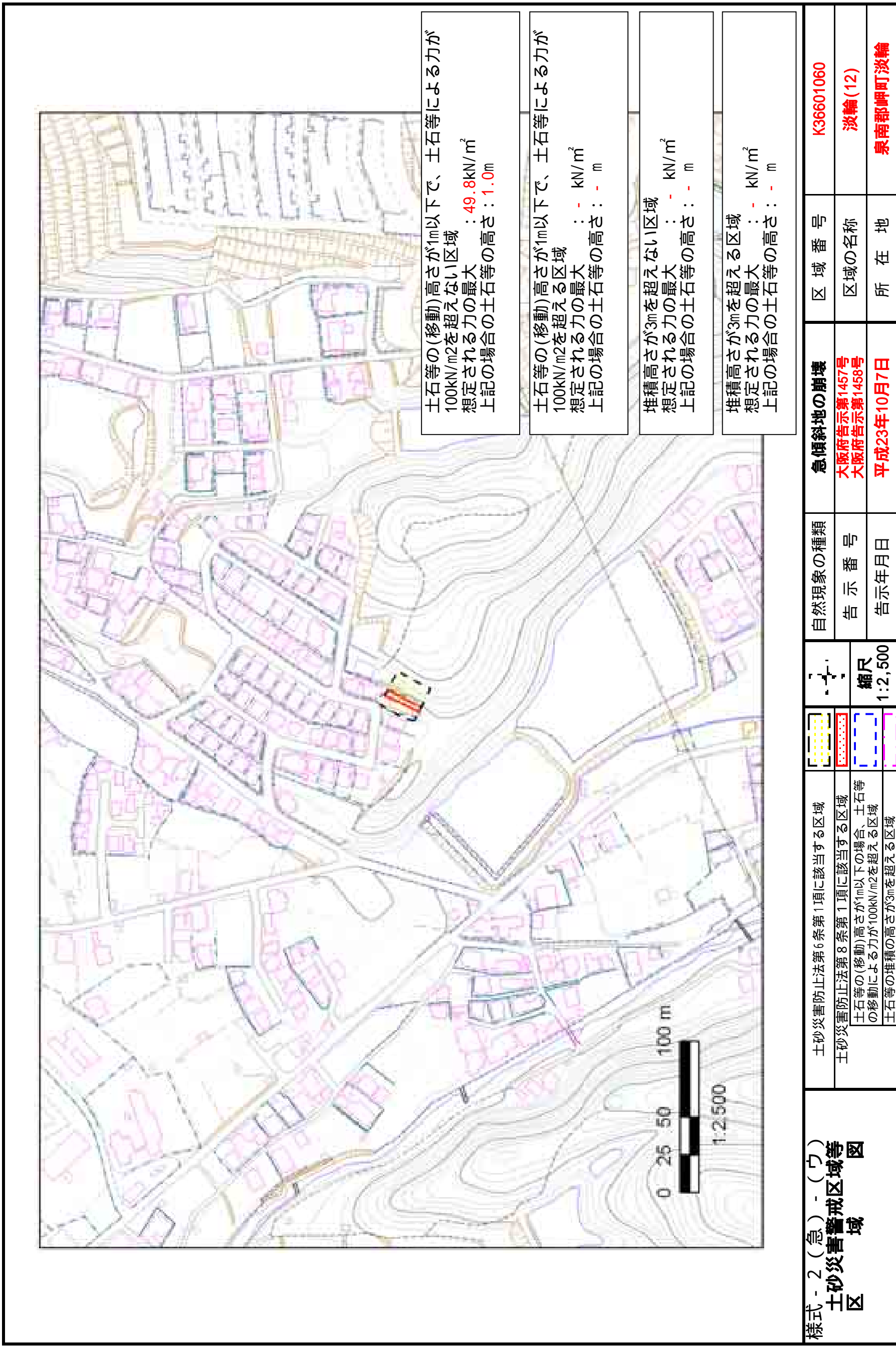
区域指定箇所概略位置図(1/25,000)



区域指定箇所位置図(1/10,000)

様式 - 1 (急) - (ア) 指定区域位置図 この地図は、国土地理院発行の1/25,000地形図「淡輪」「尾崎」の一部を使用した	自然現象の種類	急傾斜地の崩壊	区域番号	K36601060
	告示番号	大阪府告示第1457号 大阪府告示第1458号	区域の名称	淡輪(12)
	告示年月日	平成23年10月7日	所在地	泉南郡岬町淡輪

土砂災害警戒区域等の指定に係る図書(その2)



土石等の(移動)高さが1m以下で、土石等による力が
100kN/m²を超えない区域
想定される力の最大 : 49.8kN/m²
上記の場合の土石等の高さ : 1.0m

土石等の(移動)高さが1m以下で、土石等による力が
100kN/m²を超える区域
想定される力の最大 : - kN/m²
上記の場合の土石等の高さ : - m

堆積高さが3mを超えない区域
想定される力の最大 : - kN/m²
上記の場合の土石等の高さ : - m

堆積高さが3mを超える区域
想定される力の最大 : - kN/m²
上記の場合の土石等の高さ : - m

様式 - 2 (急) - (ウ) 土砂災害警戒区域等 区域 図		土砂災害防止法第6条第1項に該当する区域 土砂災害防止法第8条第1項に該当する区域 土石等の(移動)高さが1m以下の場合、土石等の移動による力が100kN/m ² を超える区域 土石等の堆積の高さが3mを超える区域		縮尺 1:2,500	自然現象の種類 告示番号 告示年月日	急傾斜地の崩壊 大阪府告示第1457号 大阪府告示第1458号 平成23年10月7日	区域番号 区域の名称 所在地	K36601060 淡輪(12) 泉南郡岬町淡輪
--	--	---	--	---------------	--------------------------	---	----------------------	--------------------------------