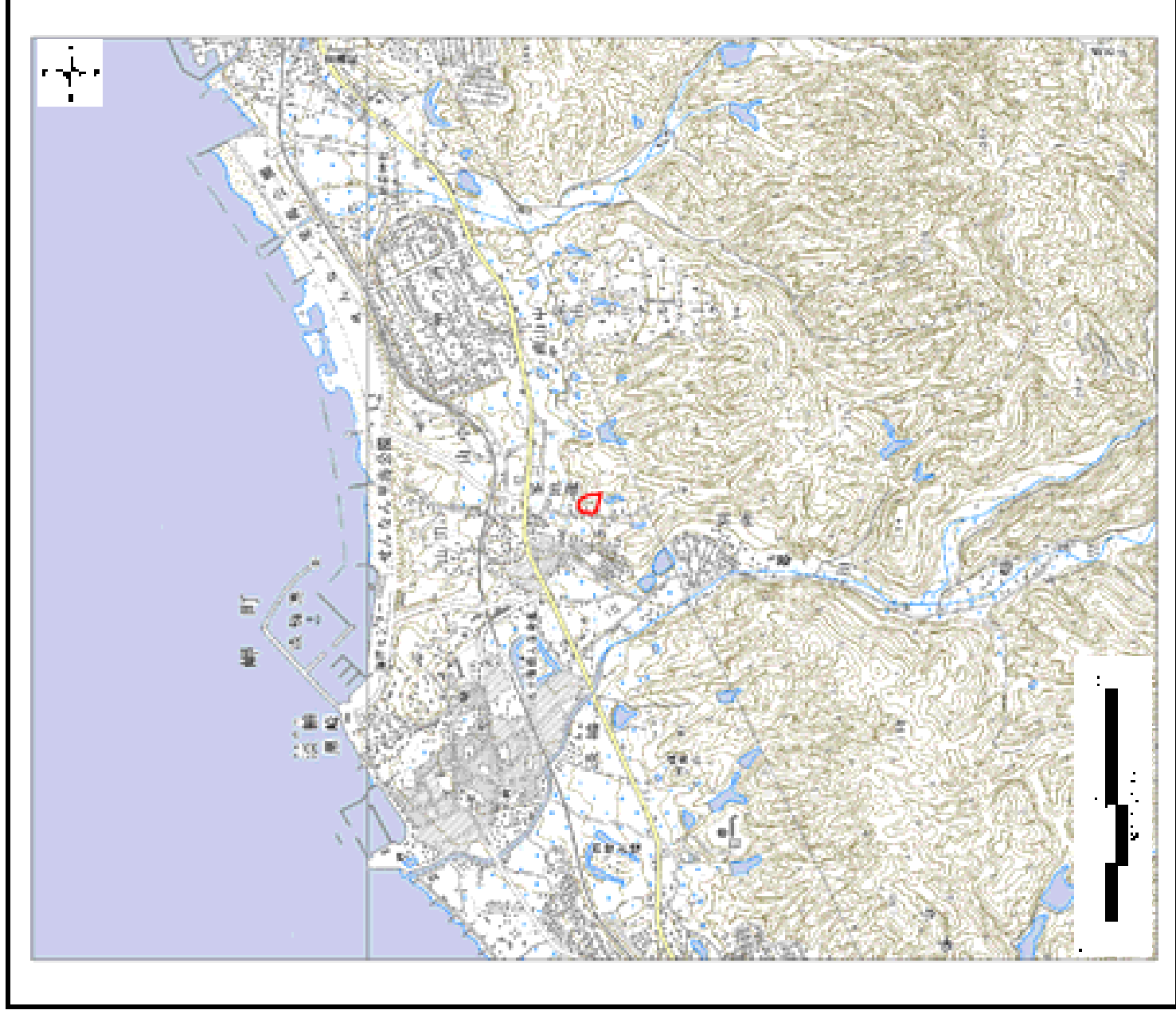
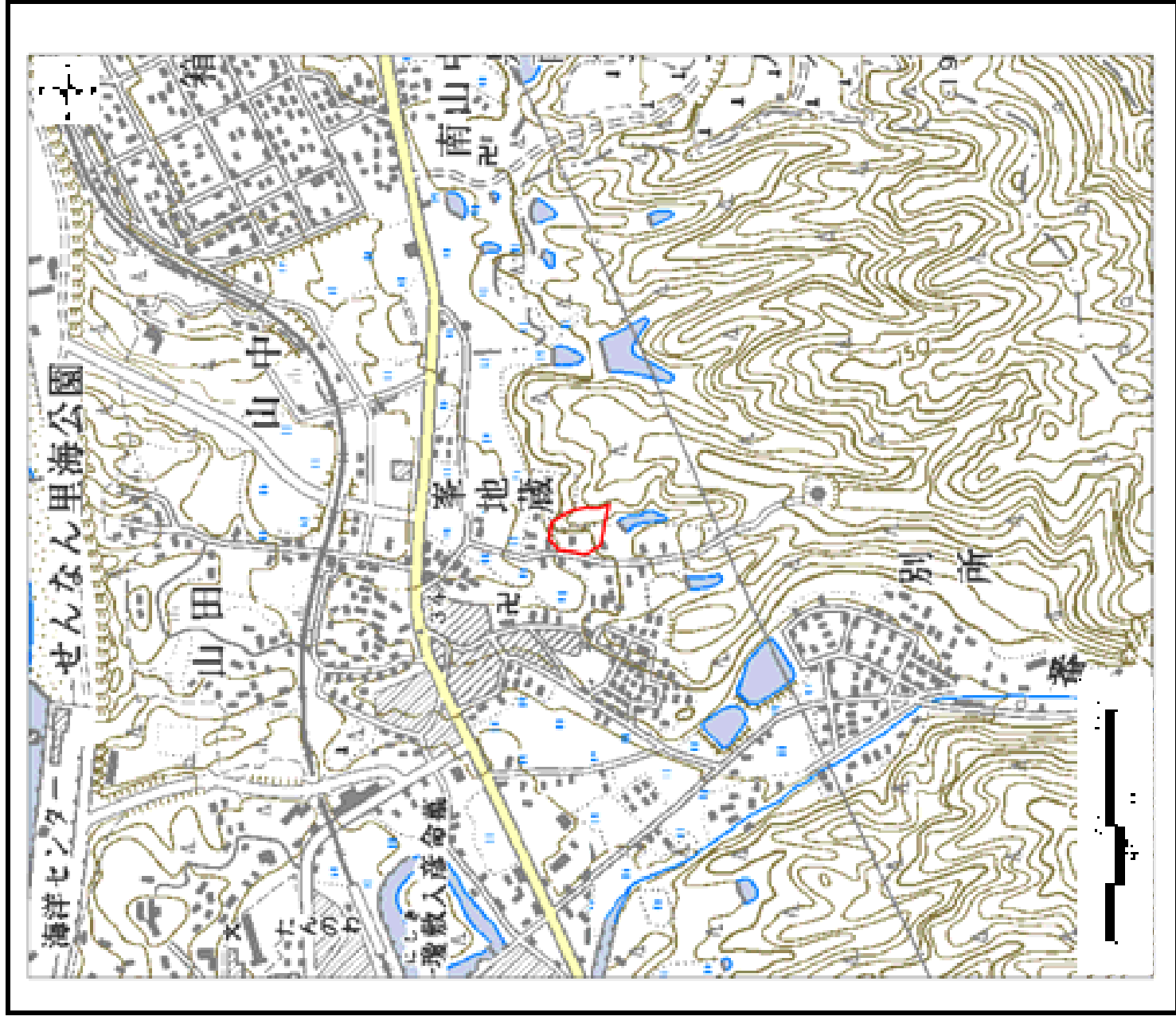


土砂災害警戒区域等の指定に係る図書(その1)



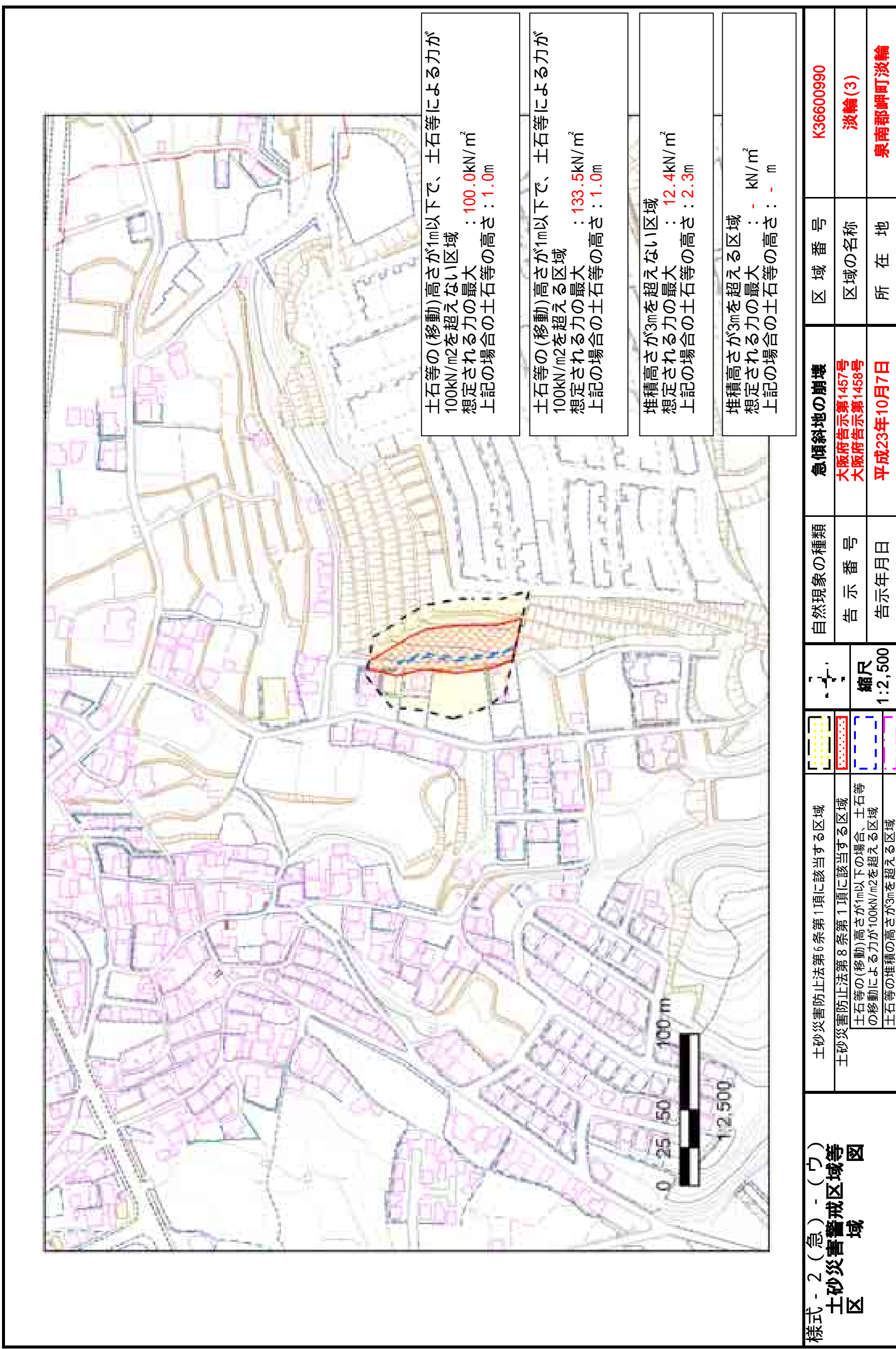
区域指定箇所概略位置図(1/25,000)



区域指定箇所位置図(1/10,000)

様式 - 1 (急) - (ア)	指定区域位置図	自然現象の種類	急傾斜地の崩壊	区域番号	K36600990
		告示番号	大阪府告示第1457号 大阪府告示第1458号	区域の名称	淡輪(3)
		告示年月日	平成23年10月7日	所在地	泉南郡岬町淡輪

土砂災害警戒区域等の指定に係る図書(その2)



土石等の(移動)高さが1m以下で、土石等による力が
100kN/m²を超える区域 : 100.0kN/m²
想定される力の最大 : 100.0kN/m²
上記の場合の土石等の高さ : 1.0m

土石等の(移動)高さが1m以下で、土石等による力が
100kN/m²を超える区域 : 133.5kN/m²
想定される力の最大 : 133.5kN/m²
上記の場合の土石等の高さ : 1.0m

堆積高さが3mを超えない区域
想定される力の最大 : 12.4kN/m²
上記の場合の土石等の高さ : 2.3m

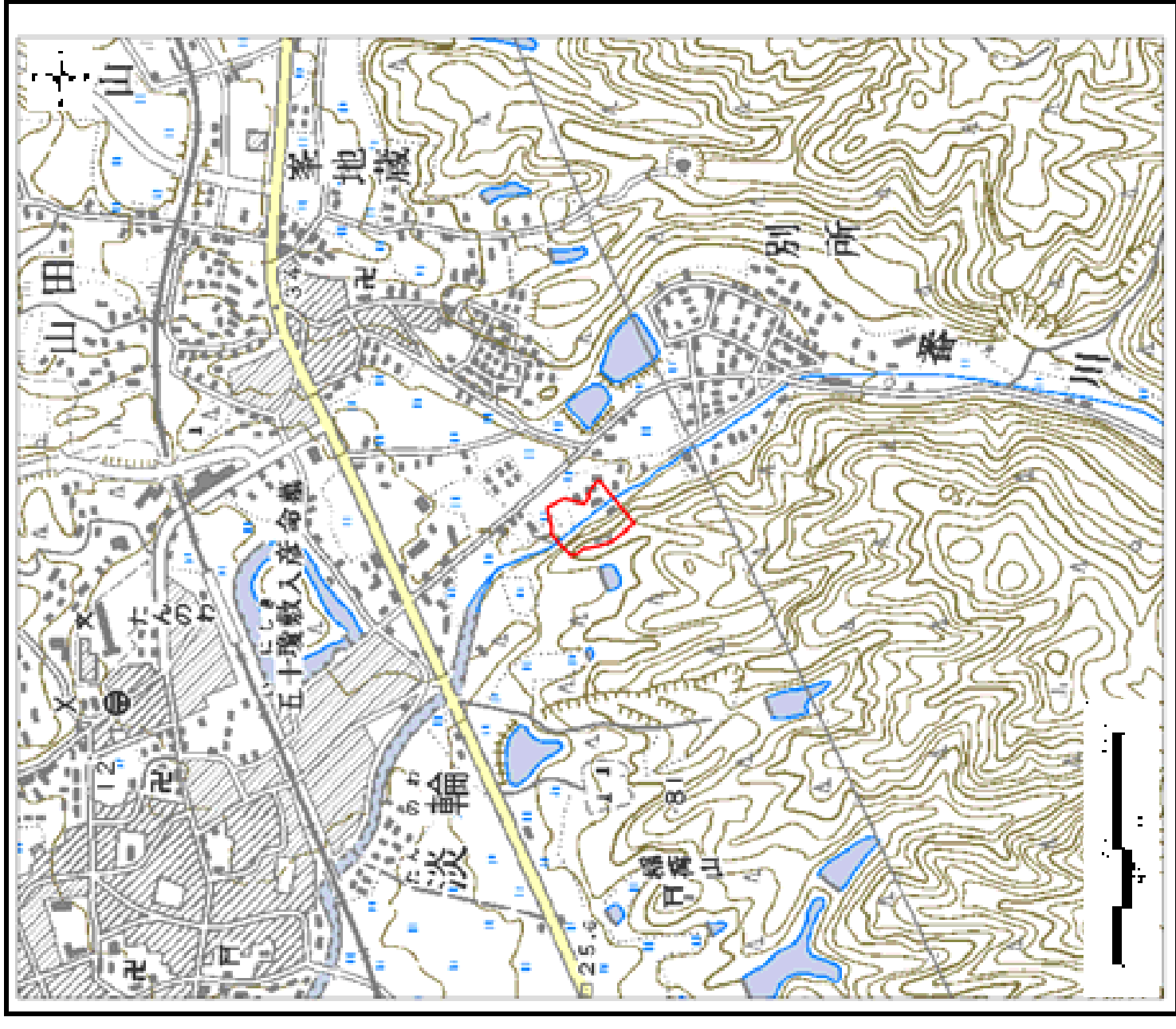
堆積高さが3mを超える区域
想定される力の最大 : - kN/m²
上記の場合の土石等の高さ : - m

<p>様式 - 2 (急) - (ウ) 土砂災害警戒区域等 区 域 図</p>		<p>土砂災害防止法第6条第1項に該当する区域</p>	<p>急傾斜地の崩壊</p>	<p>区域番号 K36600990</p>
<p>土砂災害防止法第8条第1項に該当する区域</p>	<p>告示番号 大阪府告示第1457号 大阪府告示第1458号</p>	<p>告示年月日 平成23年10月7日</p>	<p>区域の名称 淡輪(3)</p>	<p>所在地 泉南郡岬町淡輪</p>
<p>土砂等の(移動)高さが1m以下の場合、土石等の移動による力が100kN/m²を超える区域</p>	<p>縮尺 1:2,500</p>			
<p>土砂等の堆積の高さが3mを超える区域</p>				

土砂災害警戒区域等の指定に係る図書(その1)



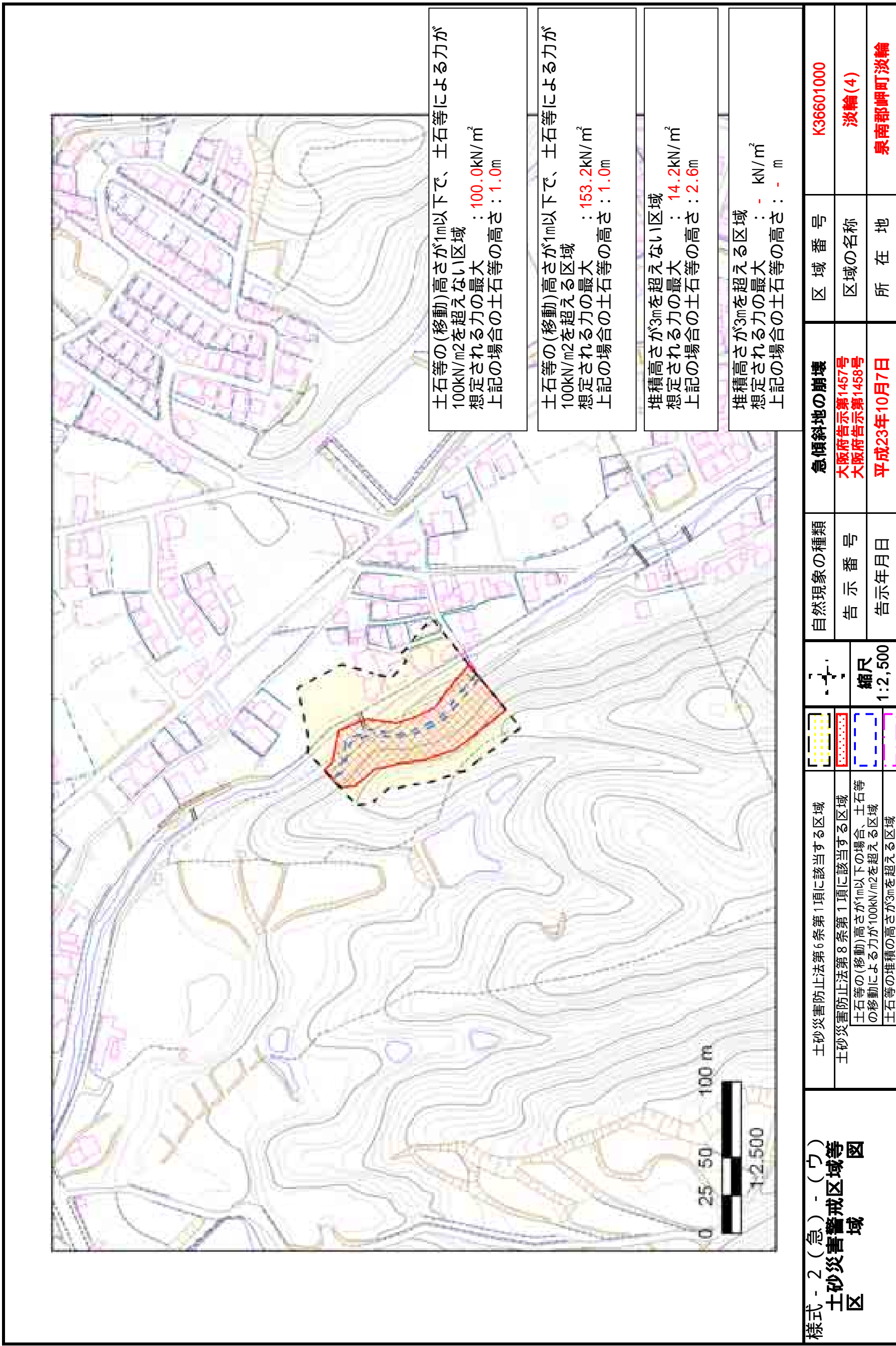
区域指定箇所概略位置図(1/25,000)



区域指定箇所位置図(1/10,000)

様式 - 1 (急) - (ア)	指定区域位置図	自然現象の種類	急傾斜地の崩壊	区域番号	K36601000
		告示番号	大阪府告示第1457号 大阪府告示第1458号	区域の名称	淡輪(4)
この地図は、国土地理院発行の1/25,000地形図「淡輪」「尾崎」の一部を使用した		告示年月日	平成23年10月7日	所在地	泉南郡岬町淡輪

土砂災害警戒区域等の指定に係る図書(その2)



土石等の(移動)高さが1m以下で、土石等による力が100kN/m²を超えない区域
 想定される力の最大 : 100.0kN/m²
 上記の場合の土石等の高さ : 1.0m

土石等の(移動)高さが1m以下で、土石等による力が100kN/m²を超える区域
 想定される力の最大 : 153.2kN/m²
 上記の場合の土石等の高さ : 1.0m

堆積高さが3mを超えない区域
 想定される力の最大 : 14.2kN/m²
 上記の場合の土石等の高さ : 2.6m

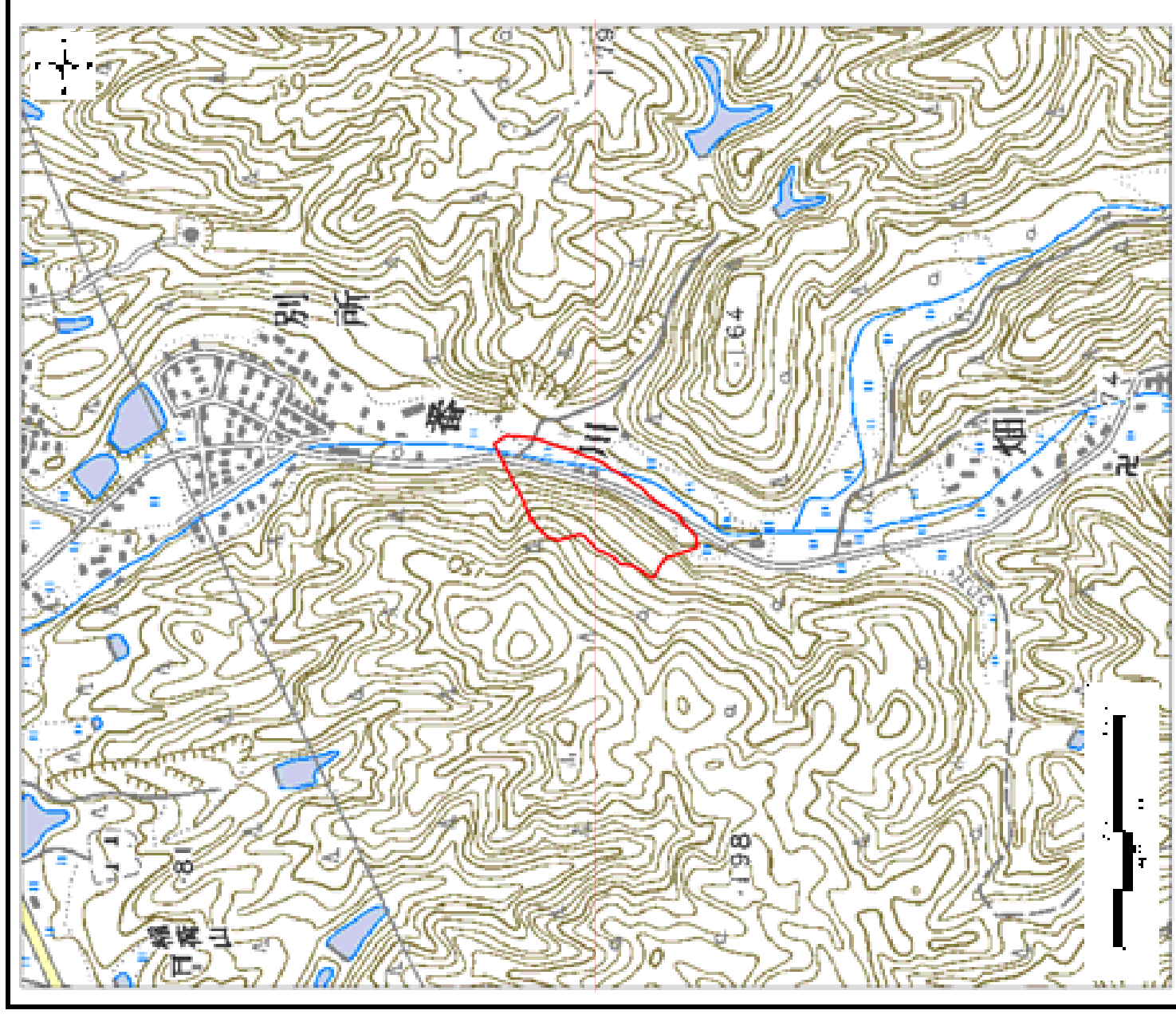
堆積高さが3mを超える区域
 想定される力の最大 : - kN/m²
 上記の場合の土石等の高さ : - m

様式 - 2 (急) - (ウ) 土砂災害警戒区域等 区域 図	土砂災害防止法第6条第1項に該当する区域			急傾斜地の崩壊	区域番号 K36601000
	土砂災害防止法第8条第1項に該当する区域 土石等の(移動)高さが1m以下の場合、土石等の移動による力が100kN/m ² を超える区域 土石等の堆積の高さが3mを超える区域		縮尺 1:2,500	告示番号 大阪府告示第1457号 大阪府告示第1458号	区域の名称 淡輪(4)
				告示年月日 平成23年10月7日	所在地 泉南郡岬町淡輪

土砂災害警戒区域等の指定に係る図書(その1)



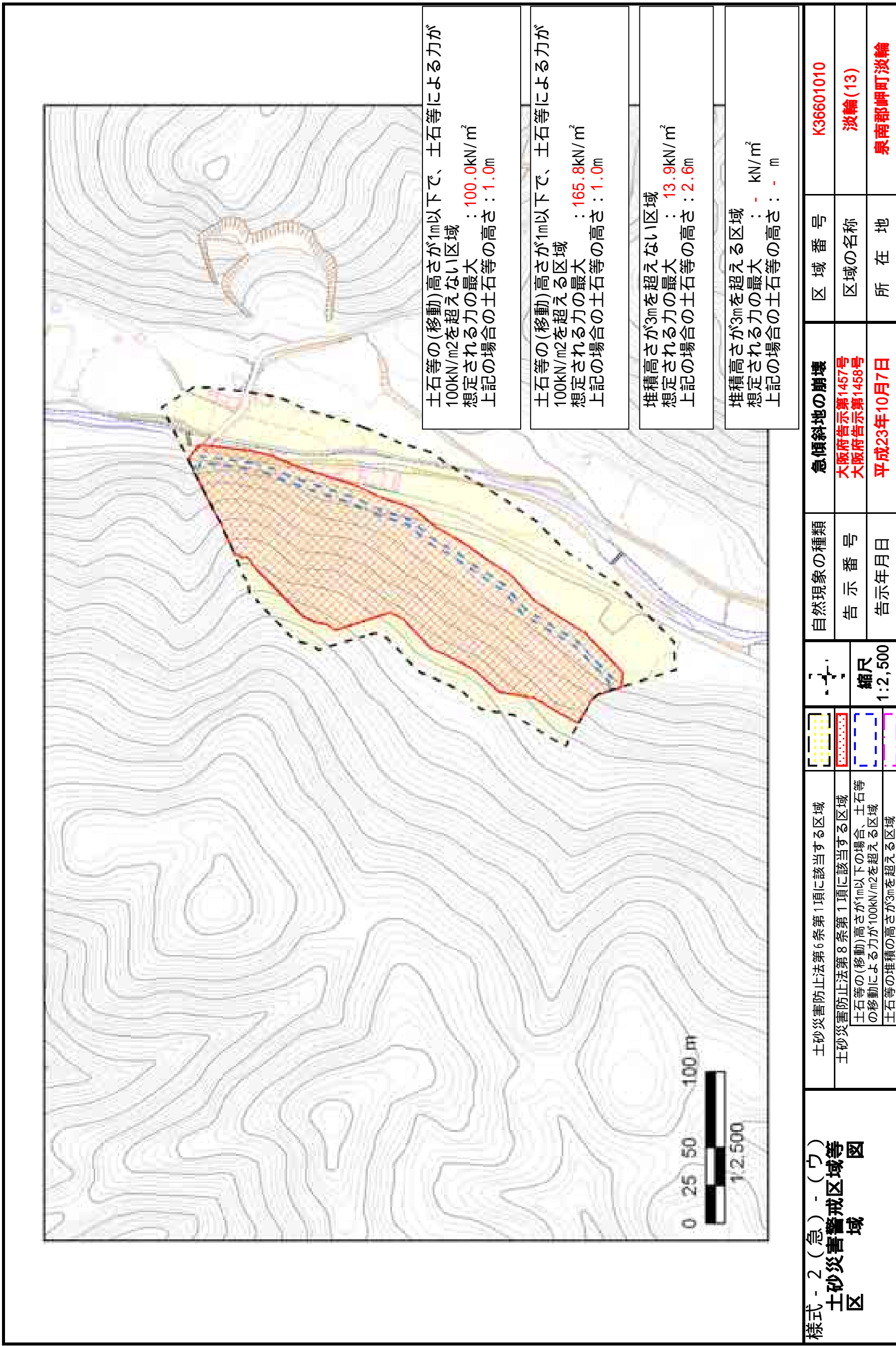
区域指定箇所概略位置図(1/25,000)



区域指定箇所位置図(1/10,000)

様式 - 1 (急) - (ア)	指定区域位置図	自然現象の種類	急傾斜地の崩壊	区域番号	K36601010
		告示番号	大阪府告示第1457号 大阪府告示第1458号	区域の名称	淡輪(13)
この地図は、国土地理院発行の1/25,000地形図「淡輪」「尾崎」の一部を使用した		告示年月日	平成23年10月7日	所在地	泉南郡岬町淡輪

土砂災害警戒区域等の指定に係る図書(その2)



土石等の(移動)高さが1m以下で、土石等による力が100kN/m²を超えない区域
 想定される力の最大 : 100.0kN/m²
 上記の場合の土石等の高さ : 1.0m

土石等の(移動)高さが1m以下で、土石等による力が100kN/m²を超える区域
 想定される力の最大 : 165.8kN/m²
 上記の場合の土石等の高さ : 1.0m

堆積高さが3mを超えない区域
 想定される力の最大 : 13.9kN/m²
 上記の場合の土石等の高さ : 2.6m

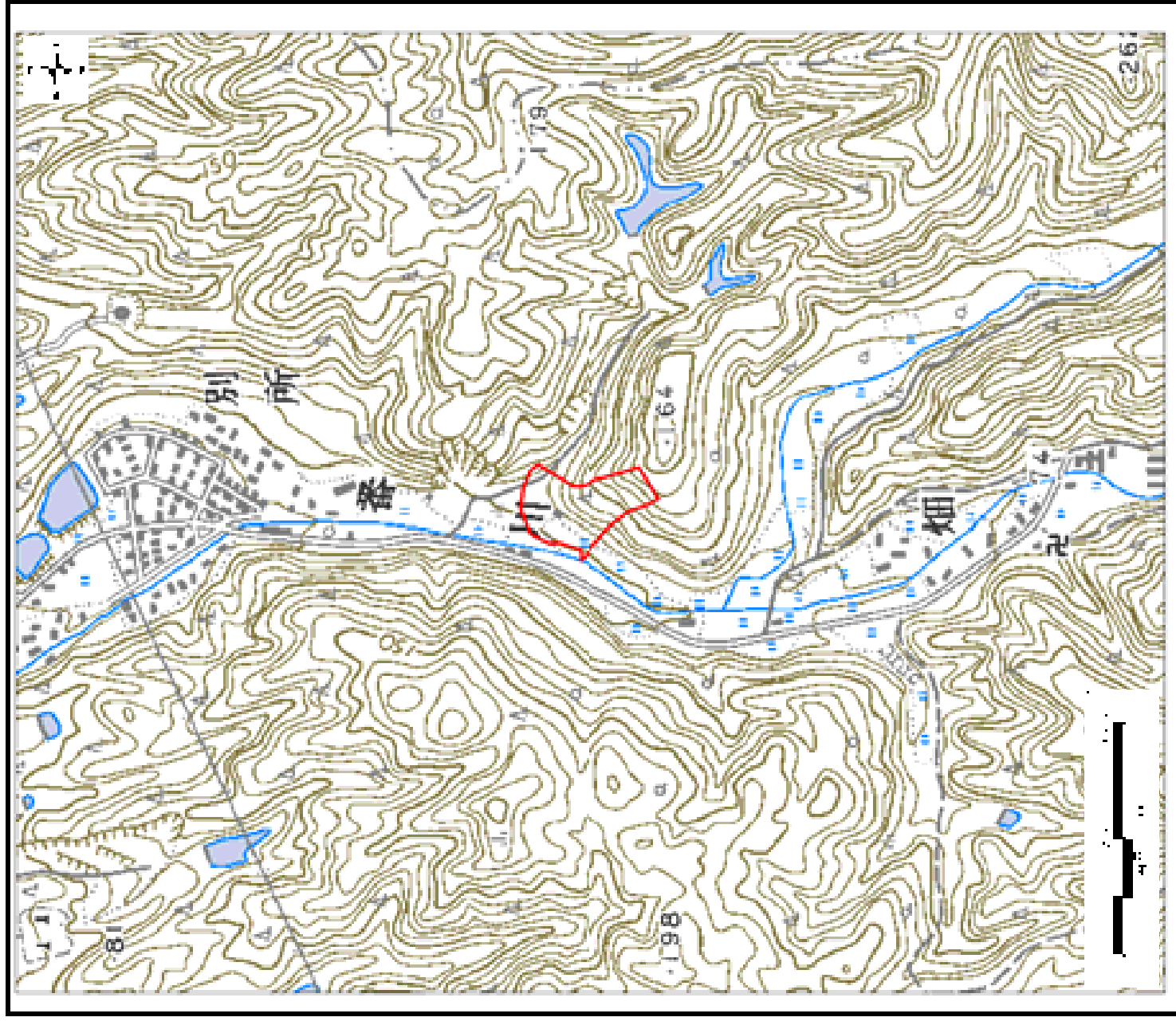
堆積高さが3mを超える区域
 想定される力の最大 : - kN/m²
 上記の場合の土石等の高さ : - m

様式 - 2 (急) - (ウ) 土砂災害警戒区域等 区 域 図	土砂災害防止法第6条第1項に該当する区域	急傾斜地の崩壊	区 域 番 号	K36601010
	土砂災害防止法第8条第1項に該当する区域 土石等の(移動)高さが1m以下の場合、土石等の移動による力が100kN/m ² を超える区域 土石等の堆積の高さが3mを超える区域	告示番号 告示年月日	区域の名称 所在地	大阪府告示第1457号 大阪府告示第1458号 平成23年10月7日
		縮尺 1:2,500		

土砂災害警戒区域等の指定に係る図書(その1)



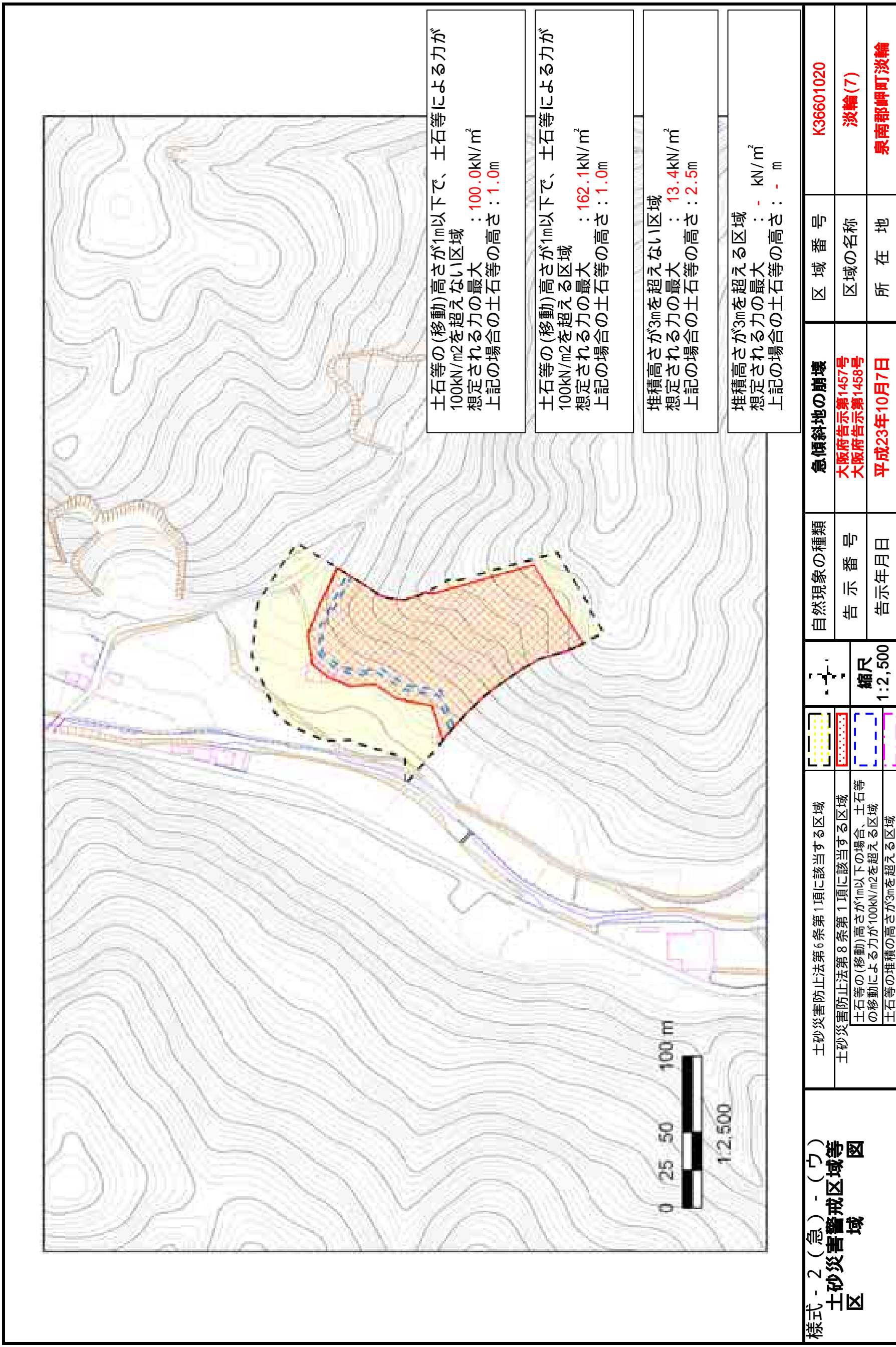
区域指定箇所概略位置図(1/25,000)



区域指定箇所位置図(1/10,000)

様式 - 1 (急) - (ア) 指定区域位置図 この地図は、国土地理院発行の1/25,000地形図「淡輪」「尾崎」の一部を使用した	自然現象の種類	急傾斜地の崩壊	区域番号	K36601020
	告示番号	大阪府告示第1457号 大阪府告示第1458号	区域の名称	淡輪(7)
	告示年月日	平成23年10月7日	所在地	泉南郡岬町淡輪

土砂災害警戒区域等の指定に係る図書(その2)



土石等の(移動)高さが1m以下で、土石等による力が100kN/m²を超えない区域
 想定される力の最大 : 100.0kN/m²
 上記の場合の土石等の高さ : 1.0m

土石等の(移動)高さが1m以下で、土石等による力が100kN/m²を超える区域
 想定される力の最大 : 162.1kN/m²
 上記の場合の土石等の高さ : 1.0m

堆積高さが3mを超えない区域
 想定される力の最大 : 13.4kN/m²
 上記の場合の土石等の高さ : 2.5m

堆積高さが3mを超える区域
 想定される力の最大 : - kN/m²
 上記の場合の土石等の高さ : - m

様式 - 2 (急) - (ウ) 土砂災害警戒区域等 区 域 図	土砂災害防止法第6条第1項に該当する区域	縮尺 1:2,500	急傾斜地の崩壊	区域番号	K36601020
	土砂災害防止法第8条第1項に該当する区域 土石等の(移動)高さが1m以下の場合、土石等の移動による力が100kN/m ² を超える区域 土石等の堆積の高さが3mを超える区域		告示番号 告示年月日	大阪府告示第1457号 大阪府告示第1458号 平成23年10月7日	区域の名称 所在地