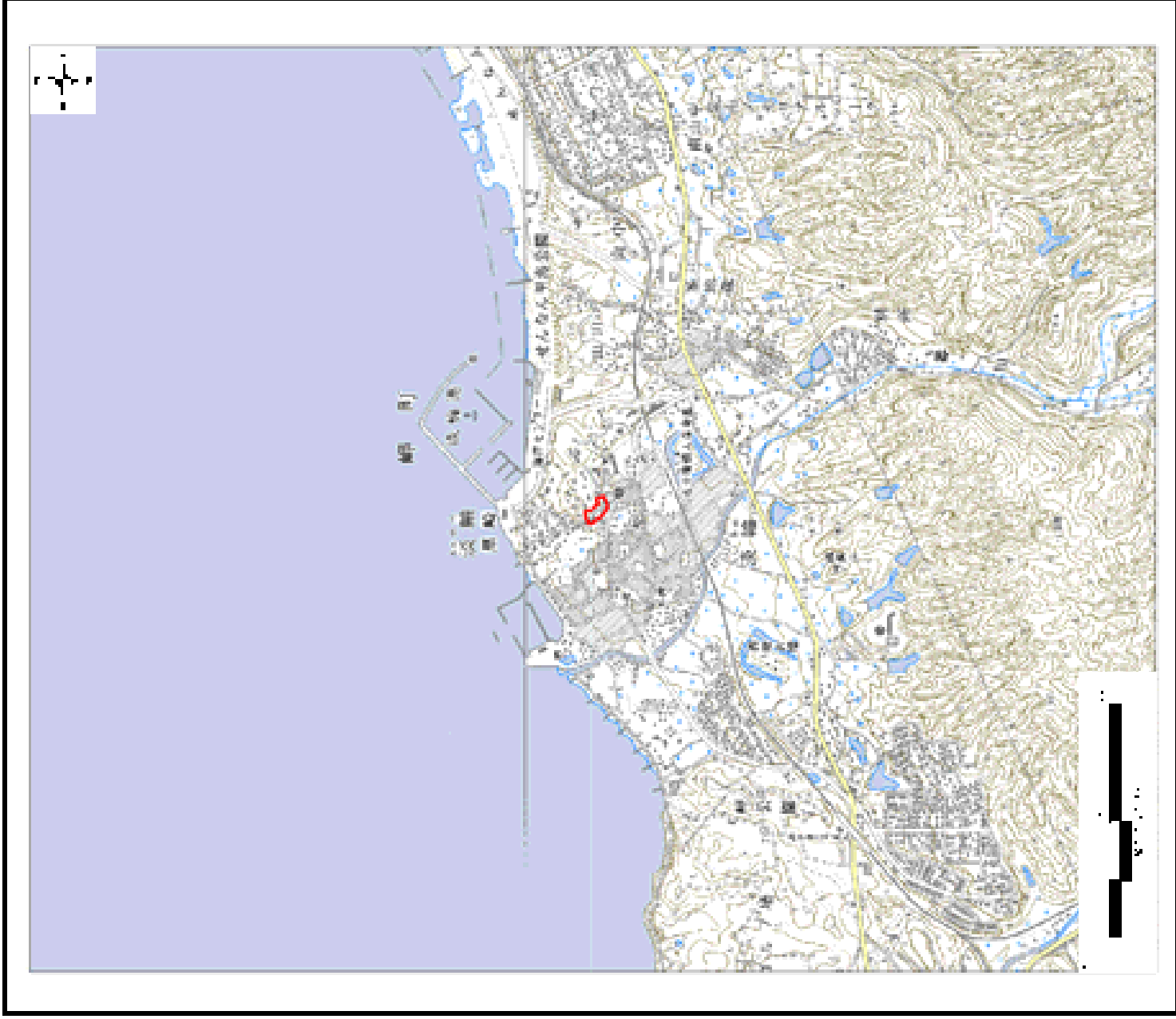
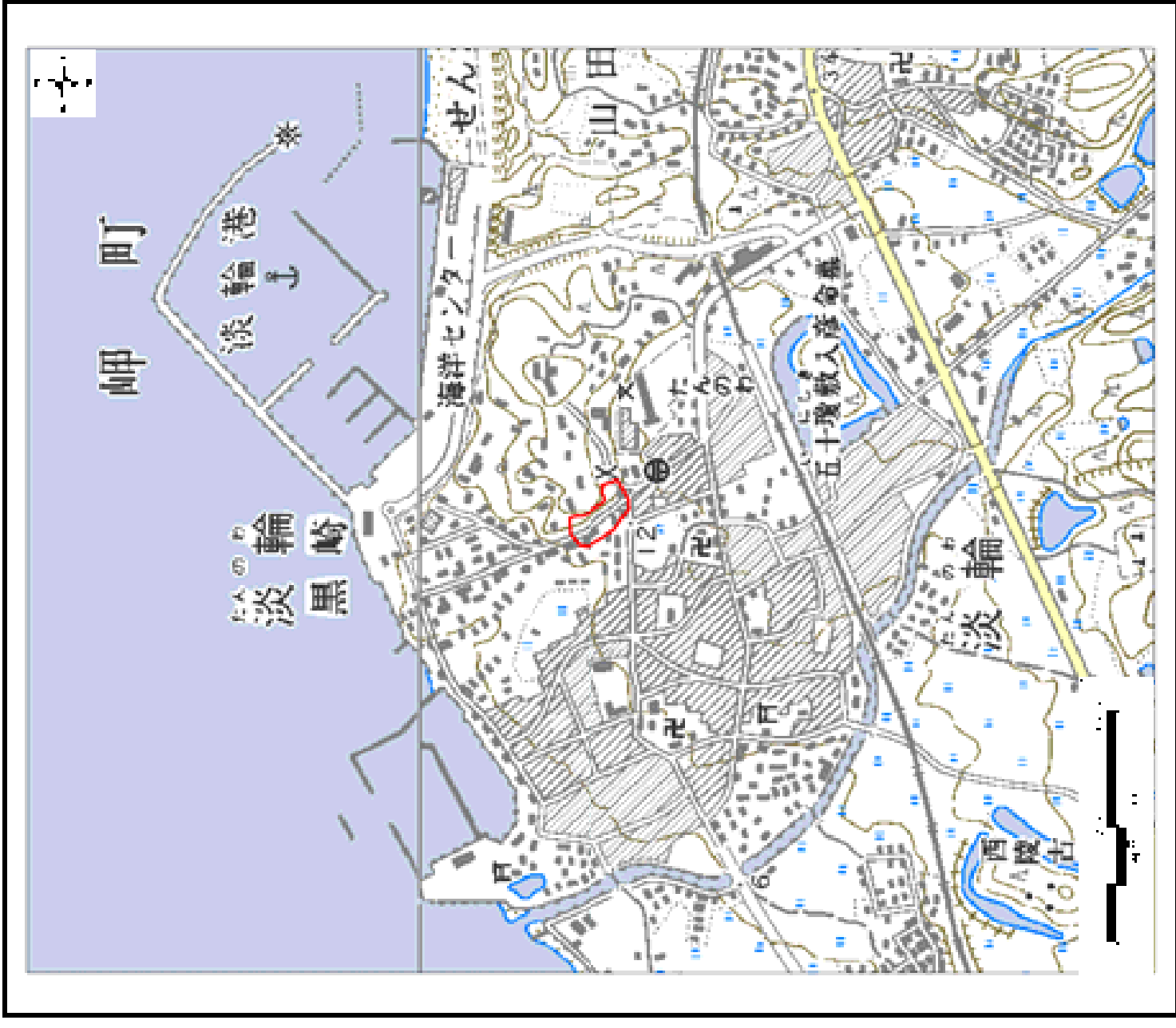


土砂災害警戒区域等の指定に係る図書の公示に係る図書(その1)



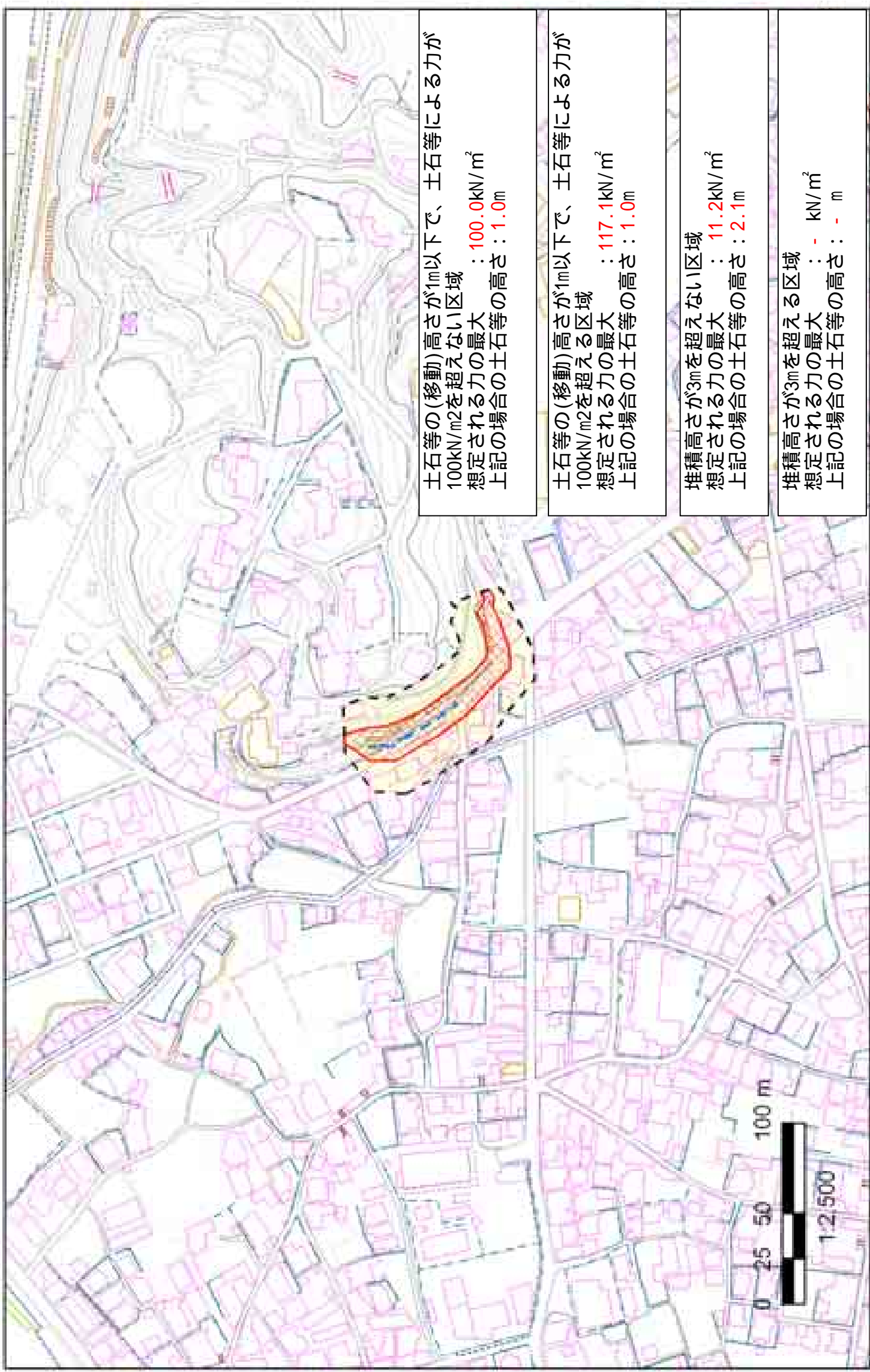
区域指定箇所概略位置図(1/25,000)



区域指定箇所位置図(1/10,000)

様式 - 1 (急) - (ア) 指定区域位置図 この地図は、国土地理院発行の1/25,000地形図「淡輪」「尾崎」の一部を使用した	自然現象の種類	急傾斜地の崩壊
	告示番号	大阪府告示第1457号 大阪府告示第1458号
	告示年月日	平成23年10月7日
	区域番号	K36600930
	区域の名称	淡輪(1)
	所在地	泉南郡岬町淡輪

土砂災害警戒区域等の指定に係る図書(その2)

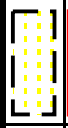
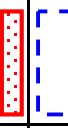


土石等の(移動)高さが1m以下で、土石等による力が
100kN/m²を超える区域
想定される力の最大 : 100.0kN/m²
上記の場合の土石等の高さ : 1.0m

土石等の(移動)高さが1m以下で、土石等による力が
100kN/m²を超える区域
想定される力の最大 : 117.1kN/m²
上記の場合の土石等の高さ : 1.0m

堆積高さが3mを超えない区域
想定される力の最大 : 11.2kN/m²
上記の場合の土石等の高さ : 2.1m

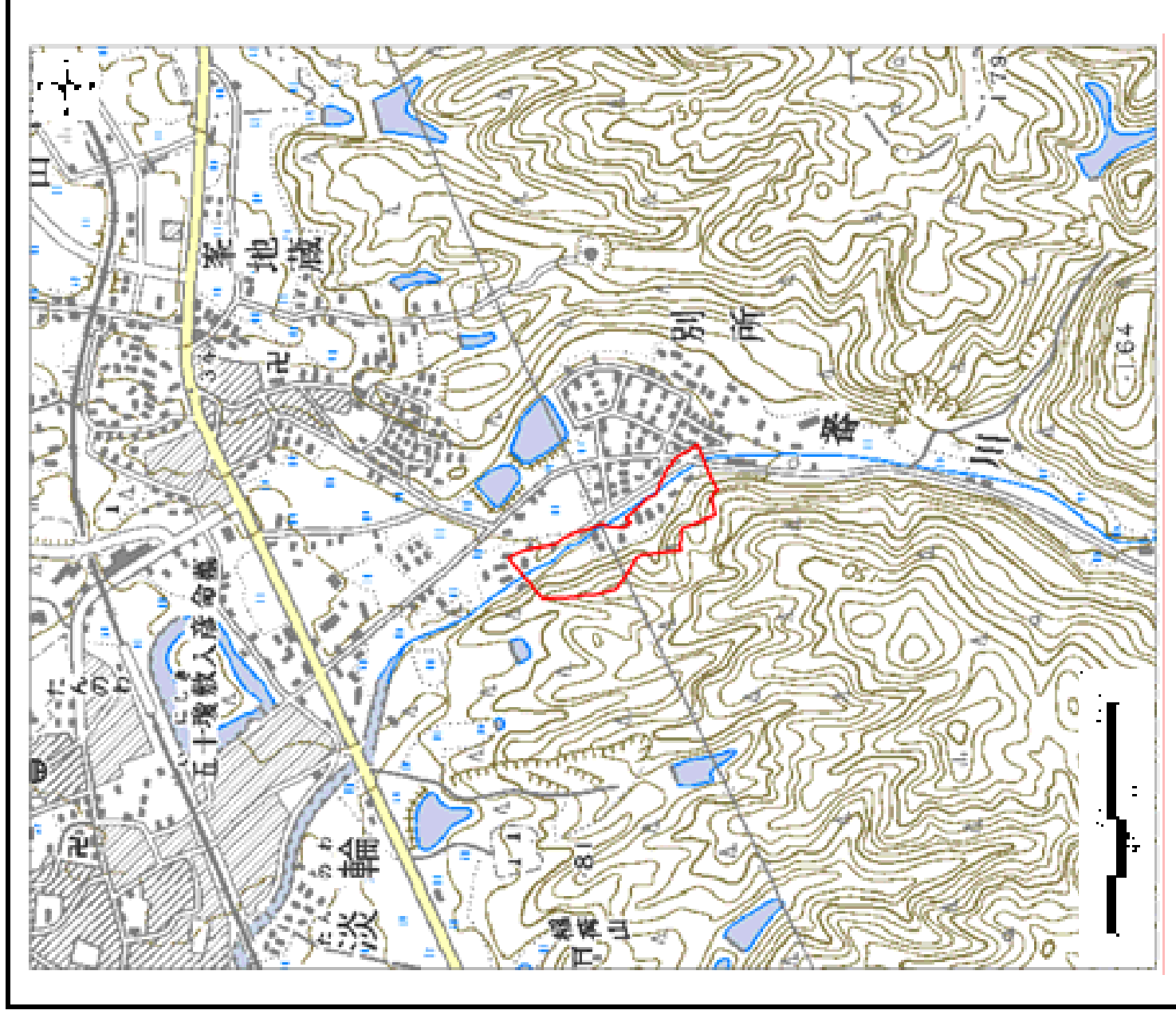
堆積高さが3mを超える区域
想定される力の最大 : - kN/m²
上記の場合の土石等の高さ : - m

様式 - 2 (急) - (ウ) 土砂災害警戒区域等 区域 図	土砂災害防止法第6条第1項に該当する区域 	急傾斜地の崩壊 区域番号 K36600930	区域番号 K36600930
	土砂災害防止法第8条第1項に該当する区域 土石等の(移動)高さが1m以下の場合、土石等の移動による力が100kN/m ² を超える区域 土石等の堆積の高さが3mを超える区域 	告示番号 大阪府告示第1457号 大阪府告示第1458号	区域の名称 淡輪(1)
	縮尺 1:2,500	告示年月日 平成23年10月7日	所在地 泉南郡岬町淡輪

土砂災害警戒区域等の指定に係る図書(その1)



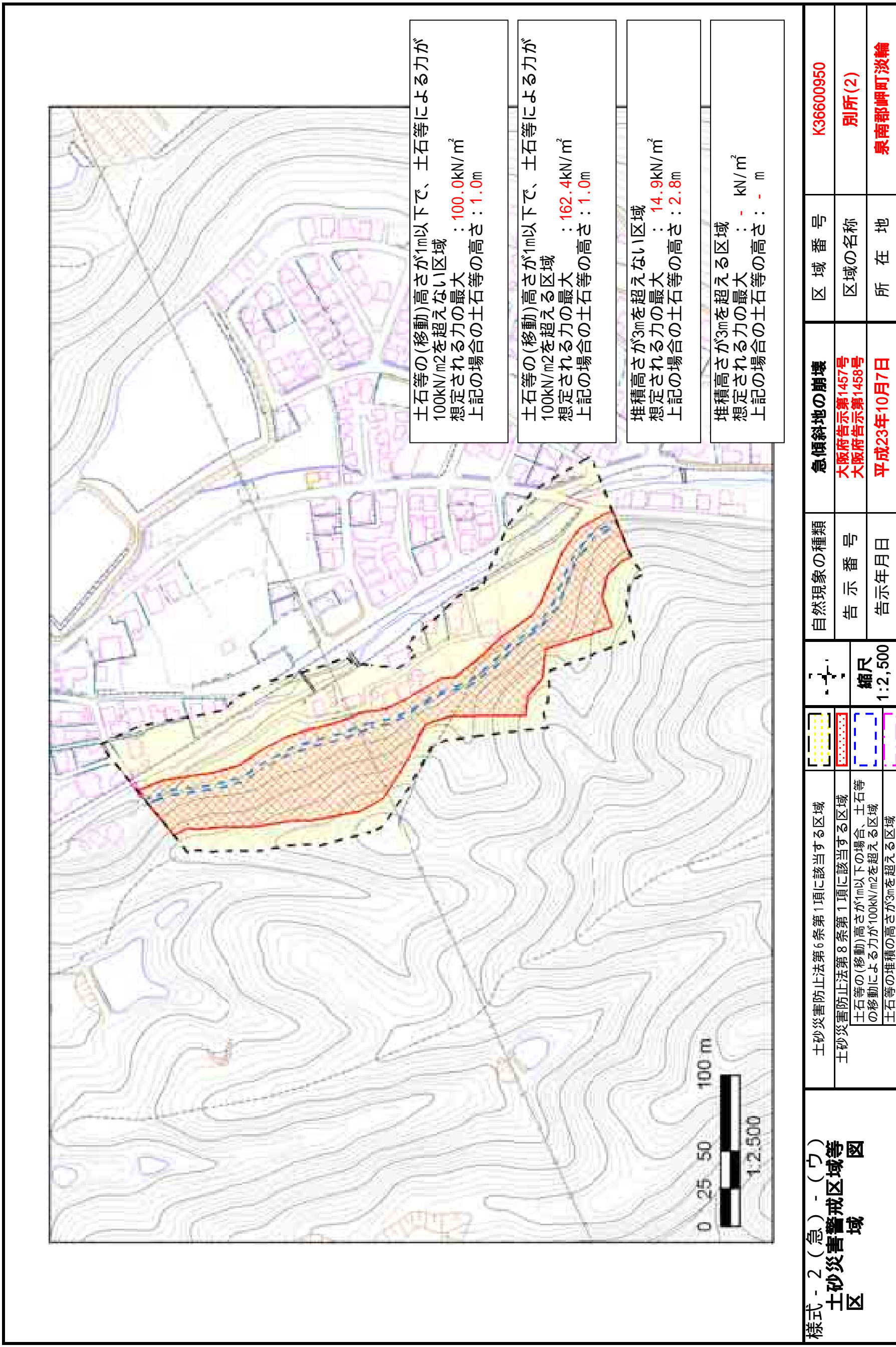
区域指定箇所概略位置図(1/25,000)



区域指定箇所位置図(1/10,000)

様式 - 1 (急) - (ア)	指定区域位置図	自然現象の種類	急傾斜地の崩壊	区域番号	K36600950
		告示番号	大阪府告示第1457号 大阪府告示第1458号	区域の名称	別所(2)
この地図は、国土地理院発行の1/25,000地形図「淡輪」「尾崎」の一部を使用した		告示年月日	平成23年10月7日	所在地	泉南郡岬町淡輪

土砂災害警戒区域等の指定に係る図書(その2)



土石等の(移動)高さが1m以下で、土石等による力が
100kN/m²を超えない区域
想定される力の最大 : 100.0kN/m²
上記の場合の土石等の高さ : 1.0m

土石等の(移動)高さが1m以下で、土石等による力が
100kN/m²を超える区域
想定される力の最大 : 162.4kN/m²
上記の場合の土石等の高さ : 1.0m

堆積高さが3mを超えない区域
想定される力の最大 : 14.9kN/m²
上記の場合の土石等の高さ : 2.8m

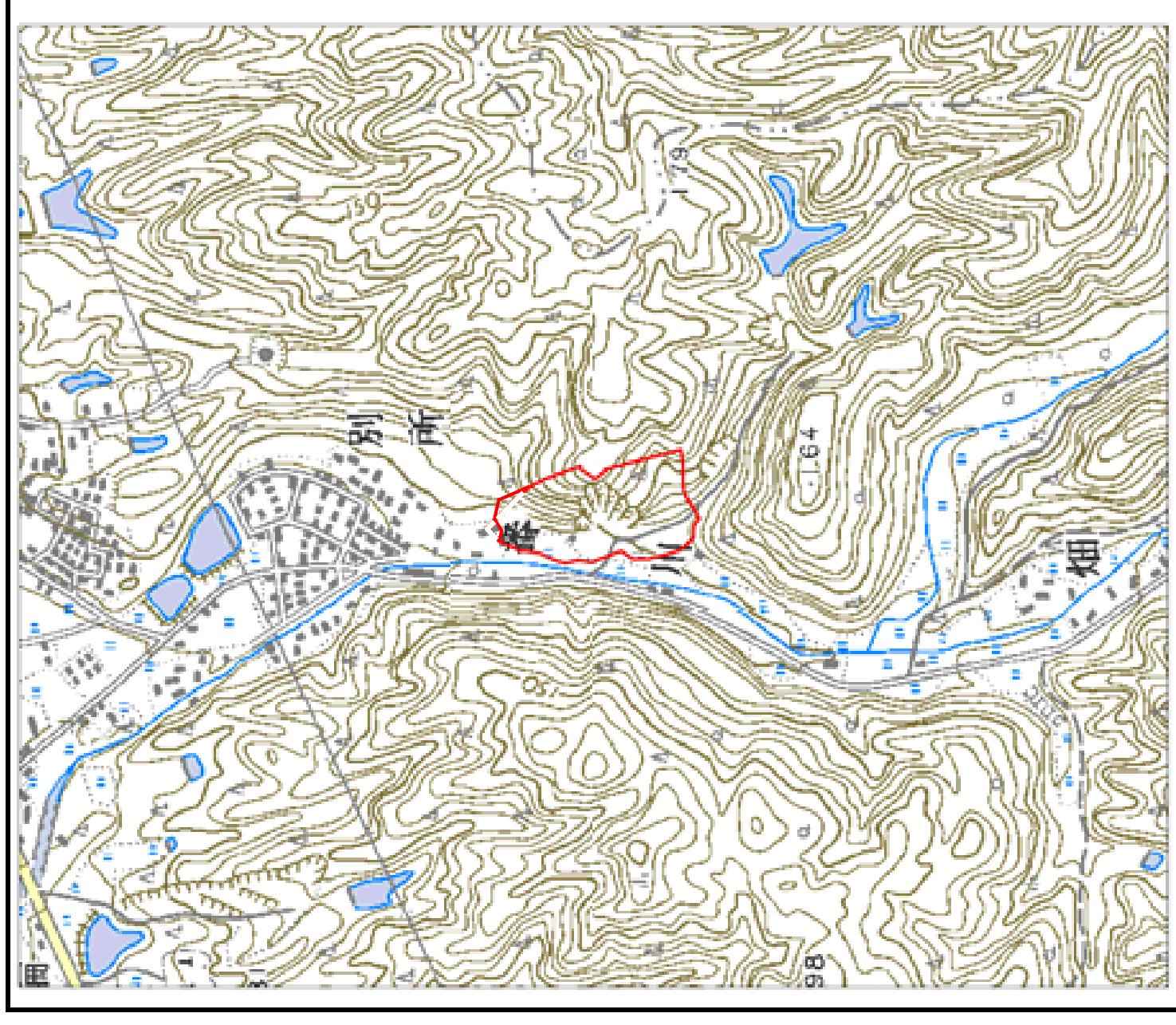
堆積高さが3mを超える区域
想定される力の最大 : - kN/m²
上記の場合の土石等の高さ : - m

様式 - 2 (急) - (ウ) 土砂災害警戒区域等 区 域 図	土砂災害防止法第6条第1項に該当する区域	急傾斜地の崩壊	区 域 番 号	K36600950
	土砂災害防止法第8条第1項に該当する区域 土石等の(移動)高さが1m以下の場合、土石等の移動による力が100kN/m ² を超える区域 土石等の堆積の高さが3mを超える区域	告示番号 告示年月日	区域の名称 所在地	大阪府告示第1457号 大阪府告示第1458号 平成23年10月7日
		縮尺 1:2,500		

土砂災害警戒区域等の指定に係る図書(その1)



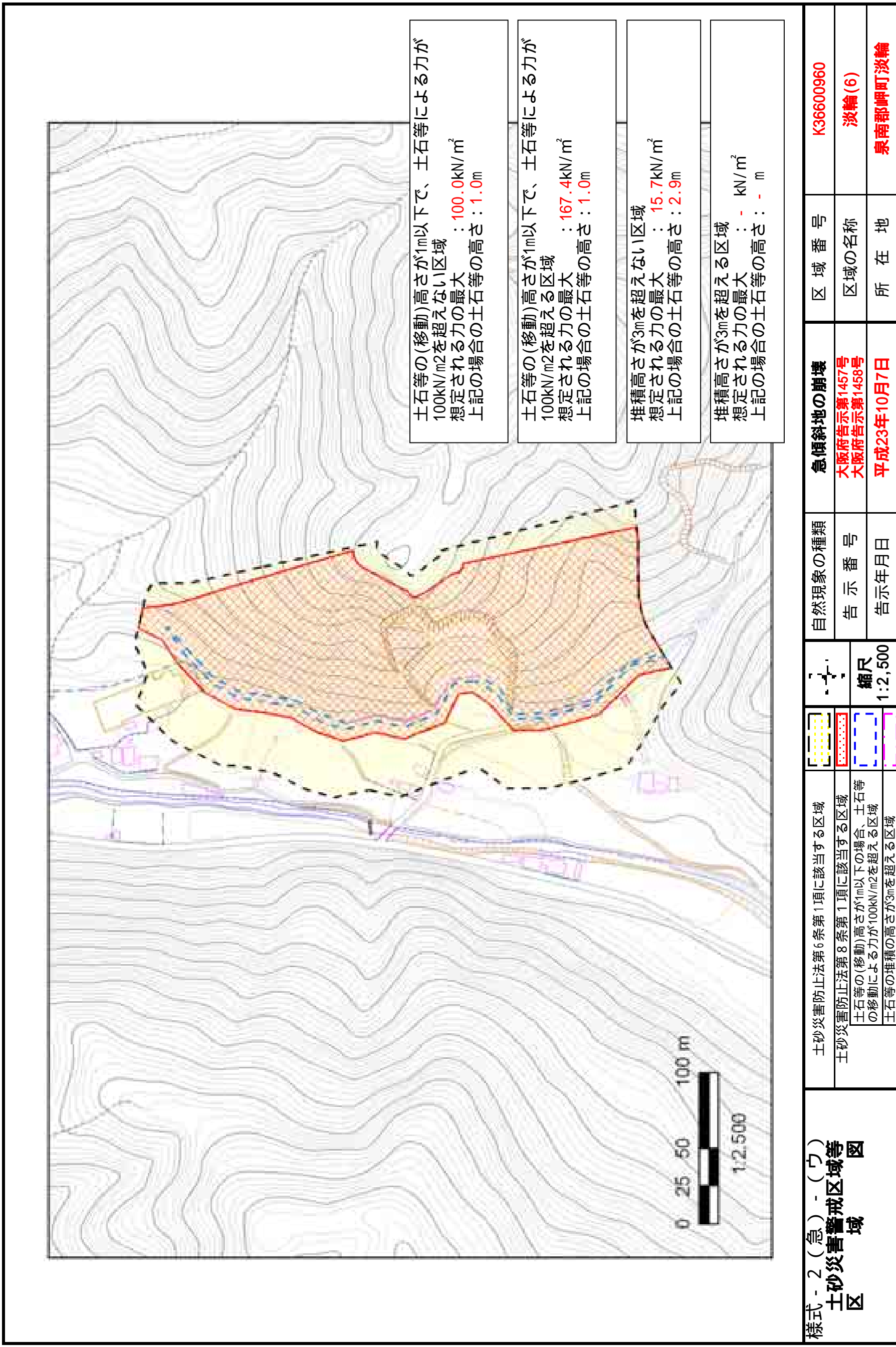
区域指定箇所概略位置図(1/25,000)



区域指定箇所位置図(1/10,000)

様式 - 1 (急) - (ア) 指定区域位置図 この地図は、国土地理院発行の1/25,000地形図「淡輪」「尾崎」の一部を使用した	自然現象の種類	急傾斜地の崩壊	区域番号	K36600960
	告示番号	大阪府告示第1457号 大阪府告示第1458号	区域の名称	淡輪(6)
	告示年月日	平成23年10月7日	所在地	泉南郡岬町淡輪

土砂災害警戒区域等の指定に係る図書(その2)



土石等の(移動)高さが1m以下で、土石等による力が
100kN/m²を超えない区域
想定される力の最大 : 100.0kN/m²
上記の場合の土石等の高さ : 1.0m

土石等の(移動)高さが1m以下で、土石等による力が
100kN/m²を超える区域
想定される力の最大 : 167.4kN/m²
上記の場合の土石等の高さ : 1.0m

堆積高さが3mを超えない区域
想定される力の最大 : 15.7kN/m²
上記の場合の土石等の高さ : 2.9m

堆積高さが3mを超える区域
想定される力の最大 : - kN/m²
上記の場合の土石等の高さ : - m

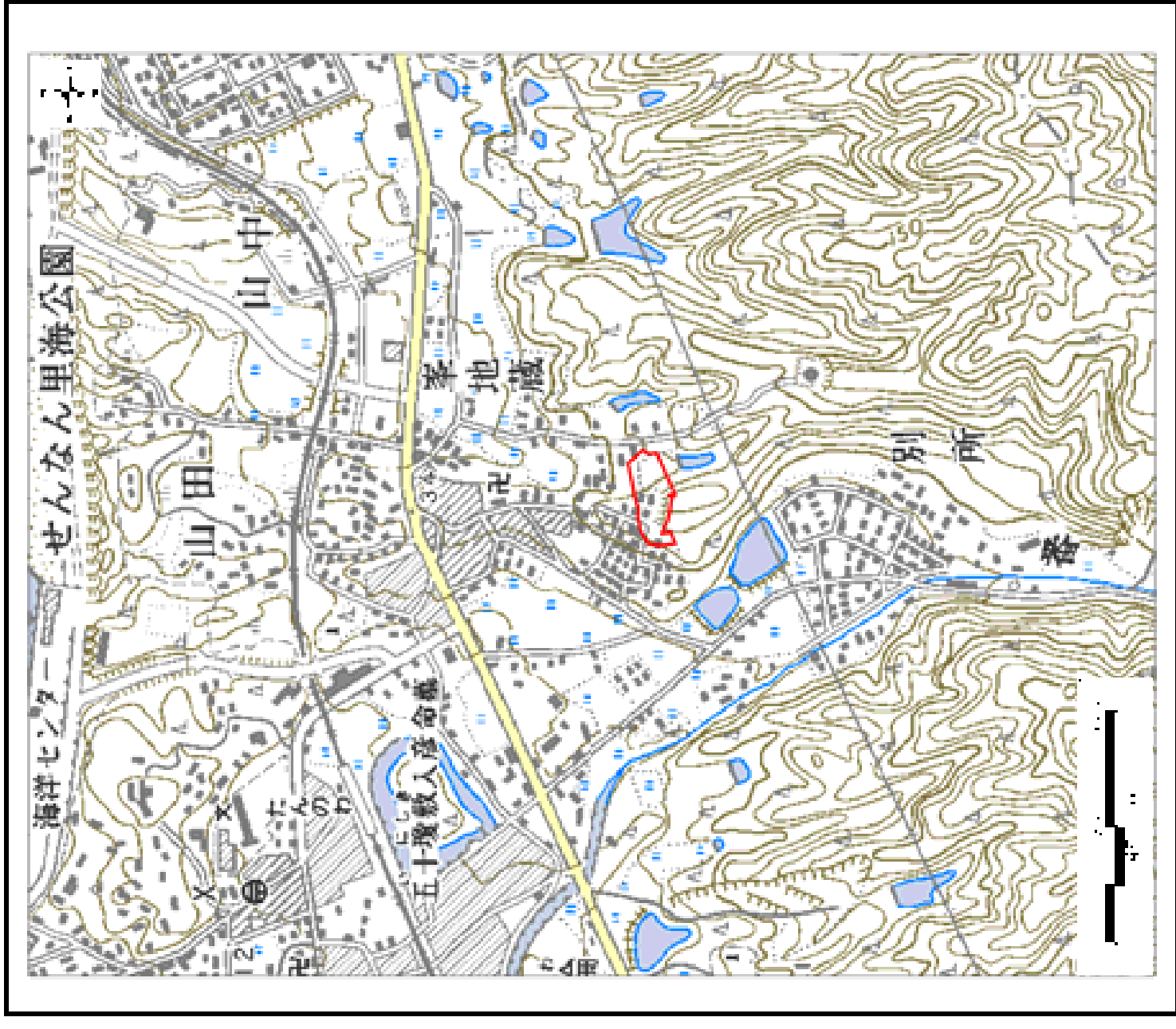
様式 - 2 (急) - (ウ)
土砂災害警戒区域等
区 域 図

土砂災害防止法第6条第1項に該当する区域	縮尺 1:2,500	急傾斜地の崩壊	区域番号 K36600960
土砂災害防止法第8条第1項に該当する区域		告示番号 大阪府告示第1457号 大阪府告示第1458号	区域の名称 淡輪(6)
土石等の(移動)高さが1m以下の場合、土石等の移動による力が100kN/m ² を超える区域		告示年月日 平成23年10月7日	所在地 泉南郡岬町淡輪
土石等の堆積の高さが3mを超える区域			

土砂災害警戒区域等の指定に係る図書(その1)



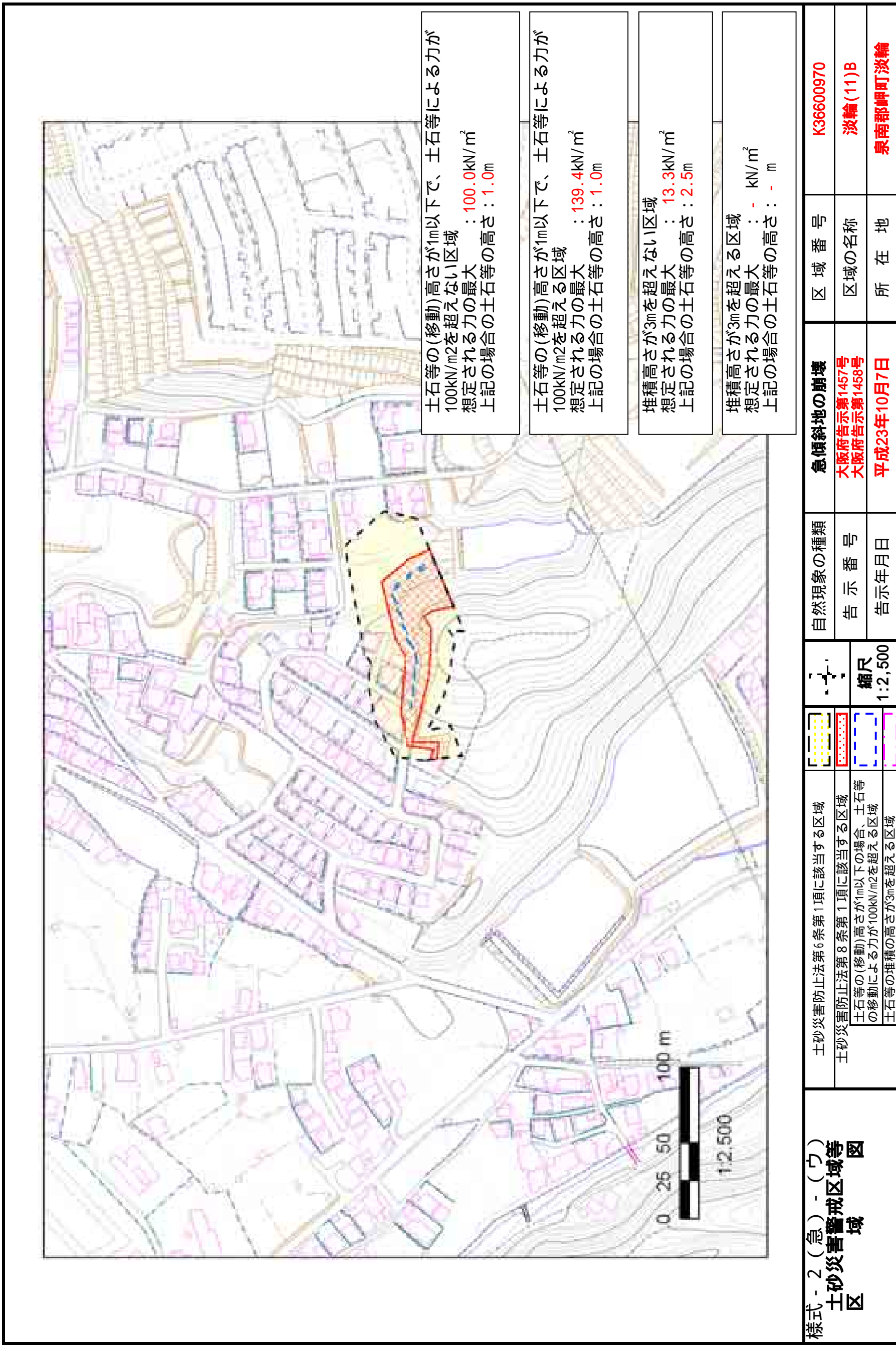
区域指定箇所概略位置図(1/25,000)



区域指定箇所位置図(1/10,000)

様式 - 1 (急) - (ア)	指定区域位置図	自然現象の種類	急傾斜地の崩壊	区域番号	K36600970
		告示番号	大阪府告示第1457号 大阪府告示第1458号	区域の名称	淡輪(11)B
		告示年月日	平成23年10月7日	所在地	泉南郡岬町淡輪

土砂災害警戒区域等の指定に係る図書(その2)



土石等の(移動)高さが1m以下で、土石等による力が
100kN/m²を超えない区域
想定される力の最大 : 100.0kN/m²
上記の場合の土石等の高さ : 1.0m

土石等の(移動)高さが1m以下で、土石等による力が
100kN/m²を超える区域
想定される力の最大 : 139.4kN/m²
上記の場合の土石等の高さ : 1.0m

堆積高さが3mを超えない区域
想定される力の最大 : 13.3kN/m²
上記の場合の土石等の高さ : 2.5m

堆積高さが3mを超える区域
想定される力の最大 : - kN/m²
上記の場合の土石等の高さ : - m

様式 - 2 (急) - (ウ)
土砂災害警戒区域等
区 域 図

土砂災害防止法第6条第1項に該当する区域		縮尺 1:2,500
土砂災害防止法第8条第1項に該当する区域		
土石等の(移動)高さが1m以下の場合、土石等の移動による力が100kN/m ² を超える区域		
土石等の堆積の高さが3mを超える区域		

自然現象の種類	急傾斜地の崩壊	区域番号	K36600970
告示番号	大阪府告示第1457号 大阪府告示第1458号	区域の名称	淡輪(11)B
告示年月日	平成23年10月7日	所在地	泉南郡岬町淡輪