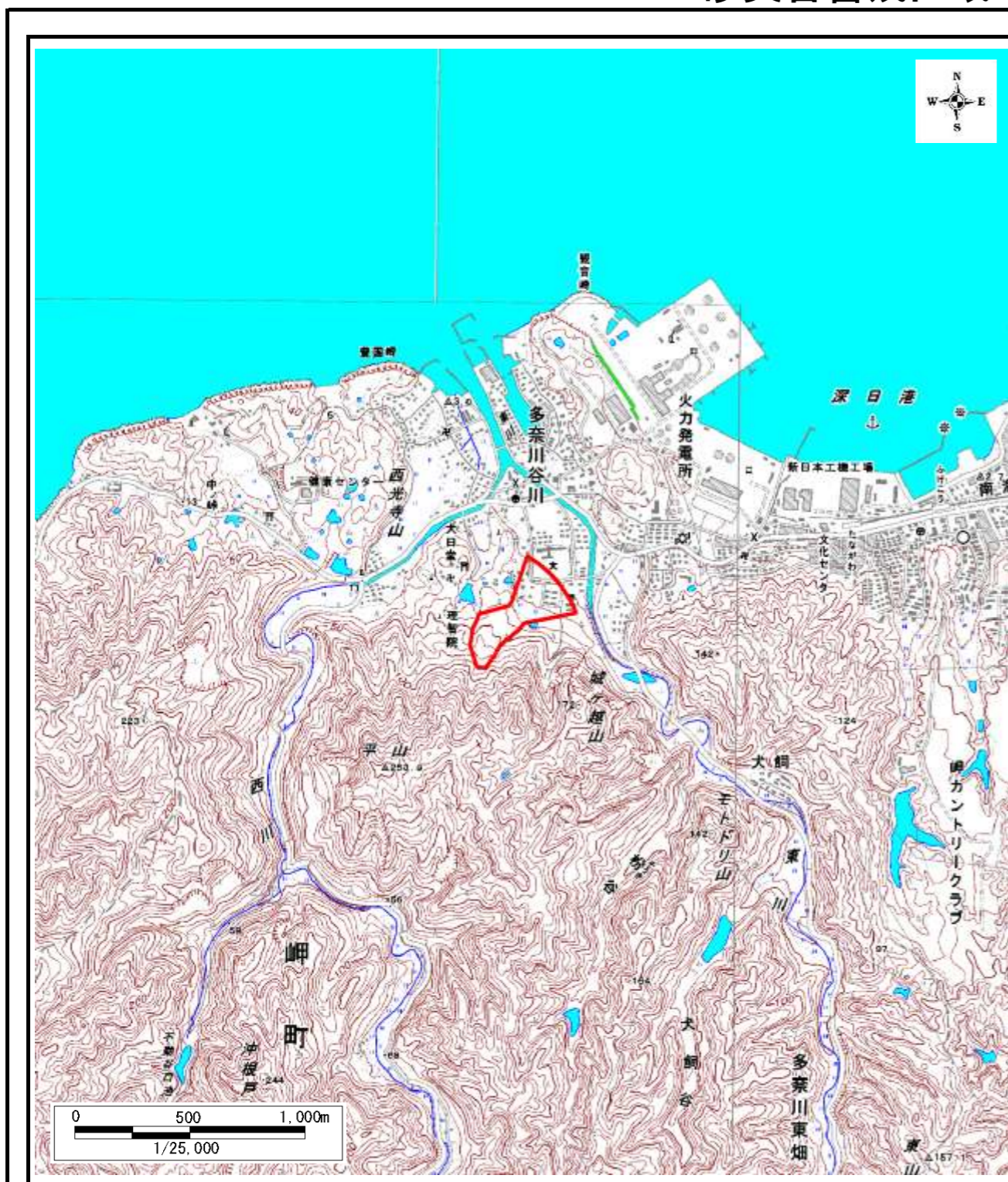
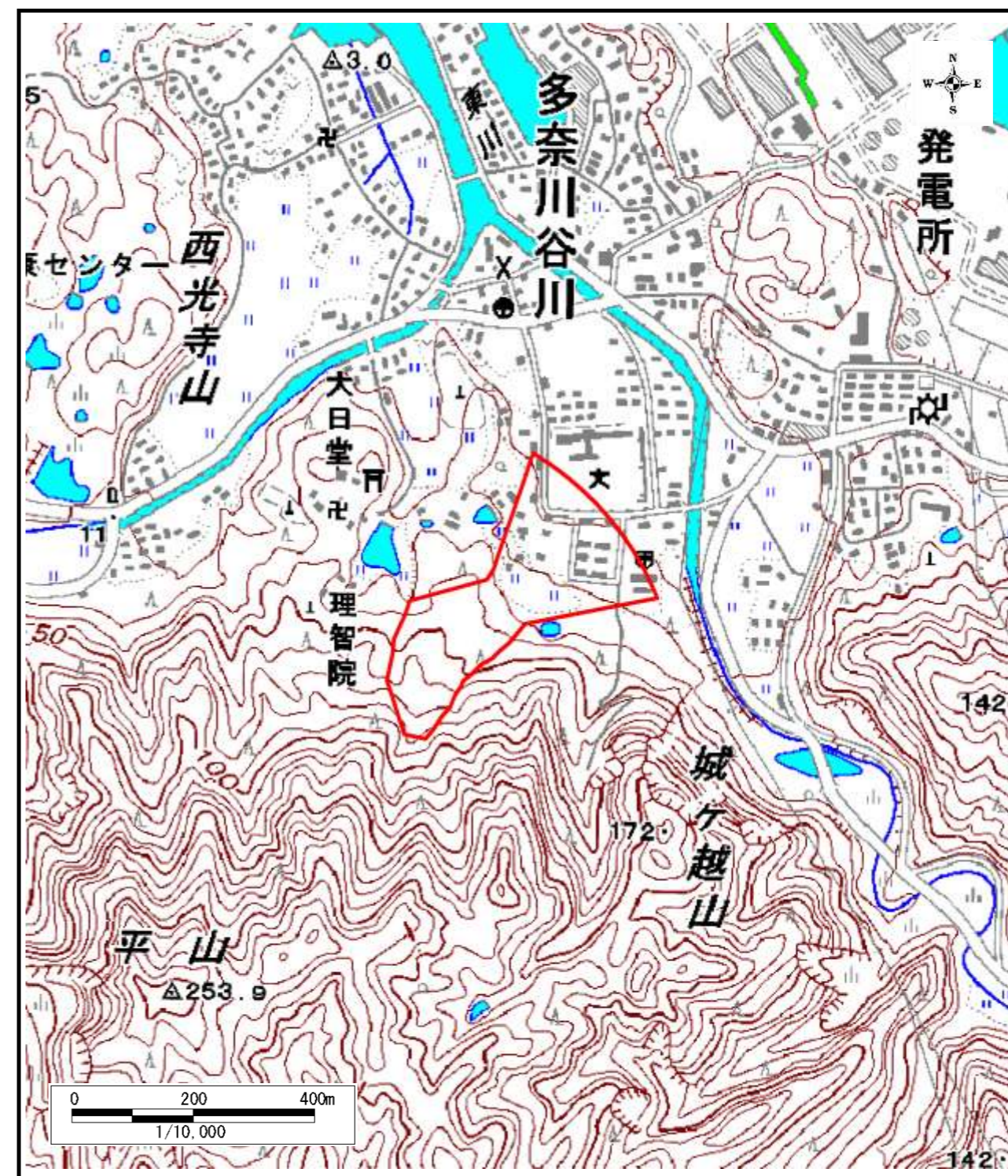


土砂災害警戒区域等の指定の公示に係る図書



区域指定箇所概略位置図(1/25,000)



区域指定箇所位置図(1/10,000)

様式-1(土)

土砂災害警戒区域・土砂災害特別警戒区域 位置図

(この地図は、国土地理院発行の1/25,000地形図「加太」「淡輪」の一部を使用した)

自然現象の種類

土石流

溪流番号

D36610300

告示番号

大阪府告示第 575/577 号

溪流の名称

東川左1(東川第3支溪)

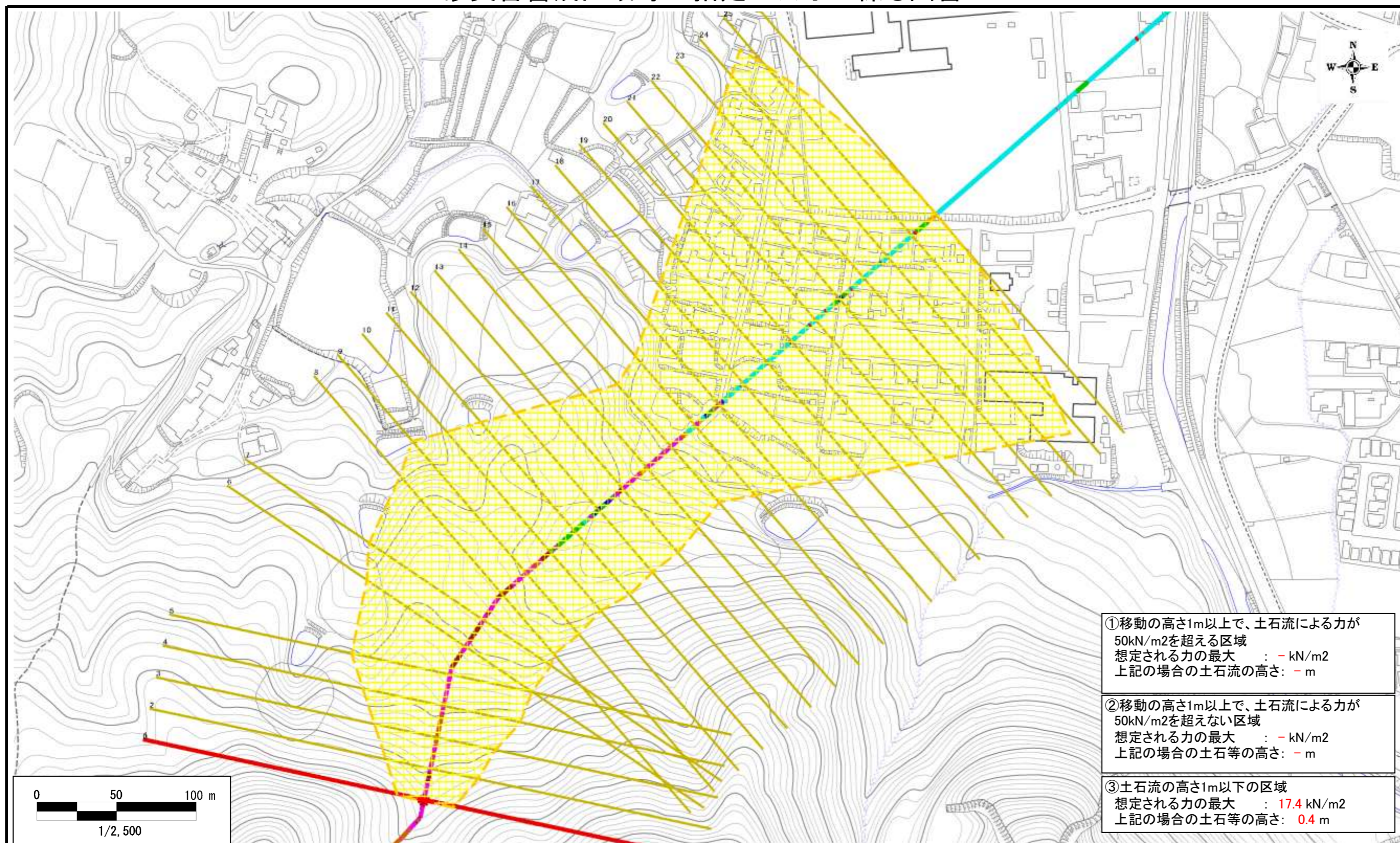
告示年月日

平成26年4月11日

所在地

大阪府泉南郡岬町多奈川谷川

土砂災害警戒区域等の指定の公示に係る図書



- ①移動の高さ1m以上で、土石流による力が50kN/m<sup>2</sup>を超える区域  
 想定される力の最大 : - kN/m<sup>2</sup>  
 上記の場合の土石流の高さ: - m
- ②移動の高さ1m以上で、土石流による力が50kN/m<sup>2</sup>を超えない区域  
 想定される力の最大 : - kN/m<sup>2</sup>  
 上記の場合の土石等の高さ: - m
- ③土石流の高さ1m以下の区域  
 想定される力の最大 : 17.4 kN/m<sup>2</sup>  
 上記の場合の土石等の高さ: 0.4 m

様式-3(土) 土砂災害警戒区域等 区 域 図	土砂災害防止法第6条第1項に該当する区域		自然現象の種類	土石流	溪流番号	D36610300
	土砂災害防止法第8条第1項に該当する区域		告示番号	大阪府告示第 575 号 577 号	溪流の名称	東川左1(東川第3支溪)
			告示年月日	平成26年4月11日	所在地	大阪府泉南郡岬町多奈川谷