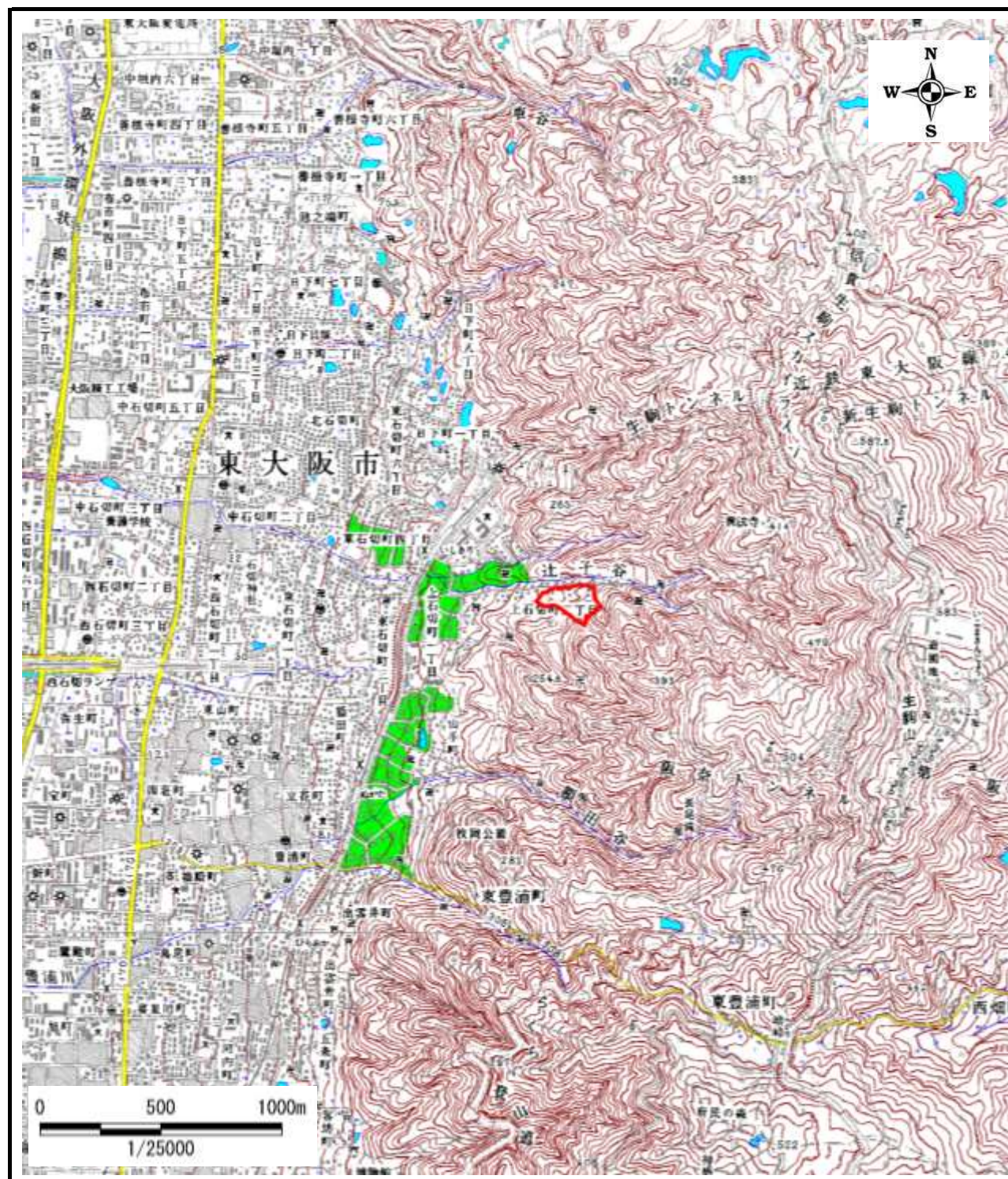
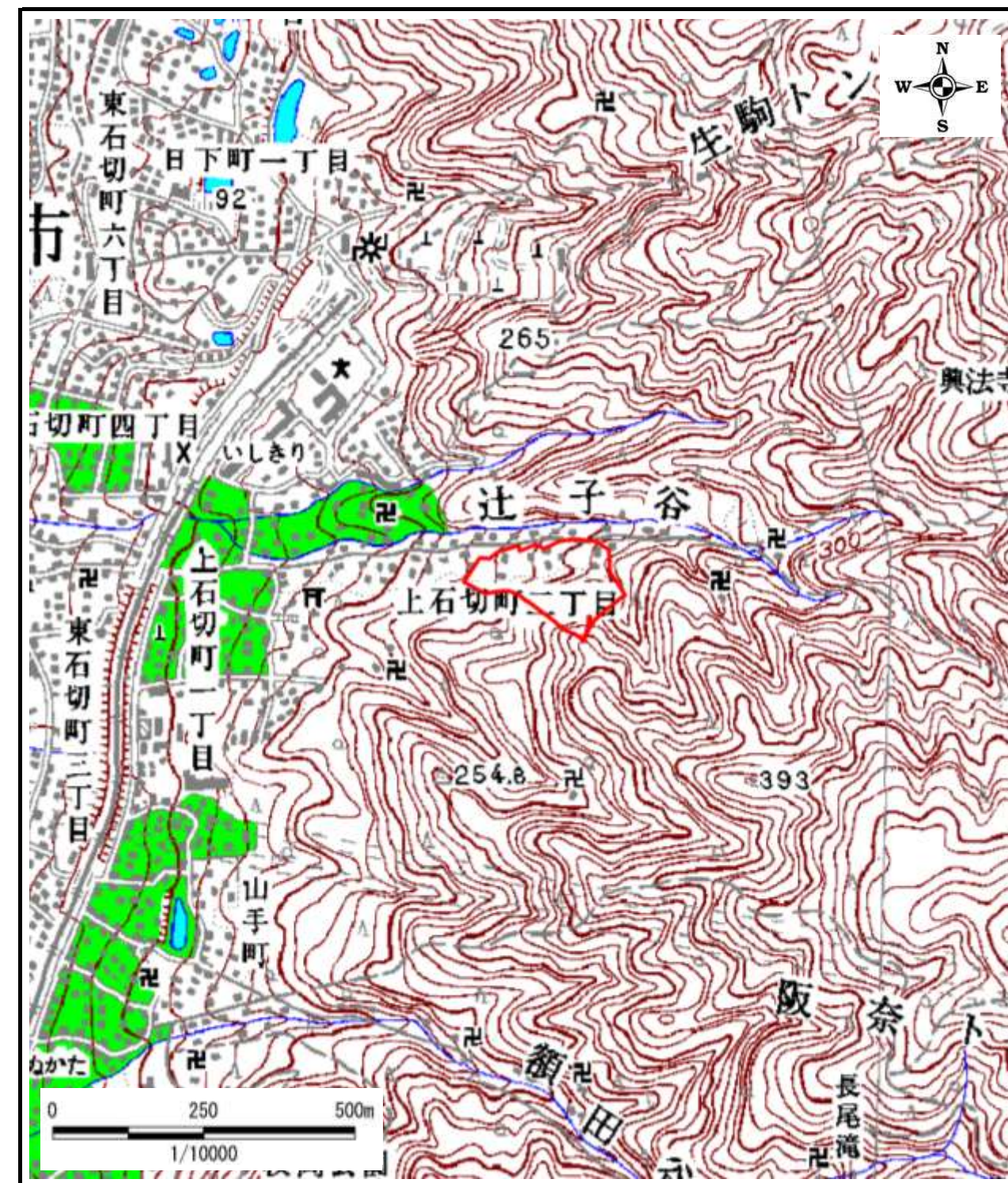


土砂災害警戒区域等の指定の公示に係る図書(その1)



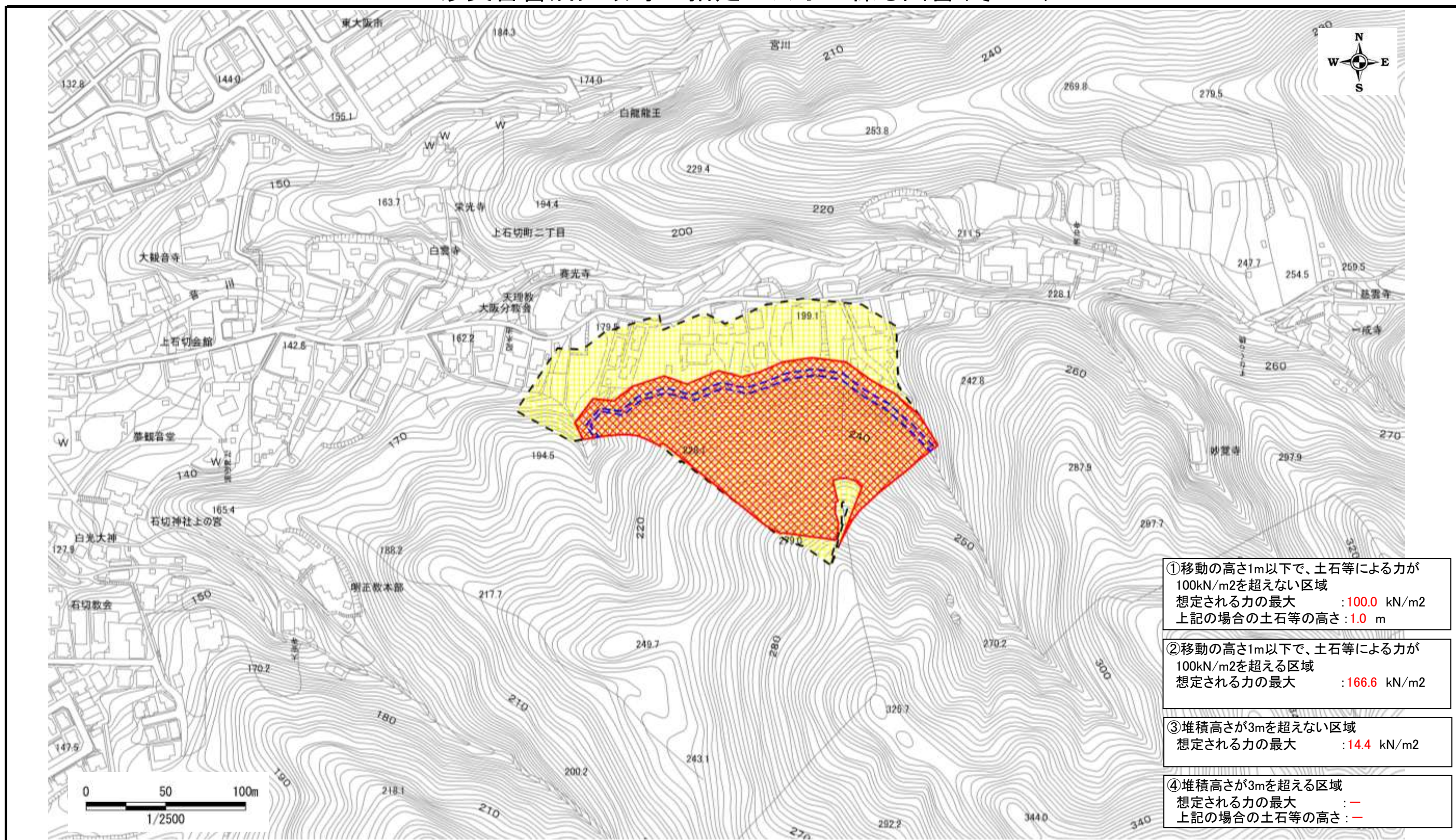
区域指定箇所概略位置図(1/25,000)



区域指定箇所位置図(1/10,000)

様式-1(急)-ア 指定区域位置図 (この地図は、国土地理院発行の1/25,000地形図「生駒山」「信貴山」の一部を使用した)	自然現象の種類	急傾斜地の崩壊	区域番号	K22700641
	告示番号	大阪府告示第 575/577 号	区域の名称	音川谷(2)-1
	告示年月日	平成26年4月11日	所在地	大阪府東大阪市上石切町二丁目

土砂災害警戒区域等の指定の公示に係る図書(その2)



- ①移動の高さ1m以下で、土石等による力が100kN/m²を超えない区域
想定される力の最大 :100.0 kN/m²
上記の場合の土石等の高さ:1.0 m
- ②移動の高さ1m以下で、土石等による力が100kN/m²を超える区域
想定される力の最大 :166.6 kN/m²
- ③堆積高さが3mを超えない区域
想定される力の最大 :14.4 kN/m²
- ④堆積高さが3mを超える区域
想定される力の最大 :-
上記の場合の土石等の高さ:-

様式-2(急)-(ウ) 土砂災害警戒区域等 区域図	土砂災害防止法第6条第1項に該当する区域		縮尺 1:2,500	自然現象の種類	急傾斜地の崩壊	区域番号	K22700641
	土砂災害防止法第8条第1項に該当する区域			告示番号	大阪府告示第 575/577 号	区域の名称	音川谷(2)-1
	土石等の(移動)高さが1m以下の場合、土石等の移動による力が100kN/m ² を超える区域			告示年月日	平成26年4月11日	所在地	大阪府東大阪市上石切町二丁目
	土石等の堆積の高さが3mを超える区域						