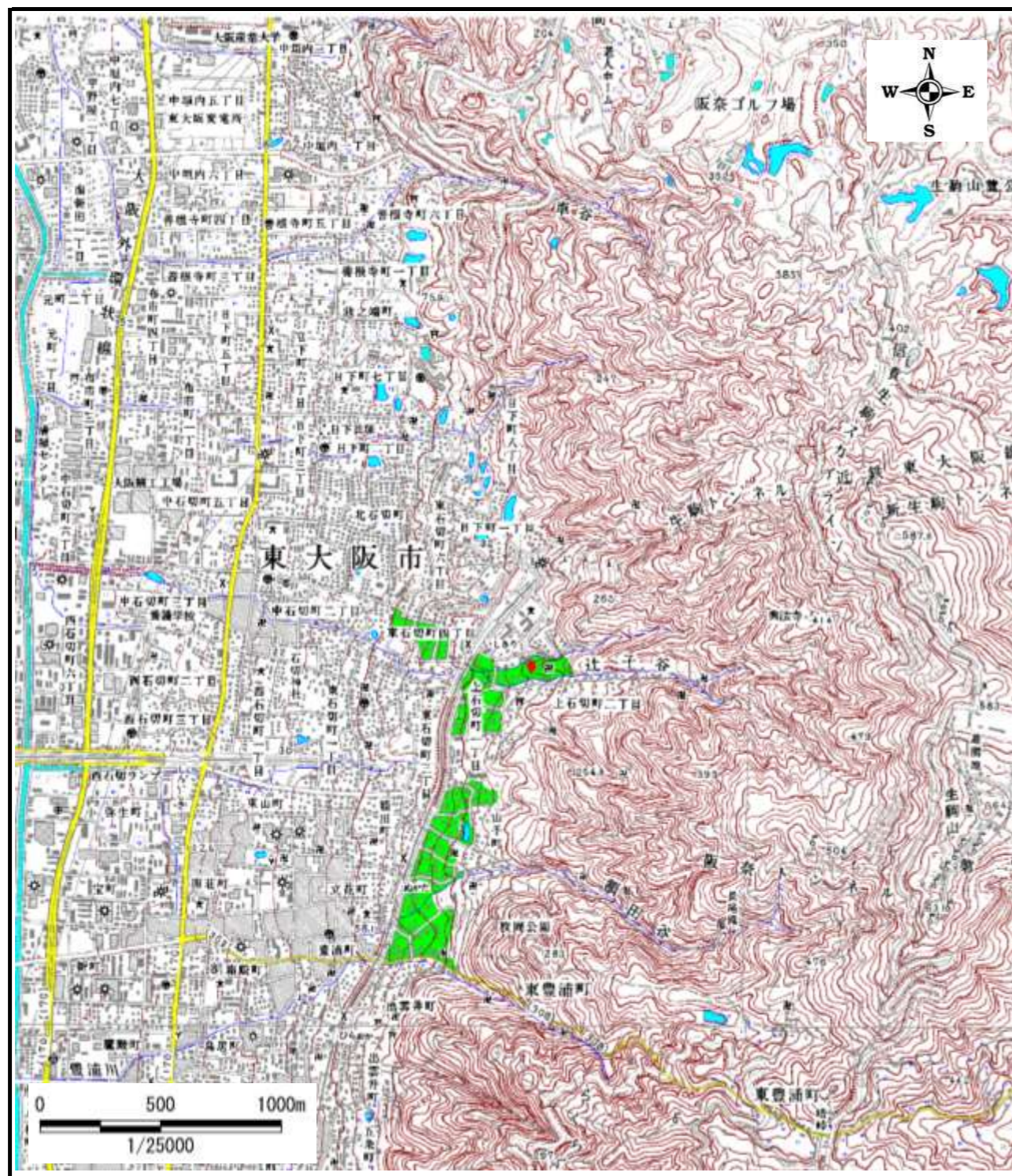
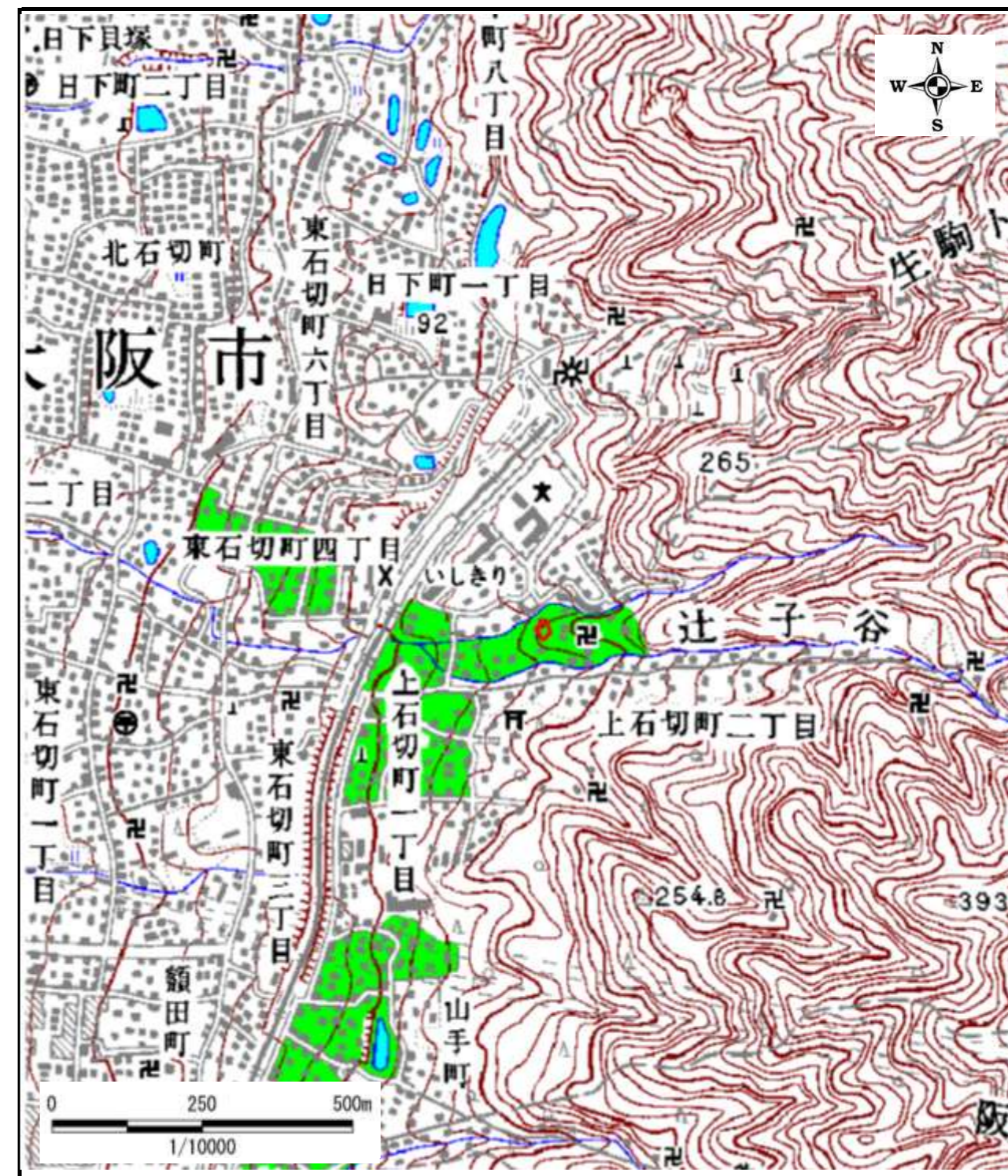


土砂災害警戒区域等の指定の公示に係る図書(その1)



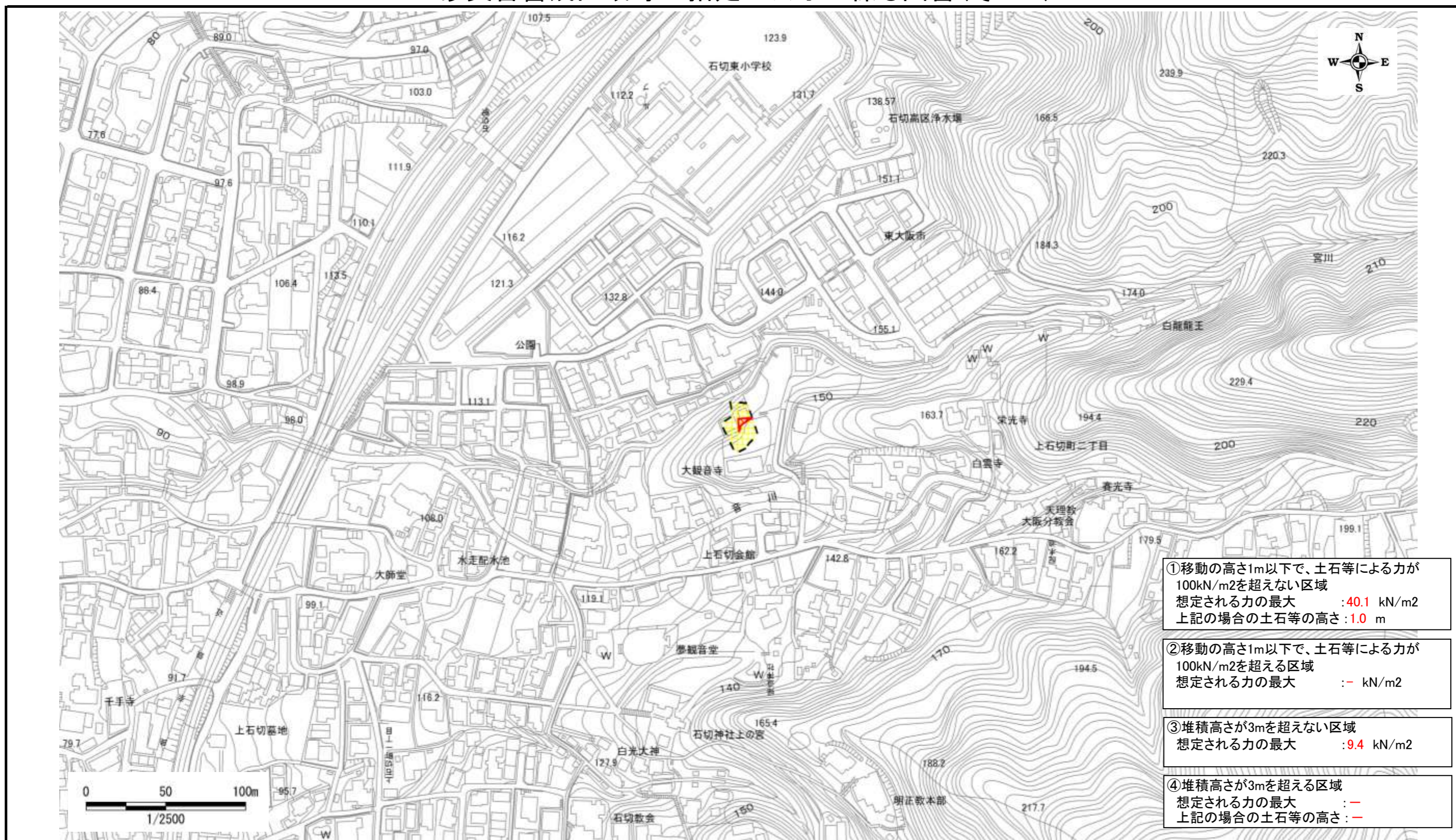
区域指定箇所概略位置図(1/25,000)



区域指定箇所位置図(1/10,000)

様式-1(急) - (ア) 指定区域位置図 (この地図は、国土地理院発行の1/25,000地形図「生駒山」「信貴山」の一部を使用した)	自然現象の種類	急傾斜地の崩壊	区域番号	K22700561
	告示番号	大阪府告示第 575/577 号	区域の名称	上石切二丁目(10)-1
	告示年月日	平成26年4月11日	所在地	大阪府東大阪市上石切町二丁目

土砂災害警戒区域等の指定の公示に係る図書(その2)



- ①移動の高さ1m以下で、土石等による力が100kN/m<sup>2</sup>を超えない区域  
 想定される力の最大 :40.1 kN/m<sup>2</sup>  
 上記の場合の土石等の高さ:1.0 m
- ②移動の高さ1m以下で、土石等による力が100kN/m<sup>2</sup>を超える区域  
 想定される力の最大 :- kN/m<sup>2</sup>
- ③堆積高さが3mを超えない区域  
 想定される力の最大 :9.4 kN/m<sup>2</sup>
- ④堆積高さが3mを超える区域  
 想定される力の最大 :-  
 上記の場合の土石等の高さ:-

<b>様式-2(急)-(ウ)</b> <b>土砂災害警戒区域等</b> <b>区域図</b>	土砂災害防止法第6条第1項に該当する区域		 <b>縮尺</b> 1:2,500	自然現象の種類	<b>急傾斜地の崩壊</b>	区域番号	<b>K22700561</b>
	土砂災害防止法第8条第1項に該当する区域			告示番号	<b>大阪府告示第 575/577 号</b>	区域の名称	<b>上石切二丁目(10)-1</b>
	土石等の(移動)高さが1m以下の場合、土石等の移動による力が100kN/m <sup>2</sup> を超える区域			告示年月日	<b>平成26年4月11日</b>	所在地	<b>大阪府東大阪市上石切町二丁目</b>
	土石等の堆積の高さが3mを超える区域						