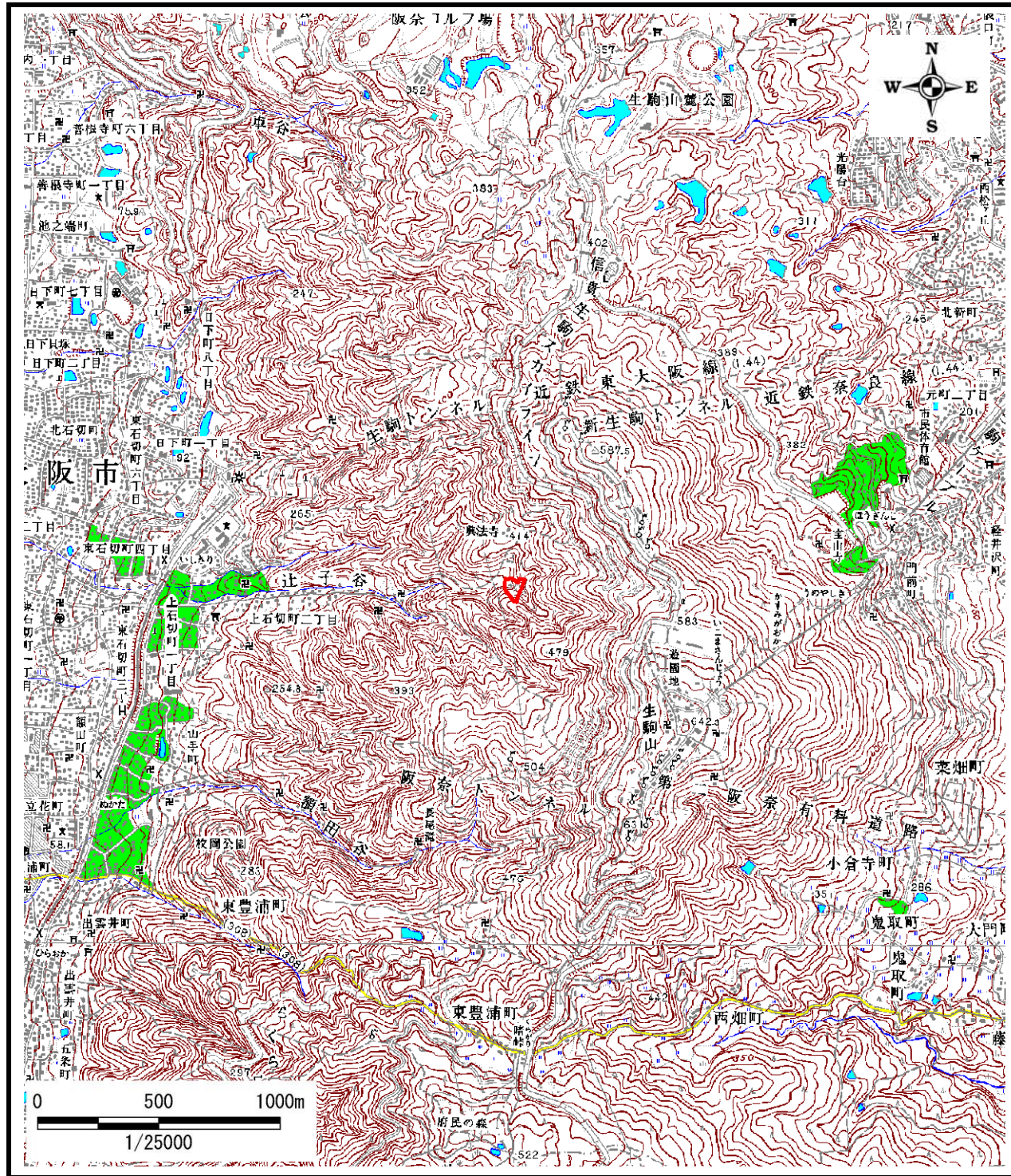
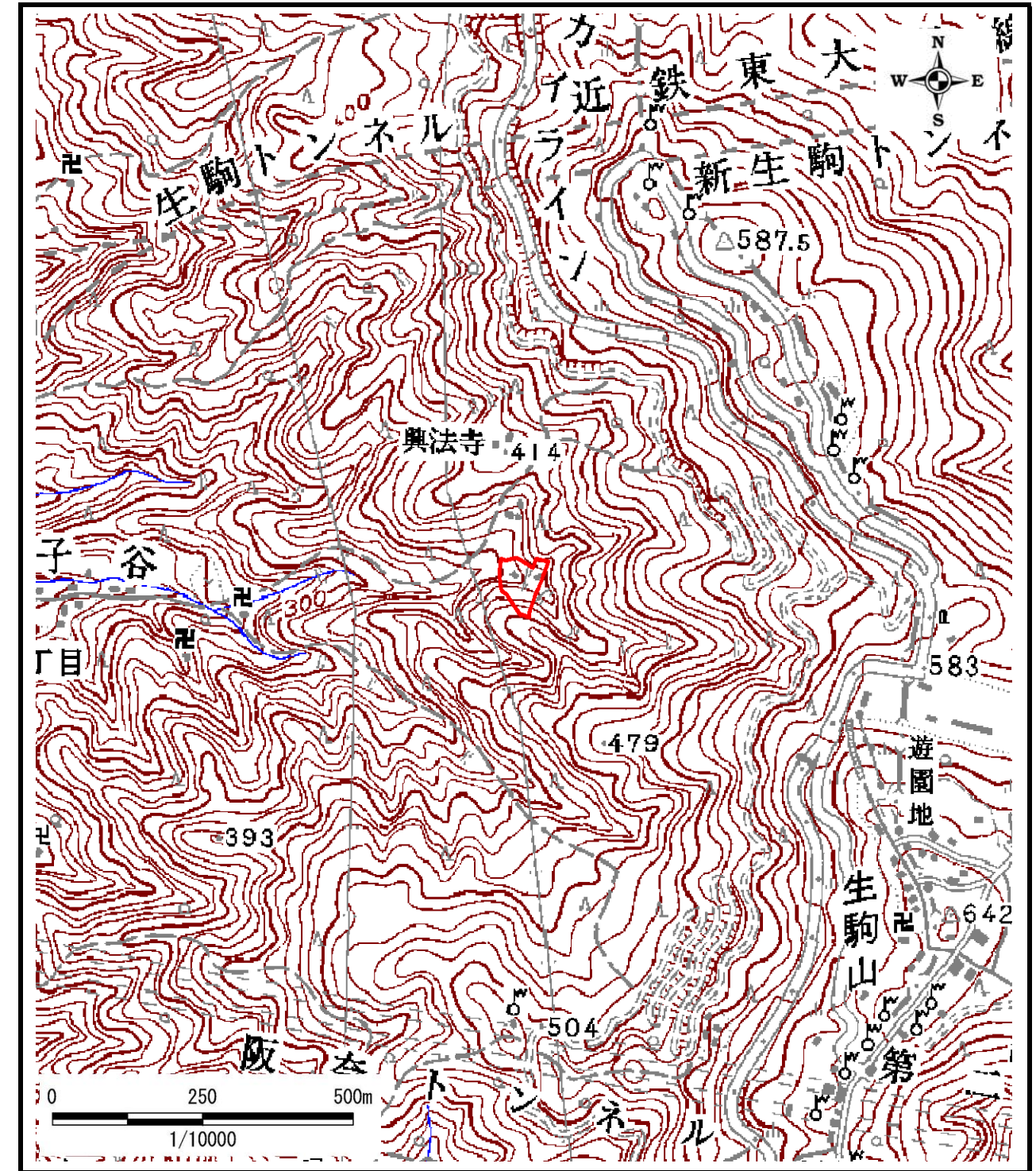


土砂災害警戒区域等の指定の公示に係る図書(その1)



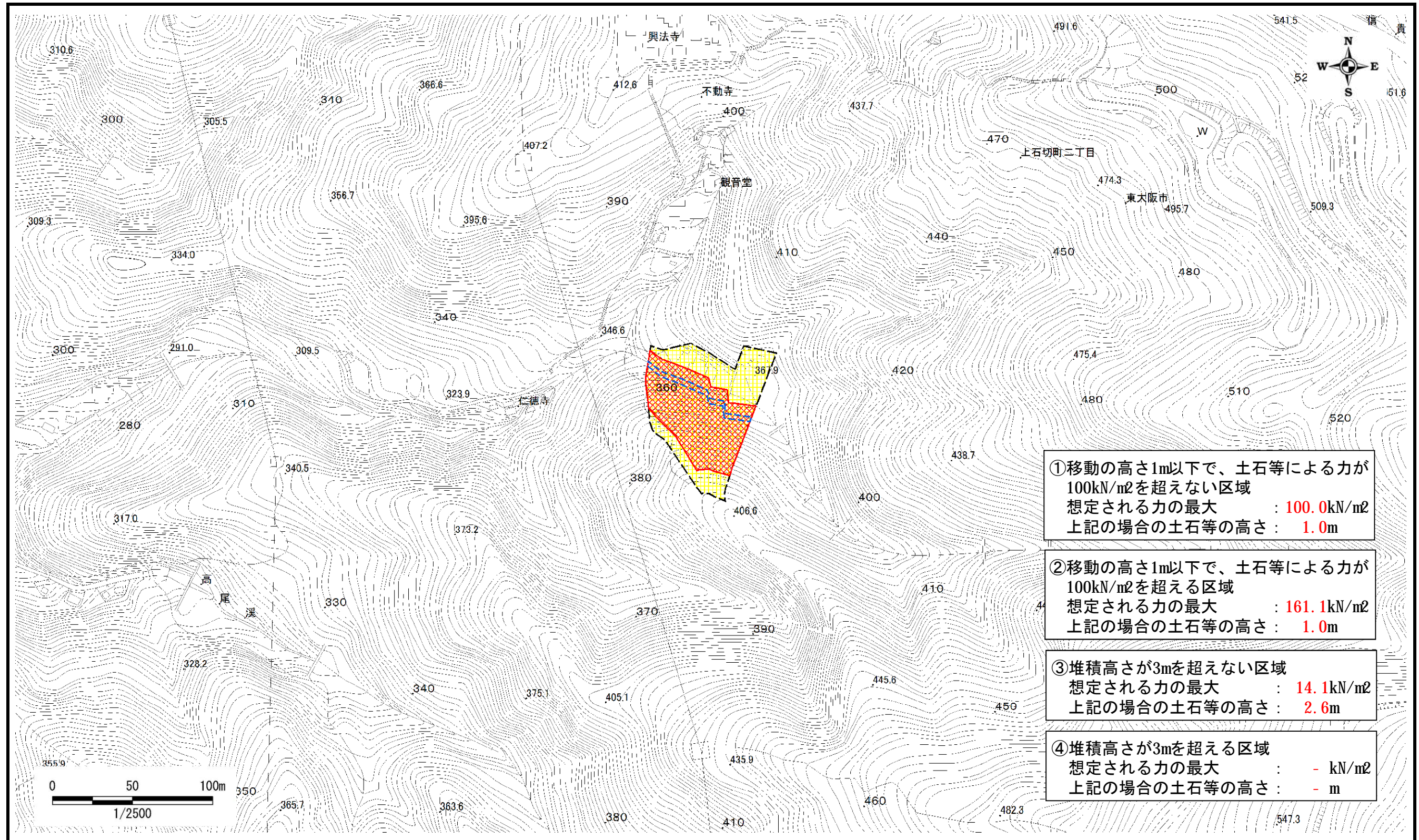
区域指定箇所概略位置図(1/25,000)



区域指定箇所位置図(1/10,000)

| | | | | |
|---|---------|-----------------|-------|-------------|
| 様式-1(急)-(ア) 指定区域位置図 (この地図は、国土地理院発行の1/25,000地形図「生駒山」「信貴山」の一部を使用した) | 自然現象の種類 | 急傾斜地の崩壊 | 区域番号 | K22700510 |
| | 告示番号 | 大阪府告示第483, 485号 | 区域の名称 | 上石切町二丁目(23) |
| | 告示年月日 | 平成27年3月26日 | 所在地 | 東大阪市上石切町二丁目 |

土砂災害警戒区域等の指定の公示に係る図書(その2)



| | | | | | | | |
|---------------------------------|---|--|---------------|---------|----------------|-------|-------------|
| 様式-2(急)-(ウ) 土砂災害警戒区域等 区域図 | 土砂災害防止法第7条第1項に該当する区域 | | 縮尺 1:2,500 | 自然現象の種類 | 急傾斜地の崩壊 | 区域番号 | K22700510 |
| | 土砂災害防止法第9条第1項に該当する区域 | | | 告示番号 | 大阪府告示第483,485号 | 区域の名称 | 上石切町二丁目(23) |
| | 土石等の(移動)高さが1m以下の場合、土石等の移動による力が100kN/m ² を超える区域 | | | 告示年月日 | 平成27年3月26日 | 所在地 | 東大阪市上石切町二丁目 |
| | 土石等の堆積の高さが3mを超える区域 | | | | | | |