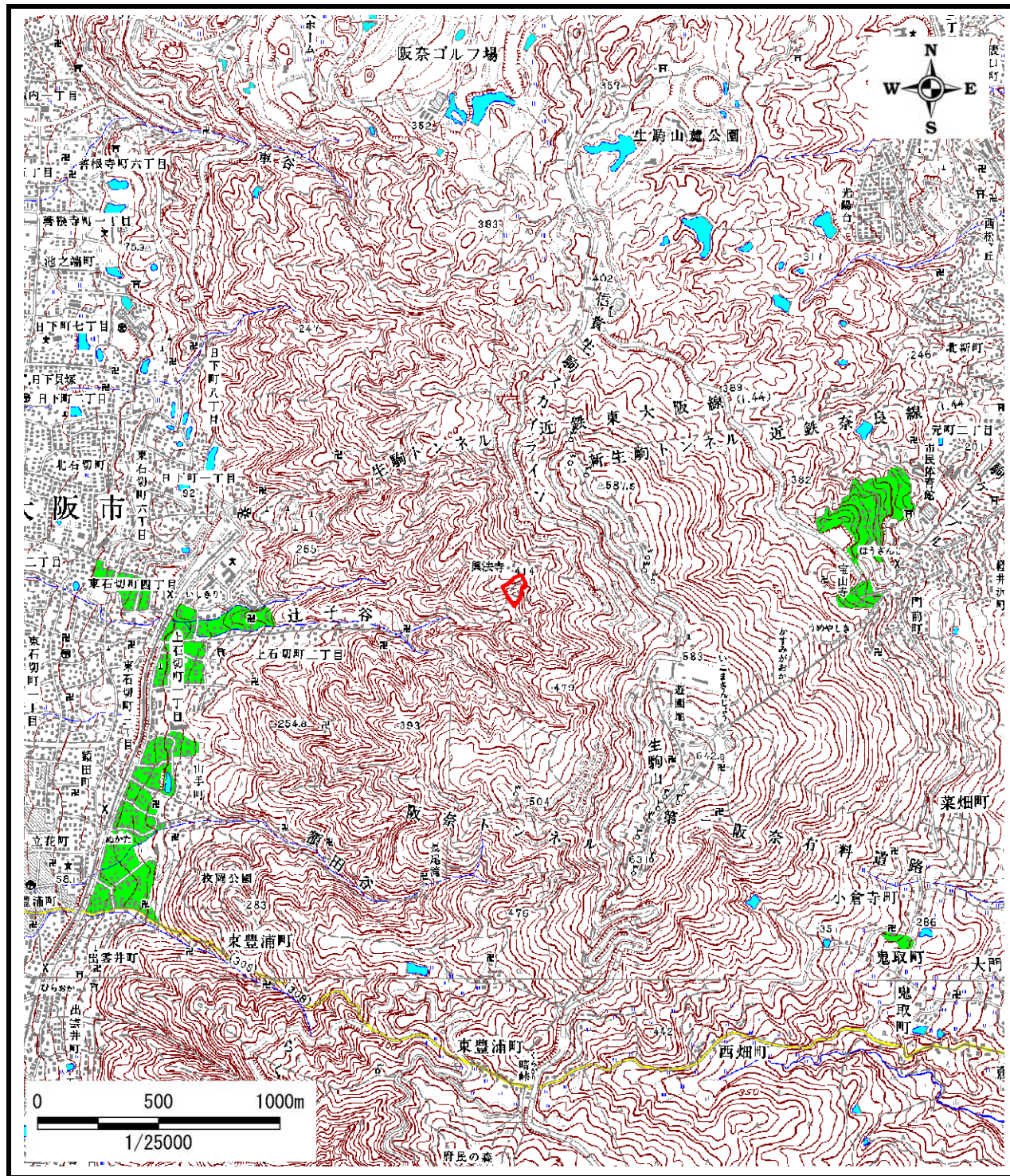
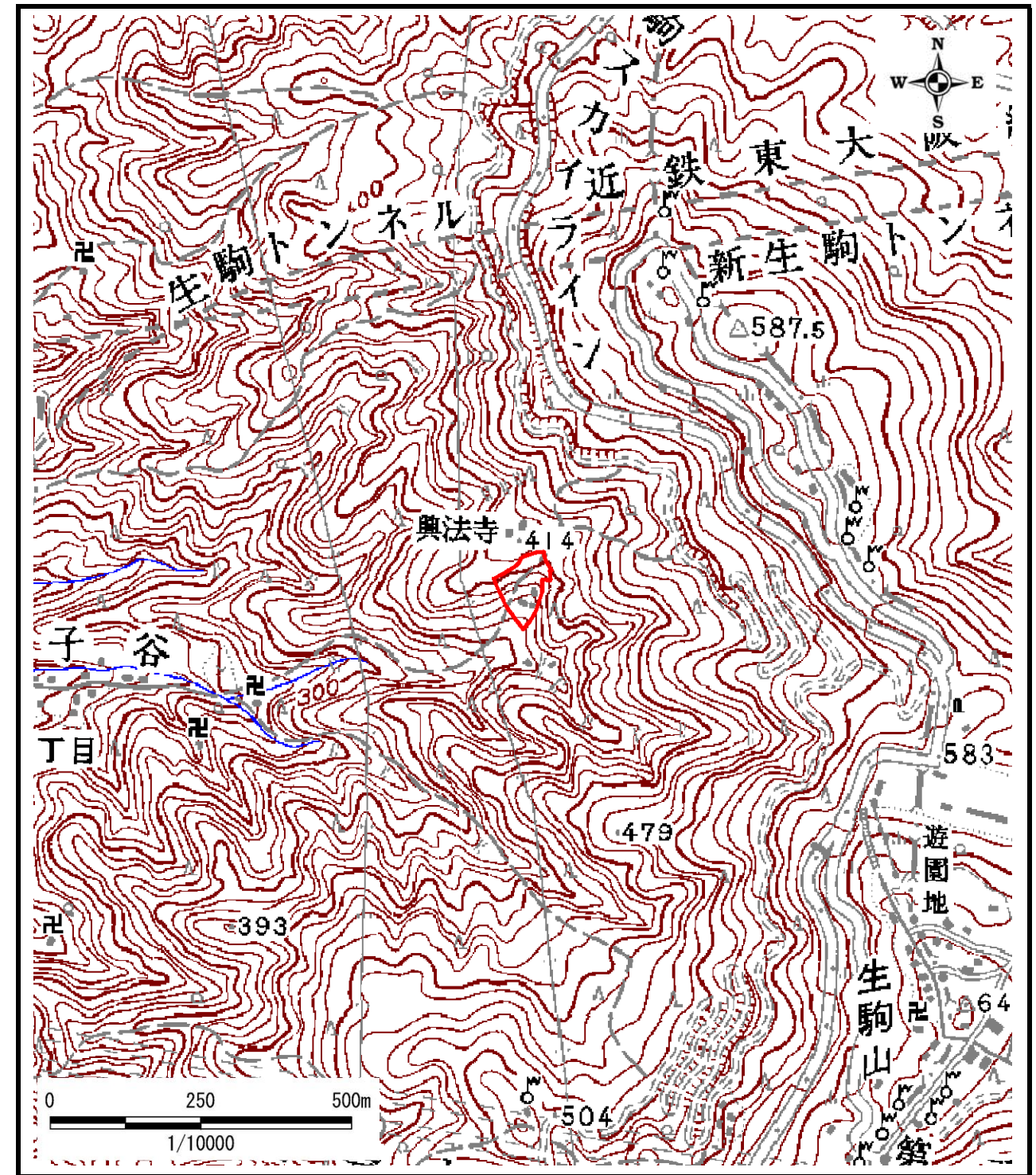


土砂災害警戒区域等の指定の公示に係る図書(その1)



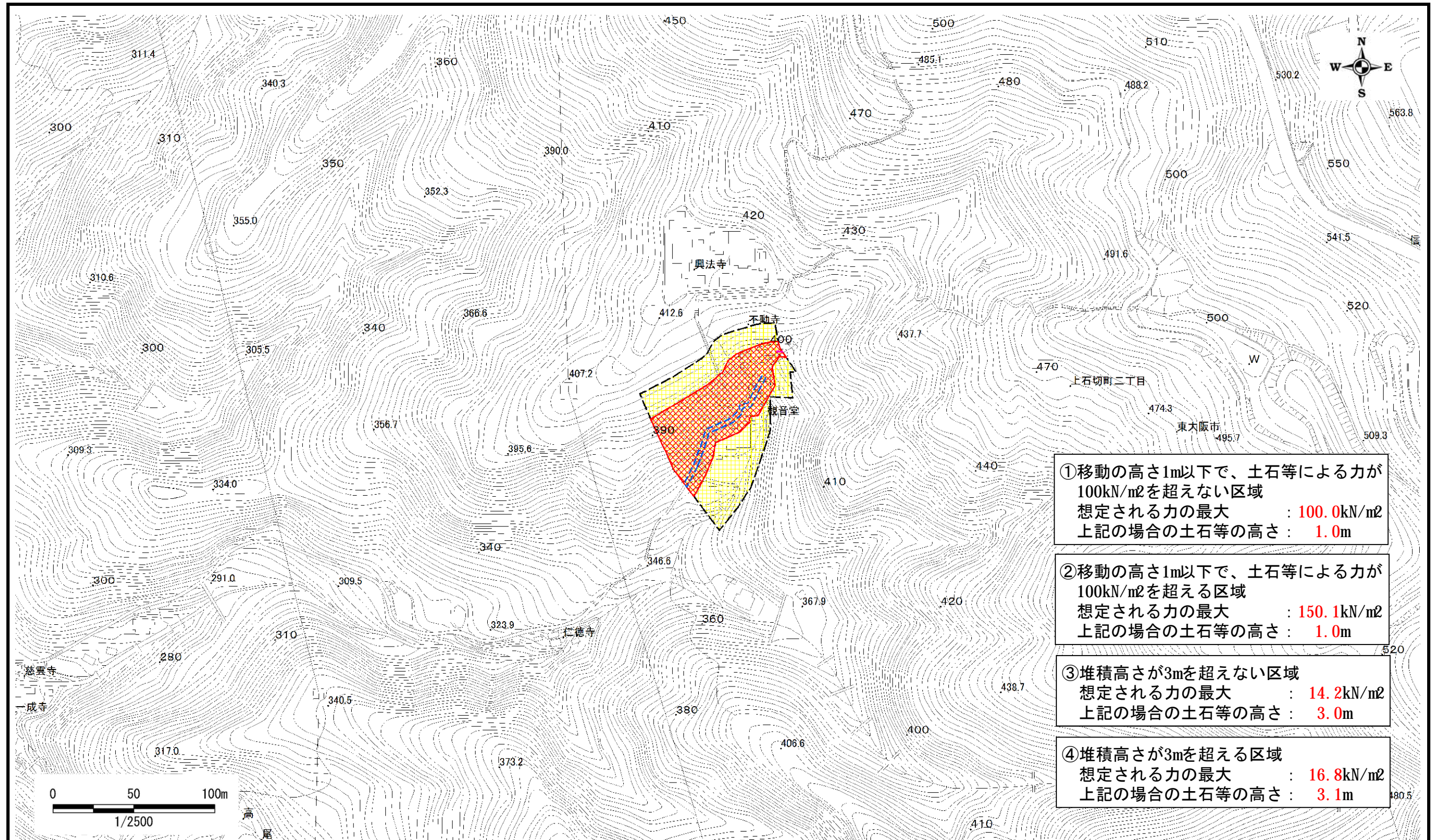
区域指定箇所概略位置図(1/25,000)



区域指定箇所位置図(1/10,000)

|   |         |                 |       |              |
|---|---------|-----------------|-------|--------------|
| 様式-1(急)-(ア)<br>指定区域位置図<br>(この地図は、国土地理院発行の1/25,000地形図「生駒山」「信貴山」の一部を使用した) | 自然現象の種類 | 急傾斜地の崩壊         | 区域番号  | K22700491    |
|   | 告示番号    | 大阪府告示第483, 485号 | 区域の名称 | 上石切町二丁目(5)-1 |
|   | 告示年月日   | 平成26年3月26日      | 所在地   | 東大阪市上石切町二丁目  |

土砂災害警戒区域等の指定の公示に係る図書(その2)



①移動の高さ1m以下で、土石等による力が100kN/m<sup>2</sup>を超えない区域  
 想定される力の最大 : 100.0kN/m<sup>2</sup>  
 上記の場合の土石等の高さ : 1.0m

②移動の高さ1m以下で、土石等による力が100kN/m<sup>2</sup>を超える区域  
 想定される力の最大 : 150.1kN/m<sup>2</sup>  
 上記の場合の土石等の高さ : 1.0m

③堆積高さが3mを超えない区域  
 想定される力の最大 : 14.2kN/m<sup>2</sup>  
 上記の場合の土石等の高さ : 3.0m

④堆積高さが3mを超える区域  
 想定される力の最大 : 16.8kN/m<sup>2</sup>  
 上記の場合の土石等の高さ : 3.1m

|                                 |   |  |               |         |                |       |              |
|---------------------------------|---|--|---------------|---------|----------------|-------|--------------|
| 様式-2(急)-(ウ)<br>土砂災害警戒区域等<br>区域図 | 土砂災害防止法第7条第1項に該当する区域                                      |  | 縮尺<br>1:2,500 | 自然現象の種類 | 急傾斜地の崩壊        | 区域番号  | K22700491    |
|                                 | 土砂災害防止法第9条第1項に該当する区域                                      |  |               | 告示番号    | 大阪府告示第483,485号 | 区域の名称 | 上石切町二丁目(5)-1 |
|                                 | 土石等の(移動)高さが1m以下の場合、土石等の移動による力が100kN/m <sup>2</sup> を超える区域 |  |               | 告示年月日   | 平成26年3月26日     | 所在地   | 東大阪市上石切町二丁目  |
|                                 | 土石等の堆積の高さが3mを超える区域  |  |               |         |                |       |              |