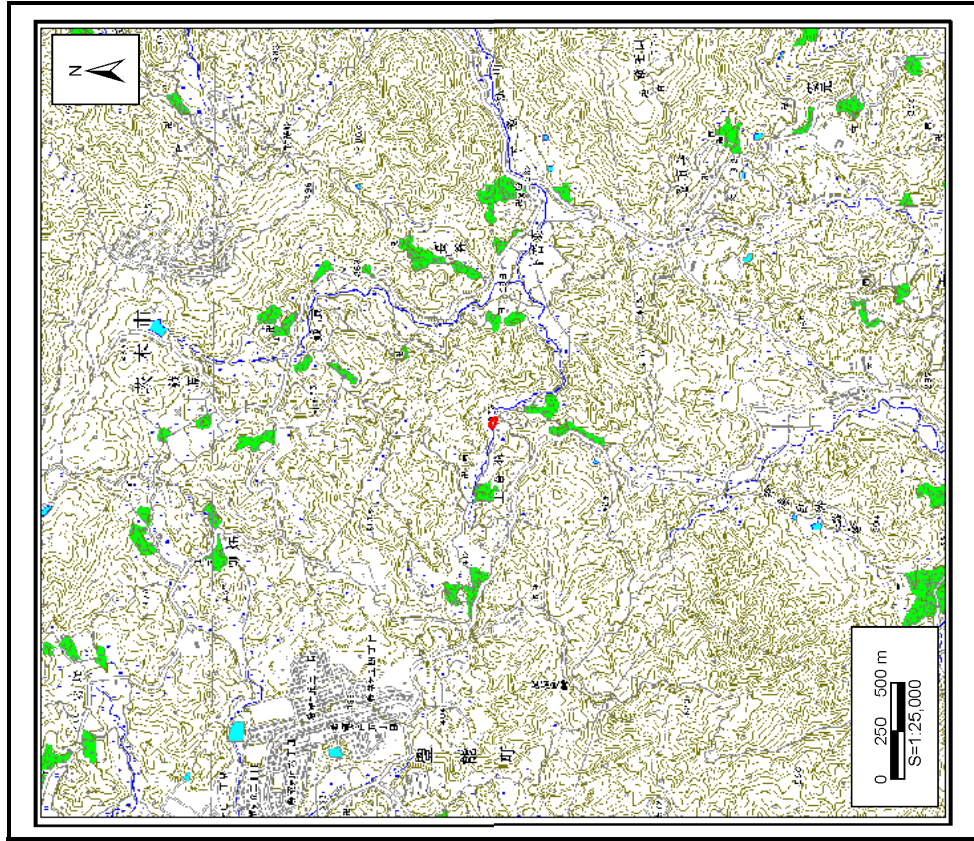
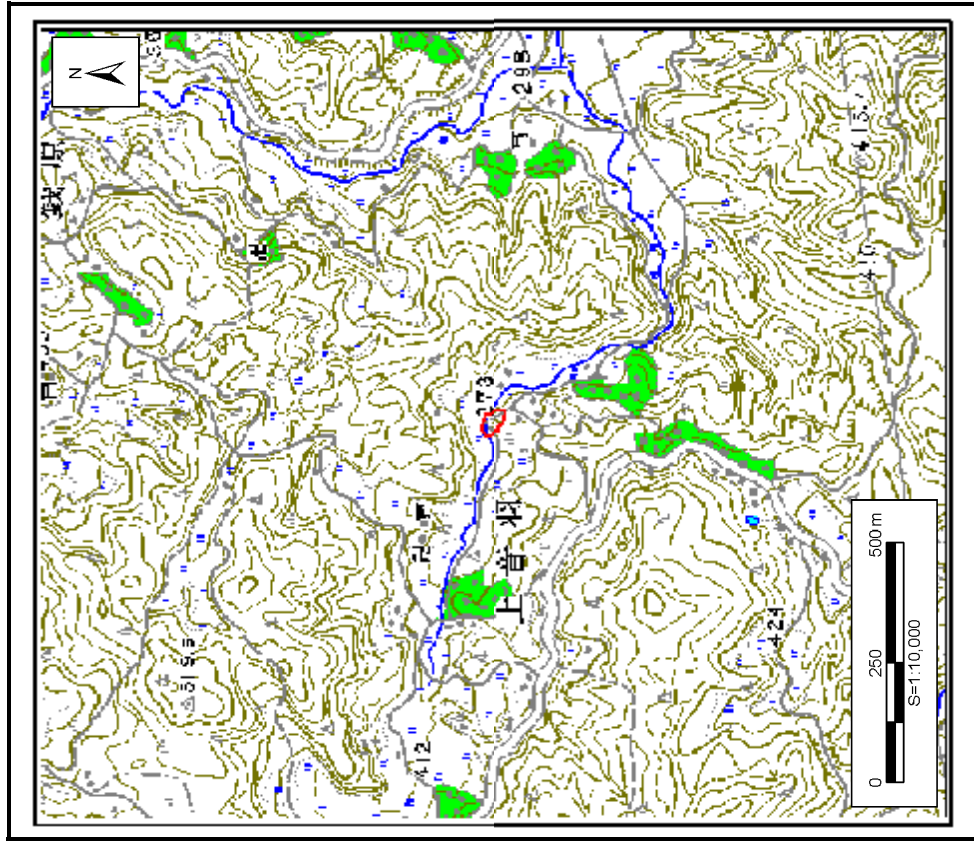


土砂災害警戒区域等の指定に係る図書(その1)



区域指定箇所概略位置図(1/25,000)

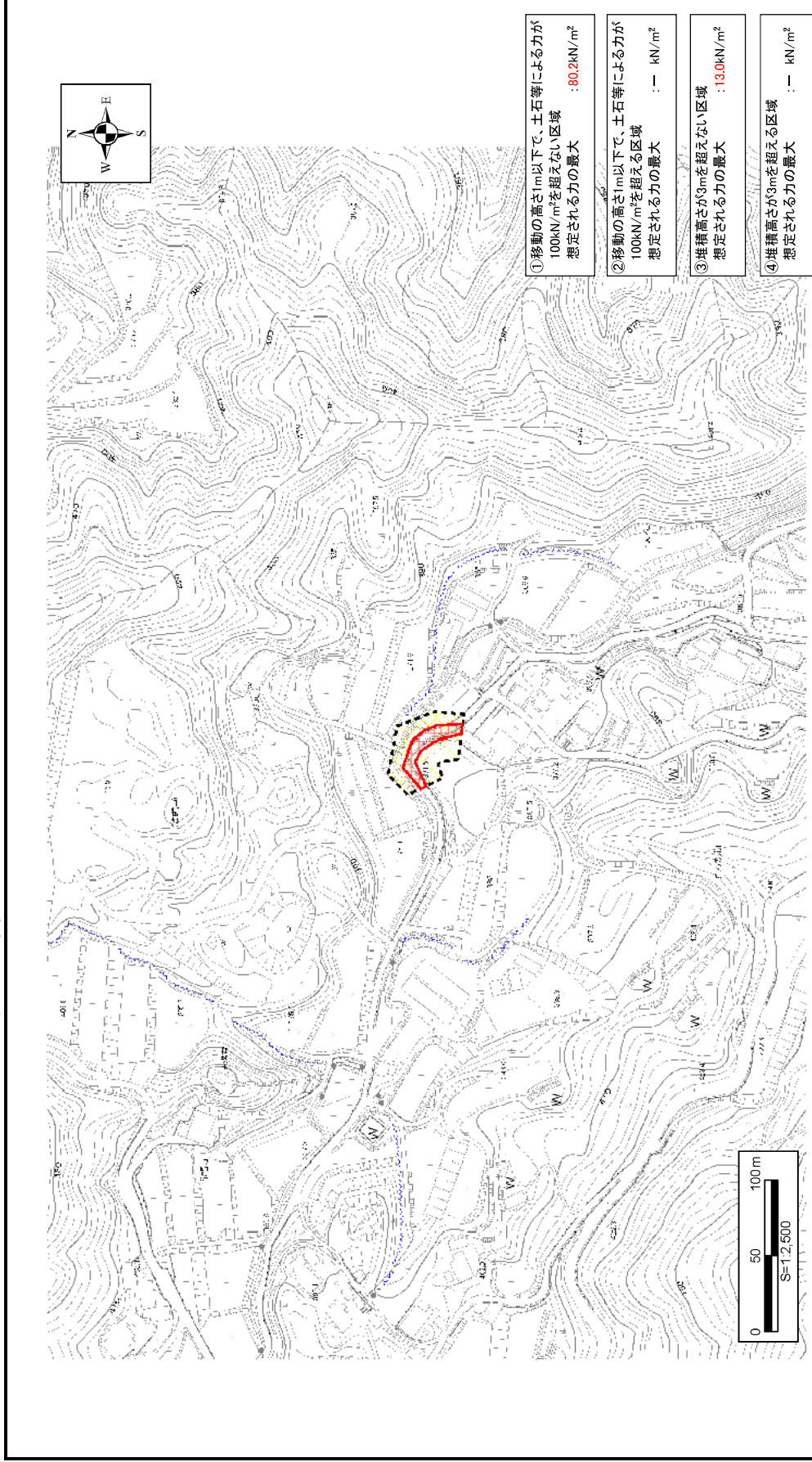


区域指定箇所位置図(1/10,000)

様式一1(急) (ア) 指定区域位置図 この地図は、国土地理院発行の1/25,000地形図 「高槻」の一部を使用した	自然現象の種類	急傾斜地の崩壊
	告示番号	大阪府告示第 2255 号
	告示年月日	平成25年12月26日

区域番号	K21101080
区域の名称	上音羽(17)
所在地	茨木市大字上音羽

土砂災害警戒区域等の指定の公示に係る図書(その2)



様式一2(急)一(ウ)  
土砂災害警戒区域等  
区

土砂災害防止法第6条第1項に該当する区域		自然現象の種類	急傾斜地の崩壊	区域番号	K21101080
土砂災害防止法第8条第1項に該当する区域 土石等の(移動)高さが1m以下の場合、土石等の移動による力が100kN/m <sup>2</sup> を超える区域 土石等の堆積の高さが3mを超える区域		告示番号	大阪府告示第 2255 号	区域の名称	上音羽(17)
		告示年月日	平成25年12月26日	所在地	茨木市大字上音羽
	縮尺 1:2,500				