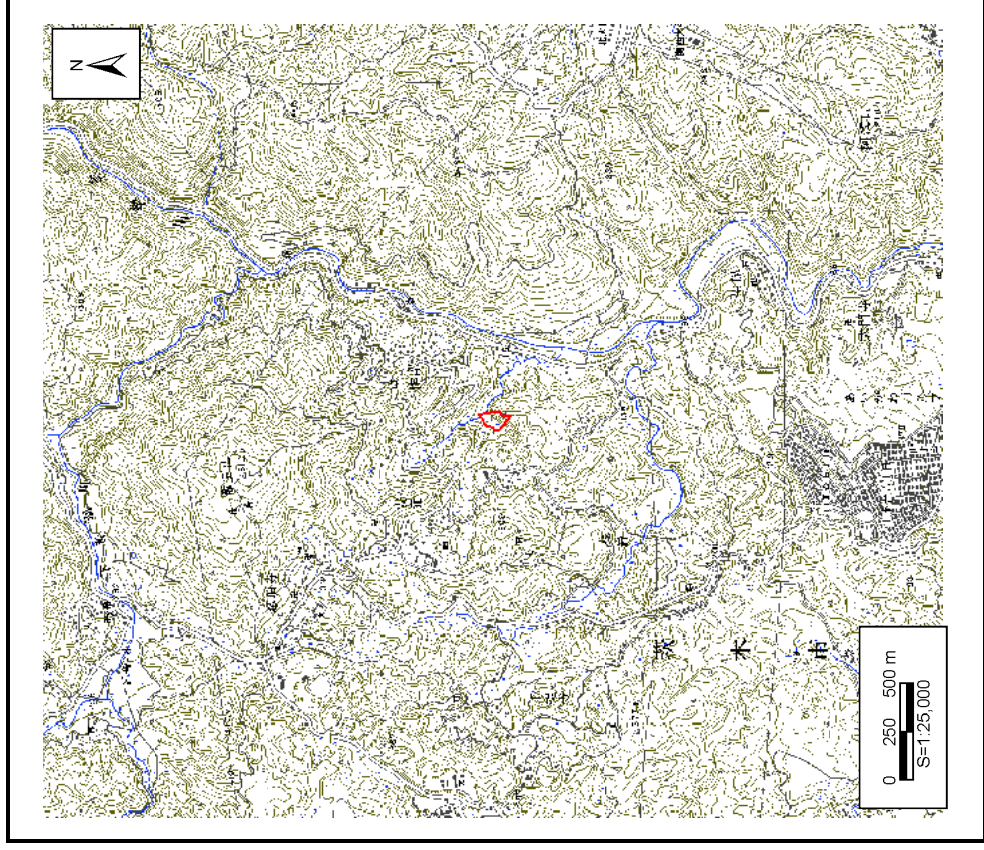
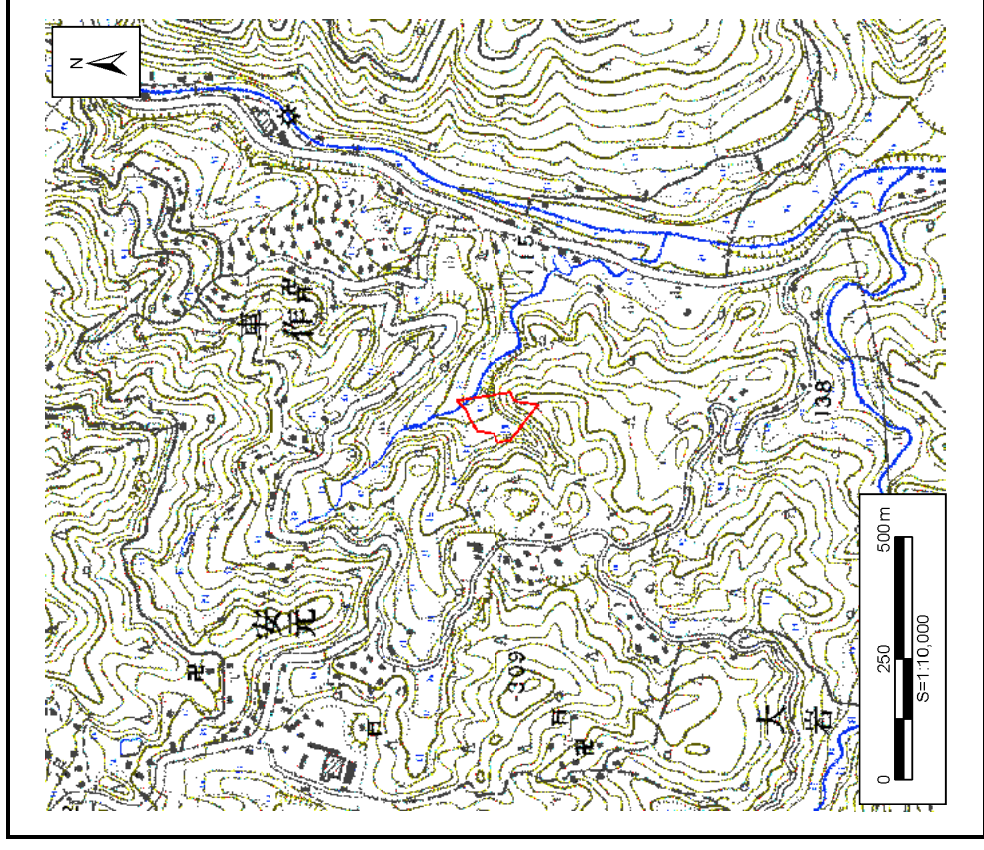


土砂災害警戒区域等の指定に係る図書(その1)



区域指定箇所概略位置図(1/25,000)

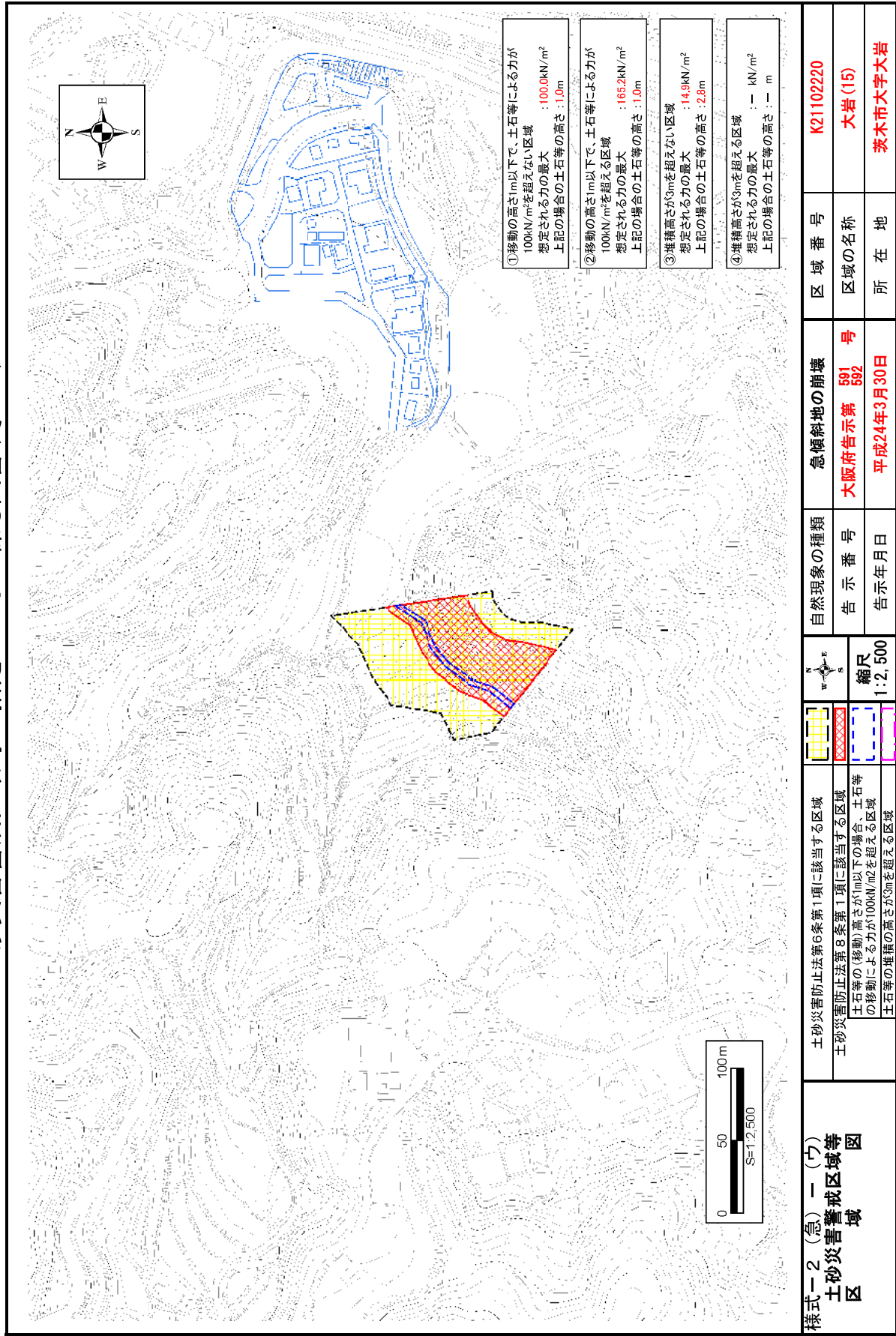


区域指定箇所位置図(1/10,000)

様式一1(急)一(ア) <b>指定区域位置図</b> (この地図は、国土地理院発行の1/25,000地形図 「高槻」の一部を使用した)	自然現象の種類	急傾斜地の崩壊
	告示番号	大阪府告示第 591 号
	告示年月日	平成24年3月30日

区域番号	K21102220
区域の名称	大岩(15)
所在地	茨木市大字大岩

土砂災害警戒区域等の指定に係る図書(その2)



- ①移動の高さが1m以下で、土石等による力が100kN/m<sup>2</sup>を超えない区域  
想定される力の最大 : 100.0kN/m<sup>2</sup>  
上記の場合の土石等の高さ : 1.0m
- ②移動の高さが1m以下で、土石等による力が100kN/m<sup>2</sup>を超える区域  
想定される力の最大 : 165.2kN/m<sup>2</sup>  
上記の場合の土石等の高さ : 1.0m
- ③堆積高さが3mを超えない区域  
想定される力の最大 : 14.9kN/m<sup>2</sup>  
上記の場合の土石等の高さ : 2.8m
- ④堆積高さが3mを超える区域  
想定される力の最大 : — kN/m<sup>2</sup>  
上記の場合の土石等の高さ : — m

様式一2(急) 土砂災害警戒区域等 区域図	土砂災害防止法第6条第1項に該当する区域 土砂災害防止法第8条第1項に該当する区域			自然現象の種類 告示番号 告示年月日	急傾斜地の崩壊 大阪府告示第 591 号 平成24年03月30日	区域番号 区域の名称 所在地	K21102220 大岩(15) 茨木市大字大岩
	土砂等の(移動)高さが1m以下の場合、土石等の移動による力が100kN/m <sup>2</sup> を超える区域 土砂等の堆積の高さが3mを超える区域	縮尺 1:2,500					