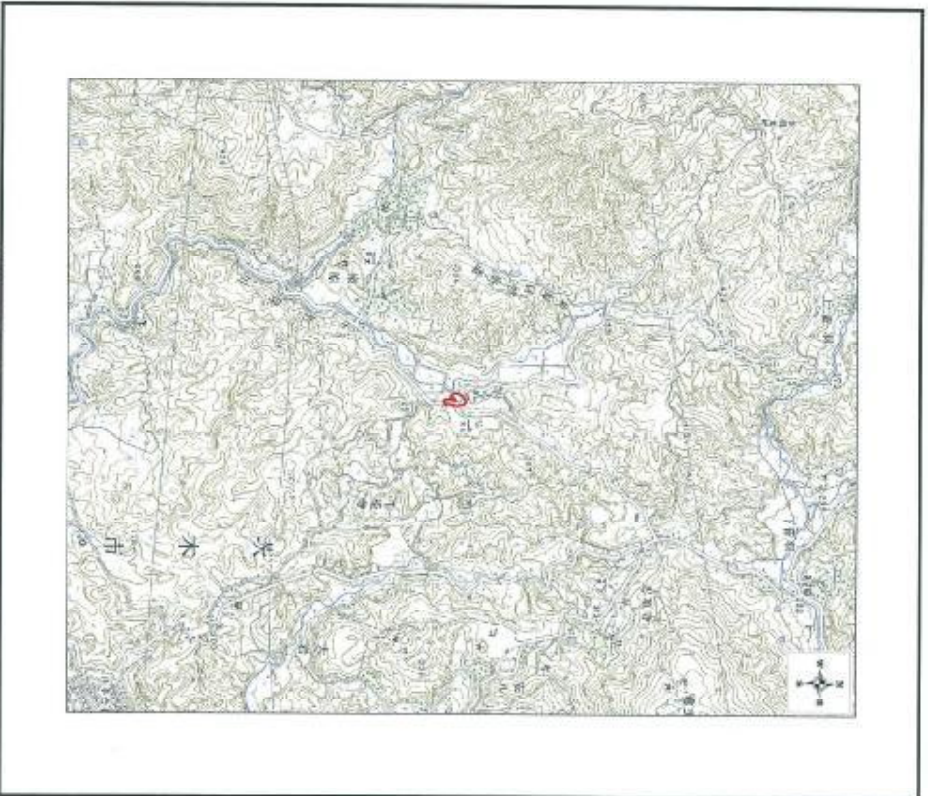
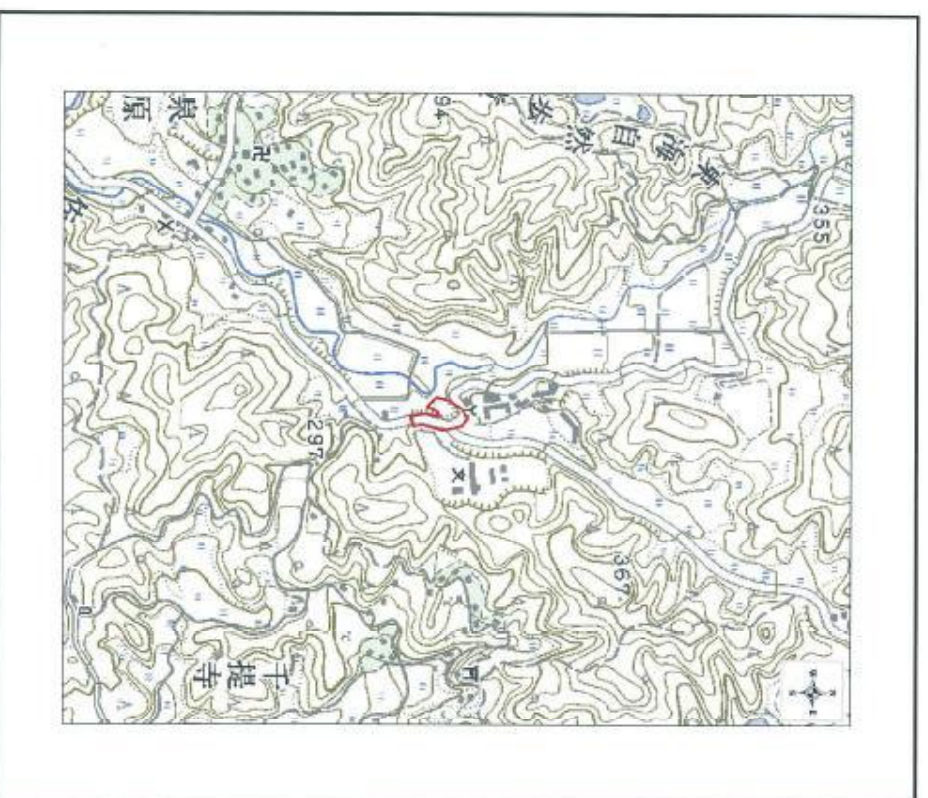


土砂災害警戒区域等の指定の公示に係る図書(その1)



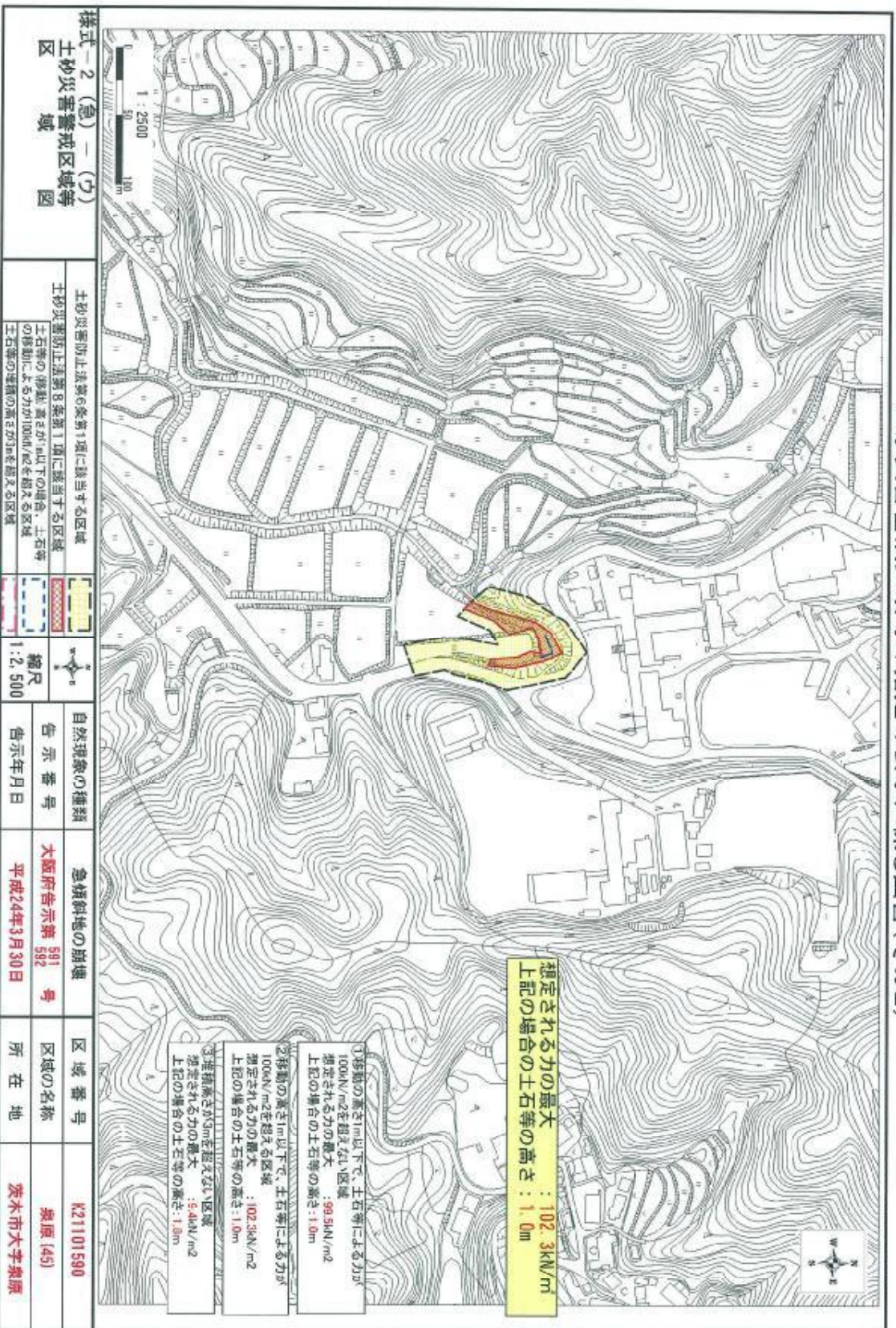
区域指定箇所概略位置図(1/25,000)



区域指定箇所位置図(1/10,000)

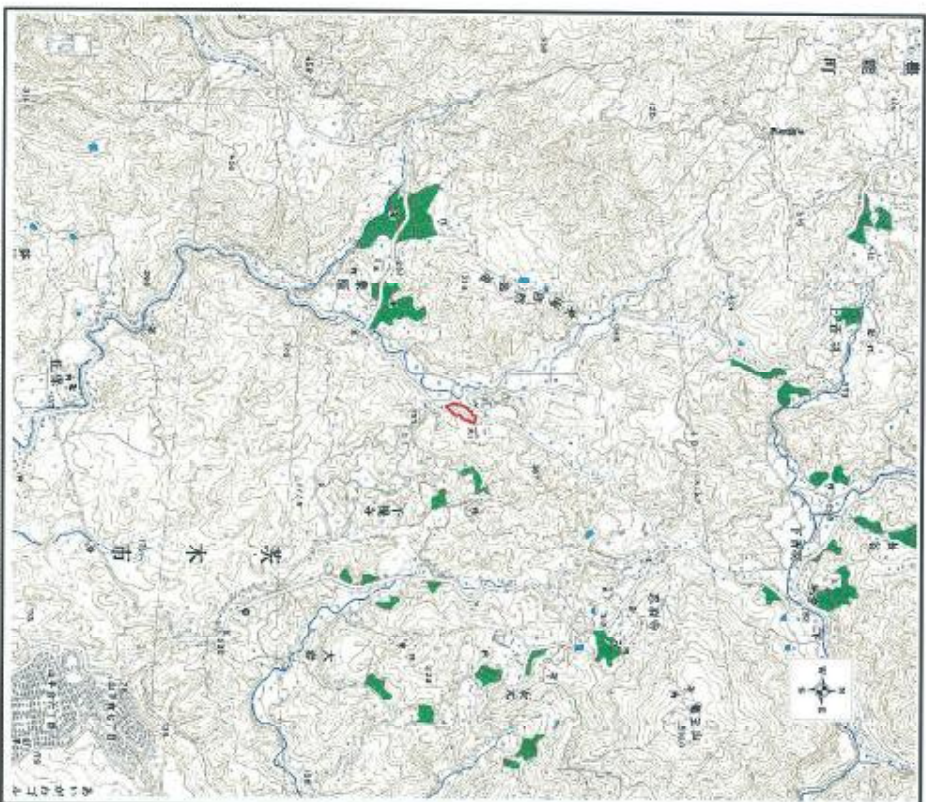
様式一1(急) 指定区域位置図		自然現象の種類		急傾斜地の崩壊		区域番号	
この地図は、国土地理院発行の1/25,000地形図「高槻」の一部を使用した		告示番号	大阪府告示第 591 号	区域の名称	泉原(45)	区域番号	K21101590
		告示年月日	平成24年3月30日	所在地	深木市大字泉原		

土砂災害警戒区域等の指定の公示に係る図書(その2)

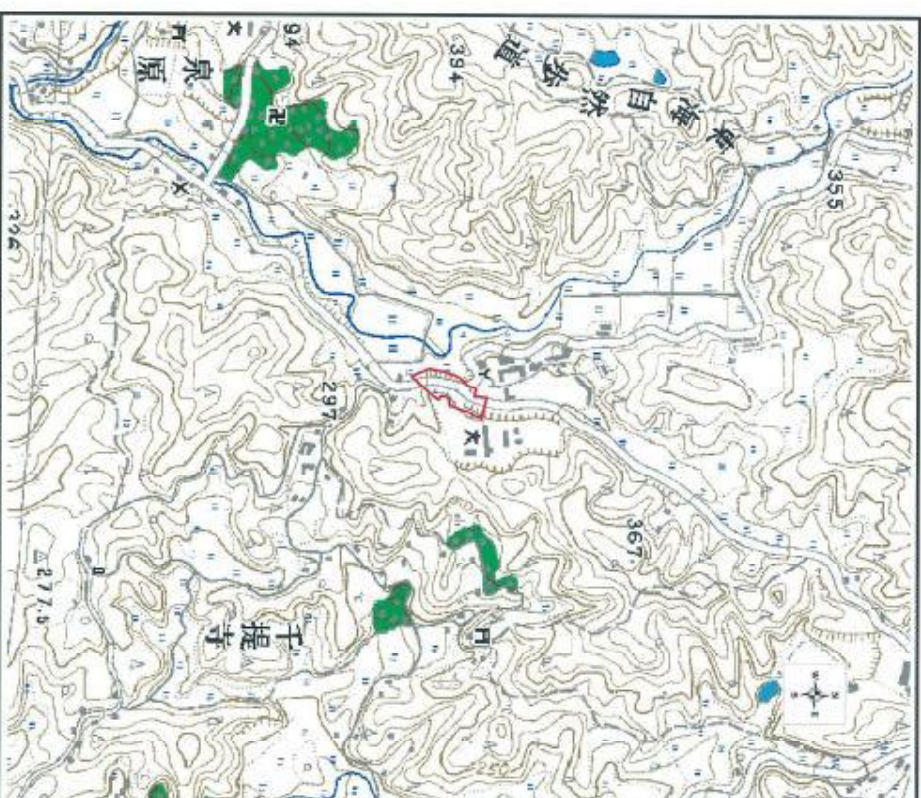


様式一2(急)一(ウ)
土砂災害警戒区域等
図

土砂災害警戒区域等の指定の公示に係る図書(その1)



区域指定箇所概略位置図(1/25,000)



区域指定箇所位置図(1/10,000)

様式一1(急)一(ア) 指定区域位置図		急傾斜地の崩壊		区域番号	
自然現象の種類		大阪府告示第 591 号		区域の名称	
告示番号		平成24年3月30日		所在地	
告示年月日		592 号		泉原(46)	
この地図は、国土地理院発行の1/25,000地形図「 高森 」の一部を使用した				茨木市大字泉原	

土砂災害警戒区域等の指定の公示に係る図書(その2)

様式-2(急)

