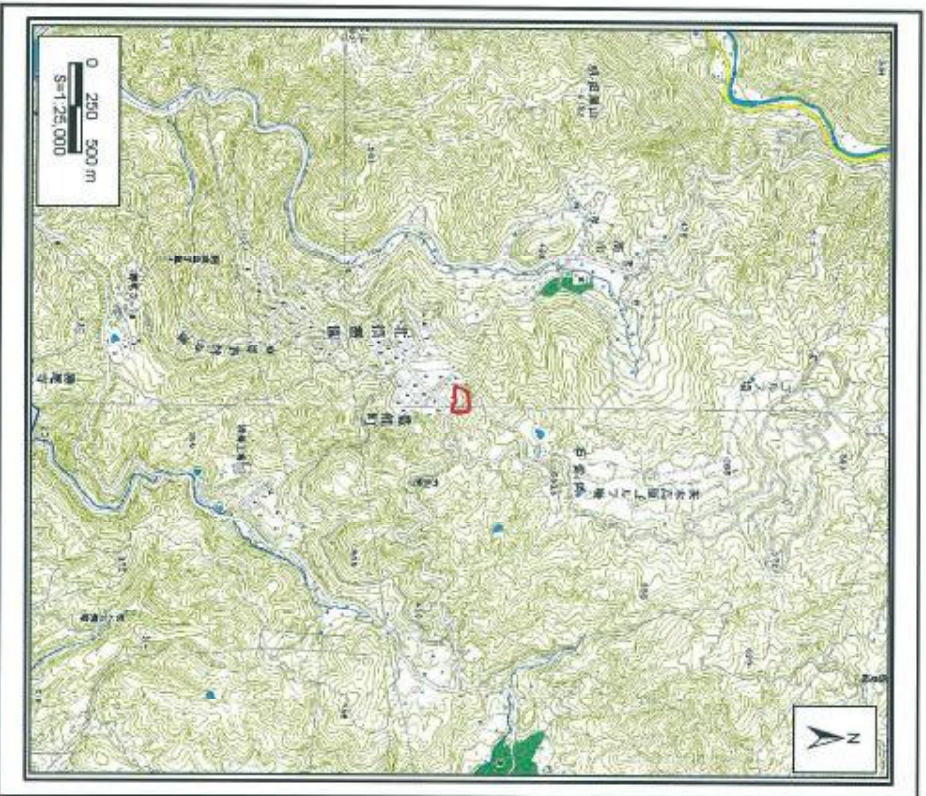
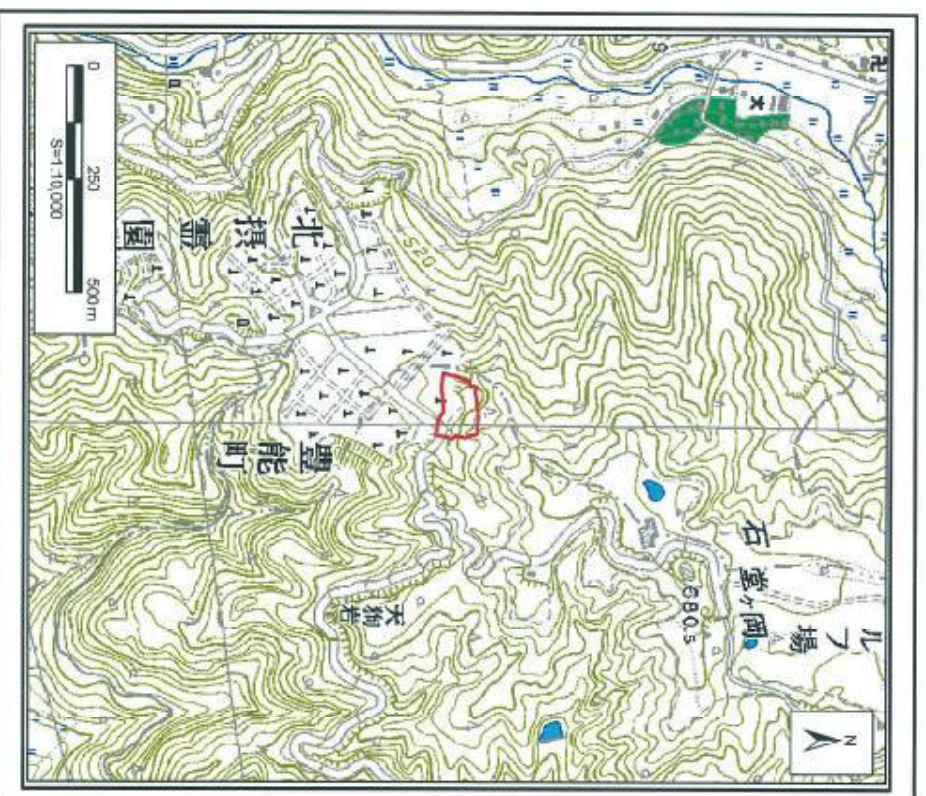


土砂災害警戒区域等の指定の公示に係る図書(その1)



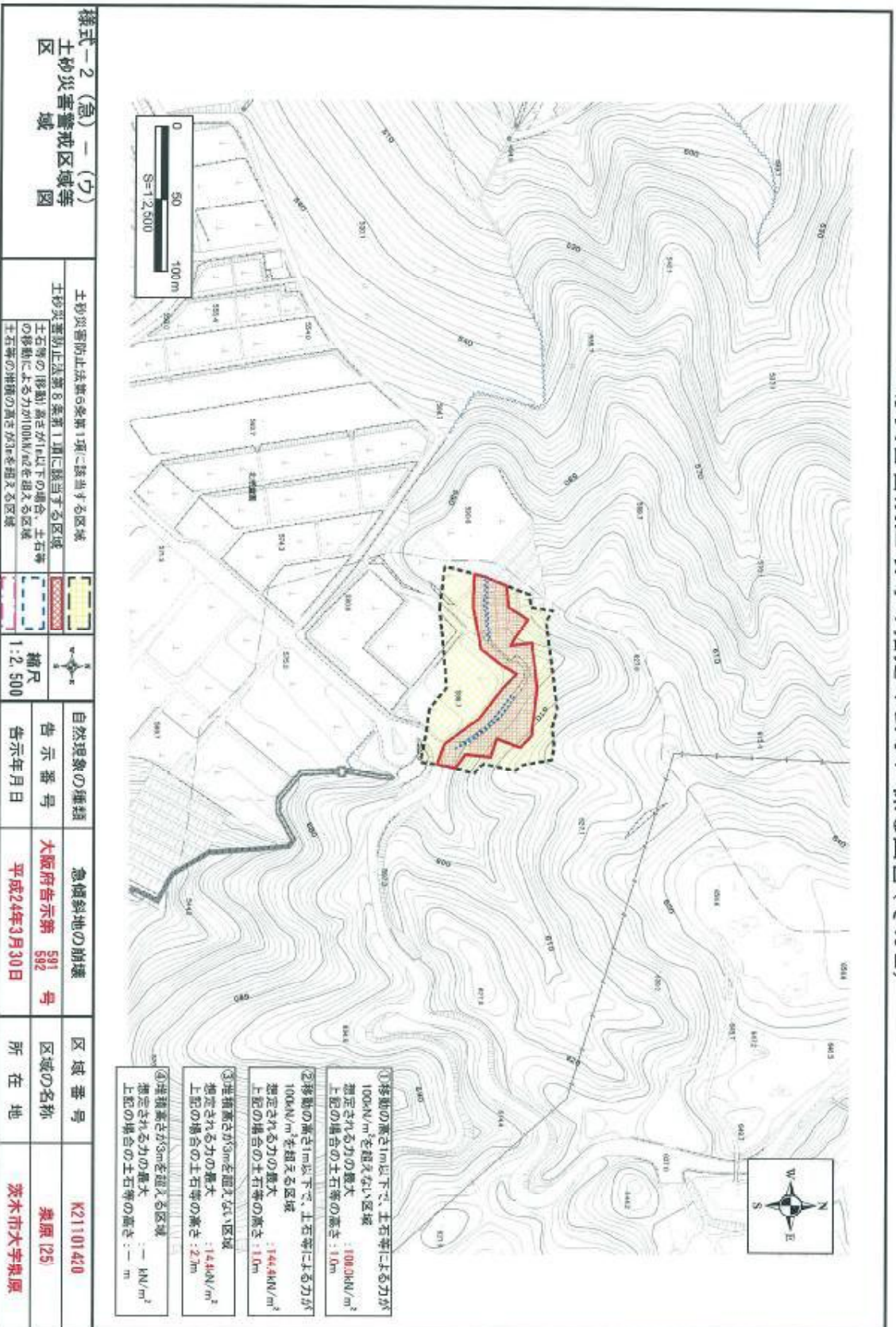
区域指定箇所概略位置図(1/25,000)



区域指定箇所位置図(1/10,000)

様式一1(急) 指定区域位置図		自然現象の種類		急傾斜地の崩壊		区域番号	
〔の地図は、国土地理院発行の1/25,000地形図「高標」の一部を使用した〕		告示番号	大阪府告示第 581 号	区域の名称	豊原(25)	告示年月日	平成24年3月30日
				所在地	茨木市大字豊原		

土砂災害警戒区域等の指定の公示に係る図書(その2)



<p>様式一2(急) (ウ) 土砂災害警戒区域等 区</p>		<p>土砂災害防止法第8条第1項に該当する区域 土砂災害防止法第8条第1項に該当する区域 の移動による力が100kN/m²を超える区域 土石等の堆積の高さが3mを超える区域</p>			<p>縮尺 1:2,500</p>	<p>自然現象の種類 急傾斜地の崩壊</p>	<p>告示番号 大阪府告示第 591 号</p>	<p>区域番号 K21101410</p>
				<p>告示年月日 平成24年3月30日</p>		<p>区域の名称 泉原125</p>	<p>所在地 茨木市大字泉原</p>	