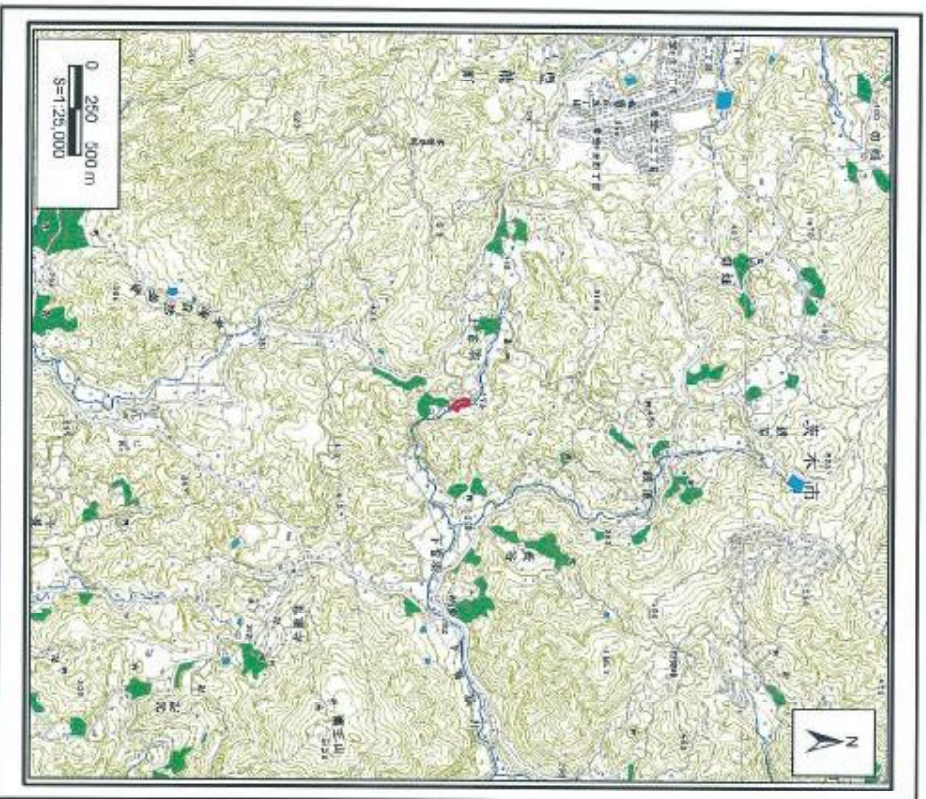
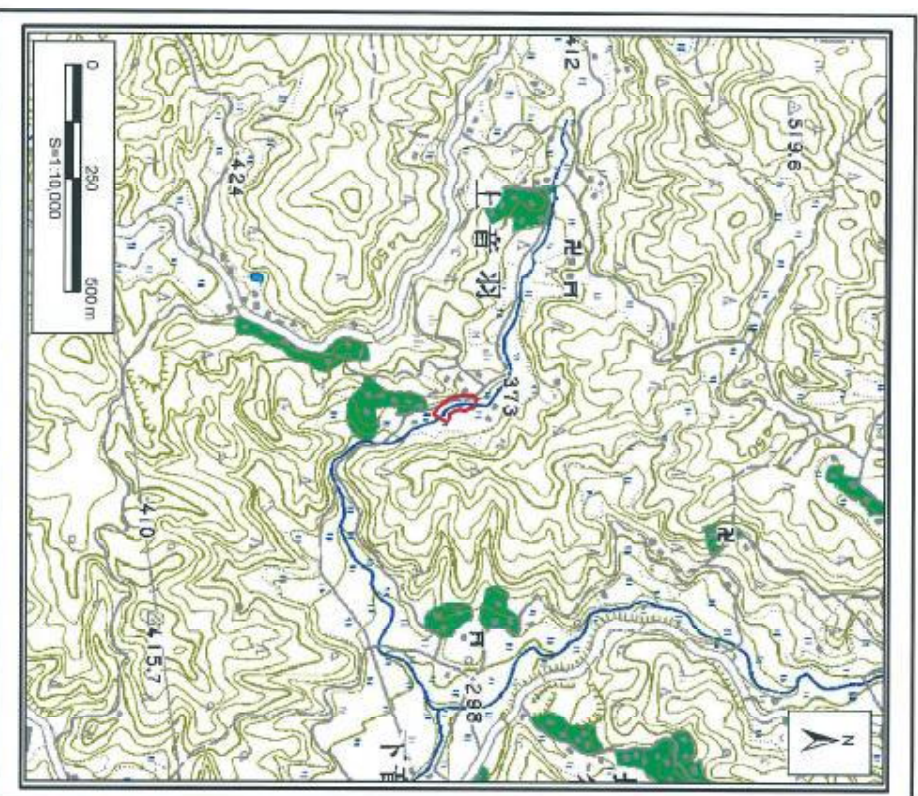


土砂災害警戒区域等の指定の公示に係る図書(その1)



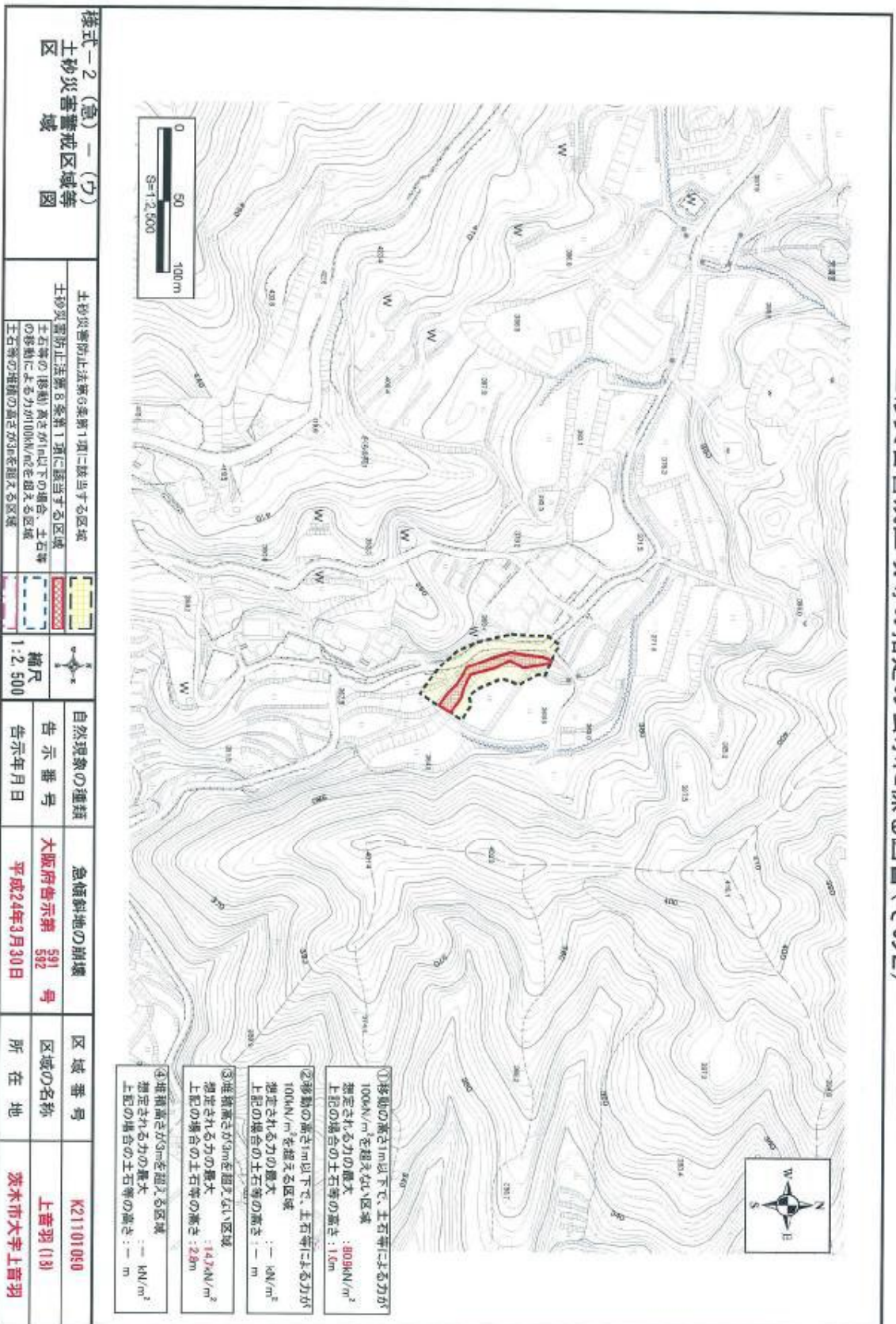
区域指定箇所概略位置図(1/25,000)



区域指定箇所位置図(1/10,000)

様式一1(急)一(ア) 指定区域位置図		自然現象の種類		急傾斜地の崩壊		区域番号	
〔の地図は、国土地理院発行の1/25,000地形図「高槻」の一部を使用した〕		告示番号	大阪府告示第 592 号	区域の名称	上音羽(18)	区域番号	K21101090
		告示年月日	平成24年3月30日	所在地	茨木市大字上音羽		

土砂災害警戒区域等の指定の公示に係る図書(その2)



<p>様式一2(急)一(ウ) 土砂災害警戒区域等 区 域 図</p>		<p>土砂災害防止法第5条第1項に該当する区域 土砂災害防止法第8条第1項に該当する区域 土石等の移動高さ1m以下の場合、土石等の移動による力が100kN/m²を超える区域 土石等の堤防の高さが3mを超える区域</p>		<p>縮尺 1:2,500</p>		<p>自然現象の種類 告示番号 告示年月日</p>		<p>急傾斜地の崩壊 大阪府告示第591号 平成24年3月30日</p>		<p>区域番号 K21101090</p>	
		<p>縮尺 1:2,500</p>		<p>告示年月日 平成24年3月30日</p>		<p>急傾斜地の崩壊 大阪府告示第591号</p>		<p>区域の名称 上菅羽(18)</p>		<p>所在地 茨木市大字上菅羽</p>	