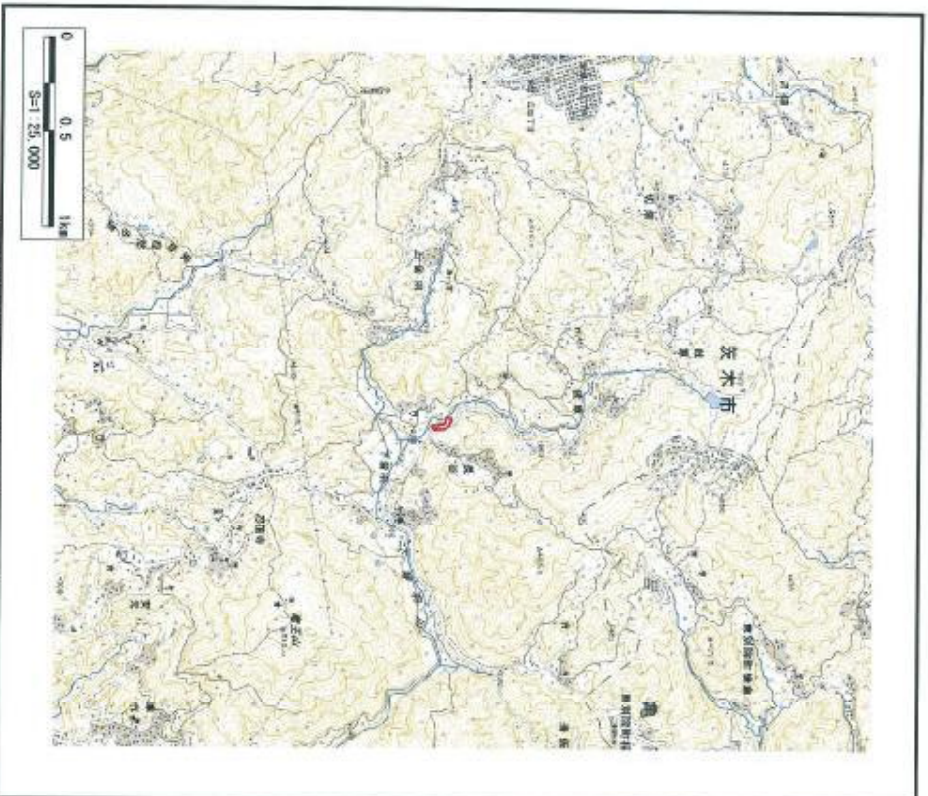
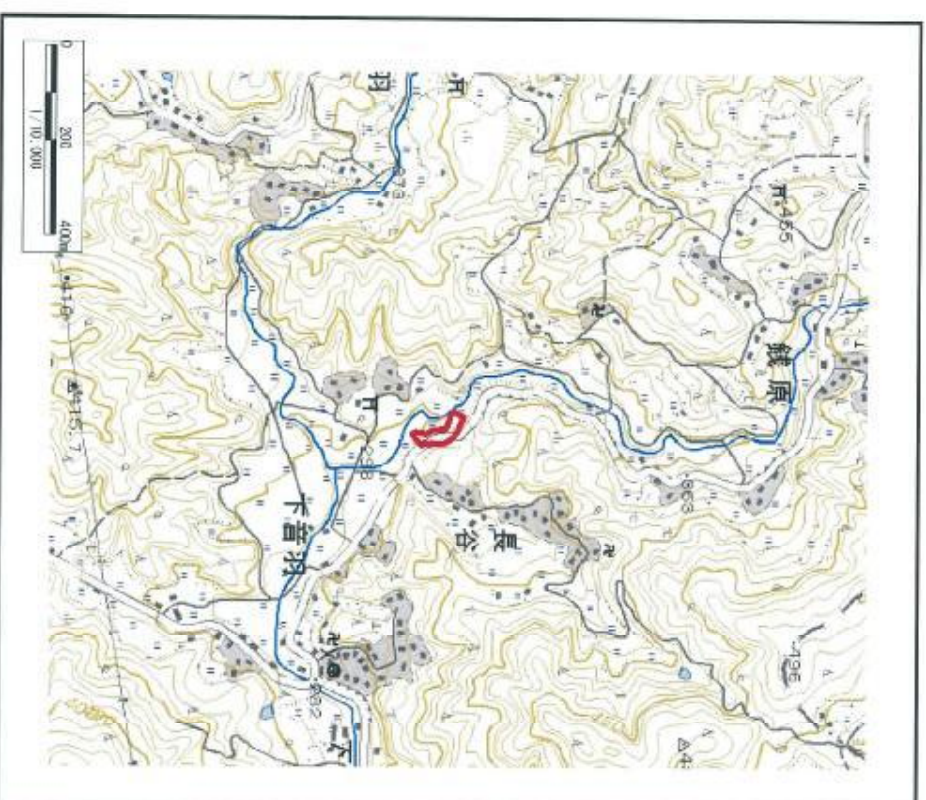


土砂災害警戒区域等の指定に係る図書(その1)



区域指定箇所概略位置図(1/25,000)

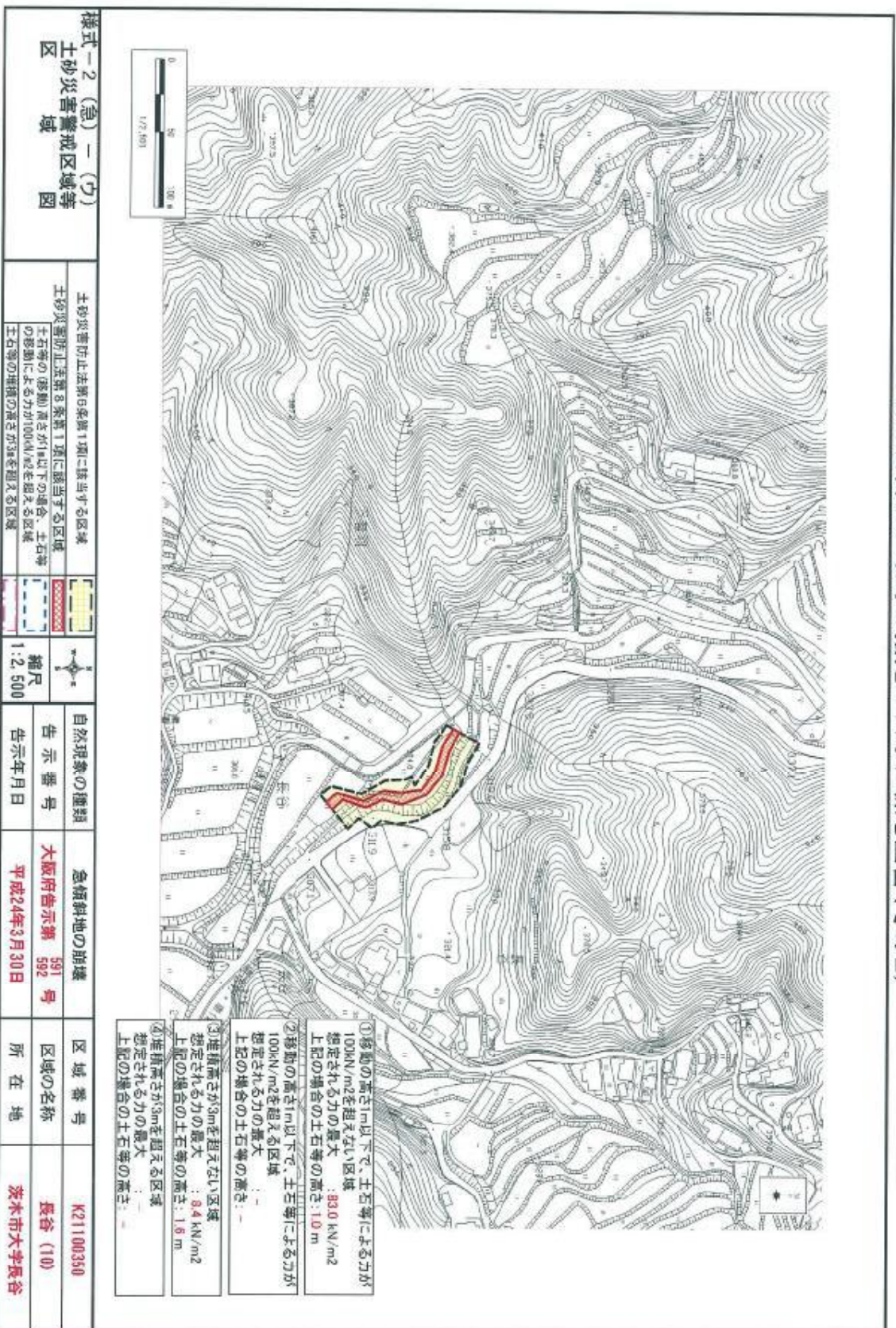


区域指定箇所位置図(1/10,000)

| 様式一1(急) 指定区域位置図 | | 自然現象の種類 | | 急傾斜地の崩壊 | | 区域番号 | |
|--|--|---------|--------------|---------|-----------|-------|------------|
| この地図は、国土地理院発行の1/25,000地形図「茨木1」の一部を使用した | | 告示番号 | 大阪府告示第 591 号 | 区域の名称 | 長谷(10) | 告示年月日 | 平成24年3月30日 |
| | | | | 所在地 | 茨木市大字長谷 | | |
| | | | | | K21100350 | | |

土砂災害警戒区域等の指定の公示に係る図書(その2)

様式一2(急)



大阪府