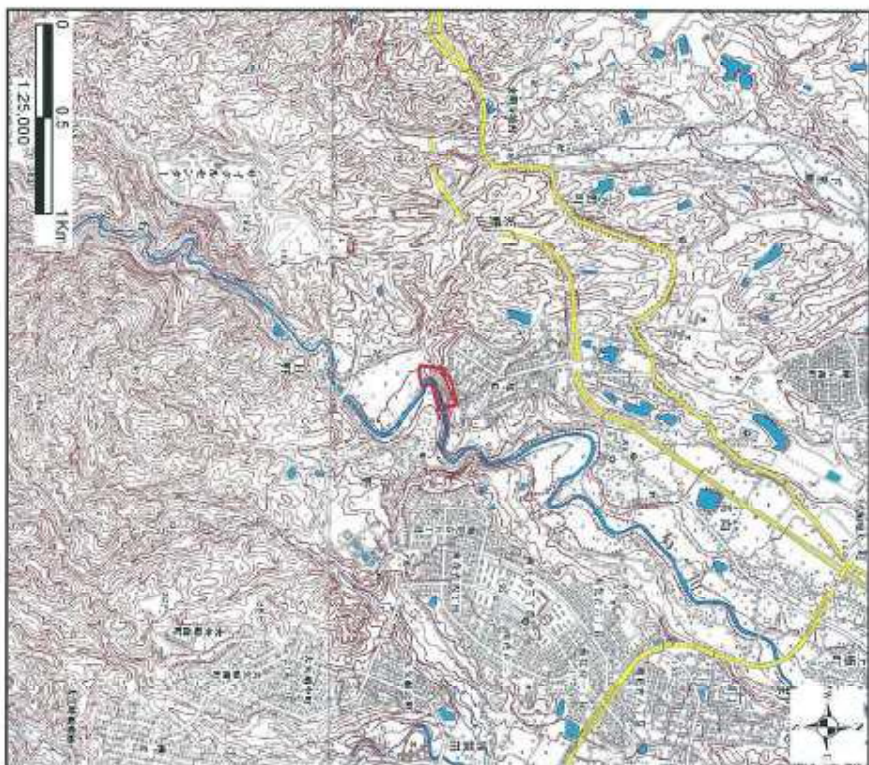
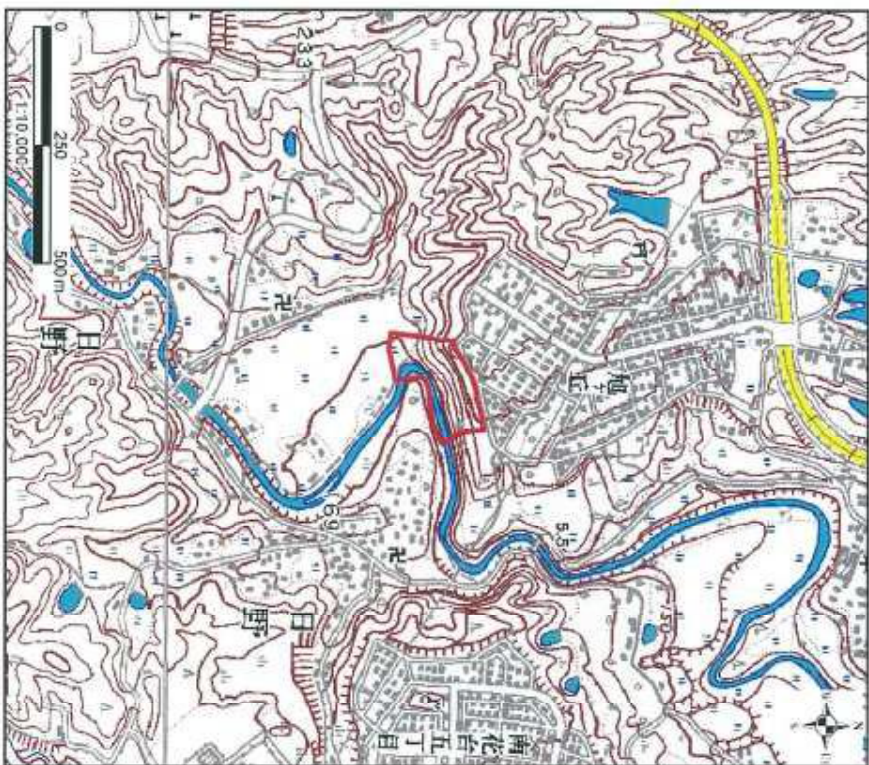


土砂災害警戒区域等の指定の公示に係る図書(その1)



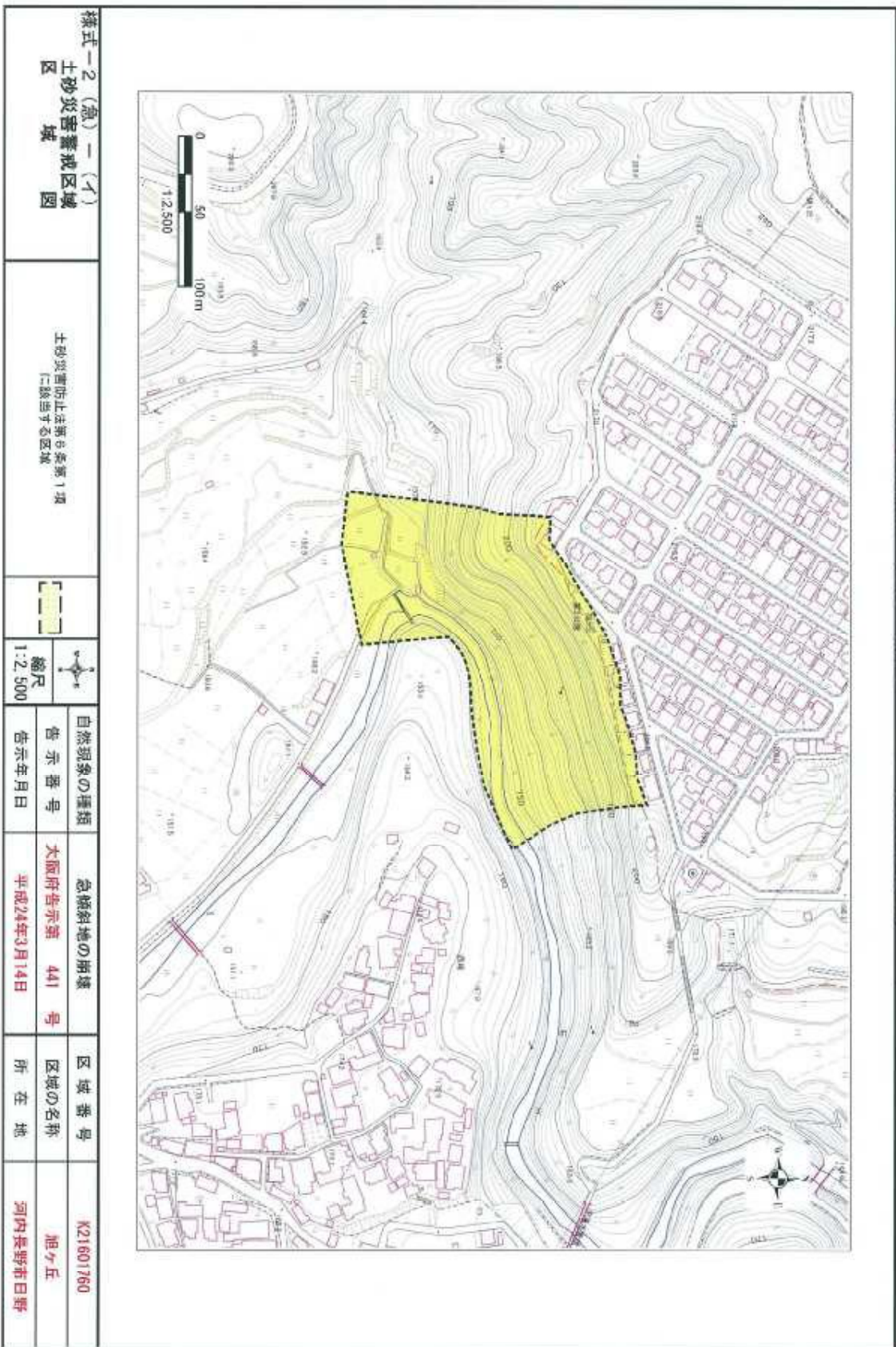
区域指定箇所概略位置図(1/25,000)



区域指定箇所位置図(1/10,000)

様式一1(急)一(ア) 指定区域位置図		自然現象の種類	急傾斜地の崩壊	区域番号	K21601760
この地図は、国土地理院発行の1/25,000地形図 【「富田村」「岩湧山」の一部を使用した】		告示番号	大阪府告示第 441 号	区域の名称	旭ヶ丘
		告示年月日	平成24年3月14日	所在地	河内長野市日野

土砂災害警戒区域等の指定の公示に係る図書(その2)



様式一2(急)一(イ)		土砂災害警戒区域		土砂災害防止法第6条第1項に該当する区域		縮尺 1:2,500		自然現象の種類		急傾斜地の崩壊		区域番号	
						縮尺 1:2,500		告示番号		大阪府告示第 441 号		区域の名称	
								告示年月日		平成24年3月14日		所在地	
												K21601760	
												旭ヶ丘	
												河内長野市日野	