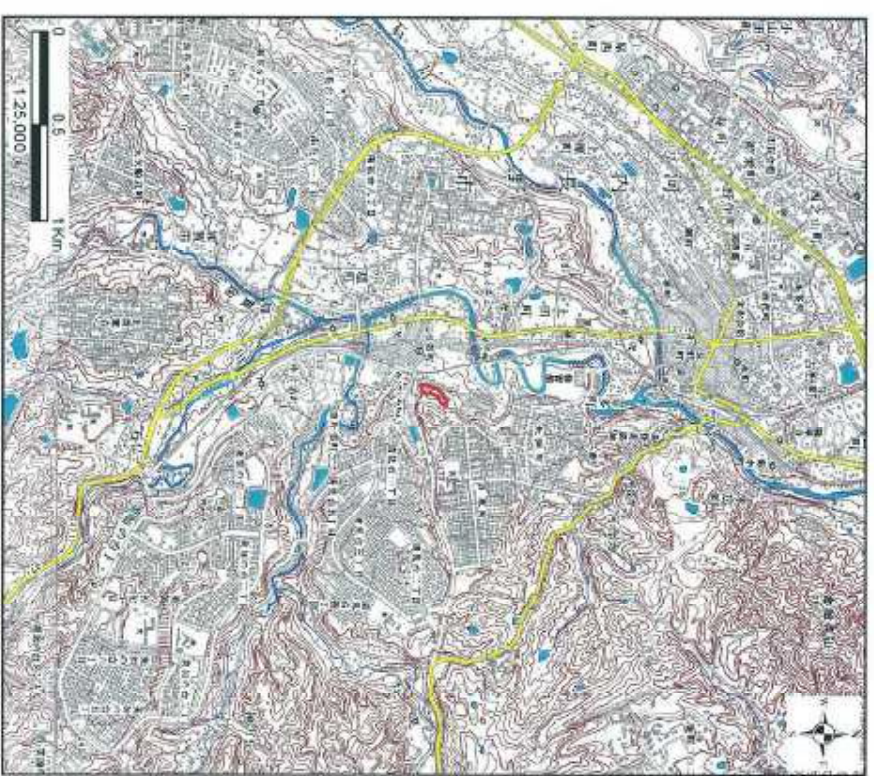
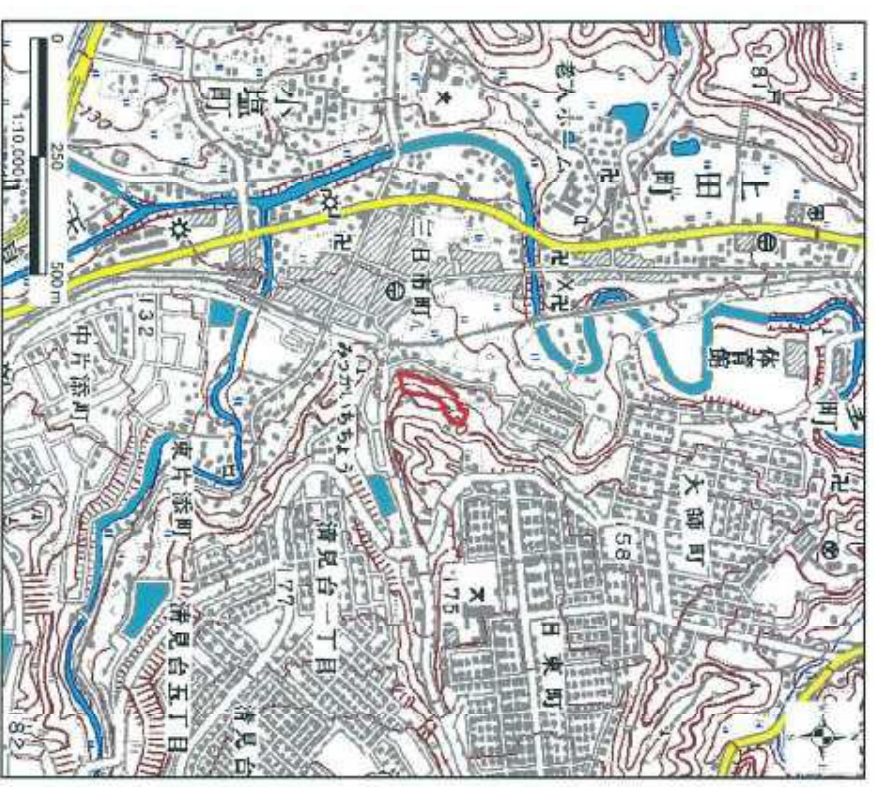


土砂災害警戒区域等の指定の公示に係る図書(その1)



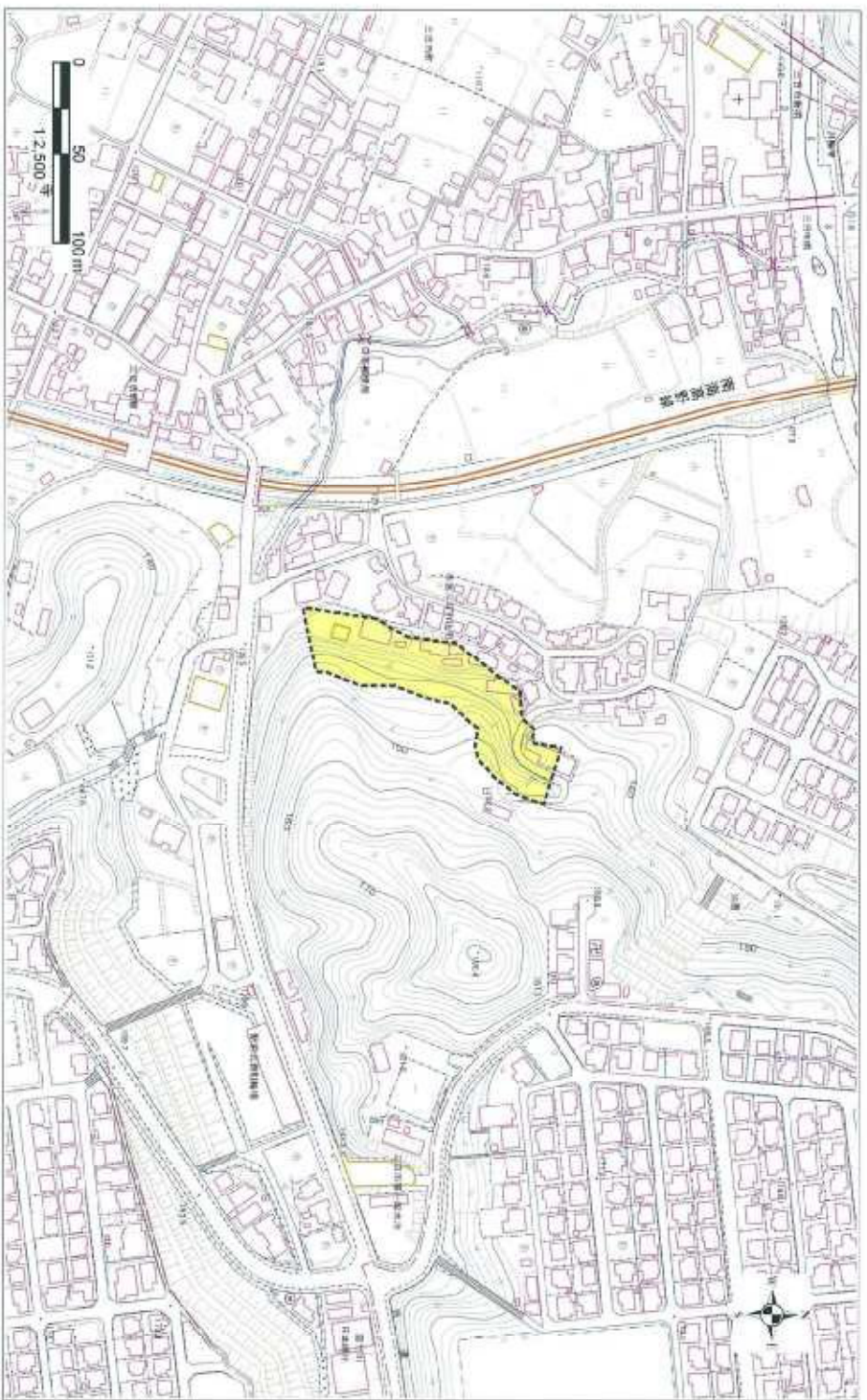
区域指定箇所概略位置図(1/25,000)



区域指定箇所位置図(1/10,000)

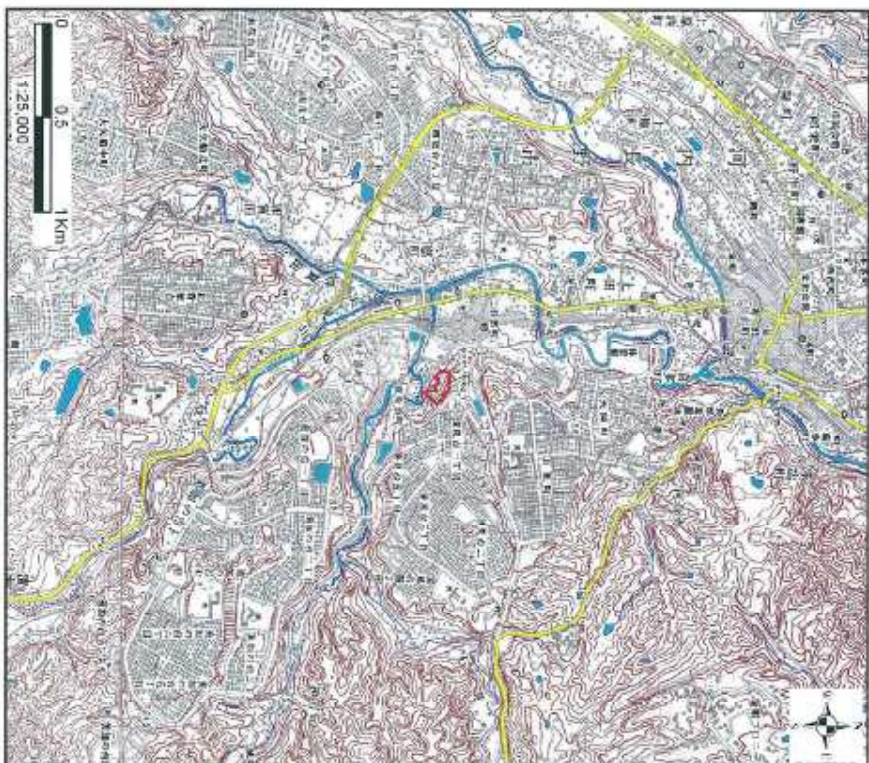
様式—1(急) 一(ア) 指定区域位置図		自然現象の種類	急傾斜地の崩壊	区域番号	K21601480
【この地図は、「新地形」の「新地形」の一部を使用した】		告示番号	大阪府告示第 441 号	区域の名称	三日市町
		告示年月日	平成24年3月14日	所在地	河内長野市三日市町

土砂災害警戒区域等の指定の公示に係る図書(その2)



様式一2(急)一(イ)		土砂災害警戒区域		土砂災害防止法第6条第1項に該当する区域		縮尺 1:2,500		自然現象の種類		急傾斜地の崩壊		区域番号		K21601680	
土砂災害警戒区域図		縮尺 1:2,500		告示番号		告示年月日		大阪府告示第 441 号		区域の名称		所在地		三日市町 河内長野市三日市町	

土砂災害警戒区域等の指定に係る図書(その1)



区域指定箇所概略位置図(1/25,000)



区域指定箇所位置図(1/10,000)

様式一1(急)一(ア) 指定区域位置図 【この地図は、国土院発行の1/25,000地形図 (「重田林」「岩湧山」の一部を使用した)】	自然現象の種類	急傾斜地の崩壊	区域番号	K21601510
	告示番号	大阪府告示第 441 号	区域の名称	東片添(1)
	告示年月日	平成24年3月14日	所在地	河内長野市東片添町

土砂災害警戒区域等の指定の公示に係る図書(その2)



様式一2(急)一(イ)		土砂災害警戒区域		土砂災害防止法第6条第1項 に該当する区域						自然現象の種類 告示番号 告示年月日		急傾斜地の崩壊 大阪府告示第 441 号 平成24年3月14日		区域番号 区域の名称 所在地		K21601513 東片添(1) 河内長野市東片添町	
						縮尺		1:2,500									