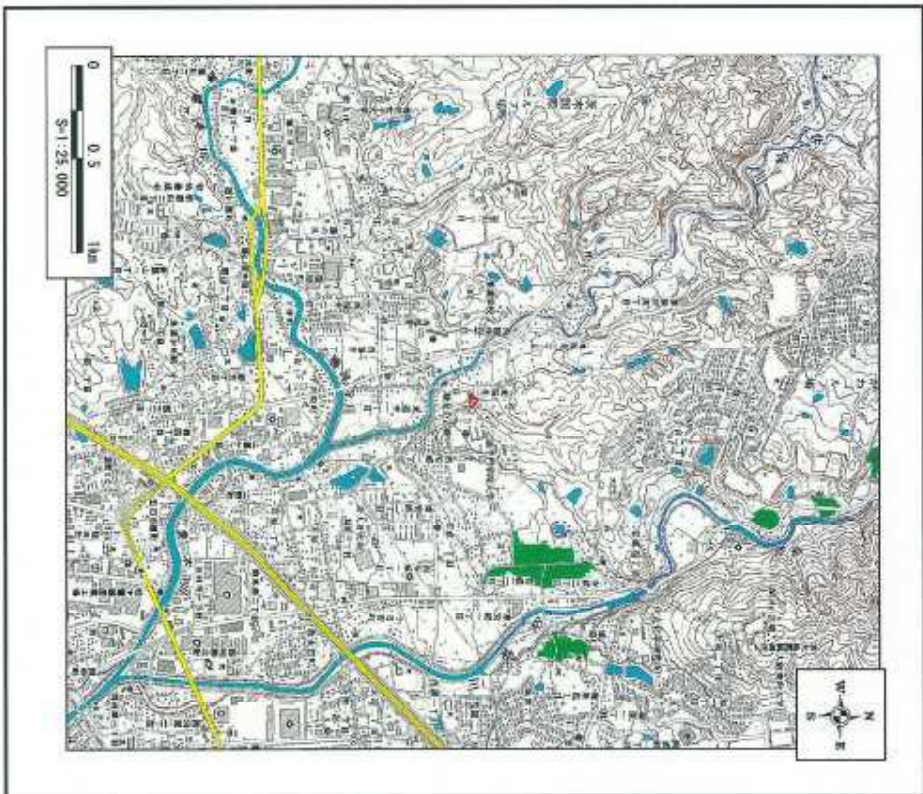
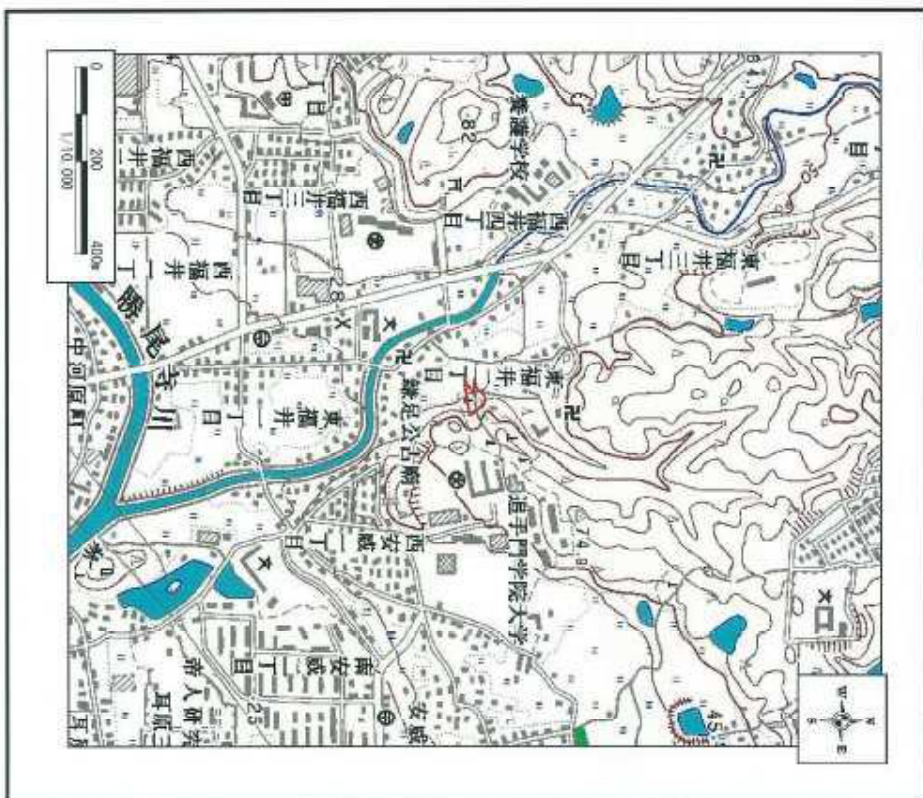


土砂災害警戒区域等の指定の公示に係る図書(その1)



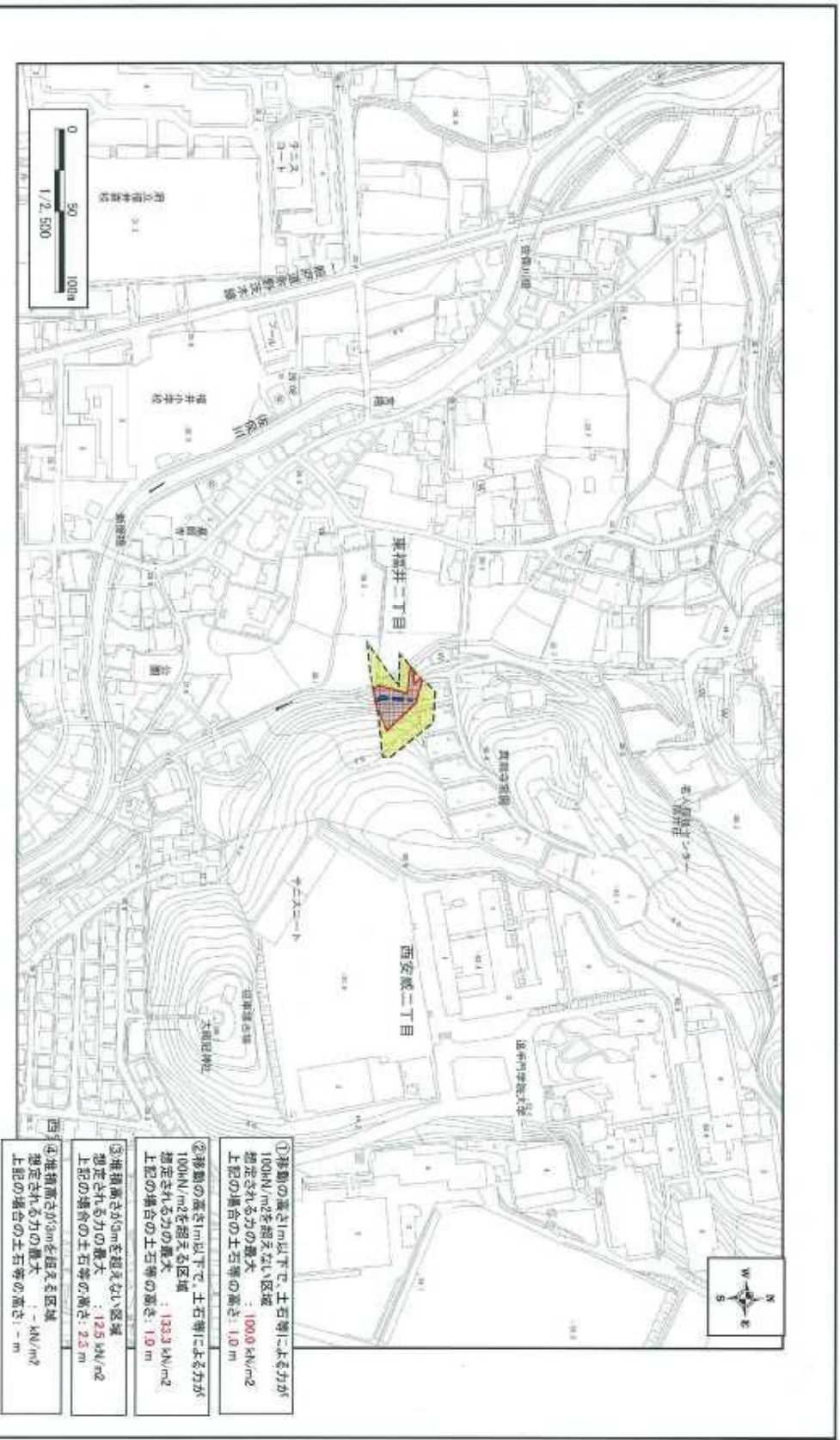
区域指定箇所概略位置図(1/25,000)



区域指定箇所位置図(1/10,000)

様式-1(急) (ア) 指定区域位置図		自然現象の種類	
[この地図は、国土地理院発行の「25,000地形図 「東田」「高槻」の二部を使用した]		告示番号	急傾斜地の崩壊
		告示年月日	大阪府告示第289・291号
			平成24年2月16日
		区域の名称	東福井(4)
		所在地	大阪府茨木市東福井二丁目
		区域番号	K21102430

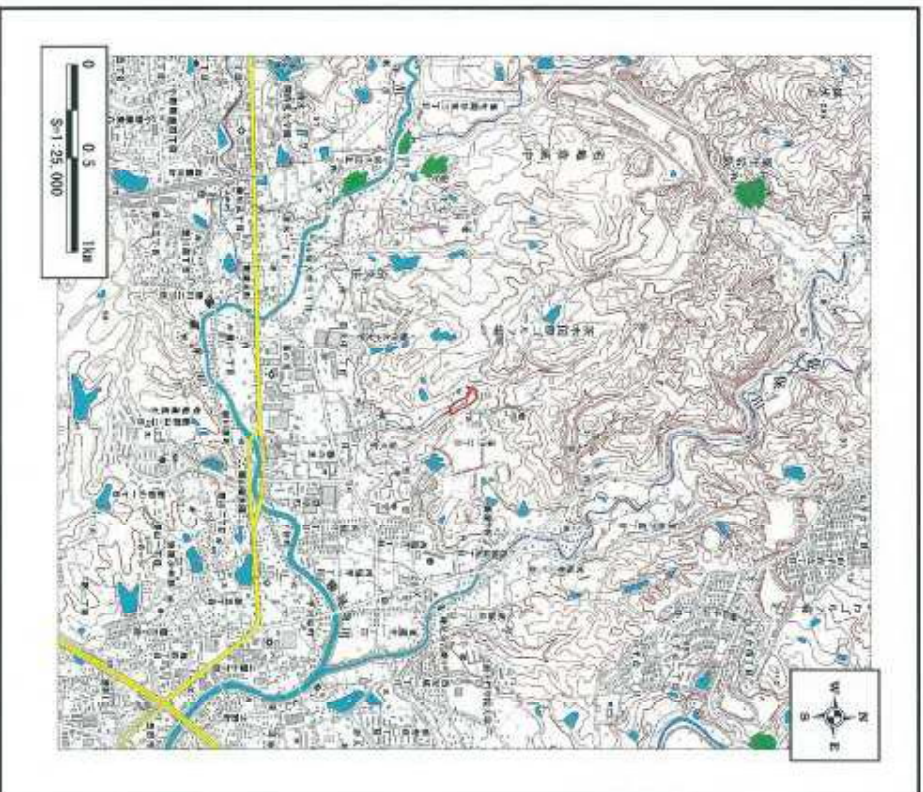
土砂災害警戒区域等の指定の公示に係る図書(その2)



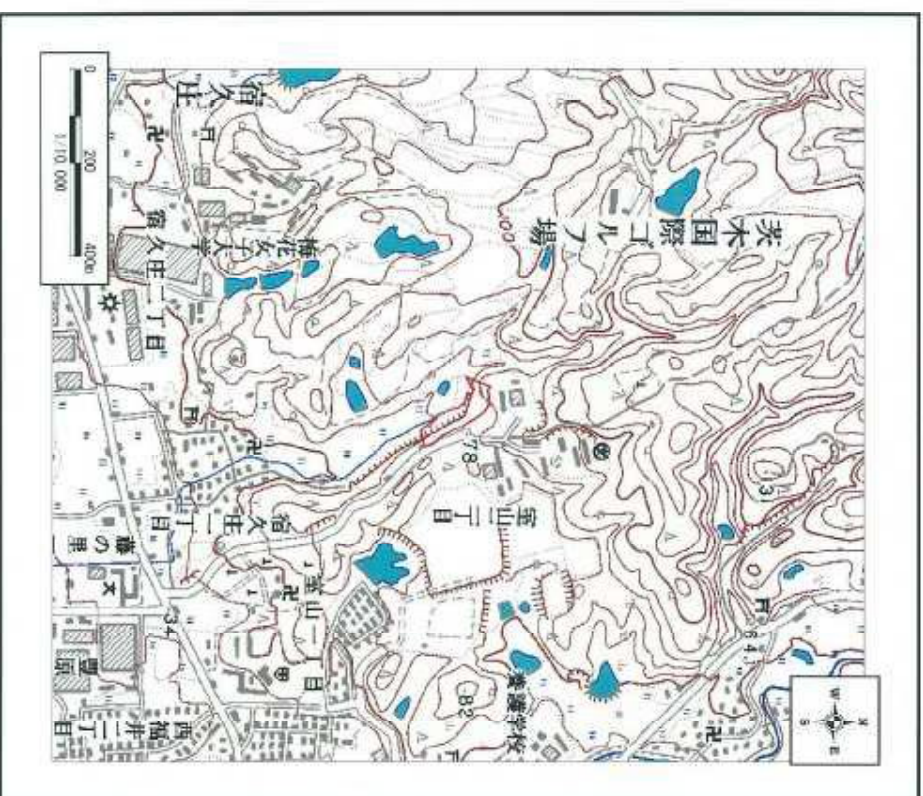
<p>模式-2(第)-1(ウ) 土砂災害警戒区域等 区 域</p>		<p>土砂災害防止法第8条第1項に該当する区域 土砂災害防止法第8条第1項に該当する区域 土石等の移動の恐れが100kN/m²を超える区域 土石等の堆積の高さが3mを超える区域</p>				<p>縮尺 1:2,500</p>	<p>自然現象の種類 告示番号 大府府告示第289・291号</p>	<p>急傾斜地の崩壊 告示年月日 平成24年2月16日</p>	<p>区域番号 区域の名称 東福井4</p>	<p>所在地 大阪府茨木市東福井二丁目</p>
---	--	---	--	--	--	-----------------------	--	---	--------------------------------	-----------------------------

- ①移動の高さ1m以下で、土石等による力が100kN/m²を超える区域
指定される力の最大 : 100.0 kN/m²
上記の場合の土石等の高さ: 1.0 m
- ②移動の高さ1m以下で、土石等による力が100kN/m²を超える区域
指定される力の最大 : 133.3 kN/m²
上記の場合の土石等の高さ: 1.0 m
- ③堆積高さが3mを超える区域
指定される力の最大 : 125 kN/m²
上記の場合の土石等の高さ: 2.5 m
- ④堆積高さが3mを超える区域
指定される力の最大 : - kN/m²
上記の場合の土石等の高さ: - m

土砂災害警戒区域等の指定の公示に係る図書(その1)



区域指定箇所概略位置図(1/25,000)

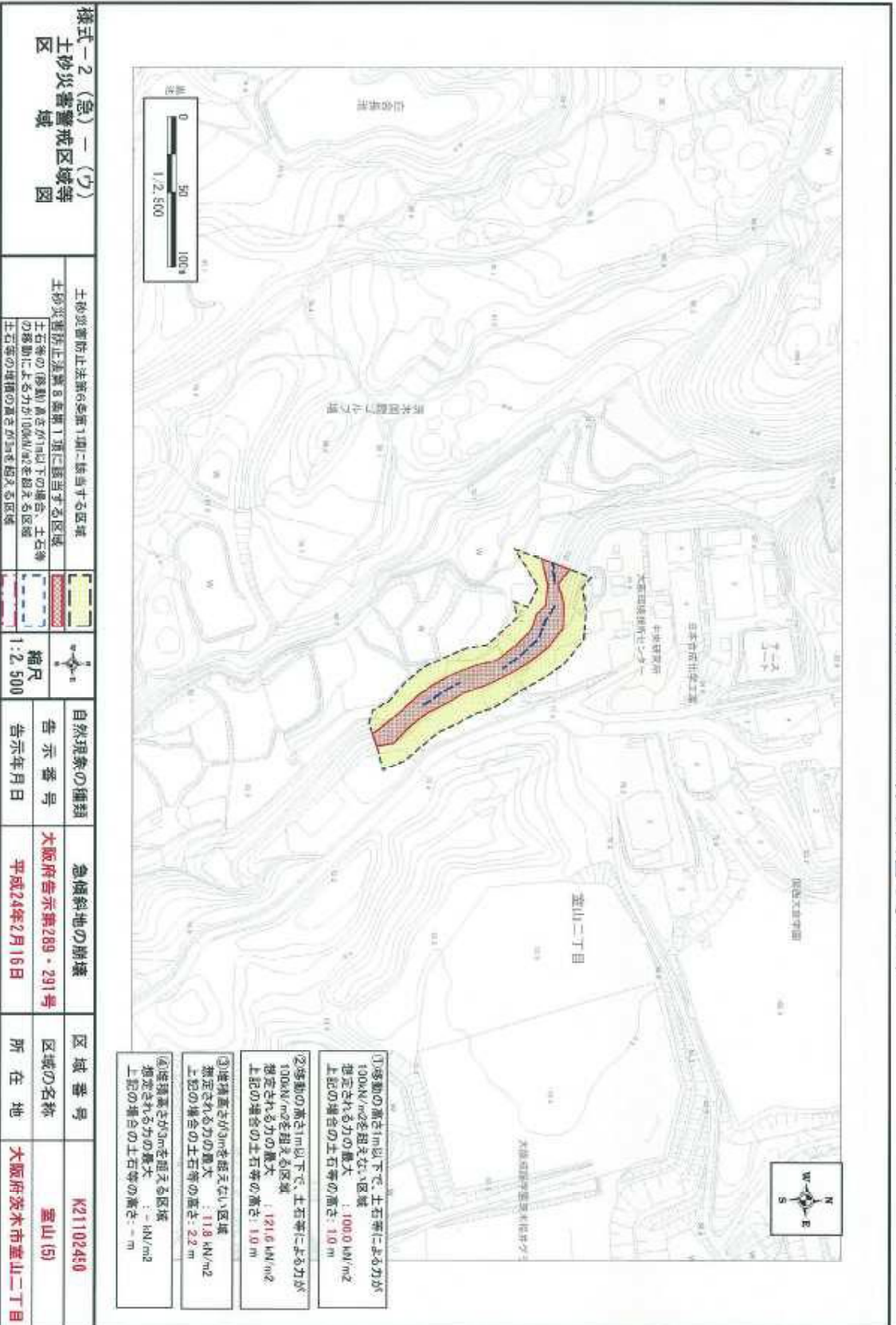


区域指定箇所位置図(1/10,000)

様式一1(急) 一(7) 指定区域位置図		自然現象の種類	急傾斜地の崩壊	区域番号	区域の名称
この地図は、国土地理院発行の1/25,000地形図【(米田)「高槻」(法界)の一部を使用した】		告示番号	大阪府告示第289・291号	室山(5)	
		告示年月日	平成24年2月16日	所在地	大阪府茨木市室山二丁目
				K21102450	

土砂災害警戒区域等の指定の公示に係る図書(その2)

様式一1(急)



様式一2(急)一(ウ) 土砂災害警戒区域等 区 域 図		土砂災害防止法第6条第1項に該当する区域 土砂災害防止法第8条第1項に該当する区域 土石等の(移動)高さの1/4以下の場合、土石等 の移動による力が100kN/m ² を超える区域 土石等の埋積の高さを超える区域		縮尺 1:2,500		自然現象の種類 告示番号 告示年月日		急傾斜地の崩壊 大阪府告示第289・291号 平成24年2月16日		区域番号 区域の名称 所在地	
										K21102440 室山(5) 大阪府茨木市室山二丁目	

大阪府