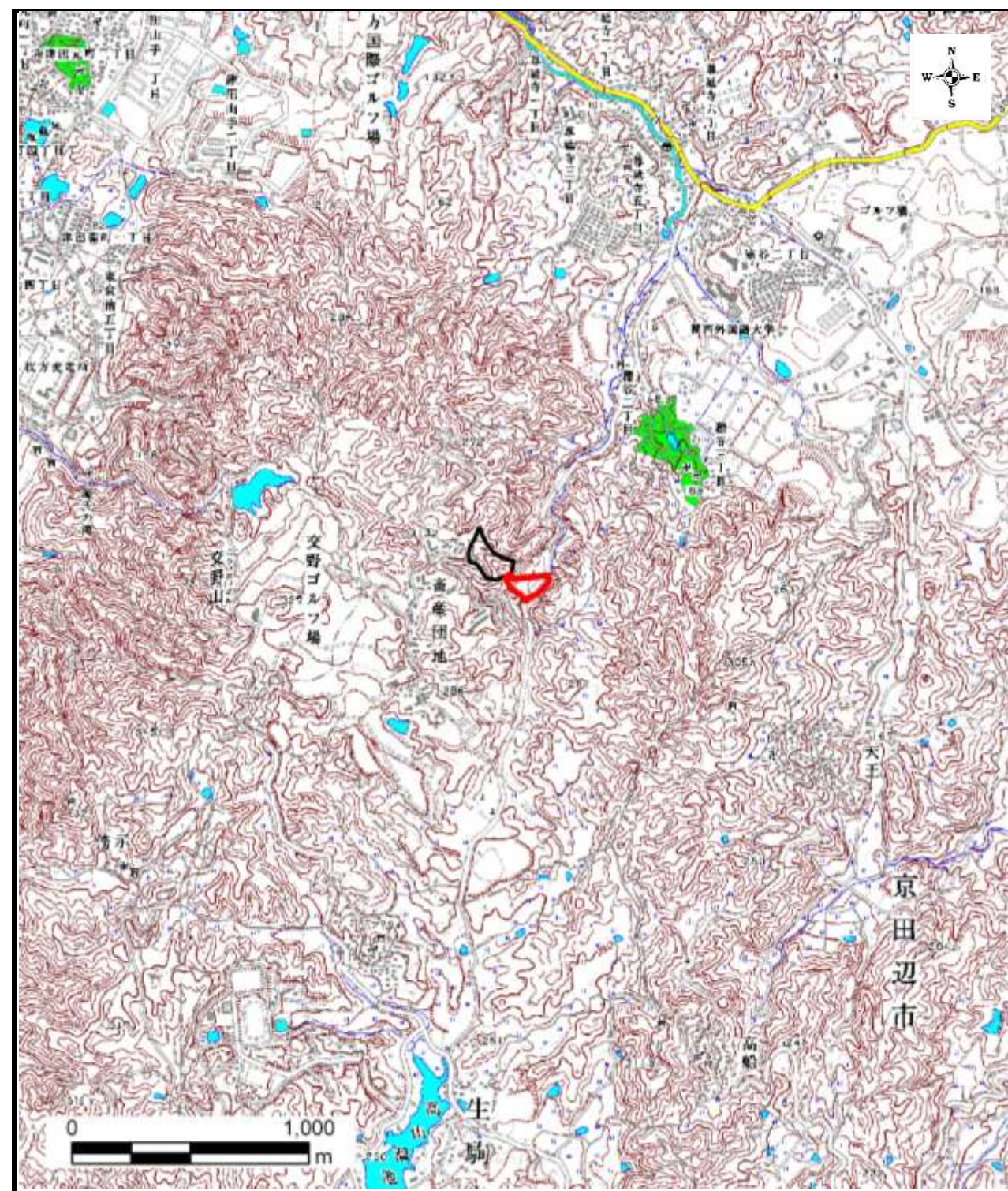
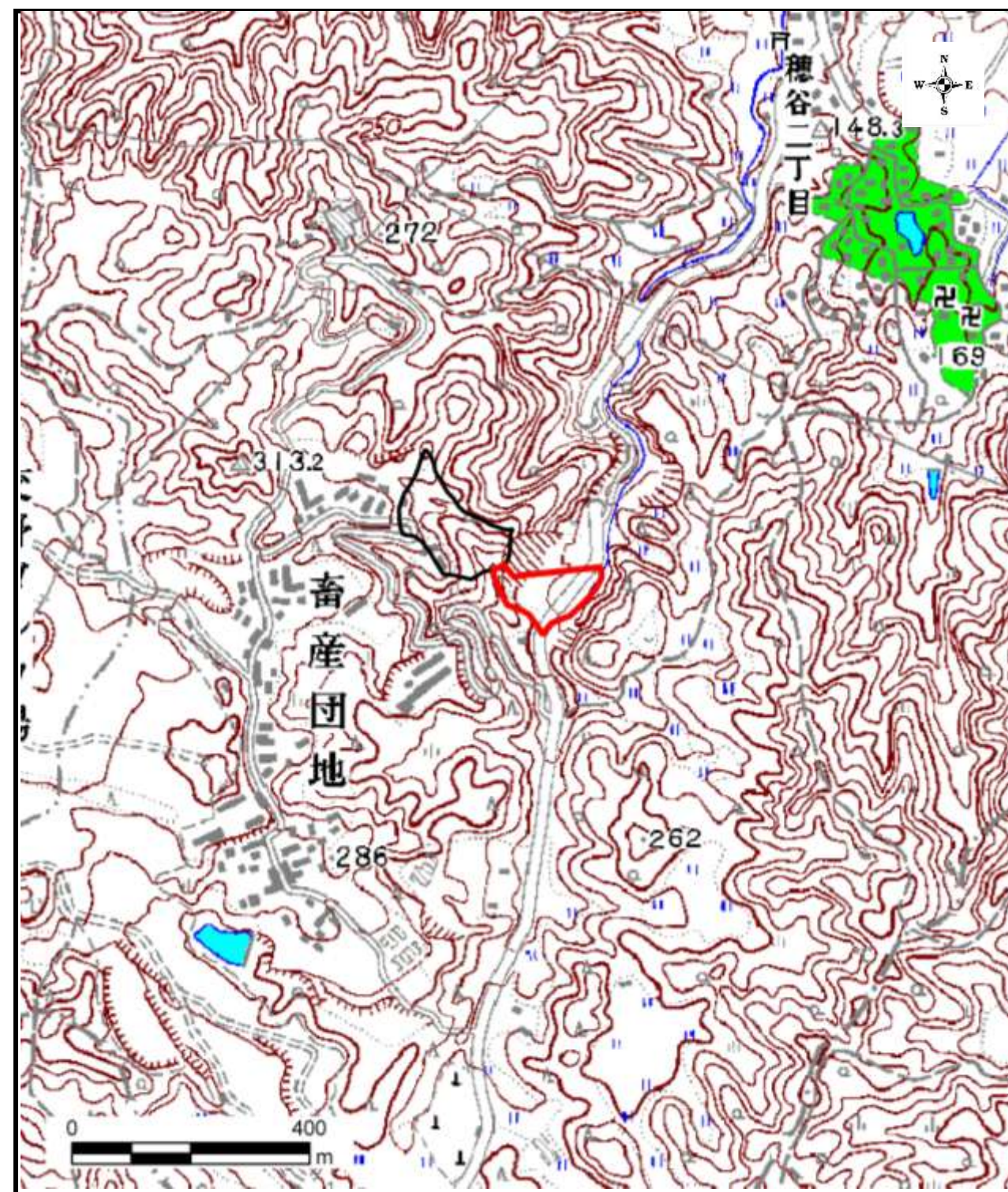


土砂災害警戒区域等の指定の公示に係る図書



区域指定箇所概略位置図(1/25,000)

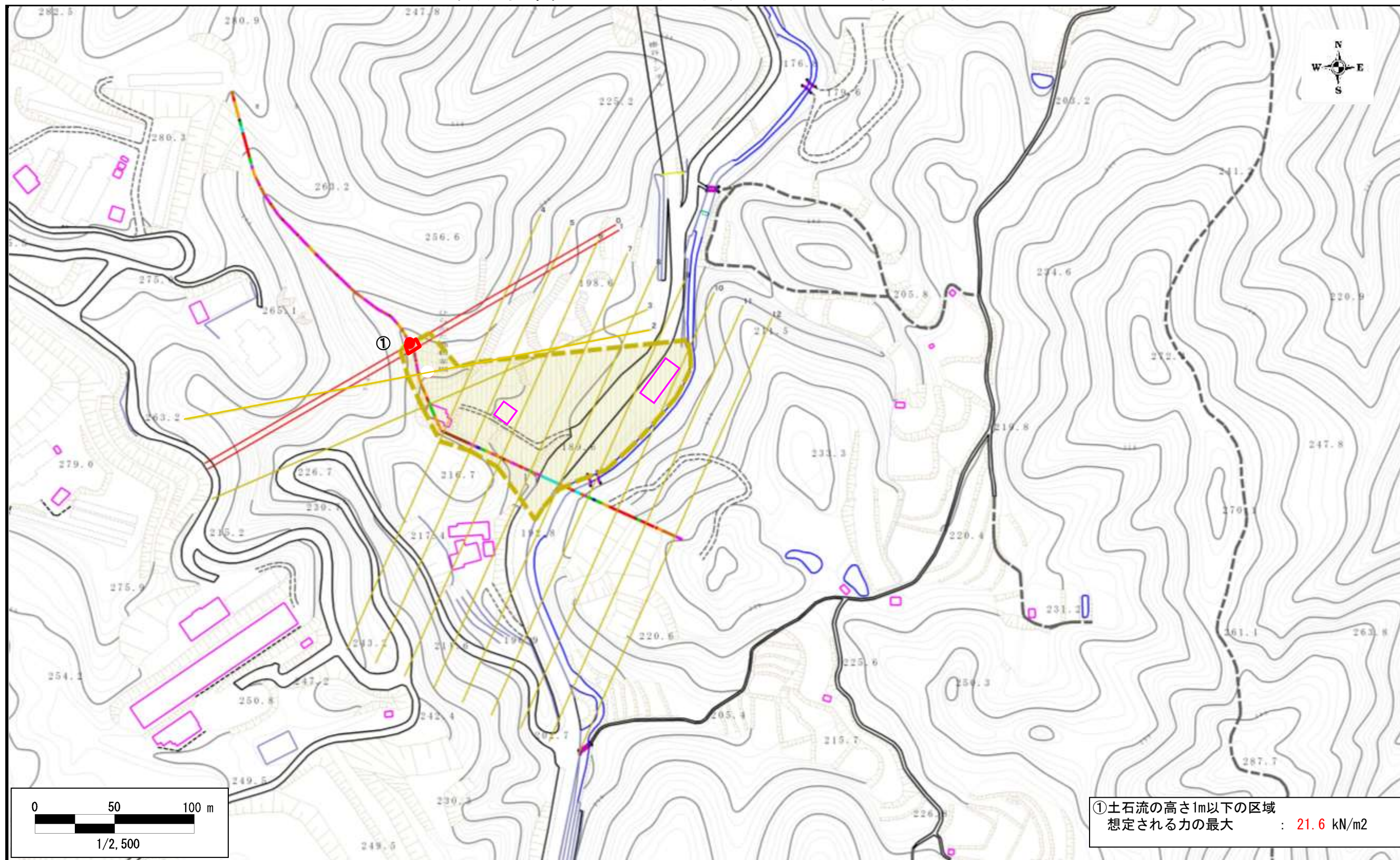


区域指定箇所位置図(1/10,000)

|   |         |                  |       |           |
|---|---------|------------------|-------|-----------|
| 様式-1(土)<br>土砂災害警戒区域・土砂災害特別警戒区域 位置図<br>(この地図は、国土地理院発行の1/25,000地形図「枚方」の一部を使用した) | 自然現象の種類 | 土石流              | 溪流番号  | D21020070 |
|   | 告示番号    | 大阪府告示第 591/592 号 | 溪流の名称 | 穂谷川左三     |
|   | 告示年月日   | 平成24年3月30日       | 所在地   | 大阪府枚方市穂谷  |



土砂災害警戒区域等の指定の公示に係る図書



|                               |  |  |         |                  |       |           |
|-------------------------------|--|--|---------|------------------|-------|-----------|
| 様式-3(土)<br>土砂災害警戒区域等<br>区 域 図 | 土砂災害防止法第6条第1項に該当する区域                         |  | 自然現象の種類 | 土石流              | 溪流番号  | D21020070 |
|                               | 土砂災害防止法第8条第1項に該当する区域                         |  | 告示番号    | 大阪府告示第 591 592 号 | 溪流の名称 | 穂谷川左三     |
|                               | 土石流の(移動)高さが1m以上の場合、土石等の移動による力が50kN/m2を超える区域  |  | 告示年月日   | 平成24年3月30日       | 所在地   | 大阪府枚方市穂谷  |
|                               | 土石流の(移動)高さが1m以上の場合、土石等の移動による力が50kN/m2を超えない区域 |  |         |                  |       |           |
|                               | 土石流の高さが1m以下の区域                               |  |         |                  |       |           |