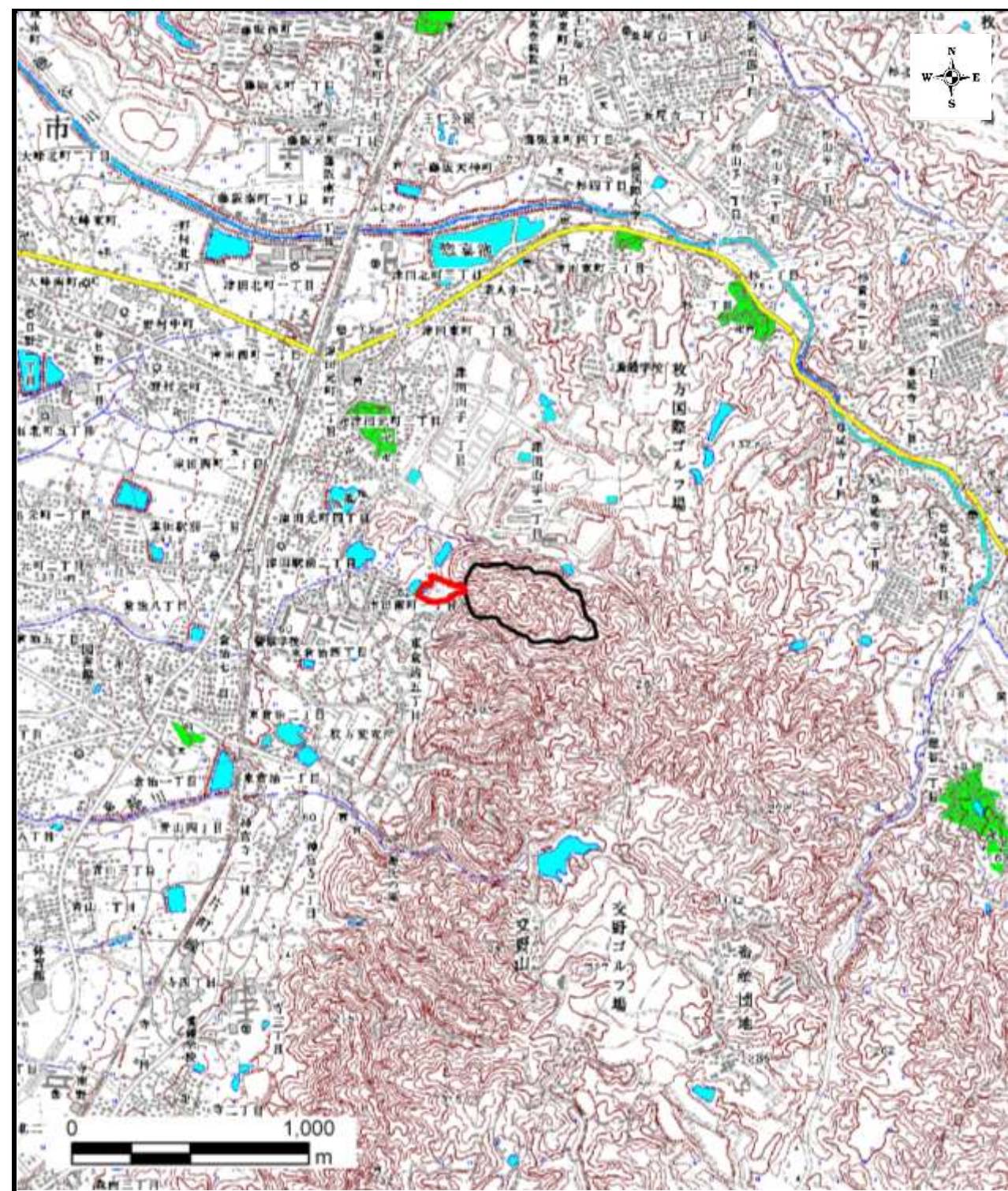
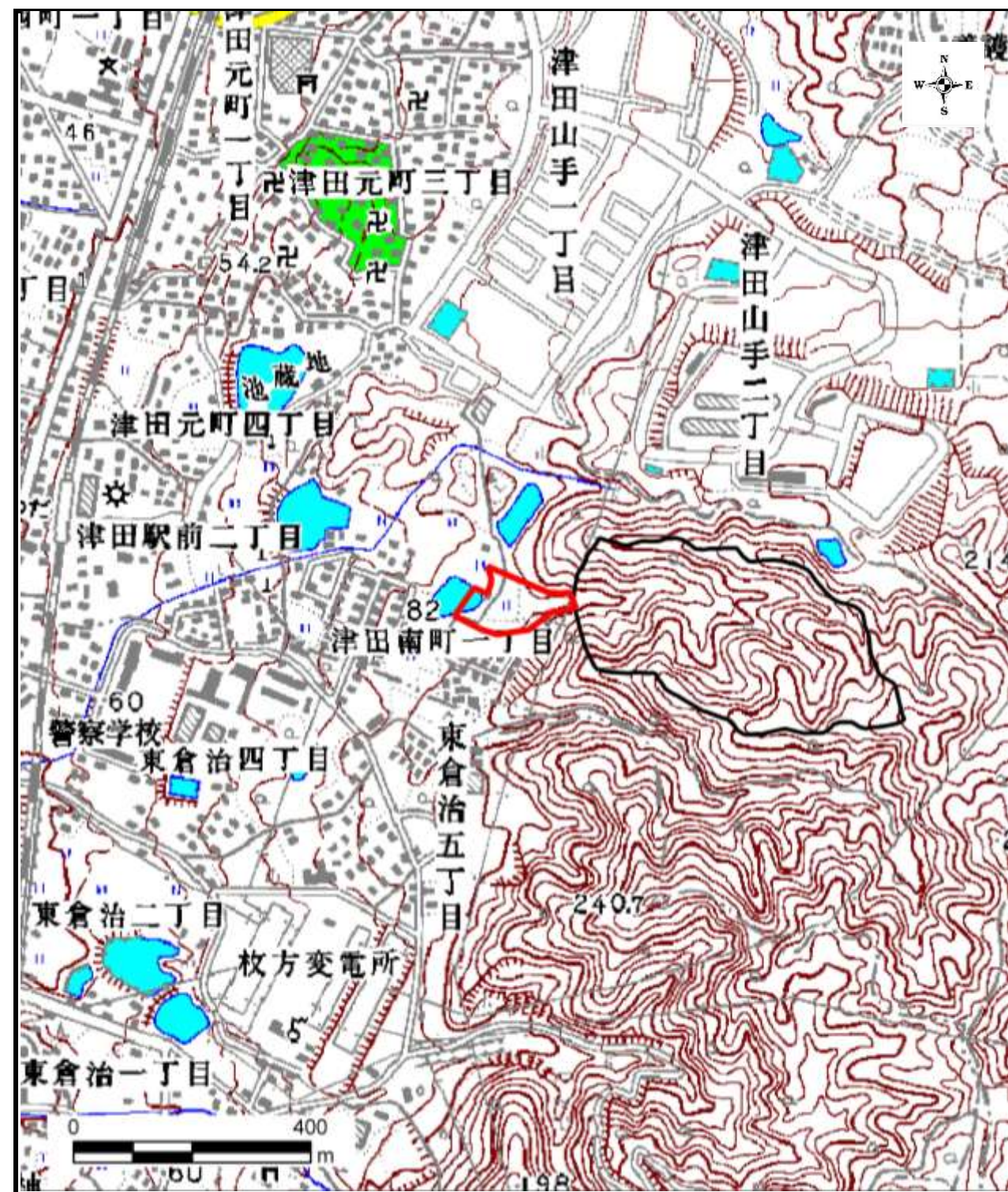


土砂災害警戒区域等の指定の公示に係る図書



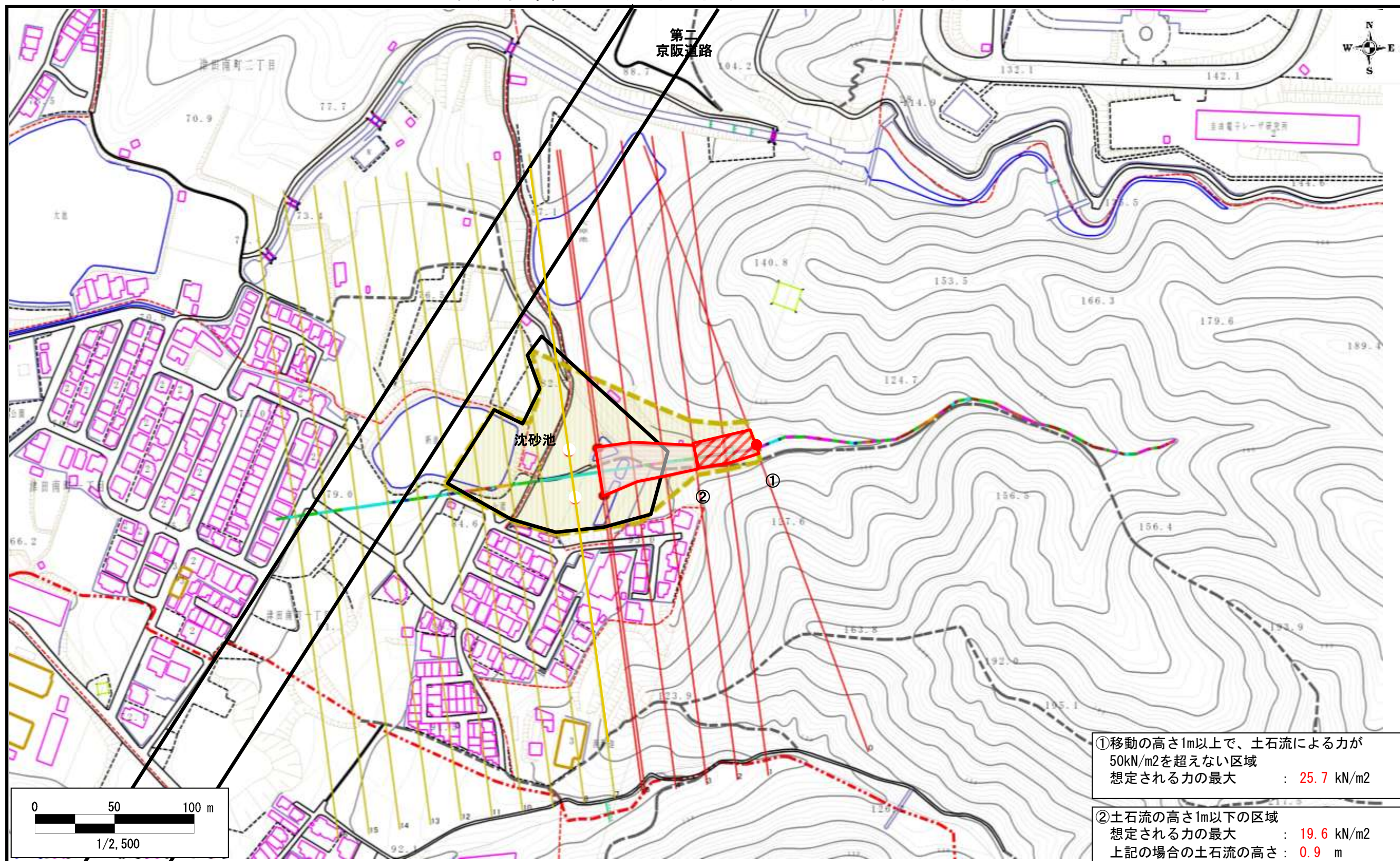
区域指定箇所概略位置図(1/25,000)



区域指定箇所位置図(1/10,000)

様式-1(土) 土砂災害警戒区域・土砂災害特別警戒区域 位置図 (この地図は、国土地理院発行の1/25,000地形図「枚方」の一部を使用した)	自然現象の種類	土石流	溪流番号	D21010120
	告示番号	大阪府告示第 591 号 592 号	溪流の名称	天野川右1左一(北川第二支溪)
	告示年月日	平成24年3月30日	所在地	大阪府枚方市津田南町一丁目

土砂災害警戒区域等の指定の公示に係る図書



- ①移動の高さ1m以上で、土石流による力が50kN/m2を超えない区域
想定される力の最大 : 25.7 kN/m2
- ②土石流の高さ1m以下の区域
想定される力の最大 : 19.6 kN/m2
上記の場合の土石流の高さ: 0.9 m

様式-3(土) 土砂災害警戒区域等 区 域 図	土砂災害防止法第6条第1項に該当する区域		自然現象の種類	土石流	溪流番号	D21010120
	土砂災害防止法第8条第1項に該当する区域	土石流の(移動)高さが1m以上の場合、土石等の移動による力が50kN/m2を超える区域 土石流の(移動)高さが1m以上の場合、土石等の移動による力が50kN/m2を超えない区域	告示番号	大阪府告示第 591 592 号	溪流の名称	天野川右1左一(北川第二支溪)
		土石流の高さが1m以下の区域	告示年月日	平成24年3月30日	所在地	大阪府枚方市津田南町一丁目