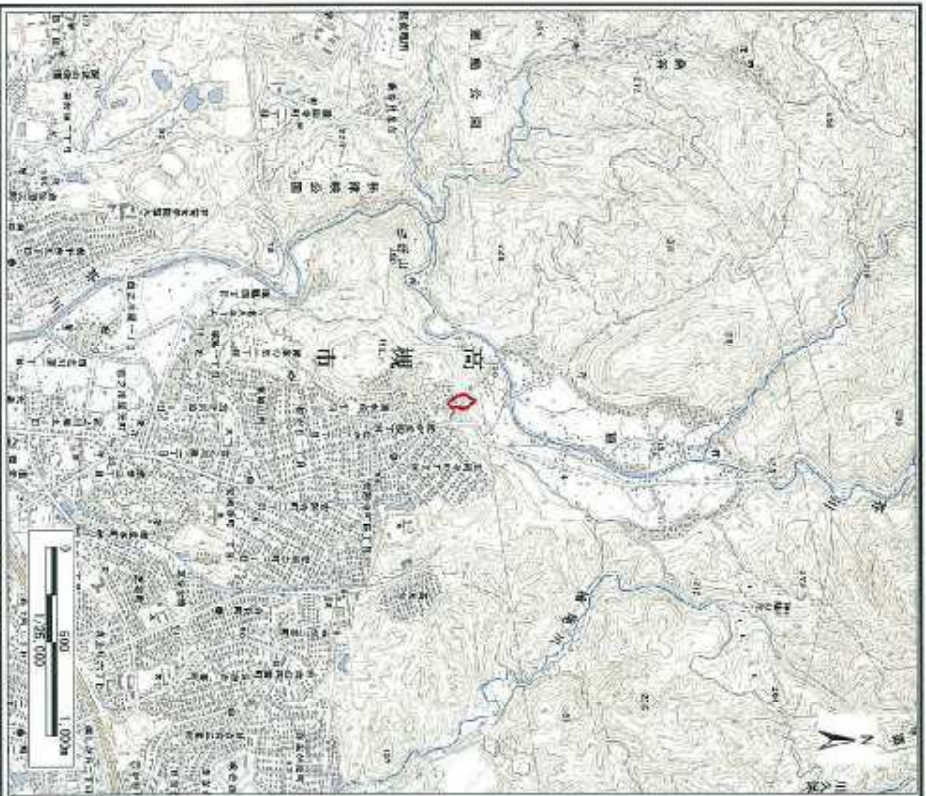
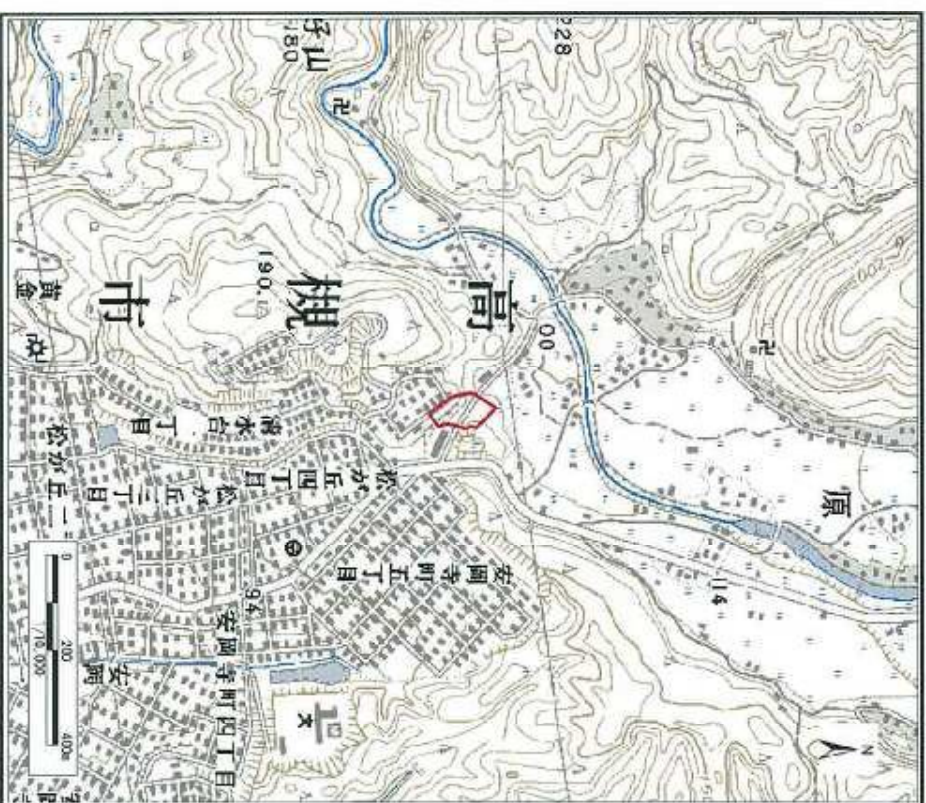


土砂災害警戒区域等の指定の公示に係る図書(その1)



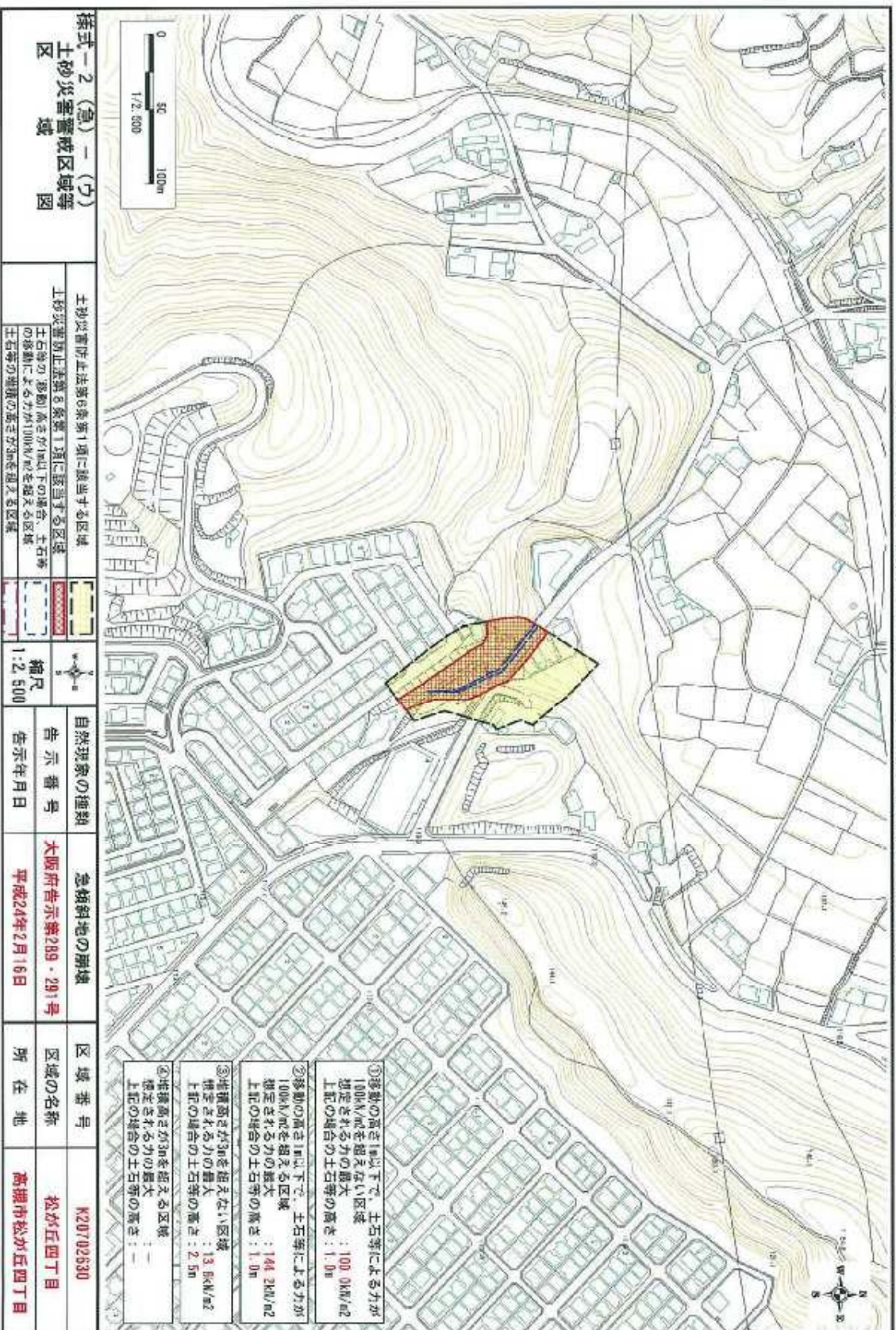
区域指定箇所概略位置図(1/25,000)



区域指定箇所位置図(1/10,000)

様式一1(急)一(ア) 指定区域位置図		自然現象の種類		急傾斜地の崩壊	
この地図は、国土地理院発行の1/25,000地形図 〔「速」(急傾)の一部を使用した〕		告示番号	大阪府告示第289・291号	区域の名称	松が丘四丁目
		告示年月日	平成24年2月16日	所在地	高槻市松が丘四丁目
				区域番号	K20702630

土砂災害警戒区域等の指定の公示に係る図書(その2)



様式一2(急)一(ウ)  
土砂災害警戒区域等  
区  
域  
図

土砂災害防止法第6条第1項に該当する区域  
土砂災害防止法第7項に該当する区域  
土石等の移動・移動の恐れがある10M以下の場合、土石等の  
移動による力が100kN/m<sup>2</sup>を超える区域  
土石等の堆積の高さが3mを超える区域

縮尺  
1:2,500

自然現象の種類  
告示番号  
告示年月日

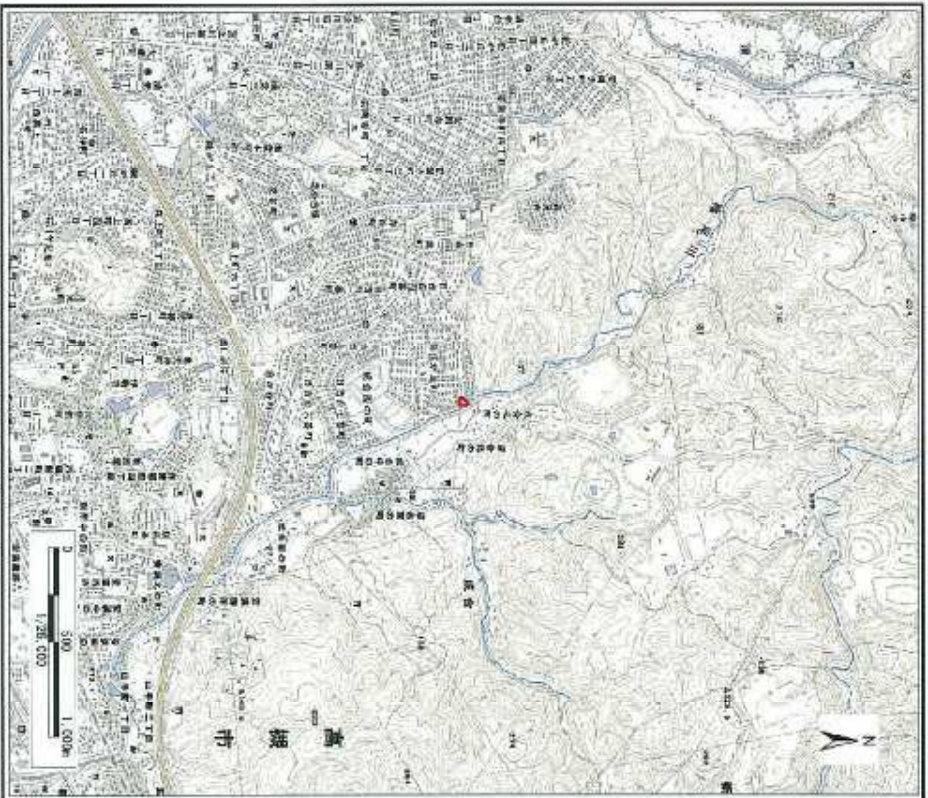
急傾斜地の崩壊  
大阪府告示第289・291号  
平成24年2月16日

区域番号  
区域の名称  
所在地

K20702500  
松が丘四丁目  
高槻市松が丘四丁目

- ①移動の高さが10m以下で、土石等による力が100kN/m<sup>2</sup>を超える区域  
想定される力の最大 : 100 kN/m<sup>2</sup>  
上記の場合の土石等の高さ : 1.0m
- ②移動の高さが10m以下で、土石等による力が100kN/m<sup>2</sup>を超える区域  
想定される力の最大 : 144 kN/m<sup>2</sup>  
上記の場合の土石等の高さ : 1.0m
- ③堆積高さが3mを超える区域  
想定される力の最大 : 3 kN/m<sup>2</sup>  
上記の場合の土石等の高さ : 2.5m
- ④堆積高さが3mを超える区域  
想定される力の最大 : -  
上記の場合の土石等の高さ : -

土砂災害警戒区域等の指定の公示に係る図書(その1)



区域指定箇所概略位置図(1/25,000)

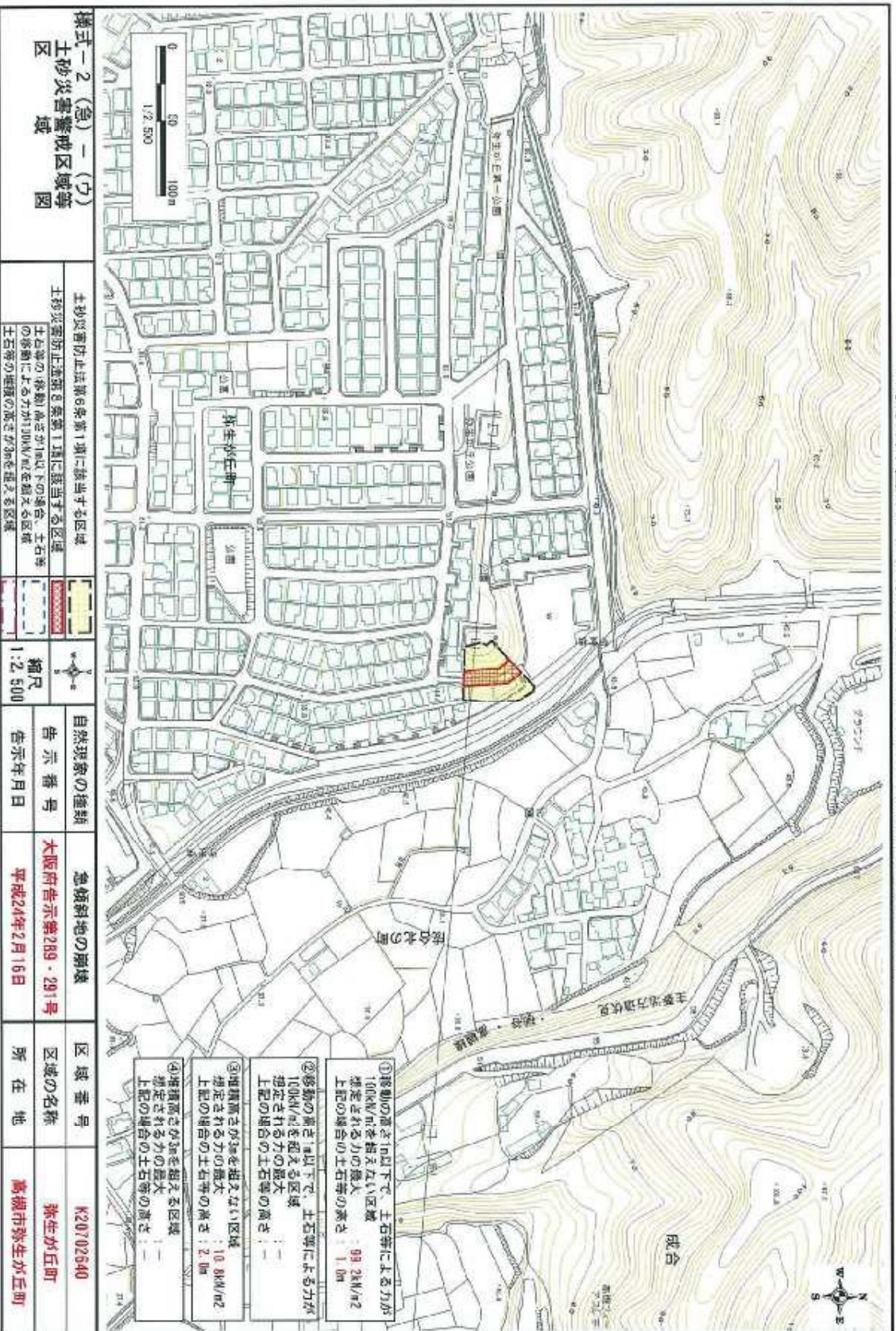


区域指定箇所位置図(1/10,000)

様式一1(急) - (ア) 指定区域位置図		自然現象の種類		急傾斜地の崩壊		区域番号	
この地図は、国土地理院発行の1/25,000地形図 【注】「高標」の一画を使用した。 ]		告示番号	大阪府告示第289・291号	区域の名称	弥生が丘町	K20702540	
		告示年月日	平成24年2月16日	所在地	高槻市弥生が丘町		

土砂災害警戒区域等の指定の公示に係る図書(その2)

様式一2(急)



<p>様式一2(急) (ウ)</p> <p>土砂災害警戒区域等 区</p>		<p>土砂災害防止法第6条第1項に該当する区域</p> <p>土砂災害防止法第8条第1項に該当する区域</p> <p>土石等の移動の高さが10以下の場合、土石等の移動による力が100kN/m<sup>2</sup>を超える区域</p> <p>土石等の埋積の高さが2を超える区域</p>			<p>縮尺 1:2,500</p>	<p>自然現象の種類</p> <p>告示番号 大阪府告示第289・291号</p> <p>告示年月日 平成24年2月16日</p>	<p>急傾斜地の崩壊</p>	<p>区域番号 K20702640</p>
							<p>区域の名称 養生が丘町</p>	<p>所在 地 高槻市養生が丘町</p>

大阪府