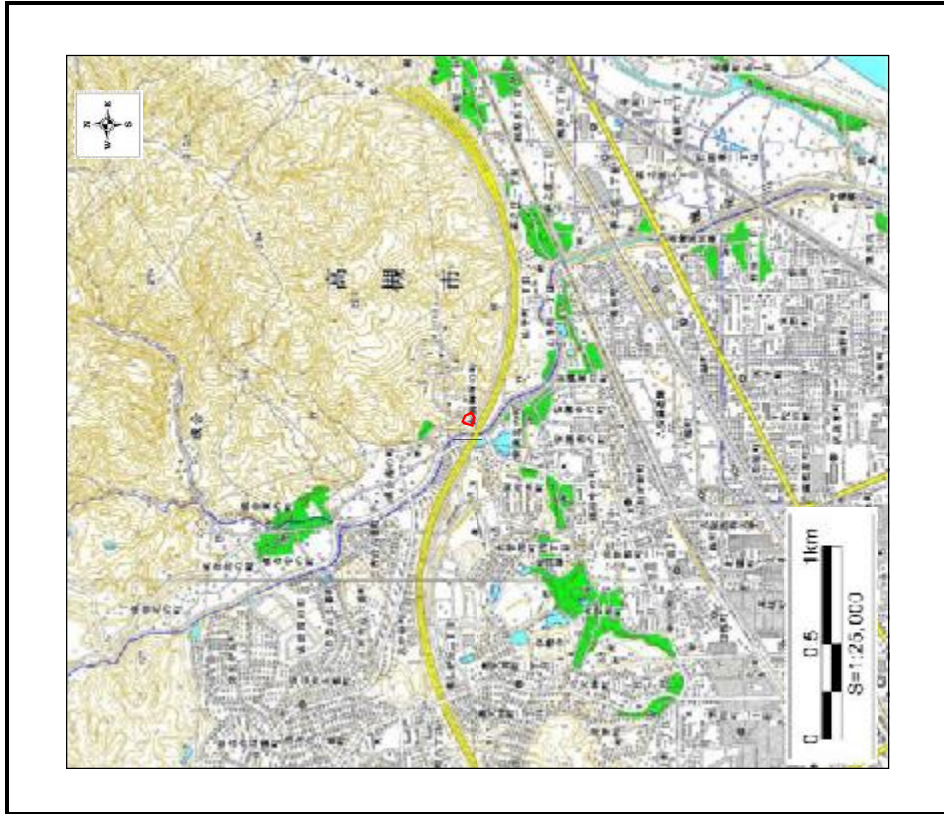
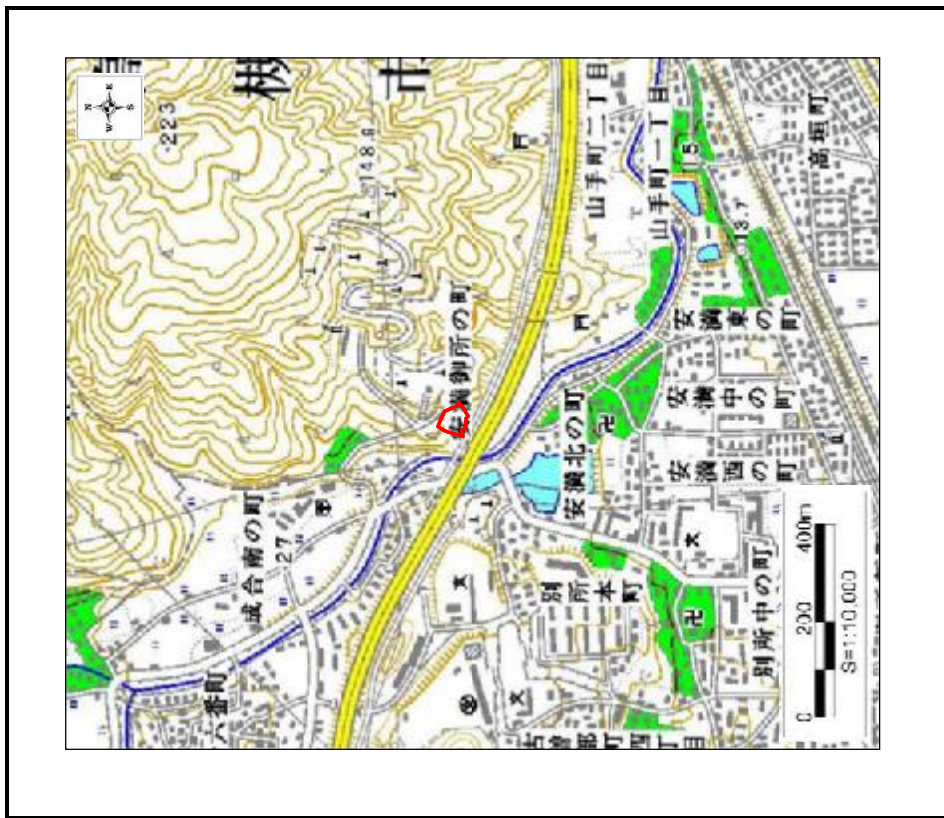


土砂災害警戒区域等の指定に係る図書(その1)



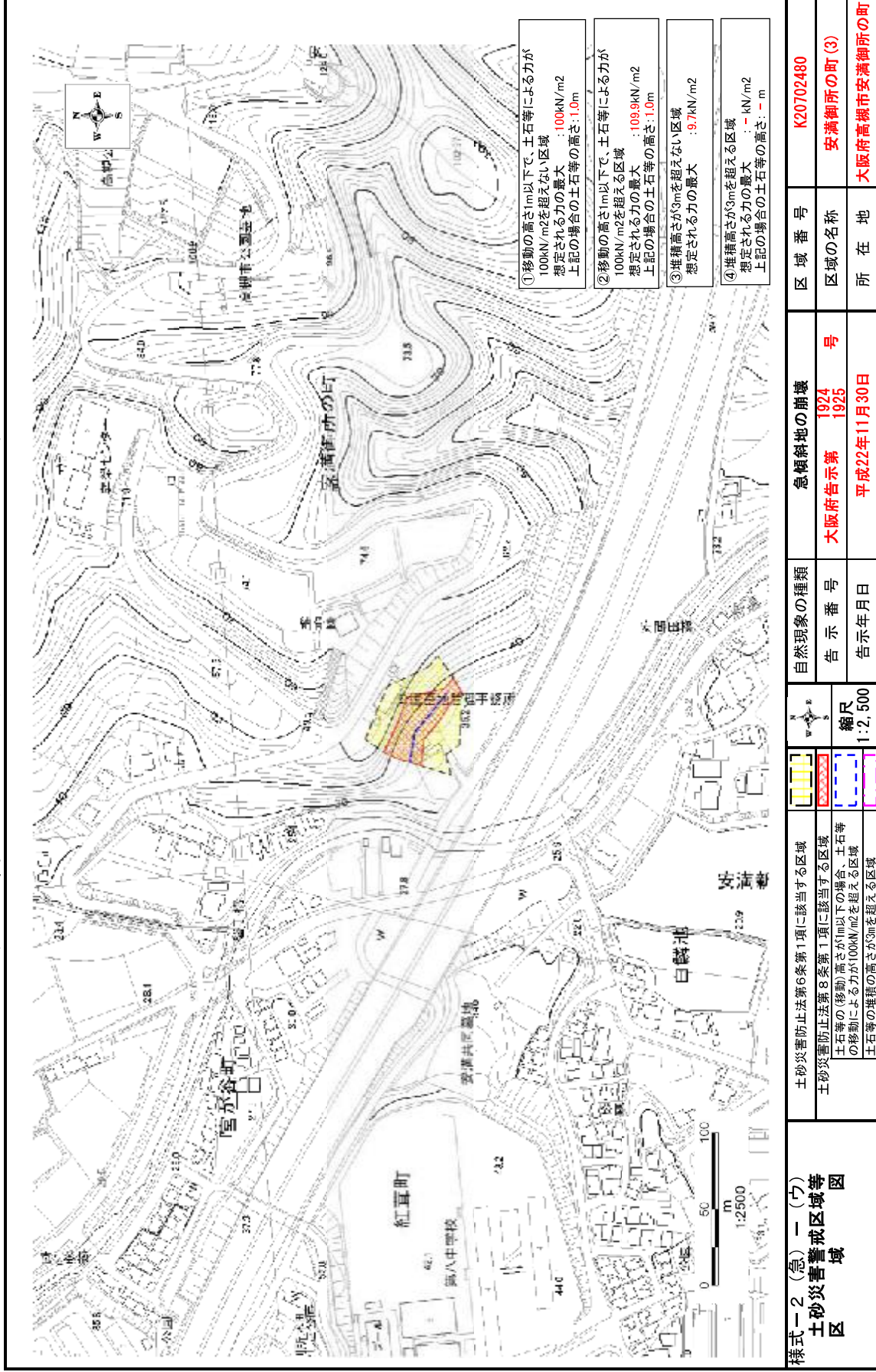
区域指定箇所概略位置図(1/25,000)



区域指定箇所位置図(1/10,000)

様式一1(急)一(ア) 指定区域位置図 (この地図は、国土地理院発行の1/25,000地形図「高橋」「淀」の一部を使用した)	自然現象の種類 告示番号 告示年月日	急傾斜地の崩壊 大阪府告示第1924号 1925 平成22年11月30日	区域番号 区域の名称 所在地	K20702480 安満御所の町(3) 大阪府高槻市安満御所の町
--	--------------------------	---	----------------------	--

土砂災害警戒区域等の指定に係る図書(その2)



<p>様式一2(急)一(ウ) 土砂災害警戒区域等 区</p>		<p>土砂災害防止法第6条第1項に該当する区域</p> <p>土砂災害防止法第8条第1項に該当する区域</p> <p>土石等の(移動)高さが1m以下の場合、土石等の移動による力が100kN/m²を超える区域</p> <p>土石等の堆積の高さが3mを超える区域</p>	<p>縮尺 1:2,500</p>	<p>自然現象の種類</p> <p>告示番号 大阪府告示第 1924 号</p> <p>告示年月日 平成22年11月30日</p>	<p>急傾斜地の崩壊</p> <p>1924 号</p> <p>平成22年11月30日</p>	<p>区域番号 K20702480</p>	<p>区域の名称 安満御所の町(3)</p>	<p>所在地 大阪府高槻市安満御所の町</p>
--	--	--	-----------------------	---	---	---------------------------	----------------------------	-----------------------------