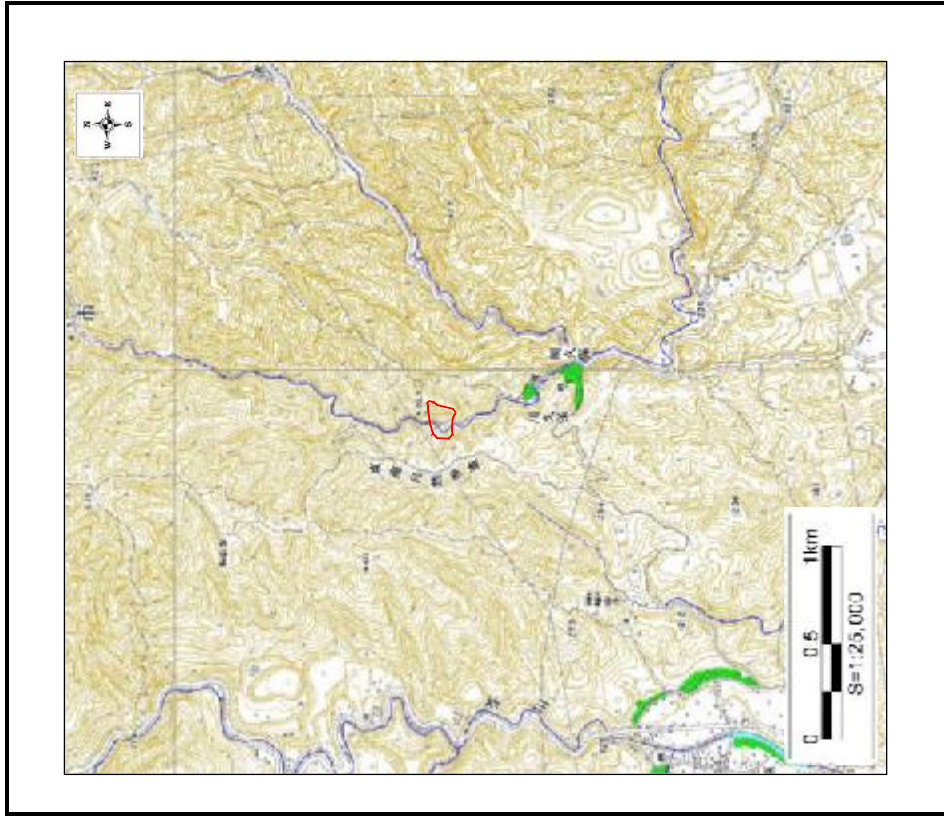
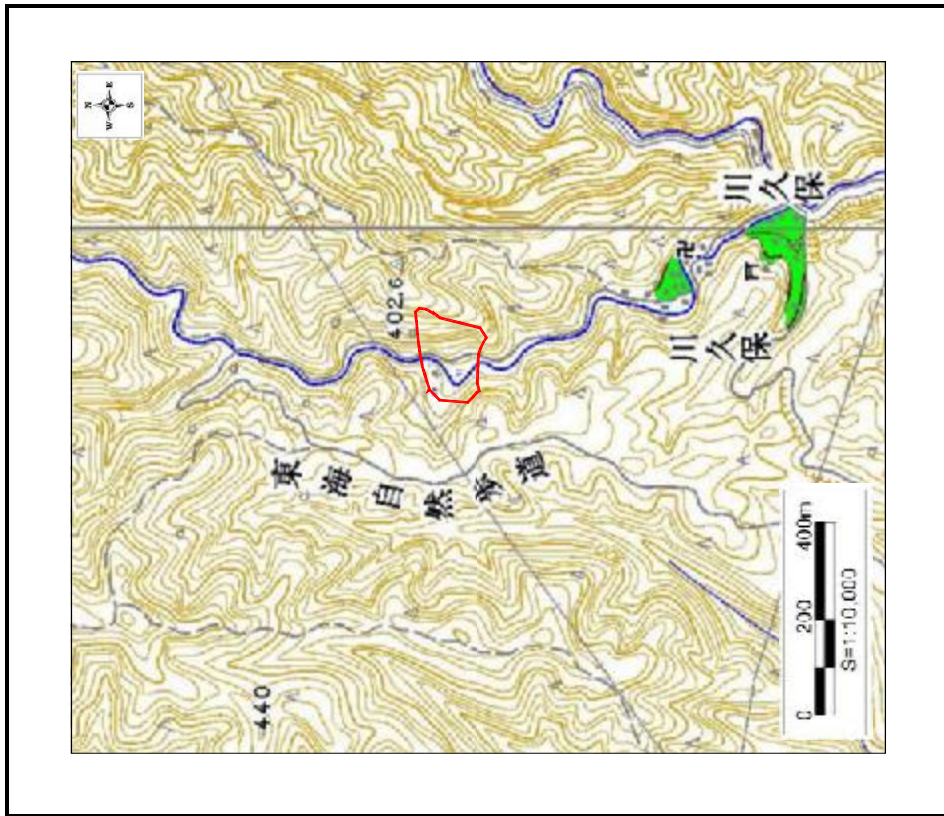


土砂災害警戒区域等の指定の公示に係る図書(その1)



区域指定箇所概略位置図(1/25,000)

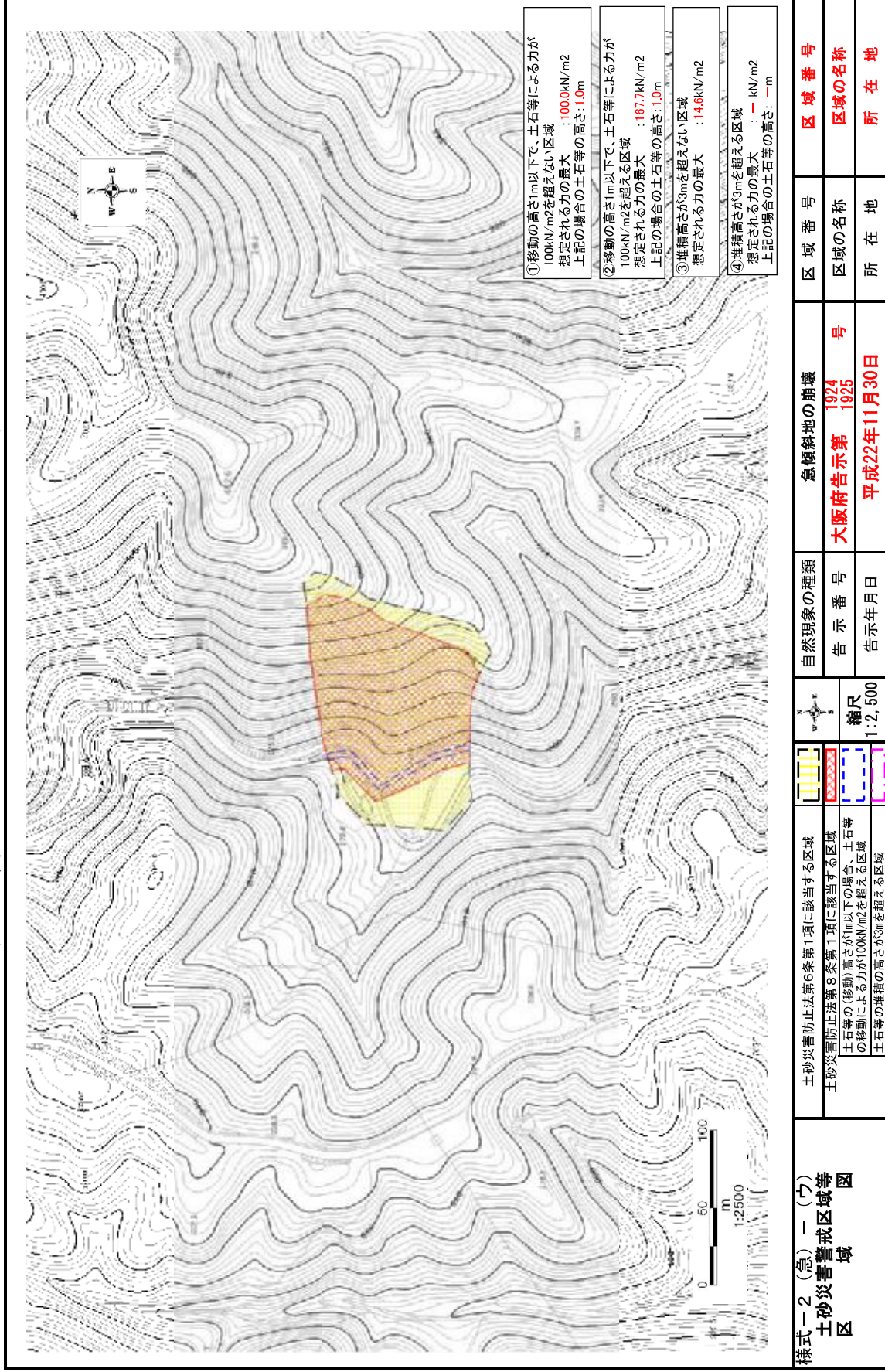


区域指定箇所位置図(1/10,000)

様式一1(急) <b>指定区域位置図</b> (この地図は、国土地理院発行の1/25,000地形図 [「高槻」「淀」「法貴」「京都西南部」の一部を使用した])	自然現象の種類 告示番号 告示年月日	急傾斜地の崩壊 大阪府告示第1924号 平成22年11月30日	区域番号 区域の名称 所在地	K20702250 川久保(7) 大阪府高槻市大字川久保
--	--------------------------	---------------------------------------	----------------------	------------------------------------



土砂災害警戒区域等の指定に係る図書(その2)



様式一2(急)一(ウ)  
土砂災害警戒区域等  
区