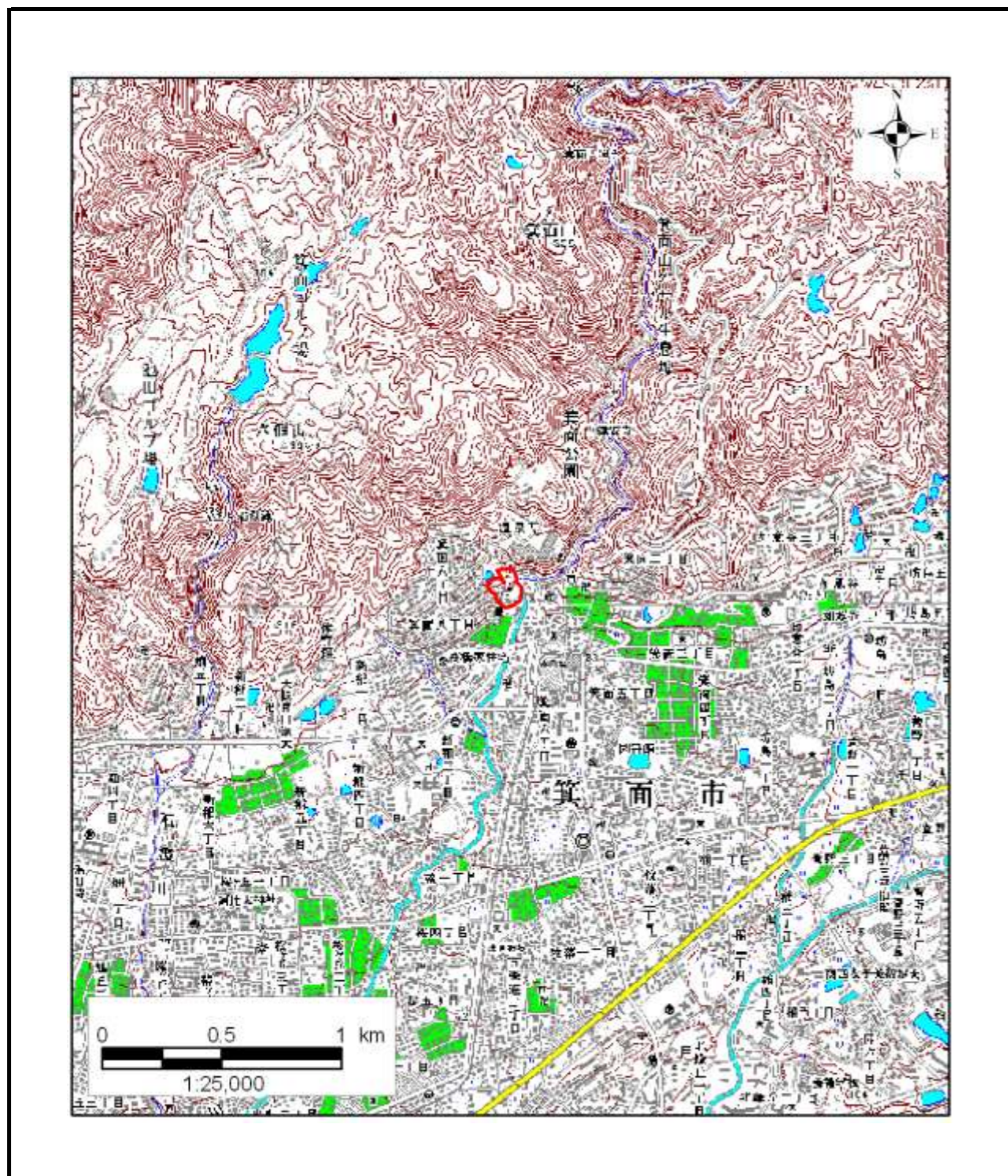
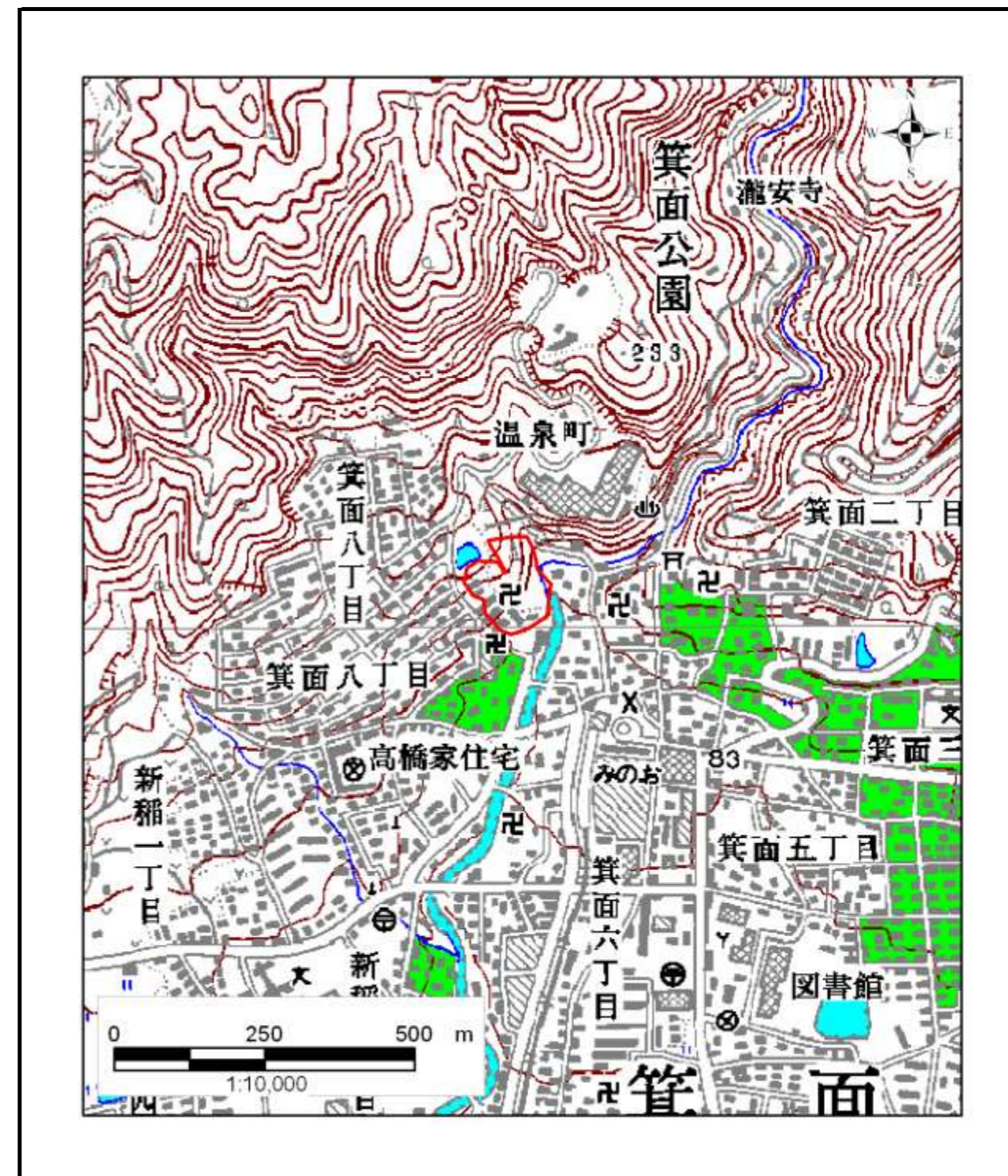


土砂災害警戒区域等の指定の公示に係る図書(その1)



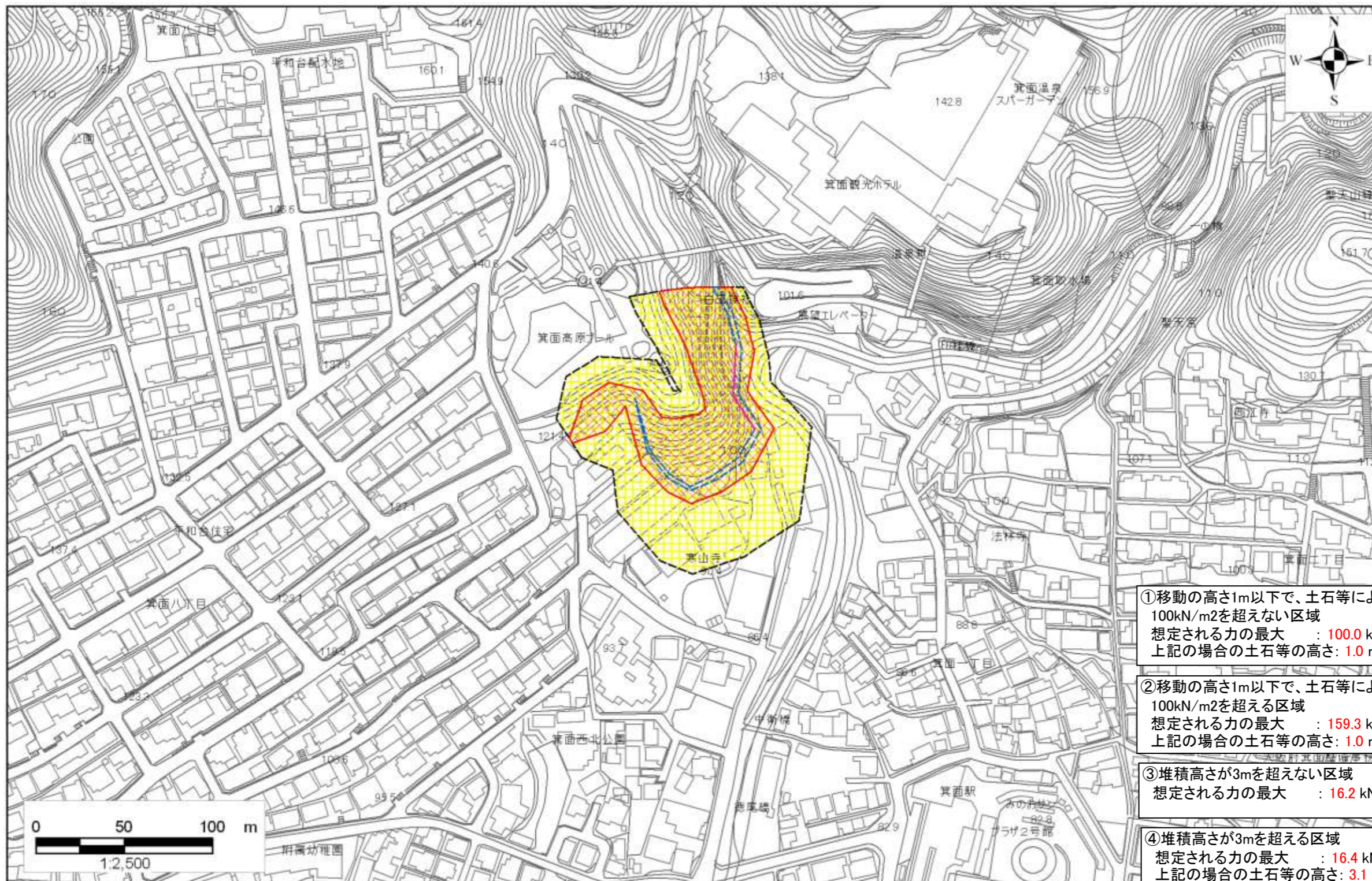
区域指定箇所概略位置図(1/25,000)



区域指定箇所位置図(1/10,000)

| | | | | |
|--|---------|----------------|-------|-----------|
| 様式-1(急)-(ア) 指定区域位置図 (この地図は、国土地理院発行の1/25,000地形図「伊丹」「吹田」「広根」「高槻」の一部を使用した) | 自然現象の種類 | 急傾斜地の崩壊 | 区域番号 | K22000430 |
| | 告示番号 | 大阪府告示第591・592号 | 区域の名称 | 箕面八丁目 |
| | 告示年月日 | 平成24年3月30日 | 所在地 | 箕面市箕面八丁目 |

土砂災害警戒区域等の指定の公示に係る図書(その2)



- ①移動の高さ1m以下で、土石等による力が100kN/m²を超えない区域
 想定される力の最大 : 100.0 kN/m²
 上記の場合の土石等の高さ: 1.0 m
- ②移動の高さ1m以下で、土石等による力が100kN/m²を超える区域
 想定される力の最大 : 159.3 kN/m²
 上記の場合の土石等の高さ: 1.0 m
- ③堆積高さが3mを超えない区域
 想定される力の最大 : 16.2 kN/m²
- ④堆積高さが3mを超える区域
 想定される力の最大 : 16.4 kN/m²
 上記の場合の土石等の高さ: 3.1 m

様式-2(急)-(ウ)
土砂災害警戒区域等
区域図

| | |
|---|--|
| 土砂災害防止法第6条第1項に該当する区域 | |
| 土砂災害防止法第8条第1項に該当する区域 | |
| 土石等の(移動)高さが1m以下の場合、土石等の移動による力が100kN/m ² を超える区域 | |
| 土石等の堆積の高さが3mを超える区域 | |

縮尺
1:2,500

| | | | |
|---------|----------------|-------|-----------|
| 自然現象の種類 | 急傾斜地の崩壊 | 区域番号 | K22000430 |
| 告示番号 | 大阪府告示第591・592号 | 区域の名称 | 箕面八丁目 |
| 告示年月日 | 平成24年3月30日 | 所在地 | 箕面市箕面八丁目 |