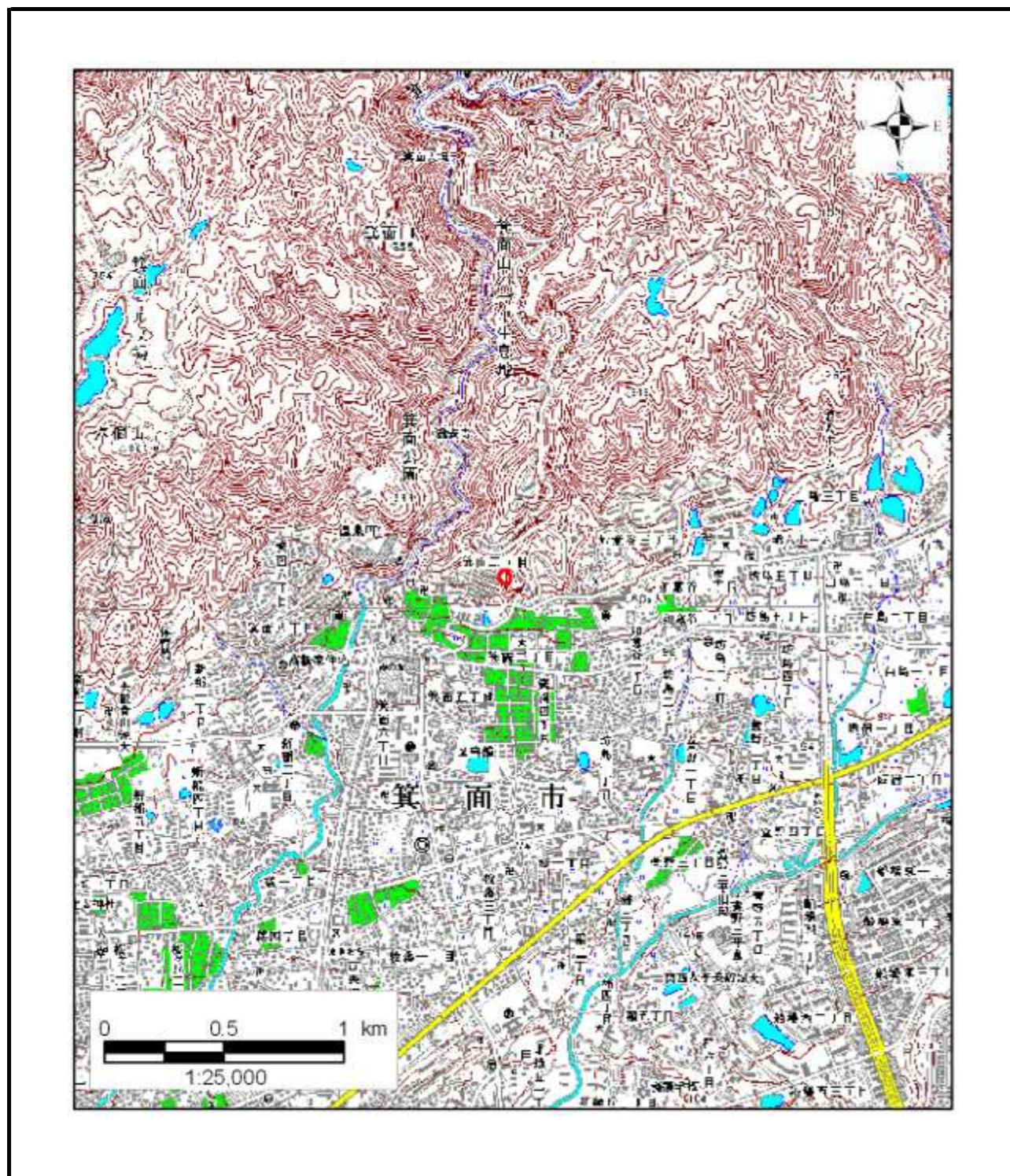
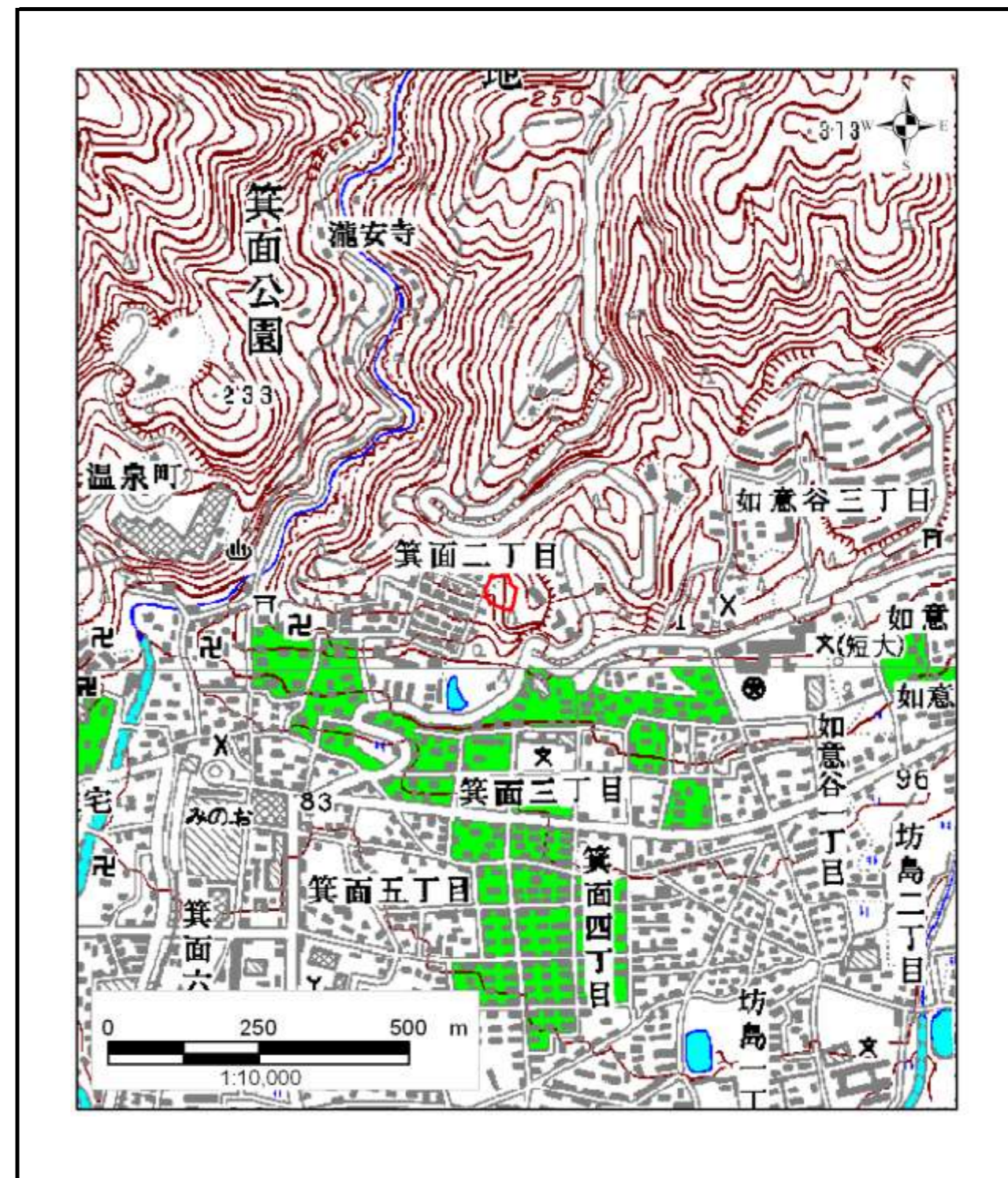


土砂災害警戒区域等の指定の公示に係る図書(その1)



区域指定箇所概略位置図(1/25,000)



区域指定箇所位置図(1/10,000)

様式-1(急)-(ア) 指定区域位置図 (この地図は、国土地理院発行の1/25,000地形図「伊丹」「吹田」「広根」「高槻」の一部を使用した)	自然現象の種類	急傾斜地の崩壊	区域番号	K22000410
	告示番号	大阪府告示第591・592号	区域の名称	箕面二丁目(11)
	告示年月日	平成24年3月30日	所在地	箕面市箕面二丁目

土砂災害警戒区域等の指定の公示に係る図書(その2)



様式-2(急)-(ウ)
土砂災害警戒区域等
区域図

土砂災害防止法第6条第1項に該当する区域



土砂災害防止法第8条第1項に該当する区域



土石等の(移動)高さが1m以下の場合、土石等の移動による力が100kN/m²を超える区域



土石等の堆積の高さが3mを超える区域



縮尺
1:2,500

自然現象の種類

急傾斜地の崩壊

区域番号

K22000410

告示番号

大阪府告示第591・592号

区域の名称

箕面二丁目(11)

告示年月日

平成24年3月30日

所在地

箕面市箕面二丁目