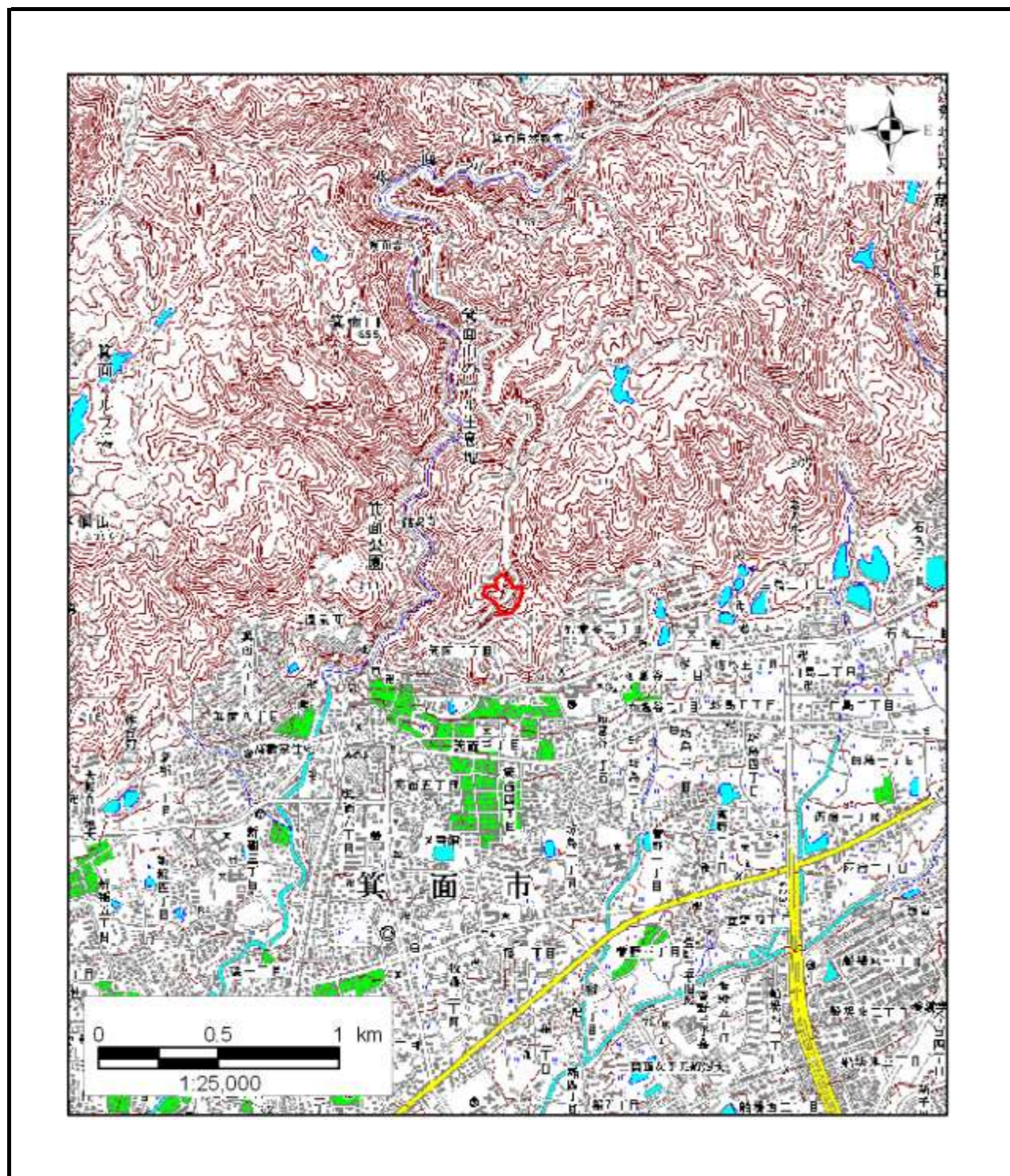
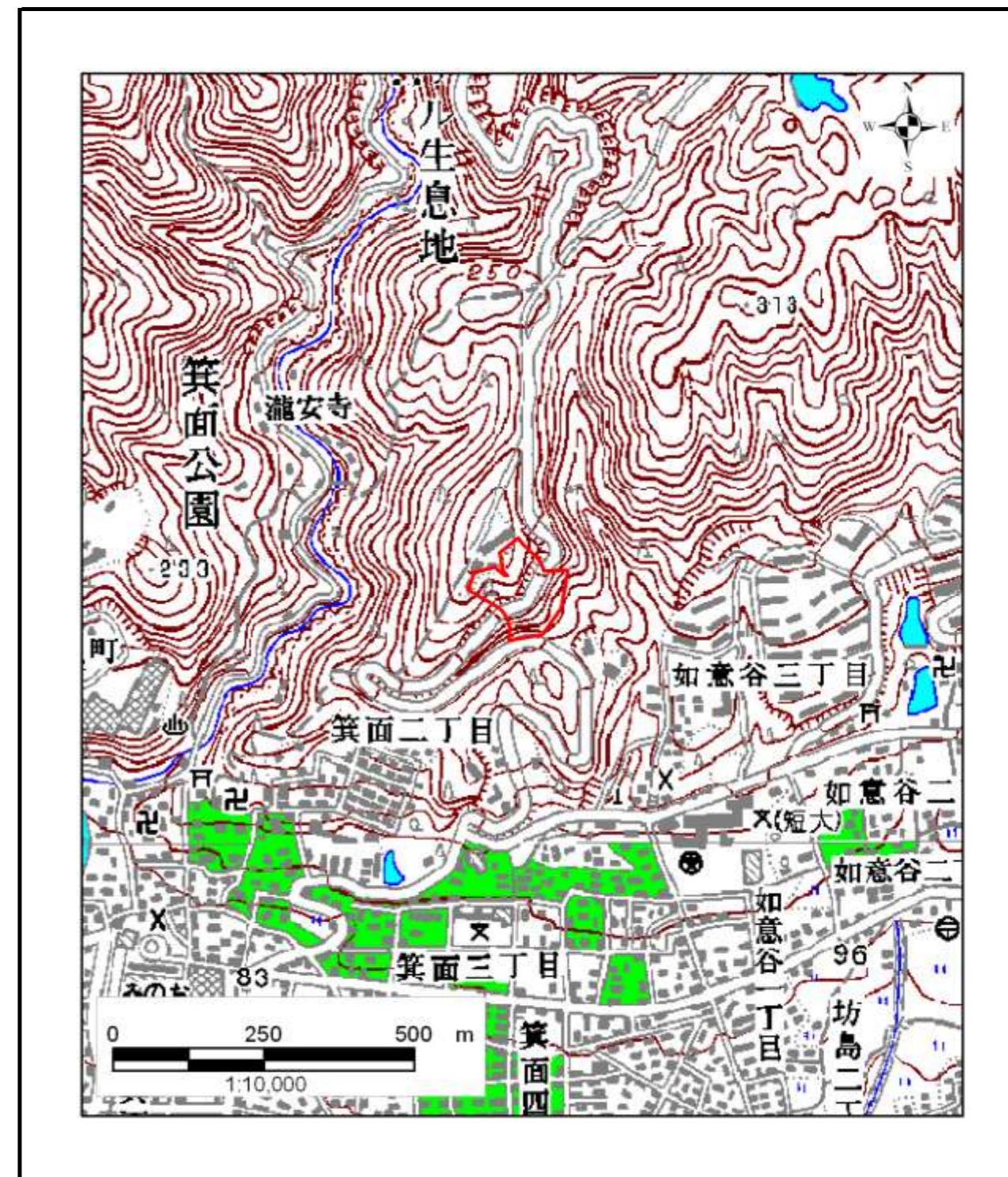


土砂災害警戒区域等の指定の公示に係る図書(その1)



区域指定箇所概略位置図(1/25,000)

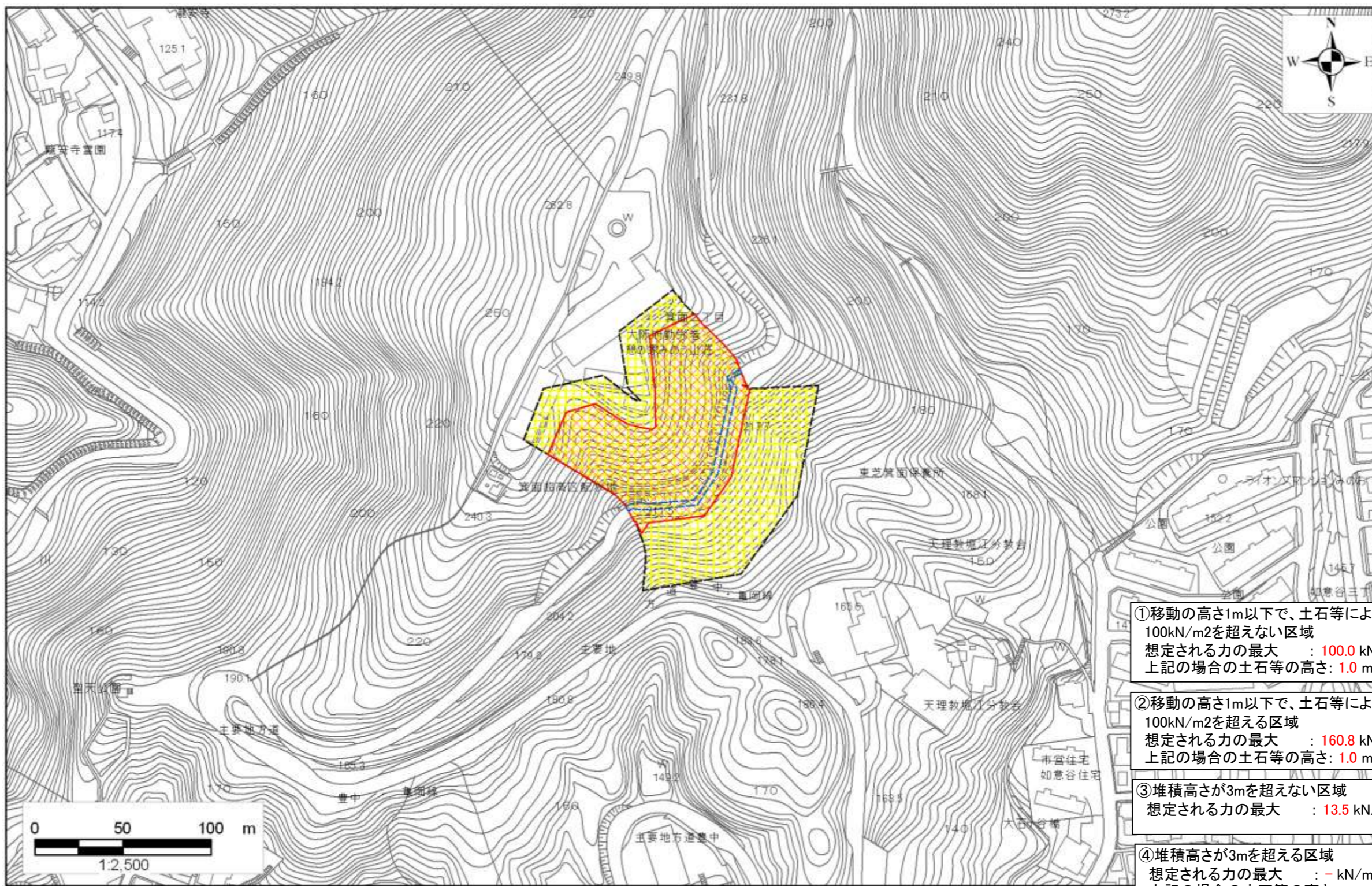


区域指定箇所位置図(1/10,000)

|  |         |                |       |           |
|--|---------|----------------|-------|-----------|
| 様式-1(急)-(ア)<br><b>指定区域位置図</b><br>(この地図は、国土地理院発行の1/25,000地形図「伊丹」「吹田」「広根」「高槻」の一部を使用した) | 自然現象の種類 | 急傾斜地の崩壊        | 区域番号  | K22000310 |
|  | 告示番号    | 大阪府告示第591・592号 | 区域の名称 | 箕面二丁目(2)  |
|  | 告示年月日   | 平成24年3月30日     | 所在地   | 箕面市箕面二丁目  |



土砂災害警戒区域等の指定の公示に係る図書(その2)



- ①移動の高さ1m以下で、土石等による力が100kN/m<sup>2</sup>を超えない区域  
 想定される力の最大 : 100.0 kN/m<sup>2</sup>  
 上記の場合の土石等の高さ: 1.0 m
- ②移動の高さ1m以下で、土石等による力が100kN/m<sup>2</sup>を超える区域  
 想定される力の最大 : 160.8 kN/m<sup>2</sup>  
 上記の場合の土石等の高さ: 1.0 m
- ③堆積高さが3mを超えない区域  
 想定される力の最大 : 13.5 kN/m<sup>2</sup>
- ④堆積高さが3mを超える区域  
 想定される力の最大 : - kN/m<sup>2</sup>  
 上記の場合の土石等の高さ: - m

|                               |   |  |               |         |                |       |           |
|-------------------------------|---|--|---------------|---------|----------------|-------|-----------|
| 様式-2(急)-ウ<br>土砂災害警戒区域等<br>区域図 | 土砂災害防止法第6条第1項に該当する区域                                      |  | 縮尺<br>1:2,500 | 自然現象の種類 | 急傾斜地の崩壊        | 区域番号  | K22000310 |
|                               | 土砂災害防止法第8条第1項に該当する区域                                      |  |               | 告示番号    | 大阪府告示第591・592号 | 区域の名称 | 箕面二丁目(2)  |
|                               | 土石等の(移動)高さが1m以下の場合、土石等の移動による力が100kN/m <sup>2</sup> を超える区域 |  |               | 告示年月日   | 平成24年3月30日     | 所在地   | 箕面市箕面二丁目  |
|                               | 土石等の堆積の高さが3mを超える区域  |  |               |         |                |       |           |