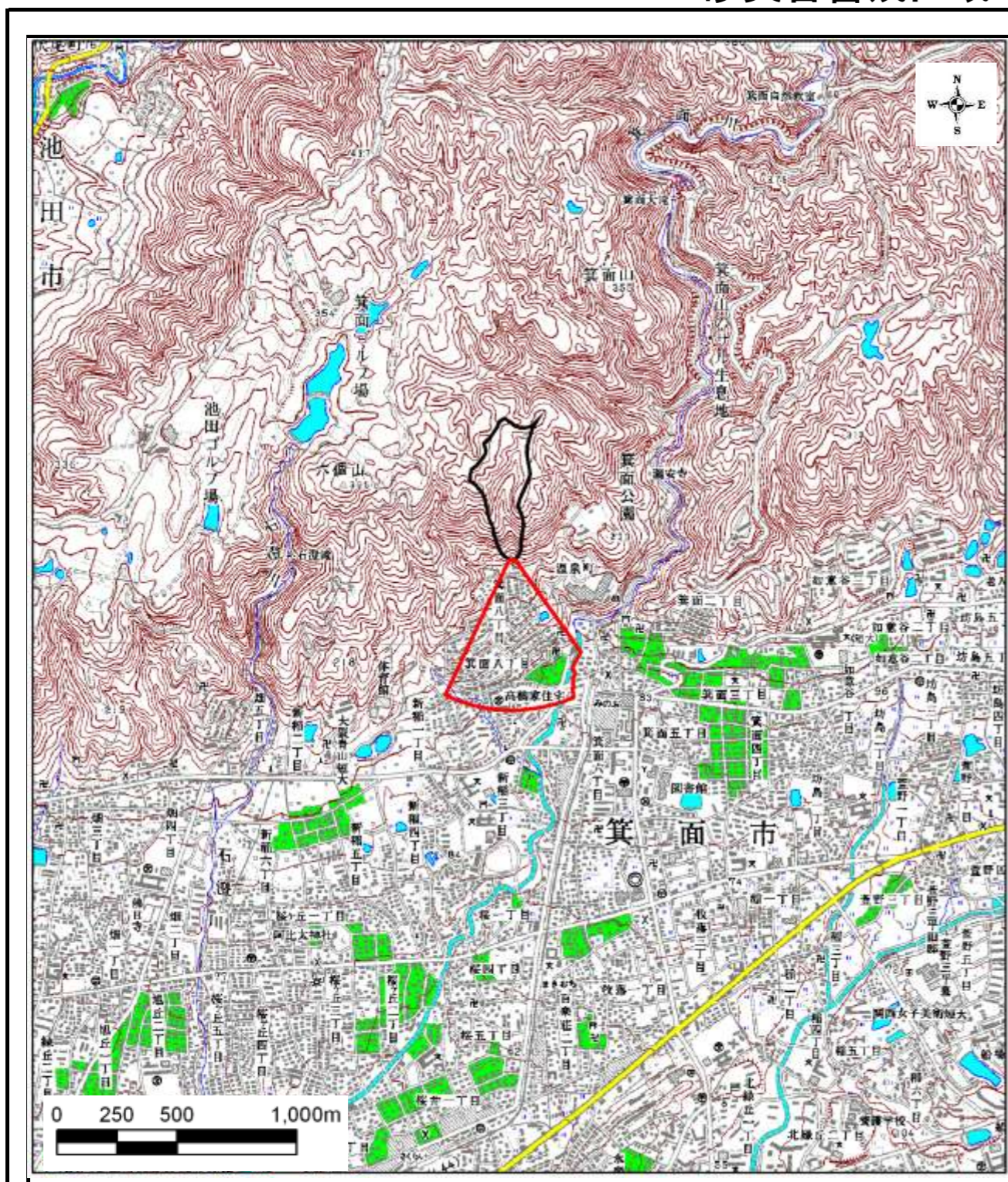


土砂災害警戒区域等の指定の公示に係る図書



区域指定箇所概略位置図(1/25,000)



区域指定箇所位置図(1/10,000)

様式-1(土)

土砂災害警戒区域・土砂災害特別警戒区域 位置図

〔この地図は、国土地理院発行の1/25,000地形図「広根」「伊丹」の一部を使用した〕

自然現象の種類

土石流

溪流番号

D22010170

告示番号

大阪府告示第 591 号
592 号

溪流の名称

箕面川右5(小川第二支溪)

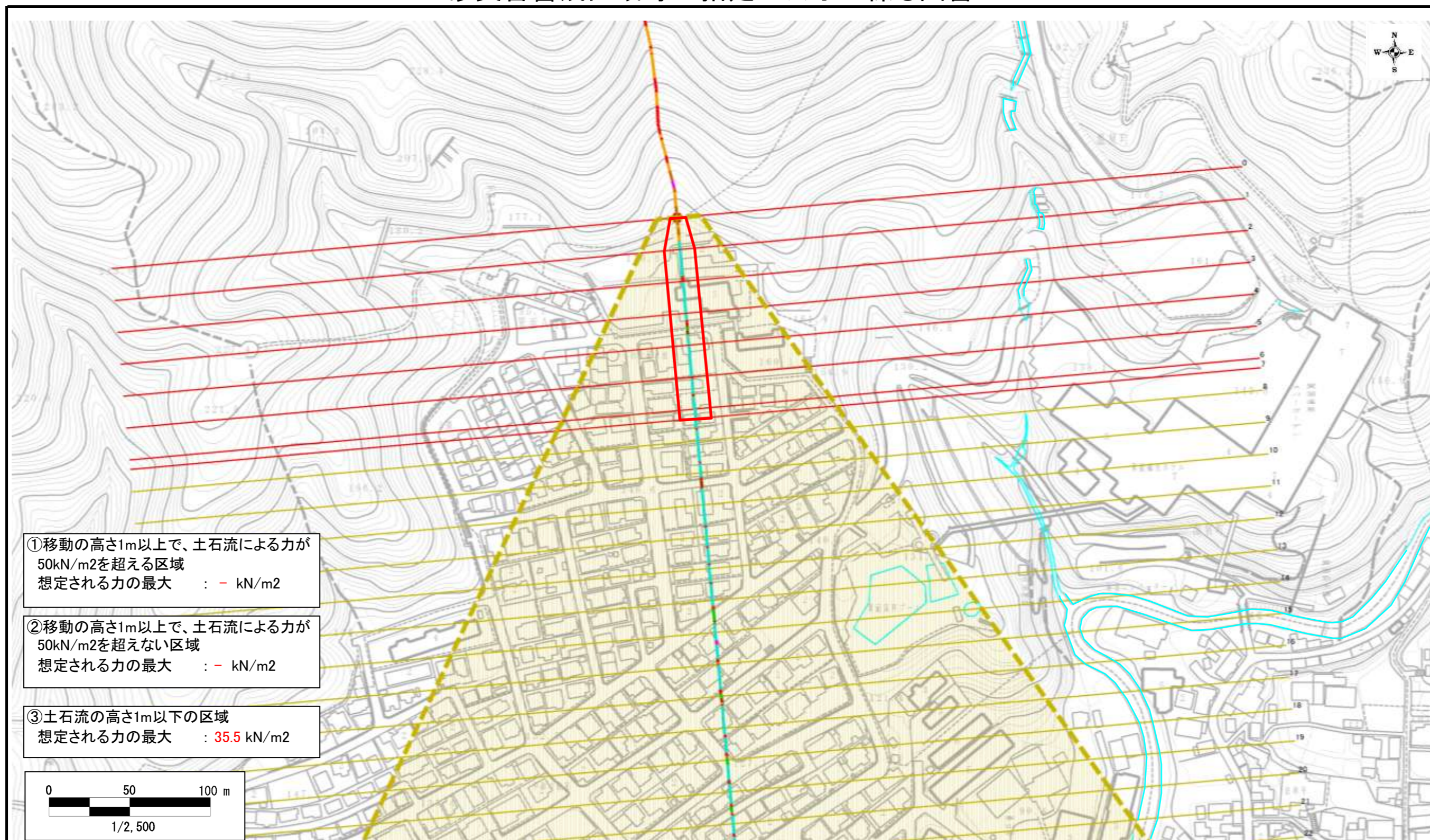
告示年月日

平成24年3月30日

所在地

大阪府箕面市箕面8丁目

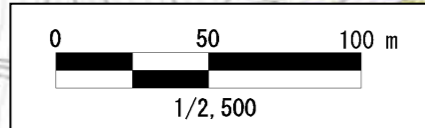
土砂災害警戒区域等の指定の公示に係る図書



①移動の高さ1m以上で、土石流による力が50kN/m²を超える区域
 想定される力の最大 : - kN/m²

②移動の高さ1m以上で、土石流による力が50kN/m²を超えない区域
 想定される力の最大 : - kN/m²

③土石流の高さ1m以下の区域
 想定される力の最大 : 35.5 kN/m²



様式-3(土) 土砂災害警戒区域等 区 域 図	土砂災害防止法第6条第1項に該当する区域		自然現象の種類	土石流	溪流番号	D22010170	
	土砂災害防止法第8条第1項に該当する区域	①土石流の(移動)高さが1m以上の場合、土石等の移動による力が50kN/m ² を超える区域		告示番号	大阪府告示第 591 号	溪流の名称	箕面川右5(小川第二支溪)
		②土石流の(移動)高さが1m以上の場合、土石等の移動による力が50kN/m ² を超えない区域		告示年月日	平成24年3月30日	所在地	大阪府箕面市箕面8丁目
		③土石流の高さが1m以下の区域					

土砂災害警戒区域等の指定の公示に係る図書



- ①移動の高さ1m以上で、土石流による力が50kN/m2を超える区域
想定される力の最大 : - kN/m2
- ②移動の高さ1m以上で、土石流による力が50kN/m2を超えない区域
想定される力の最大 : - kN/m2
- ③土石流の高さ1m以下の区域
想定される力の最大 : 35.5 kN/m2

様式-3(土) 土砂災害警戒区域等 区 域 図	土砂災害防止法第6条第1項に該当する区域		自然現象の種類	土石流	溪流番号	D22010170	
	土砂災害防止法第8条第1項に該当する区域	①土石流の(移動)高さが1m以上の場合、土石等の移動による力が50kN/m2を超える区域 ②土石流の(移動)高さが1m以上の場合、土石等の移動による力が50kN/m2を超えない区域	 	告示番号	大阪府告示第 591 号 592 号	溪流の名称	箕面川右5(小川第二支溪)
		③土石流の高さが1m以下の区域		告示年月日	平成24年3月30日	所在地	大阪府箕面市箕面8丁目