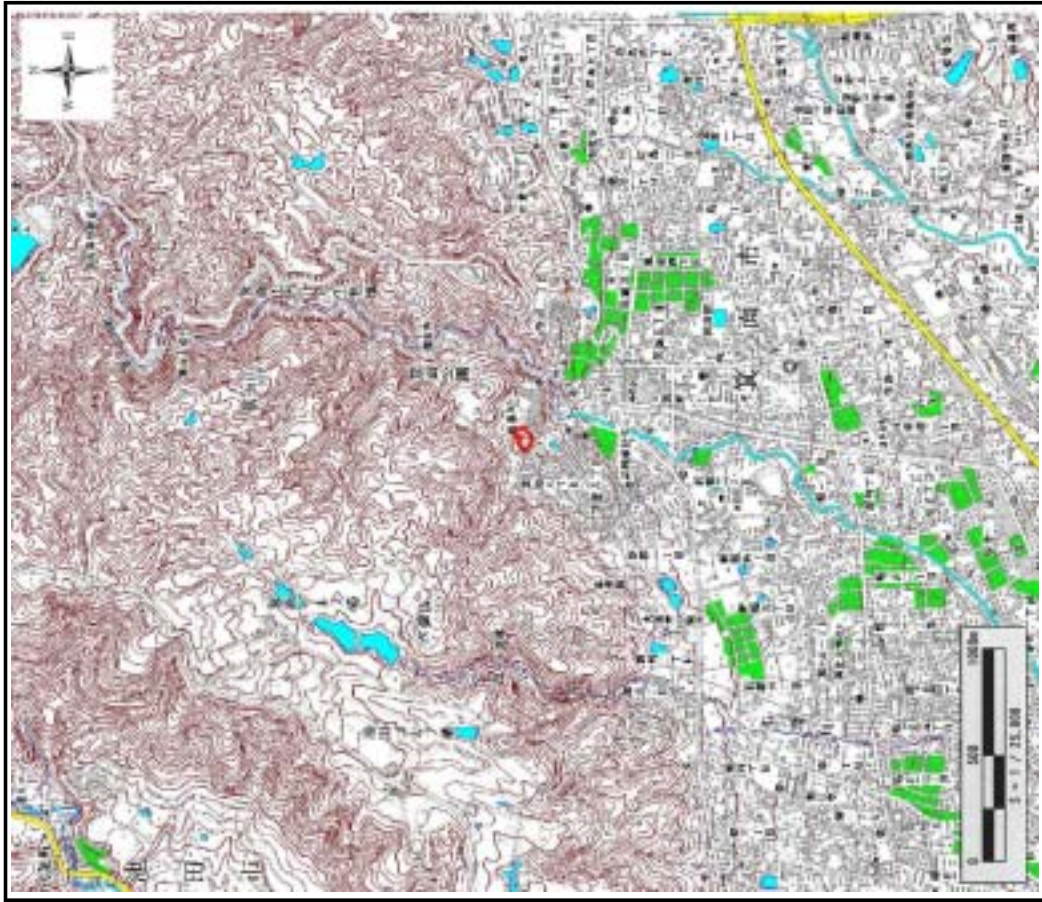


土砂災害警戒区域等の指定に係る図書 (その1)



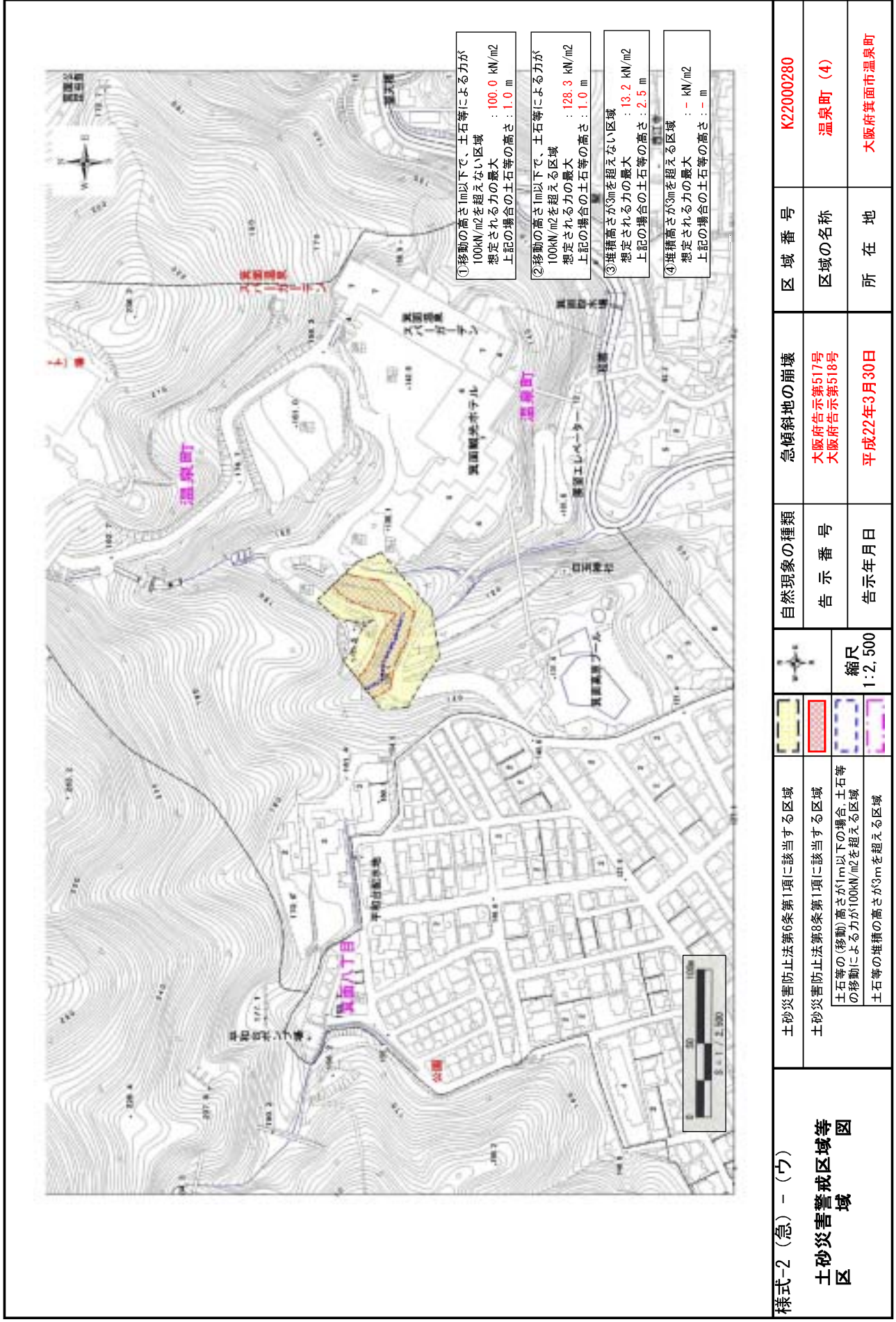
区域指定箇所概略位置図 (1/25,000)



区域指定箇所位置図 (1/10,000)

様式-1 (急) - (ア) 指定区域位置図 [ この地図は、国土地理院発行の1/25,000地形図「広根」・「伊丹」の一部を使用した ]	自然現象の種類 告示番号 告示年月日	急傾斜地の崩壊 大阪府告示第517号 大阪府告示第518号 平成22年3月30日	区域番号 区域の名称 所在地	K22000280 温泉町 (4) 大阪府箕面市温泉町
---	--------------------------	---	----------------------	-----------------------------------

土砂災害警戒区域等の指定の公示に係る図書 (その2)



- ①移動の高さが1m以下で、土石等による力が100kN/m<sup>2</sup>を超える区域  
想定される力の最大 : 100.0 kN/m<sup>2</sup>  
上記の場合の土石等の高さ : 1.0 m
- ②移動の高さが1m以下で、土石等による力が100kN/m<sup>2</sup>を超える区域  
想定される力の最大 : 128.3 kN/m<sup>2</sup>  
上記の場合の土石等の高さ : 1.0 m
- ③堆積高さが3mを超えない区域  
想定される力の最大 : 13.2 kN/m<sup>2</sup>  
上記の場合の土石等の高さ : 2.5 m
- ④堆積高さが3mを超える区域  
想定される力の最大 : - kN/m<sup>2</sup>  
上記の場合の土石等の高さ : - m

様式-2 (急) - (ウ)

土砂災害警戒区域等  
区 域 図

土砂災害防止法第6条第1項に該当する区域	
土砂災害防止法第8条第1項に該当する区域	
土石等の(移動)高さが1m以下の場合、土石等の移動による力が100kN/m <sup>2</sup> を超える区域	
土石等の堆積の高さが3mを超える区域	

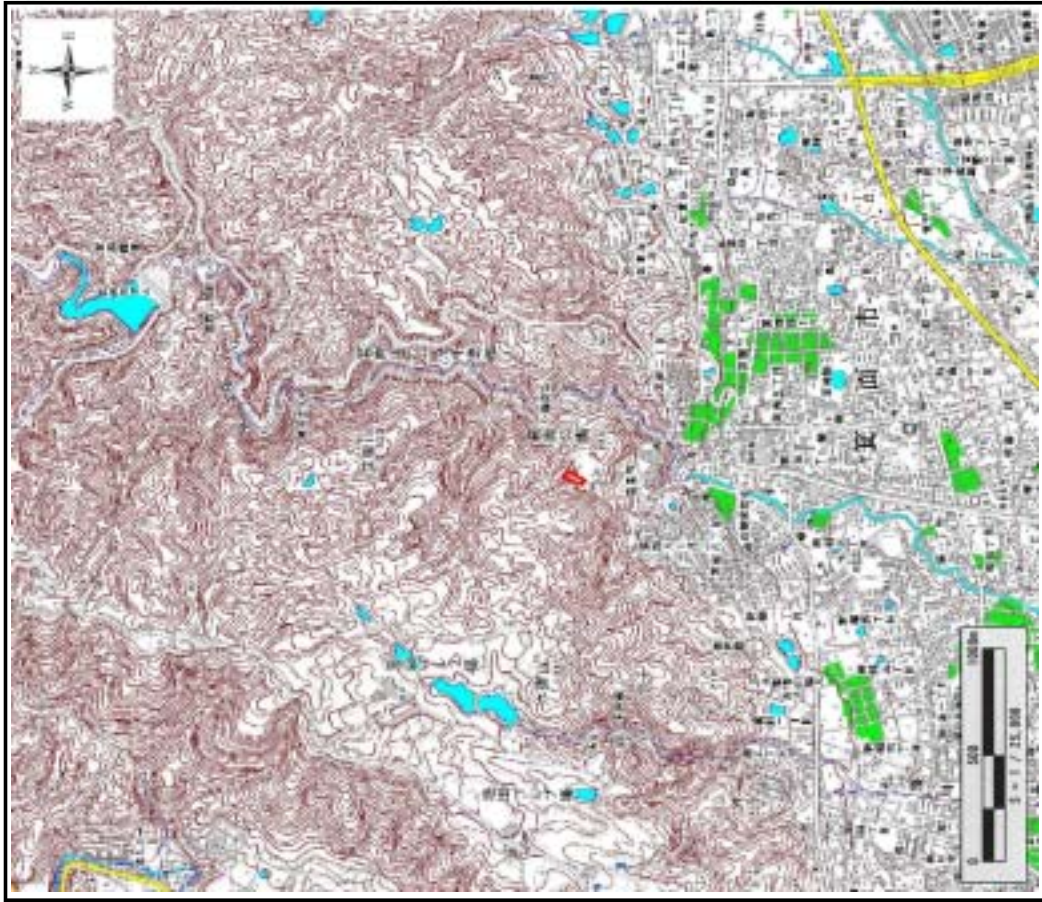
縮尺	1:2,500
----	---------

告示番号	大阪府告示第517号 大阪府告示第518号
告示年月日	平成22年3月30日

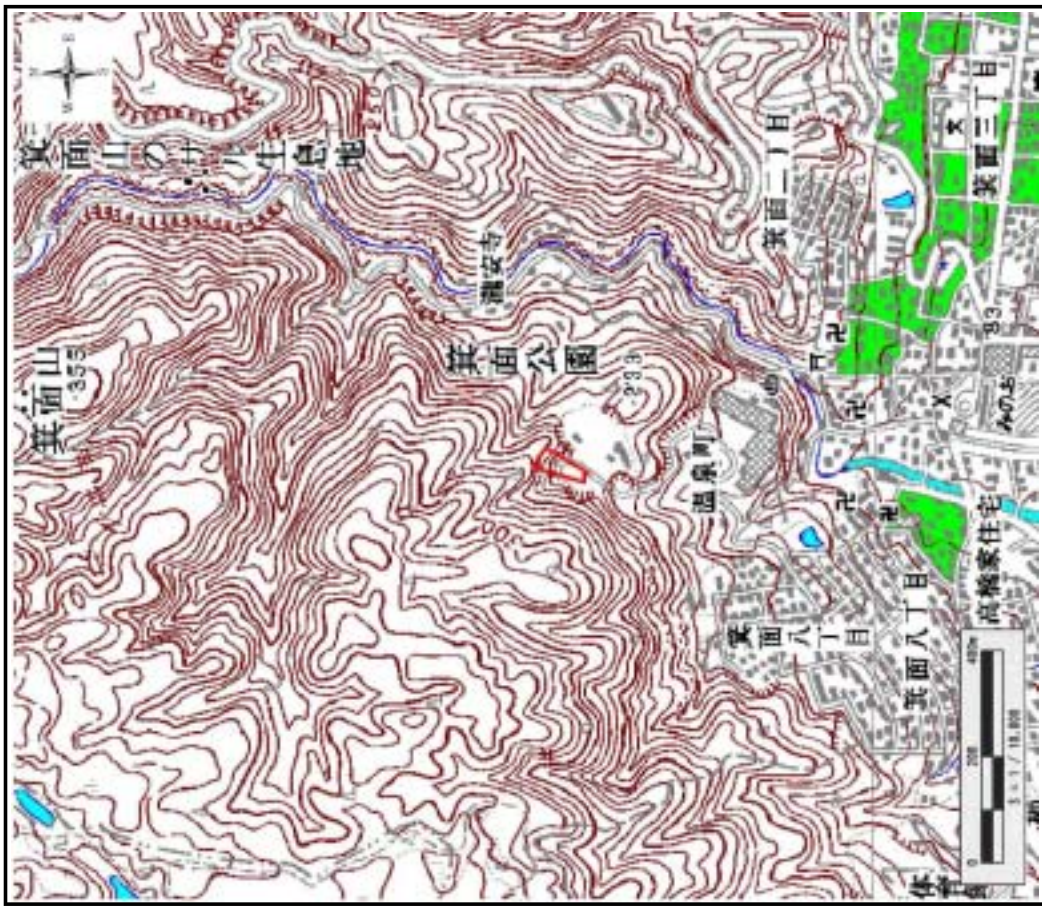
急傾斜地の崩壊	K22000280
---------	-----------

区域の名称	温泉町 (4)
所在地	大阪府箕面市温泉町

土砂災害警戒区域等の指定に係る図書 (その1)



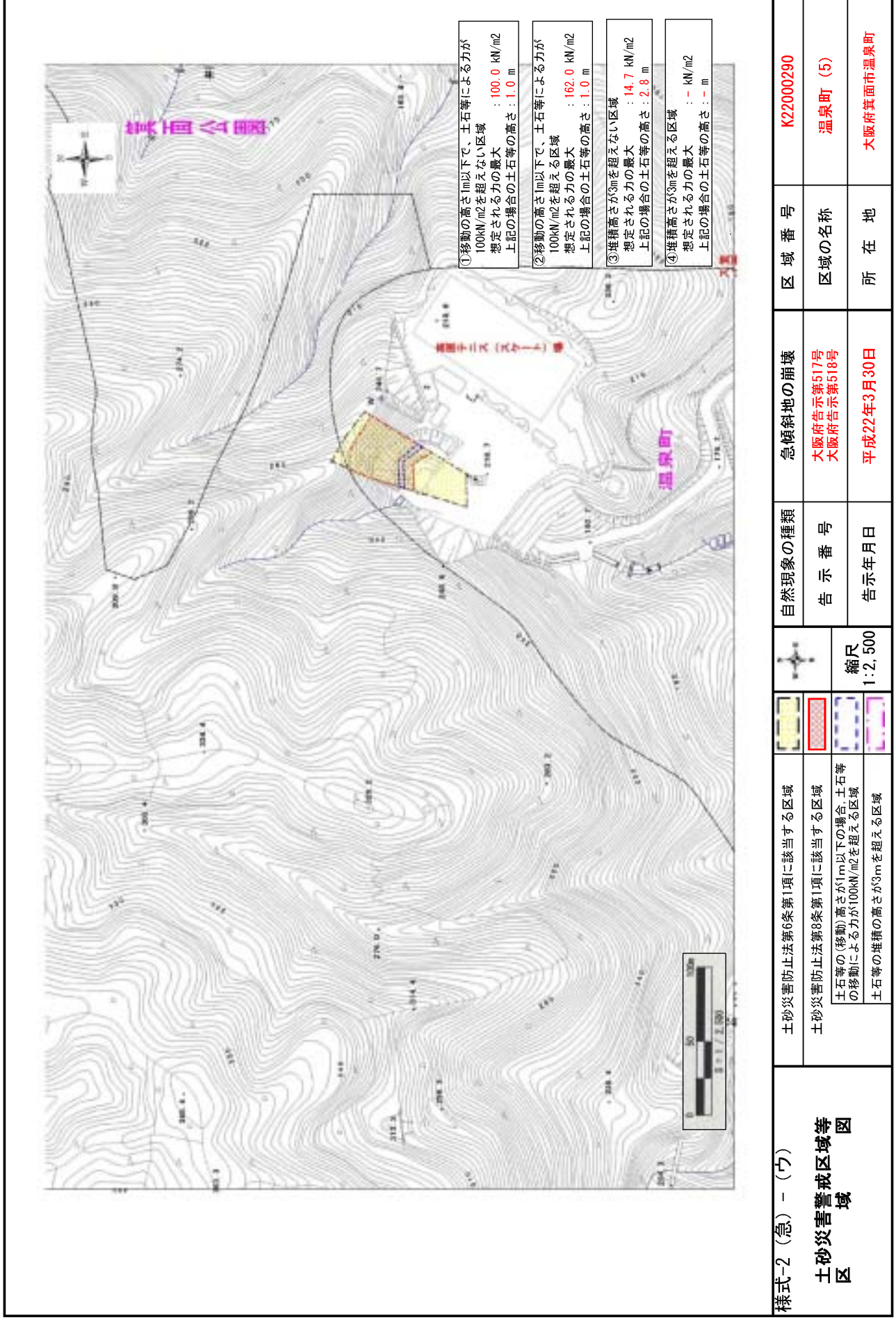
区域指定箇所概略位置図 (1/25,000)



区域指定箇所位置図 (1/10,000)

様式-1 (急) - (ア) 指定区域位置図 [ この地図は、国土地理院発行の1/25,000地形図「広根」・「伊丹」の一部を使用した ]	自然現象の種類	急傾斜地の崩壊	区域番号	K22000290
	告示番号	大阪府告示第517号 大阪府告示第518号	区域の名称	温泉町 (5)
	告示年月日	平成22年3月30日	所在地	大阪府箕面市温泉町

土砂災害警戒区域等の指定の公示に係る図書 (その2)

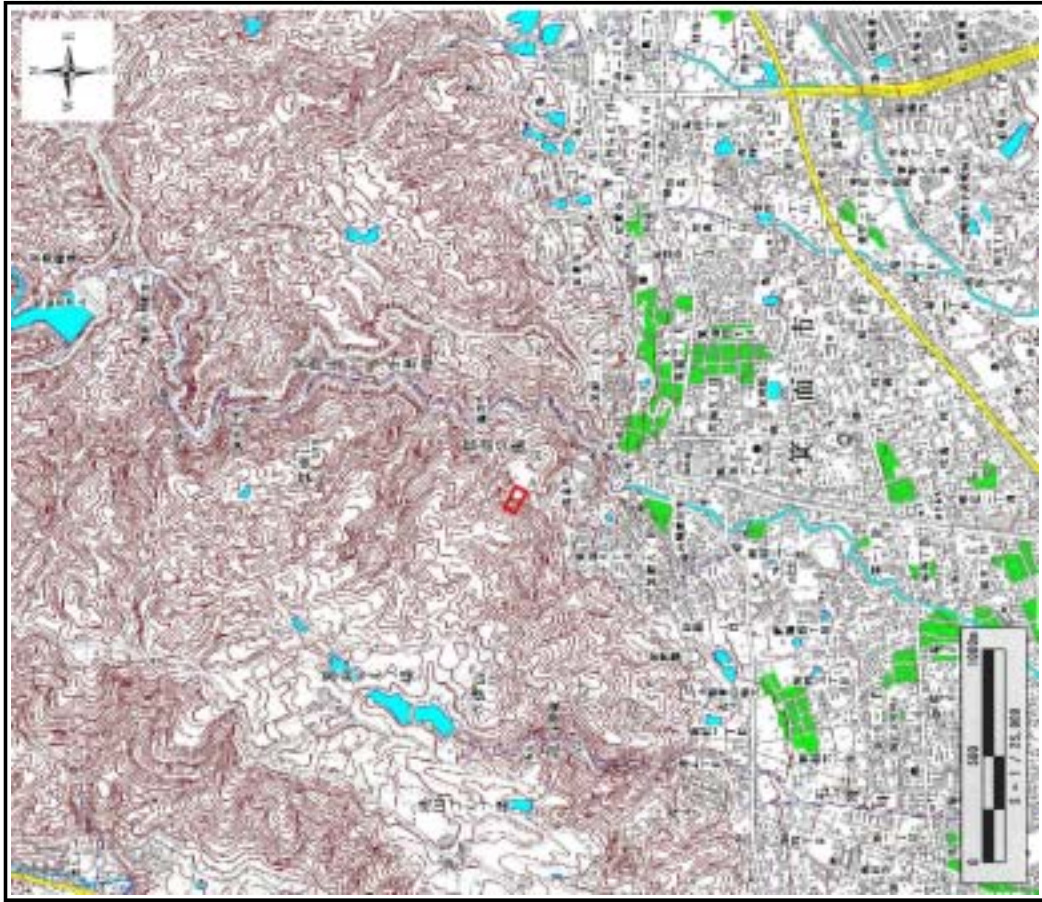


様式-2 (急) - (ウ)

土砂災害警戒区域等  
区 域 図

土砂災害防止法第6条第1項に該当する区域		自然現象の種類	急傾斜地の崩壊	区域番号	K22000290
土砂災害防止法第8条第1項に該当する区域		告示番号	大阪府告示第517号 大阪府告示第518号	区域の名称	温泉町 (5)
土石等の(移動)高さが1m以下の場合、土石等の移動による力が100kN/m <sup>2</sup> を超える区域		告示年月日	平成22年3月30日	所在地	大阪府箕面市温泉町
土石等の堆積の高さが3mを超える区域		縮尺	1:2,500		

土砂災害警戒区域等の指定に係る図書 (その1)



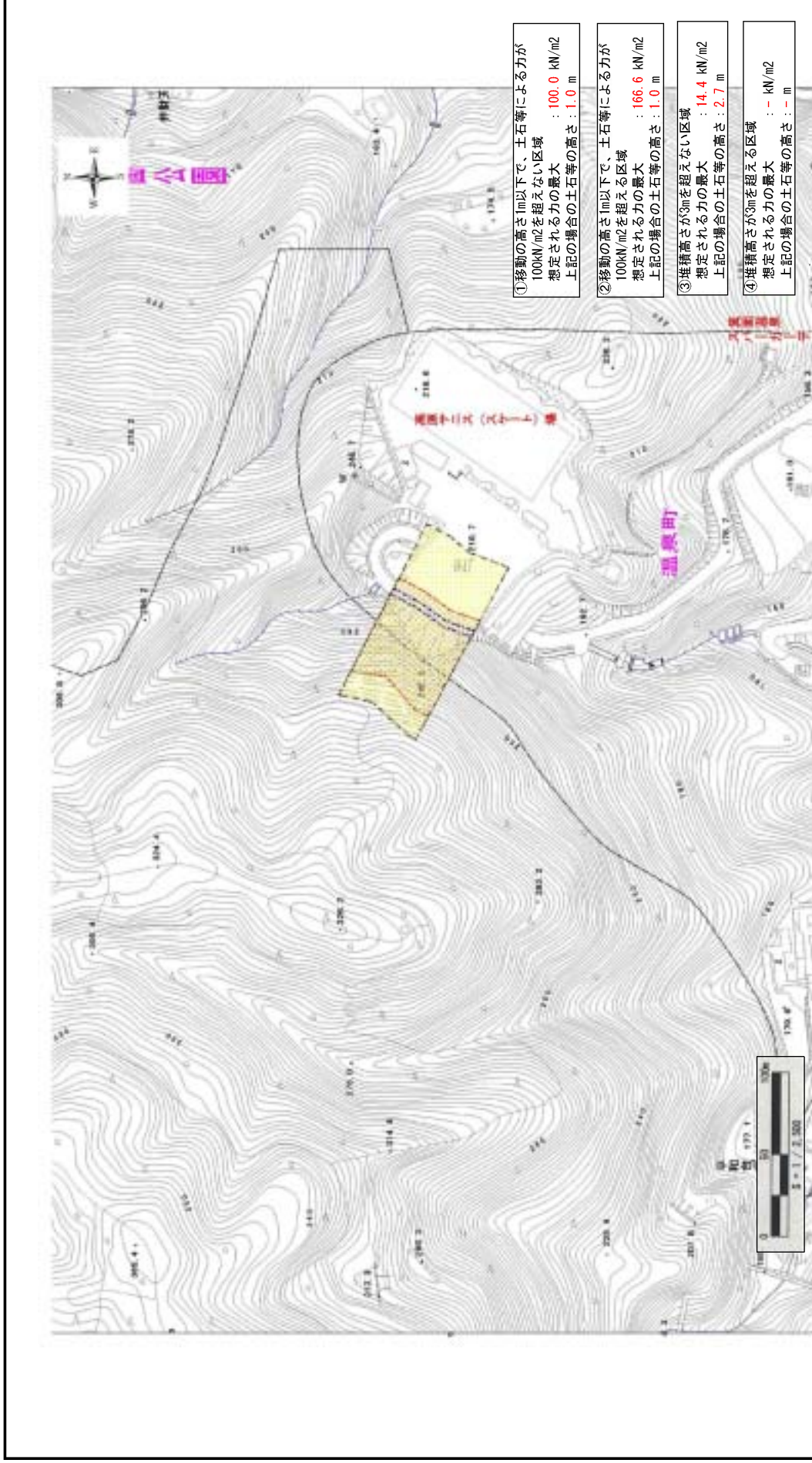
区域指定箇所概略位置図 (1/25,000)



区域指定箇所位置図 (1/10,000)

様式-1 (急) - (ア) 指定区域位置図 [ この地図は、国土地理院発行の1/25,000地形図「広根」・「伊丹」の一部を使用した ]	自然現象の種類	急傾斜地の崩壊	区域番号	K22000300
	告示番号	大阪府告示第517号 大阪府告示第518号	区域の名称	温泉町 (3)
	告示年月日	平成22年3月30日	所在地	大阪府箕面市温泉町

土砂災害警戒区域等の指定の公示に係る図書 (その2)



様式-2 (急) - (ウ)		土砂災害警戒区域等		土砂災害警戒区域等		土砂災害警戒区域等		土砂災害警戒区域等		土砂災害警戒区域等	
土砂災害防止法第6条第1項に該当する区域		土砂災害防止法第8条第1項に該当する区域		土砂災害防止法第8条第1項に該当する区域		土砂災害防止法第8条第1項に該当する区域		土砂災害防止法第8条第1項に該当する区域		土砂災害防止法第8条第1項に該当する区域	
縮尺 1:2,500		告示番号		告示年月日		告示番号		告示年月日		告示番号	
急傾斜地の崩壊		告示番号		告示年月日		告示番号		告示年月日		告示番号	
K22000300		大阪府告示第517号 大阪府告示第518号		平成22年3月30日		大阪府告示第517号 大阪府告示第518号		平成22年3月30日		大阪府告示第517号 大阪府告示第518号	
区域番号		区域の名称		所在地		区域番号		区域の名称		所在地	
温泉町 (3)		温泉町 (3)		大阪府箕面市温泉町		温泉町 (3)		温泉町 (3)		大阪府箕面市温泉町	