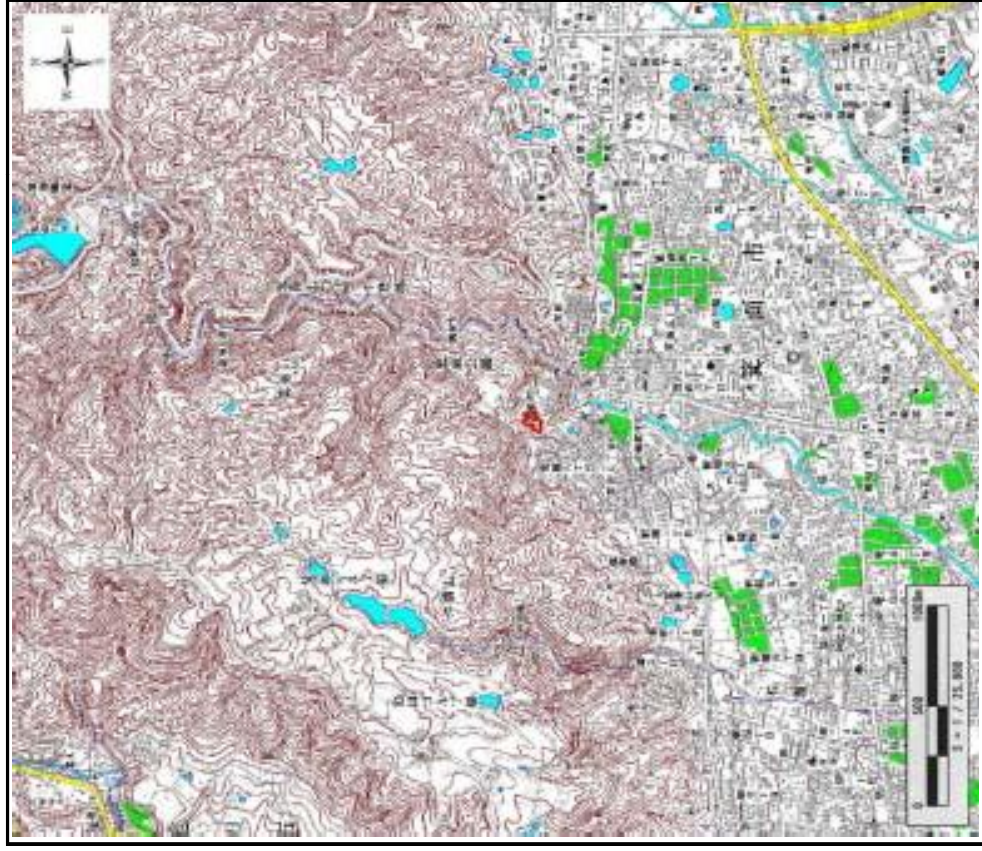


土砂災害警戒区域等の指定に係る図書 (その1)



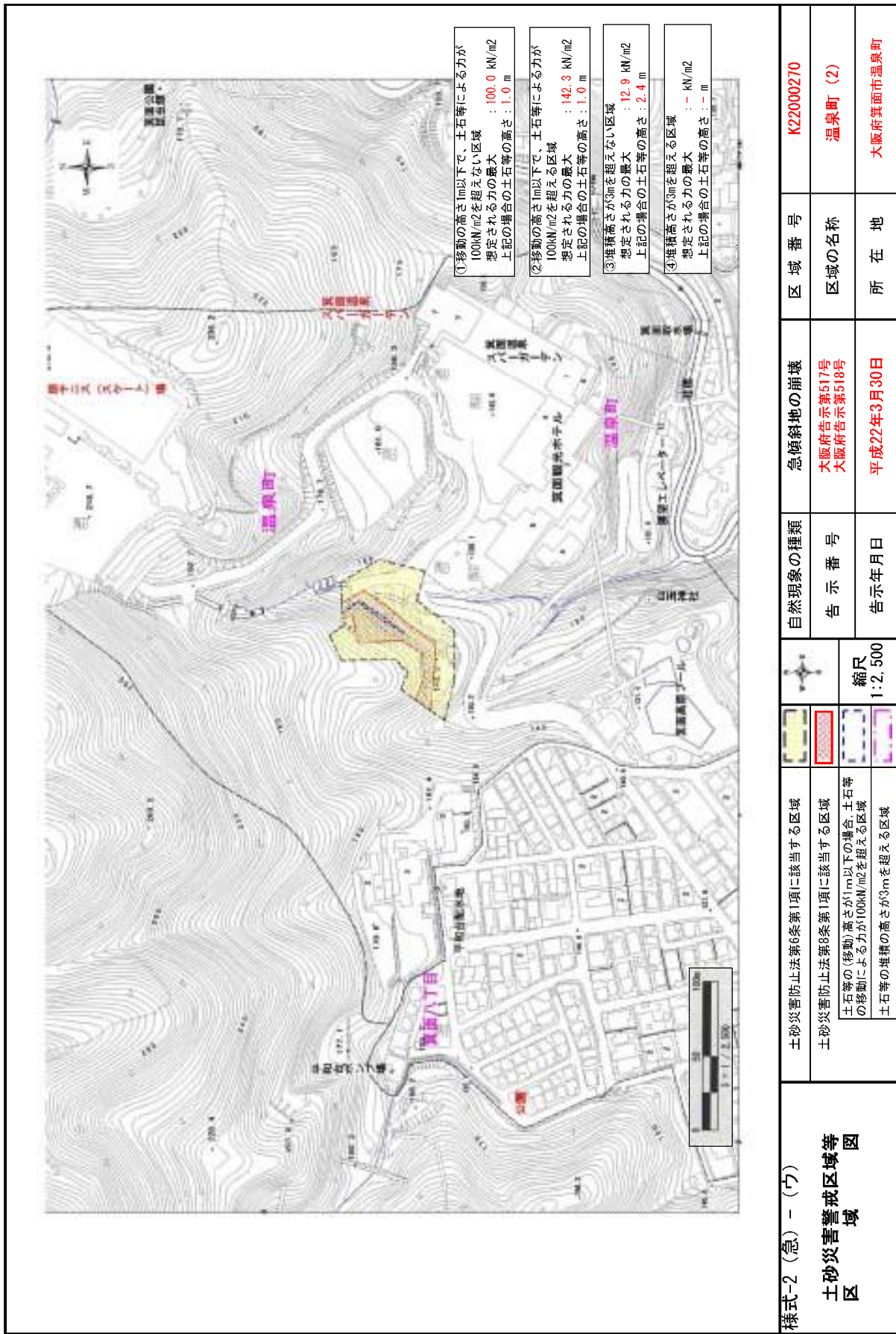
区域指定箇所概略位置図 (1/25,000)



区域指定箇所位置図 (1/10,000)

様式-1 (急) - (ア) <b>指定区域位置図</b> (この地図は、国土地理院発行の1/25,000地形図「広報」・「伊丹」の一部を使用した)	自然現象の種類 告示番号 告示年月日	急傾斜地の崩壊 大阪府告示第517号 大阪府告示第518号 平成22年3月30日	区域番号 区域の名称 所在地	K22000270 温泉町 (2) 大阪府箕面市温泉町
--	--------------------------	---	----------------------	-----------------------------------

土砂災害警戒区域等の指定に係る図書 (その2)



様式-2 (急) - (ウ)

土砂災害警戒区域等  
区域図

土砂災害防止法第6条第1項に該当する区域		土砂災害防止法第8条第1項に該当する区域 土石等の(移動)高さが1m以下の場合、土石等の移動による力が100kN/m <sup>2</sup> を超える区域 土石等の堆積の高さが3mを超える区域	<p>縮尺 1:2,500</p>	自然現象の種類	急傾斜地の崩壊	区域番号	K22000270
				告示番号	大阪府告示第517号 大阪府告示第518号	区域の名称	温泉町 (2)
				告示年月日	平成22年3月30日		